

Arkeol. os. 9/9.2.1993

ARKEOLOGISEN KOHTEEN TARKASTUS

885

01

0018

Tunnistetiedot

Kunta: ULLAVA Inventointinumero: SKL (18)
 Alue: ALIKYRÄ Luokka: II
 Nimi: LEHTIKANGAS Ajoitus: Kivik?
 Kohteen laji: ASP Lukumäärä: 1
 Kohteesta muita kortteja kpl (ks. täyttöohjeet)
 Tarkastaja: PIIRJA HUETTINEN Tarkastusaika: 14 15 1991

Sijaintitiedot

Peruskartta: 2324 10 NDRAPA Pinta-ala _____
 x= 7070 38 y= 490 64 z= n-50 m
 Suunta ja etäisyys kirkosta tms. _____

Hoito ja kunto (ks. täyttöohjeet)

A B C D E F G

Tila ja omistaja (ks. täyttöohjeet)

Kylä/kaupunginosa: ALIKYRÄ
 Tila/Rno/nimi: 6:75
 tai Kortteli/tontti/palsta: _____
 Omistaja: Seppo Zylhä Puhelin: _____
 Osoite: _____ Postitmp: _____
 Kiinteistötunnus: Vuokrattu, ks. huomautukset

Lisää kiinteistöjä kpl

Aiemmat tiedot:

ANTI SAAREN HAUTAUKSET / ks.
KIRJEENVAIHTO

Aiemmat löydöt:

epäv. levantseja?

Tarkastuslöydöt:

KM 26976, 27871

TARKASTUSKERTOMUS

Liitteet:

kartat _____

muut liitteet _____

negatiivit _____

diat _____

Tarkastuksen aihe:

ilma

Kohteen kuvaus:

delumiteambaan eteläkärjen,
uuden omakotitalon alapuolella
pieni alainen kasvimaan josta
Antti Saari n. pari vuotta aiemmin
löytyi koania, joka leikkauksen
epävarmuus jätetty huomiotta.
1991 löydettiin maasta, jota ei nähti
talven jäljiltä eikä muutenkaan löytyi
pari pientä koania pinnalta.

Jostain seilylähde olisi Saaren
mukaan löytyi sittemmin uudestaan
poutunut kivenne: ep. vasi olla delumi-
teambaan etelä on. Näto epävarmu.

Ympäristö ja maasto: (vesistö, vesistököödi, rakennukset, tiet, sorakuopat jne)

Asp sopim etei - Lomainsimue

Laajuuden arviointiperuste:

2

Luokitusehdotus perusteluineen:

II

Ehdotus suoja-alueeksi: _____

Havaintomahdollisuudet: _____

Opas: _____

suitt. Suain
tyydyttävä

Rauhoitustoimenpiteet maastossa:

maam on. tiet

Tiedossa olevat maankäyttösuunnitelmat, kiireellisyys:

vanhaaak, ei tieto mausta

Lähilöytöjä:

Selostus jätetty

3 112 1992

Aika

Paikka

H. G.



Allekirjoitus

Jatkotoimenpiteitä:

Huomautuksia (esim perimätieto) ja lisäyksiä:

Täyttöohjeita:

Tunnistetiedot

Mikäli kohteen alueella on useampia muinaisjäännöslajeja (esim. asuinpaikka ja röykkiöitä), täytä samalla nimellä ja inventointinumerolla useampi kortti

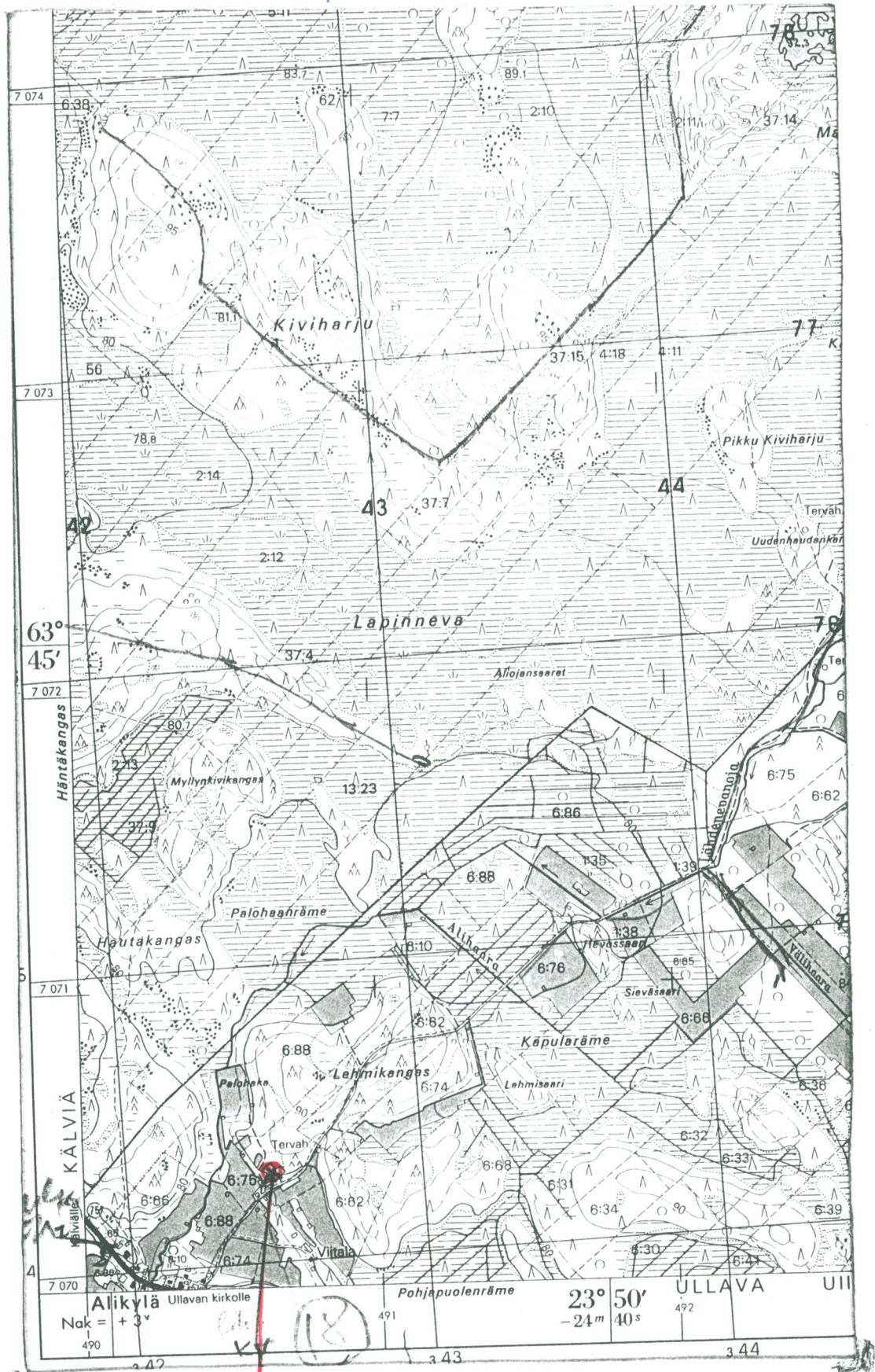
Hoito ja kunto

- A. Kunto:** 1=koskematon, 2= tutkittu osittain, 3= tutkittu kokonaan, 4=tuhoutunut osittain, 5= tuhoutunut kokonaan, 6=tutkittu ja tuhoutunut osittain, 7=tutkittu ja tuhoutunut kokonaan
- B. Alkuperäisyys:** 1=täysin alkuperäinen, 2=entisoity osittain, 3=entisoity kokonaan, 4=siirretty alkuperäiseltä paikaltaan
- C. Hoitotarve:** 1=vaatii entistämistä, 2=vaatii kunnostamista, 3=vaatii puhdistamista tai esiin kaivamista, 4=vaatii tuki- tai suojarakenteita, 5=vaatii tutkimuksia tuhoutumisen estämiseksi, 6=vaatii jatkuvaa hoitoa, 7=ei vaadi hoitotoimenpiteitä
- D: Hoitotilanne:** 1=peruskunnostettu, 2= tuettu rakentein, 3=pidetään puhtaana
- E: Rajaustarkkuus:** 1=rajattu arvion pohjalta, 2= rajattu osittaisella koekaivauksella, 3= rajattu kokonaan epävarmasti koekai-
vauksin, 4= rajattu kokonaan luotettavin koekaivauksin, 5=rajattu näkyvien rakenteiden perusteella
- F: Vahvistustapa:** 1=rajattu vain muinaisjäännös, 2=rajattu vain suoja-alue, 3=rajattu sekä muinaisjäännös että suoja-alue
- G: Maastomerkintä:** 1=kuparitaulu, 2=kertova taulu, 3=paalurajaus ilman taulua, 4=paalurajaus ja taulu, 5= aitaus ja taulu, 6=rakennus ympärillä ja taulu

Tila ja omistaja

Mikäli kohde on useamman tilan tai kylän alueella, TÄYTÄ LISÄKORTTI

232410 NORPPA



SKK 18 ULLAVA
LEHMİKANGAS