

Arhvt. os -196/12.5.1992

ARKEOLOGISEN KOHTEEN TARKASTUS

885

01

0019

Tunnistetiedot

Kunta: ULLAVA Inventointinumero: SKL 19
Alue: NORPPA Luokka: _____
Nimi: Norppa NORPPANKI Ajoitus: II
Kohteen laji: asuinpaikka ? Lukumäärä: _____
Kohteesta muita kortteja _____ kpl (ks. täyttöohjeet)
Tarkastaja: Mirja miettinen Tarkastusaika: 13.5. 19 91

Sijaintitiedot

Peruskartta: 2324 10 NORPPA Pinta-ala _____
x= 7070 72 y= 497 74 z= 102,5
Suunta ja etäisyys kirkosta tms. _____

Hoito ja kunto (ks. täyttöohjeet)

A B C D E F G

Tila ja omistaja (ks. täyttöohjeet)

Kylä/kaupunginosa: Norppa
Tila/Rno/nimi: Männistö 13:14
tai Kortteli/tontti/palsta: _____
Omistaja: _____ Puhelin: _____
Osoite: _____ Postitmp: _____
Kiinteistötunnus: Vuokrattu, ks. huomautukset

Lisää kiinteistöjä kpl

Aiemmat tiedot:

Antti Saaren ilm.

Aiemmat löydöt:

KM 26997 ,kvartsia

Tarkastuslöydöt:

kvartseja, ei otettu talteen

TARKASTUSKERTOMUS

Liitteet:

kartat pk ote

muut liitteet _____

negatiivit _____

diat _____

Tarkastuksen aihe:

ilmoitus

Kohteen kuvaus:

Norpanjärven eteläpuolella, Norpanmäen etelä-kaakkoisrinteellä, peltomaalla. Maantien länsipuolella olevalta rinnepellolta kynnöksestä on kerätty aikaisemmin kvartseja. Kynnöksellä oli verrattain paljon luontaisia kiviä, mm kvartseja, mutta hyviä iskoksia ei nyt näkynyt eikä otettu talteen. paikka asuinpaikaksi sopiva, mahdollisesti jatkuu mäen rinteellä laajemmallekin.

Ympäristö ja maasto: (vesistö, vesistökoodi, rakennukset, tiet, sorakuopat jne)

Norpanjärven eteläpuolella mäellä , n 160 m sillan eteläpäästä etelään.
Mäen etelä-kaakkoisrinne.

Laajuuden arviointiperuste:

Luokitusehdotus perusteluineen:

II

Ehdotus suoja-alueeksi: _____

Havaintomahdollisuudet: _____

hyvät

Opas: _____ paikan löytäjä Antti Saari, Ullava

Rauhoitustoimenpiteet maastossa:

Tiedossa olevat maankäyttösuunnitelmat, kiireellisyys:

ei tietoja

Lähilöytöjä:

Norpanjärven ympäristössä asuinpaikat SKL 17,20(Ullava) ja 52(Kälviä).

Selostus jätetty

25 / 3 1991

Aika

Hki

Paikka

Mirja Miettinen
Allekirjoitus

Jatkotoimenpiteitä:

Huomautuksia (esim perimätieto) ja lisäyksiä:

Täyttöohjeita:

Tunnistetiedot

Mikäli kohteen alueella on useampia muinaisjäännöslajeja (esim. asuinpaikka ja röykkiöitä), täytä samalla nimellä ja inventoin-
tinumerolla useampi kortti

Hoito ja kunto

A. Kunto: 1=koskematon, 2= tutkittu osittain, 3= tutkittu kokonaan, 4=tuhoutunut osittain, 5= tuhoutunut kokonaan, 6=tutkittu
ja tuhoutunut osittain, 7=tutkittu ja tuhoutunut kokonaan

B. Alkuperäisyys: 1=täysin alkuperäinen, 2=entisoity osittain, 3=entisoity kokonaan, 4=siirretty alkuperäiseltä paikaltaan

C. Hoitotarve: 1=vaatii entistämistä, 2=vaatii kunnostamista, 3=vaatii puhdistamista tai esiin kaivamista, 4=vaatii tuki- tai suo-
jarakenteita, 5=vaatii tutkimuksia tuhoutumisen estämiseksi, 6=vaatii jatkuvaa hoitoa, 7=ei vaadi hoitotoimenpiteitä

D: Hoitotilanne: 1=peruskunnostettu, 2= tuettu rakentein, 3=pidetään puhtaana

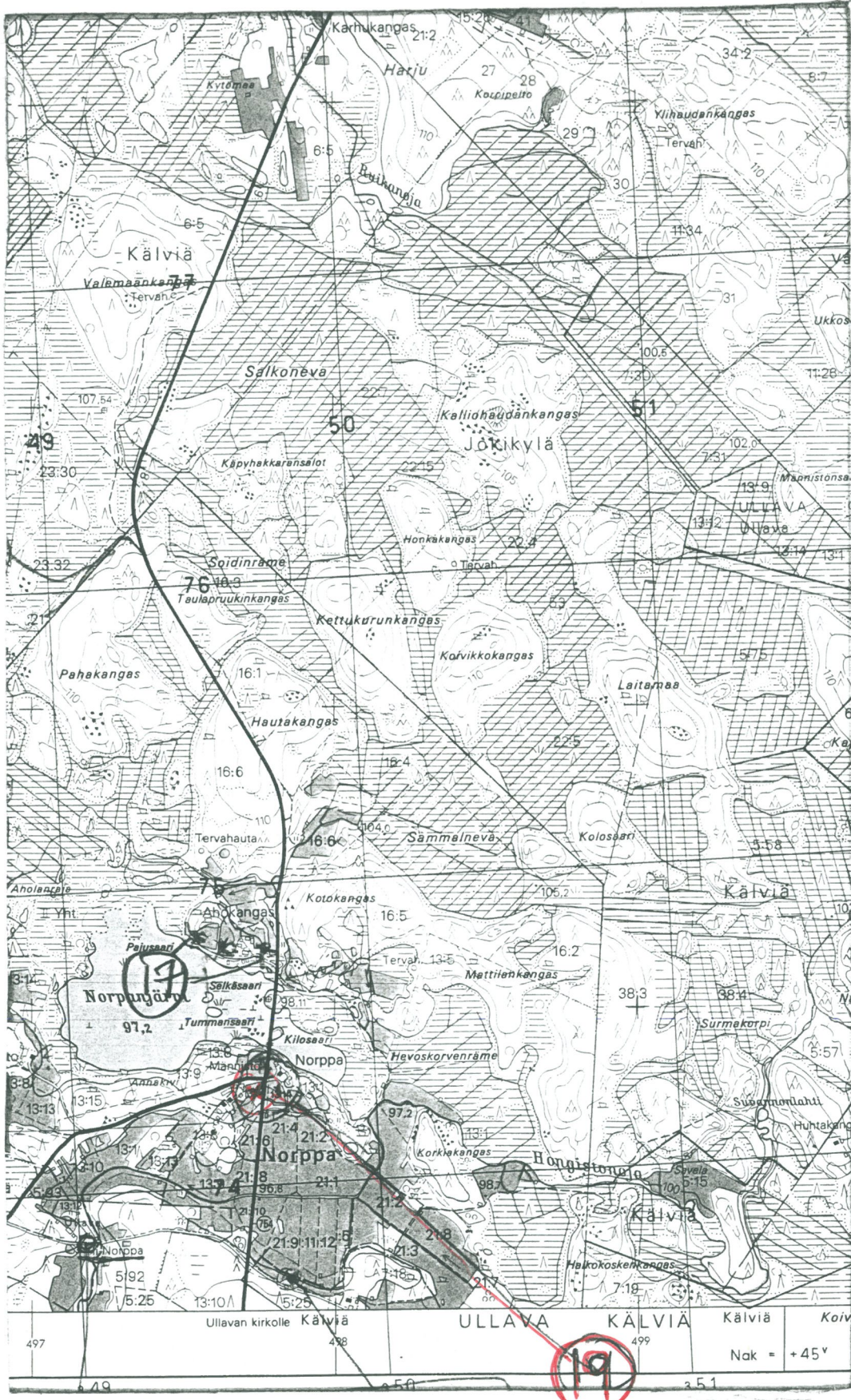
E: Rajaustarkkuus: 1=rajattu arvion pohjalta, 2= rajattu osittaisella koekaivauksella, 3= rajattu kokonaan epävarmasti koekai-
vauksin, 4= rajattu kokonaan luotettavin koekaivauksin, 5=rajattu näkyvien rakenteiden perusteella

F: Vahvistustapa: 1=rajattu vain muinaisjäännös, 2=rajattu vain suoja-alue, 3=rajattu sekä muinaisjäännös että suoja-alue

G: Maastomerkintä: 1=kuparitaulu, 2=keroiva taulu, 3=paalurajaus ilman taulua, 4=paalurajaus ja taulu, 5= aitaus ja taulu,
6=rakennus ympärillä ja taulu

Tila ja omistaja

Mikäli kohde on useamman tilan tai kylän alueella, TÄYTA LISÄKORTTI



19