

SKL ULLAVA 2 / 192 885 010002

ESIHISTORIALLISTEN KOHTEEN TARKASTUS

Tarkastanut Tapio Seger

Aika 16.7.1986

Kohde asuinkuoppia (?)

Kunta Ullava

Ajoitus kivikausi (?)

Alue Haapala

Nimi Peuranevankangas

Mj-rekisteri n:o \_\_\_\_\_

Mj-luokka II

Peruskartta (n:o, nimi, vuosi) 2323 12 ULLAVA (1978)

Peruskoordinaatit: x = 7060 30, y = 499 40, z = 120 - 125

Yhtenäiskoordinaatit: p = \_\_\_\_\_, i = \_\_\_\_\_, k = \_\_\_\_\_

Suunta ja etäisyys kirkosta tms. \_\_\_\_\_

Mj:n laajuus (alueen rajakoordinaatit lisäykseen) \_\_\_\_\_

Kylä, kaupunginosa Haapala

Alue (kylän osa, kortteli tms.) \_\_\_\_\_

Tila, palsta, tontti tms.; RN:o; paikan lähempi nimi 11:1, 11:4

Omistaja, vuokraaja, osoite, puhelin \_\_\_\_\_

Aikaisemmat tiedot (verfikaatit, tarkastukset, tutkimukset, mj-luettelot, kirjallisuutta) \_\_\_\_\_

Aikaisemmat löydöt (museonumerot) \_\_\_\_\_

Tarkastuslöydöt \_\_\_\_\_

Tarkastusselostus

Inv. n:o \_\_\_\_\_

SKL 2

Liitteet: peruskarttaote, muita karttoja 2323 12 ULLAVA

valokuvat neg. \_\_\_\_\_, diat n:o \_\_\_\_\_

Tarkastuksen aihe Antti Saaren, os. Alikylä 68370 ULLAVA, puh.

968-73240, puhelinilmoitus

Ympäristö (rakennukset, tiet, vesistöt, hiekkakuopat ym.; karttaluonnos, mikäli muutoksia peruskartasta) Alueen läpi kulkee lounais - koillissuuntainen soratie. Kuopat ovat metsässä tien länsipuolella. Alueen lounaispäässä on pienehkö sorakuoppa.

Kohteen kuvaus (maaston laatu: pelto, metsä, ranta tms.; Muoto: mäki, rinne tms. Maaperä: Kasvillisuus. Huomiot kohteesta. Aikaisemmin tutkittu osa. Koekuopat jne., Muutokset aikaisemmasta. Nykyinen kunto.) Pohjois-eteläsuuntaisen moreeni-harjun itään viettävällä rinteellä havumetsässä on useita kymmeniä kuopanteita, joista ainakin kymmenkunta on maanpinnalta katsoen täysin lähikunnissa tutkittujen kivikautisten asuinkuoppien kaltaisia. Niiden halkaisija on 5 - 6 m ja syvyys runsaat 0.5 m. Pariin kuopanteeseen kaivamissani pienissä koekuopissa ei kuitenkaan ollut löytöjä tai värjäytyntä kulttuurimaata.

Alueen laajuuden arviointiperuste Kuopanteita on metsässä tien suuntaisesti ainakin 100 m matkalla. Koordinaatit osoittavat arvioidun keskipisteen.  
Luokitusehdotus perusteluineen II

Ehdotus suoja-alueeksi perusteluineen \_\_\_\_\_

Havaintomahdollisuudet hyvät

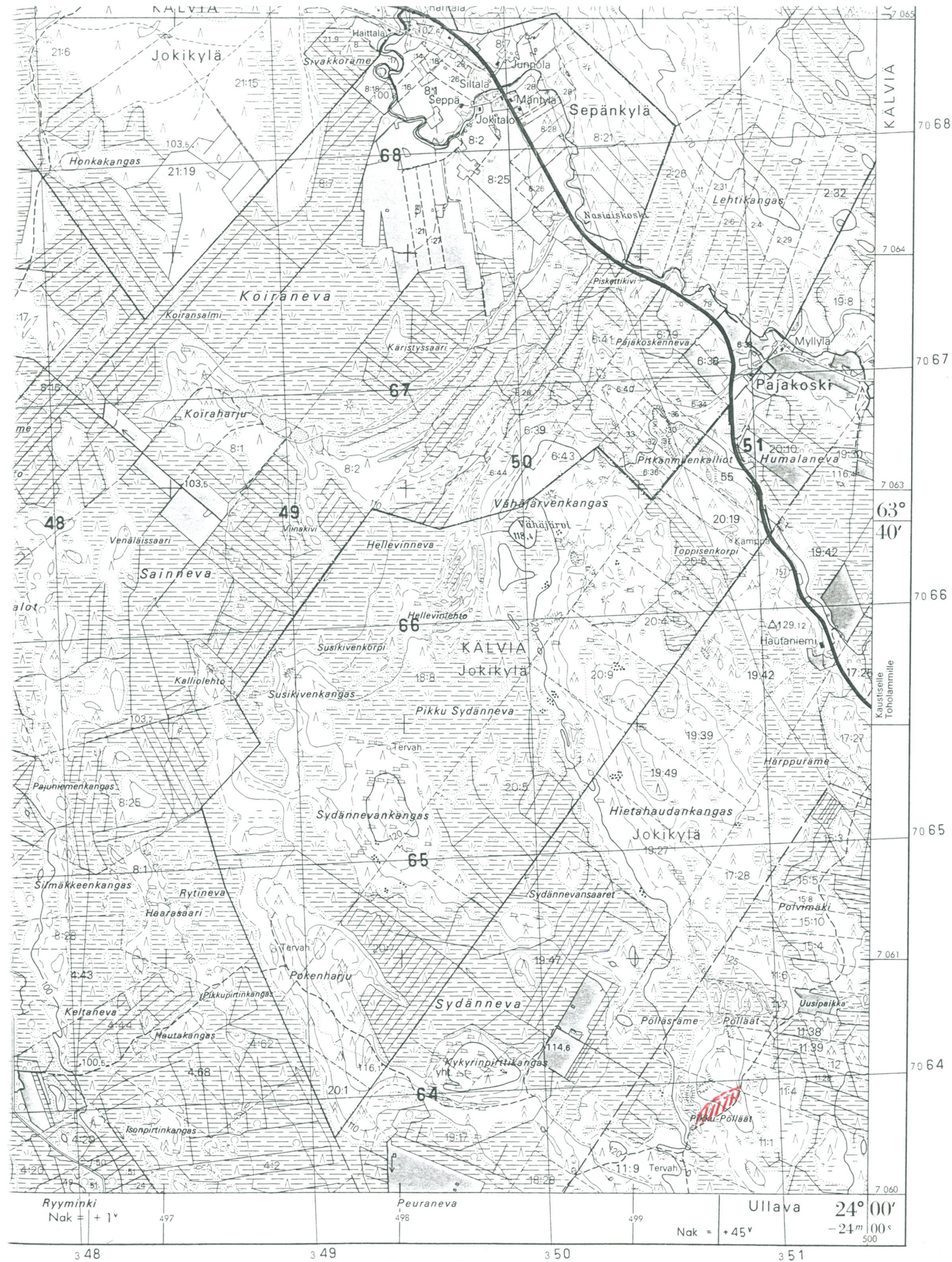
Opas Antti Saari (ks. edellä)

Rauhoitustoimenpiteet maastossa (yhteys maanomistajaan, kiireelliset ilmoitukset jne) suullinen ilmoitus kunnanjohtajalle

Tarpeelliset jatkotoimenpiteet \_\_\_\_\_







Kartoitus 1:10 000 v. 1975 R. Rautajärvi (AC), V. Yliaho (BD) MAANMITTAUSHALLITUKSEN KARTTAPAINO HELSINKI 1978

Ote peruskartasta 2323 12 ULLAVA (1978)