

Ullava Herlevinharju Isoluoma

tarkastus

Hannu Kotivuori 1986

HJR

56L ULLAVA (1)
M/R 885 01 0001

- 1) Esihistoriallisen kohteen tarkastus: kunta Ullava
- 2) Nimi Herlevinharju 3) Kohteen laatu pyyntikuoppia
- 4) Kylä, kylänosa Ullava
- 5) Tila, palsta, Rno. XXXX 1:38
- 6) Omistaja, vuokraaja, osoite
- 7) Peruskartta 2324 10, x= 7070 03, y= 494 54, z= n. 95
- 8) Sijainti sanallisesti (talot, ti et, vesistöt) 1) Isoluoma -nimisessä Herleviharjun kannaksessa, metsäautoteiden risteyksen luoteissivustalla - risteyksen alueella, karttaan merkityn tervahaudan eteläpuolella
- 10) Maasto (laatu, muoto, maaperä, kasvillisuus, rakennukset, hiekkakuopat) 1) laakeaa hiekkakangasta, mäntymetsää, paikalla ei ole hiekkakuoppia tai rakennuksia, paikoin kankaasta nousee esiin kalliosaarekkeita
- 11) Maan kuvaus 1) Noin 13 kpl osin heikosti erottuvia pyyntikuoppia (osa siis madaltunut sortumisen seurauksena) noin 100 m:n matkalla, kutakuinkin kaako-luode-suunnassa
- 12) Arvioitu laajuus n. 100 x 30 m
- 13) Luokitusehdotus perusteluineen 1) II

- 14) Kalkitus suoja-alueeksi.....
- 15) Karttaluonnokset, piirrokset.....
- 16) Valokuvat.....
- 17) Löydöt (suluissa aikaisemmat).....

18) Kosketus maanomistajaan..... Antti Saari
 Alikylä, 68370 Ullava

19) Havaintomahdollisuudet.....

20) Lähteet (aika, ilmoitus, kirjallisuus, top-arkisto ym.) I).....
 Ks. M KD N: E 704/IIIa/11.8.1986

21) Tarkastukset, tutkimukset (ala I)

22) Löydöt.....

23) Perimätieto.....

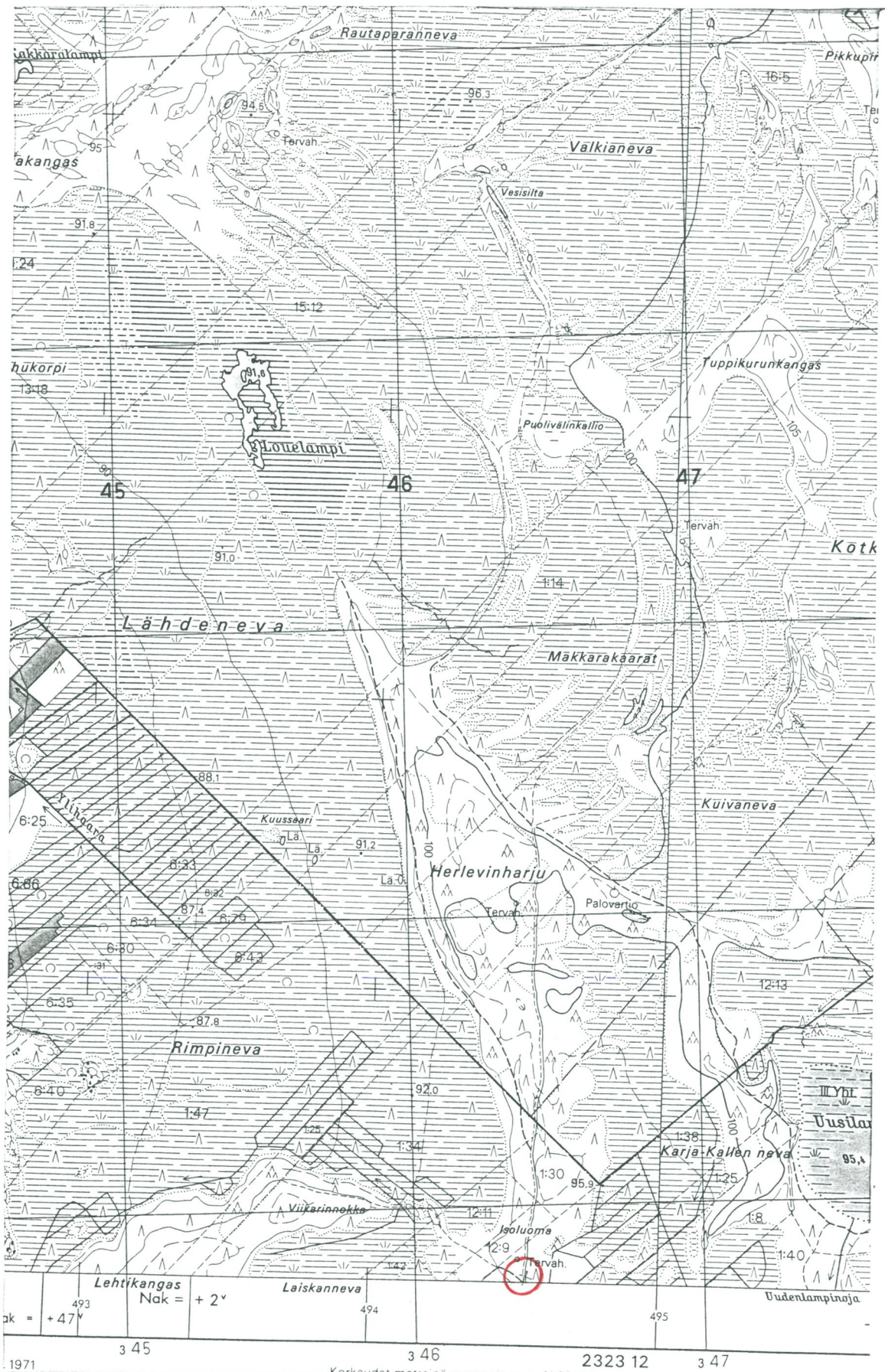
24) Huomautuksia I)

25) Tarkastanut 13 / 9 1986

I) Tarvittaessa käytetään liitteitä;
 kiinnitettävä nitojalla tähän.

II

 Hannu Kotivuori



7074

7073

7072

7071

7070

Peruskarttaote 1:20 000, 1978.

2324 10 NORPPA.