

Arkeol. os. 8/9.2.1993

ARKEOLOGISEN KOHTEEN TARKASTUS

885

2

0023

Tunnistetiedot

Kunta: Ullava Inventointinumero: SKL 23
Alue: Korpi, Ullavankl. Luokka: II
Nimi: Isomaa Ajoitus: kivik
Kohteen laji: asuinpaikka Lukumäärä: _____
Kohteesta muita kortteja _____ kpl (ks. täyttöohjeet)
Tarkastaja: Mirja Miettinen Tarkastusaika: toukok. 1988

Sijaintitiedot

Peruskartta: 2341 03 ULLAVANJÄRVI Pinta-ala _____
x= 7061 92 y= 501 24 z= 116-120
Suunta ja etäisyys kirkosta tms. _____

Hoito ja kunto (ks. täyttöohjeet)

A B C D E F G

Tila ja omistaja (ks. täyttöohjeet)

Kylä/kaupunginosa: Ullavankl
Tila/Rno/nimi: _____
tai Kortteli/tontti/palsta: _____
Omistaja: _____ Puhelin: _____
Osoite: _____ Postitmp: _____
Kiinteistötunnus: Vuokrattu, ks. huomautukset

Lisää kiinteistöjä kpl

Aiemmat tiedot:

tarkastus 1988 koski komeaa kiviaitaa metsässä

Aiemmat löydöt:

27.6.1991 Antti Saari lähettänyt länsipuolisesta viljelysmaasta keräämänsä löydöt KM 27033, runsaasti kvartssia, esineitä ja -katkelmia joukossa.

Tarkastuslöydöt:

KM 27033

TARKASTUSKERTOMUS

Liitteet:

kartat _____ pk ote _____

muut liitteet _____

negatiivit _____

diat _____

Tarkastuksen aihe:

ilm.

Kohteen kuvaus:

Ullavanjärven luoteispuolella, Kärmeharju-nimisen mäen länsi-lounaisreunalla, Ullavanjärveen laskevan Vanhajoen itäpuolella, n 500 m järvenrannasta on loivalla länsirinteellä Isomaa-niminen pelto. Sen itäpuolella metsikössä kävin katsomassa minulle näytettyä komeaa, mutkittelevaa kiviaidanpätäkää, joka ei ainakaan liittynyt nykyiseen viljelykseen.

Pellot olivat käydessäni kesannolla.

V 1991 kevätkyntöjen jälkeen Antti Saari oli käynyt paikalla ja löytänyt runsaasti kvartssia; aineiston joukossa on hyvälaatuisia kvartssia ja kaavin, ehkä useampia sekä ytimiä.

Ympäristö ja maasto: (vesistö, vesistökoodi, rakennukset, tiet, sorakuopat jne)

viljelysmaa

Laajuuden arviointiperuste:

Luokitusehdotus perusteluineen:

arv. n 115 m käyrän yläpuolella

Ehdotus suoja-alueeksi: _____

Havaintomahdollisuudet: _____

Opas: _____ Antti Saari, Ullava

Rauhoitustoimenpiteet maastossa:

Tiedossa olevat maankäyttösuunnitelmat, kiireellisyys:

ei tietoa

Lähilöytöjä:

kourutalilta KM 23447 löytynyt pellosta n 200 m etelään paikalta

Selostus jätetty

15.12.19 92

hki

Aika

Paikka



Allekirjoitus

Jatkotoimenpiteitä:

Huomautuksia (esim perimätieto) ja lisäyksiä:

Täyttöohjeita:

Tunnistetiedot

Mikäli kohteen alueella on useampia muinaisjäännöslajeja (esim. asuinpaikka ja röykkiöitä), täytä samalla nimellä ja inventoin-
tinumerolla useampi kortti

Hoito ja kunto

A. **Kunto:** 1=koskematon, 2= tutkittu osittain, 3= tutkittu kokonaan, 4=tuhoutunut osittain, 5= tuhoutunut kokonaan, 6=tutkittu
ja tuhoutunut osittain, 7=tutkittu ja tuhoutunut kokonaan

B. **Alkuperäisyys:** 1=täysin alkuperäinen, 2=entisoity osittain, 3=entisoity kokonaan, 4=siirretty alkuperäiseltä paikaltaan

C. **Hoitotarve:** 1=vaatii entistämistä, 2=vaatii kunnostamista, 3=vaatii puhdistamista tai esiin kaivamista, 4=vaatii tuki- tai suo-
jarakenteita, 5=vaatii tutkimuksia tuhoutumisen estämiseksi, 6=vaatii jatkuvaa hoitoa, 7=ei vaadi hoitotoimenpiteitä

D: **Hoitotilanne:** 1=peruskunnostettu, 2= tuettu rakentein, 3=pidetään puhtaana

E: **Rajaustarkkuus:** 1=rajattu arvion pohjalta, 2= rajattu osittaisella koekaivauksella, 3= rajattu kokonaan epävarmasti koekai-
vauksin, 4= rajattu kokonaan luotettavin koekaivauksin, 5=rajattu näkyvien rakenteiden perusteella

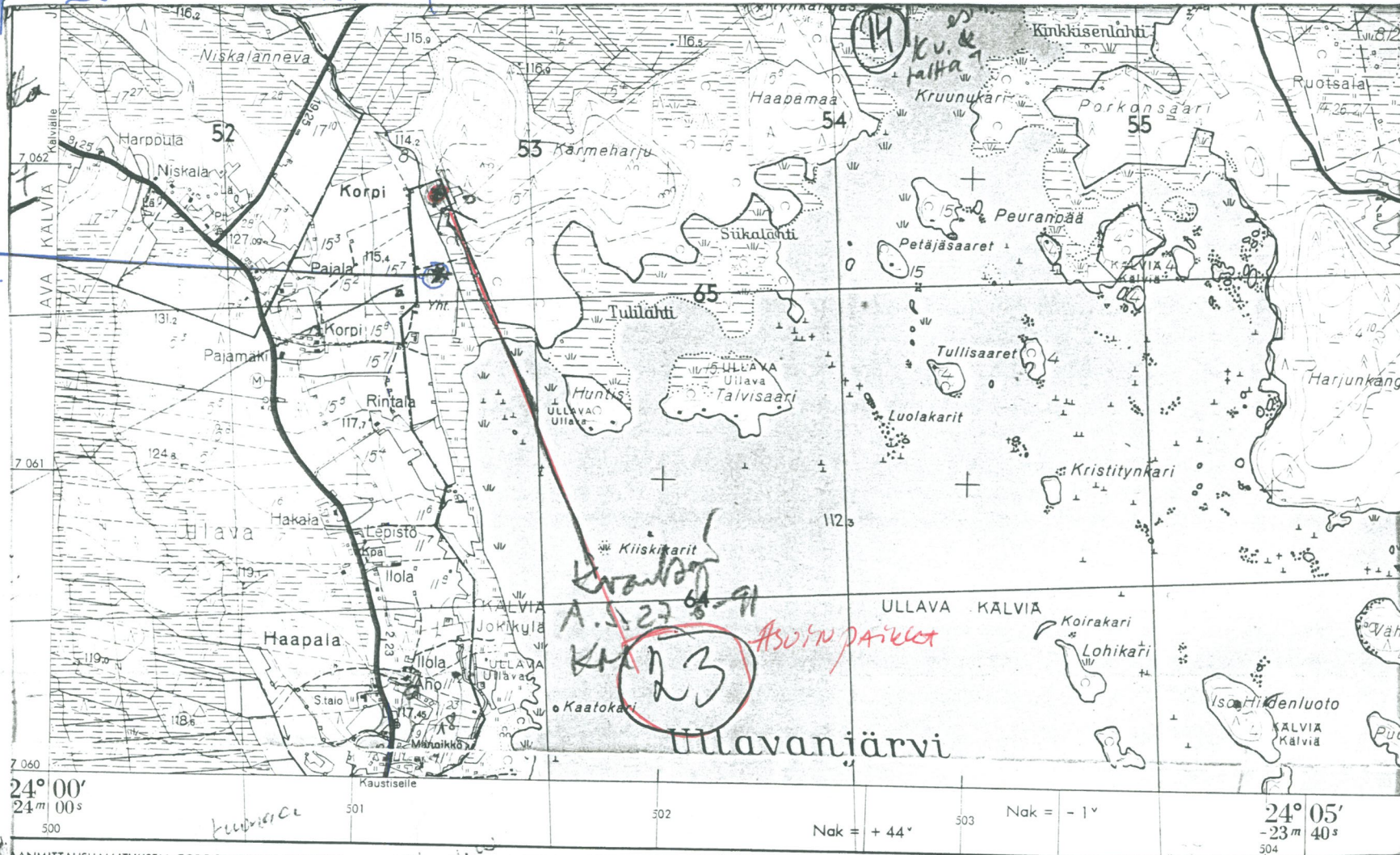
F: **Vahvistustapa:** 1=rajattu vain muinaisjäännös, 2=rajattu vain suoja-alue, 3=rajattu sekä muinaisjäännös että suoja-alue

G: **Maastomerkitä:** 1=kuparitaulu, 2=kertova taulu, 3=paalurajaus ilman taulua, 4=paalurajaus ja taulu, 5= aitaus ja taulu,
6=rakennus ympärillä ja taulu

Tila ja omistaja

Mikäli kohde on useamman tilan tai kylän alueella, TÄYTA LISÄKORTTI

KK 2341 03 ULLAVANJÄRVI



24° 00'
24 m 00 s

500

Kuusi

501

502

Nak = + 44°

503

Nak = - 1°

24° 05'
- 23 m 40 s

504



Ka
Nap
Ka
Neul.

... ja puistolukaita