

Arkeol. D. 47/4.2.2023 M

# ARKEOLOGISEN KOHTEEN TARKASTUS


## Tunnistetiedot

Kunta:Tuusniemi

Inventointinumero: 4.615.

Alue:Tuusjärvi

Luokka:II

Nimi:Honkakangas

Ajoitus:kivikausi

Kohteen laji:asuinpaikka

Lukumäärä: 1

Kohteesta muita kortteja kpl (kts. täyttöohjeet)

Tarkastaja:Jouko Aroalho

Tarkastusaika:13.8.2000

## Sijaintitiedot

Peruskartta: 3244 09 TUUSJÄRVI

Pinta-ala:

x=6976 42

y=564 11

z= n.97,5

x=6976 58

y=563 99

z= n.97,5

**Suunta ja etäisyys kirkosta tms.** n. 7 km Riistaveden kirkosta itäkaakkoon

**Hoito ja kunto** (kts. täyttöohjeet)

A

B

C

D

E

F

G

**Tila ja omistaja** (kts. täyttöohjeet)

Kylä/kaupunginosa:Tuusjärvi

Tila/Rno/nimi: 1:115/Honkakangas

tai Kortteli/tontti/palsta:

Omistaja:Kervilä, Salme Maria

Puhelin:

Osoite:Jalustinkatu 11 G

Postitmp: 20880 TURKU

Kiinteistötunnus


Lisää kiinteistöjä kpl

**Aiemmat tiedot:**

-

**Aiemmat löydöt**

-

**Tarkastuslöydöt:**

KuM

(=KM 32207) Vasb- ja Ka-keram., hiomalaaka, kvartssia, pal.luu

# TARKASTUSKERTOMUS

## Liitteet:

kartat:  
muut liitteet:  
negatiivit:F.a. 4204-7, 4209-12  
diat:on

## Tarkastuksen aihe:

Vt 17 (Kuopio-Joensuu) -tielinjan muinaisjäännöstarkastus 13.8.2000

## Kohteen kuvaus:

Kun valtatie 17 - matkailullisesti: "Sininen Tie" - tarveselvitykset ja suunnittelu ovat etenemässä myös Leppäranta-Viinijärvi välillä, muinaisjäännöksiä on käyty etsimässä yksittäisissä maastopisteissä Kuopion ja Tuusniemen rajan likellä. Elokuun 13. päivänä 2000 kulkiessani Talvilahden talon tasalla tien pohjoispuolisessa mäntymetsässä huomasin maastossa noin 12x8 m laajan, 80 cm syvän painanteen. Se sijaitsee Järventauksentien haarasta (kiintopiste KP 54216) n. 170 m kompassisuuntaan 1400/6000 piirua, ja sen pohjalla lapionpistosta löysin palanutta luuta ja hiomalaakan ja kvartssia. Käveltyäni muinaisrantatasannetta itäkaakkoon löysin rantaterassin läpi johtavalta tieltä kampakeramiikan palasen, ja terassin reunalta lapionpistosta varhaista asbestikeramiikkaa. Rantatasanteen päällä lähellä kohtaa, missä vt 17 on puhkaissut tasanteen huomasin toisen, nyt matalamman painanteen, jonka koko on 6x8 m. Siihen kohtaan on tienvarren tolpasta 14 m kompassisuunta 2900/6000 piirua, ja lapionpistosta tuli runsaasti kampakeramiikkaa.

Vaikutti siltä, että mäntymetsässä muinaisrantatasanteella on laajahko, useammalla jaksolla käytetty asuinpaikka. Alueen lisätutkimukset ovat tarpeellisia.

**Ympäristö ja maasto:** (vesistö, vesistökoodi, rakennukset, tiet, sorakuopat jne)

Keskimmäinen–Ylimmäinen järvien länsipuolella hiekkakangas, valtatiehen pohjoisesta rajautuval-  
la alueella.

**Laajuuden arviointiperuste:**

Muinaisrantatasanteella yli 100 m matkalla (?)

**Luokitusehdotus perusteluineen:**

kivikautinen asuinpaikka II

**Ehdotus suoja-alueeksi:**

-

**Havaintomahdollisuudet:**

Lapionpistoissa, tienpinnalla.

**Opas:**

-

**Rauhoitustoimenpiteet maastossa:**

-

**Tiedossa olevat maankäyttösuunnitelmat, kiireellisyys:**

-

**Lähilöytöjä:**

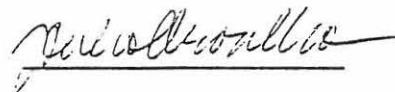
-

\*\*\*\*\*

**Selostus jätetty**

5. / 2. 2000

Kuopio



Aika

Paikka

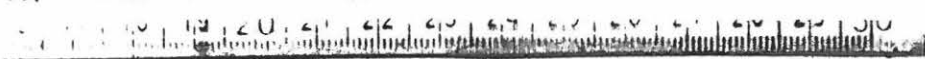
Allekirjoitus



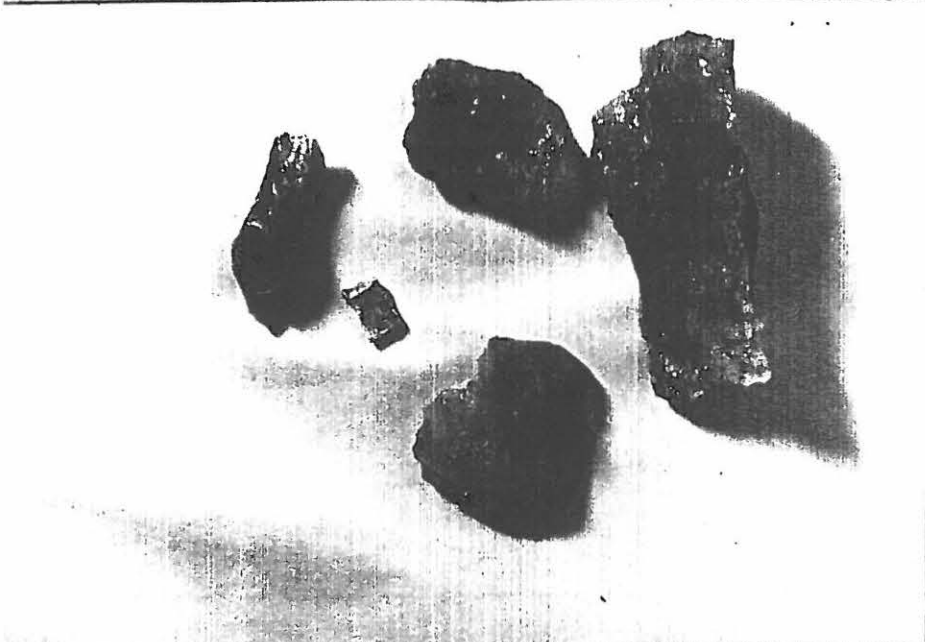


Fa. 4209

KUVA 2: ABUMUSPAINNE LAPION KOHDALLA, KUVATTU ETELÄSTÄ.  
VRT. DIA. LÖYTÖINÄ KM 32207:3-5 HIOMALAAKA, PALANUTTA LUUTA JA KVARTSIA.



Fa. 4204

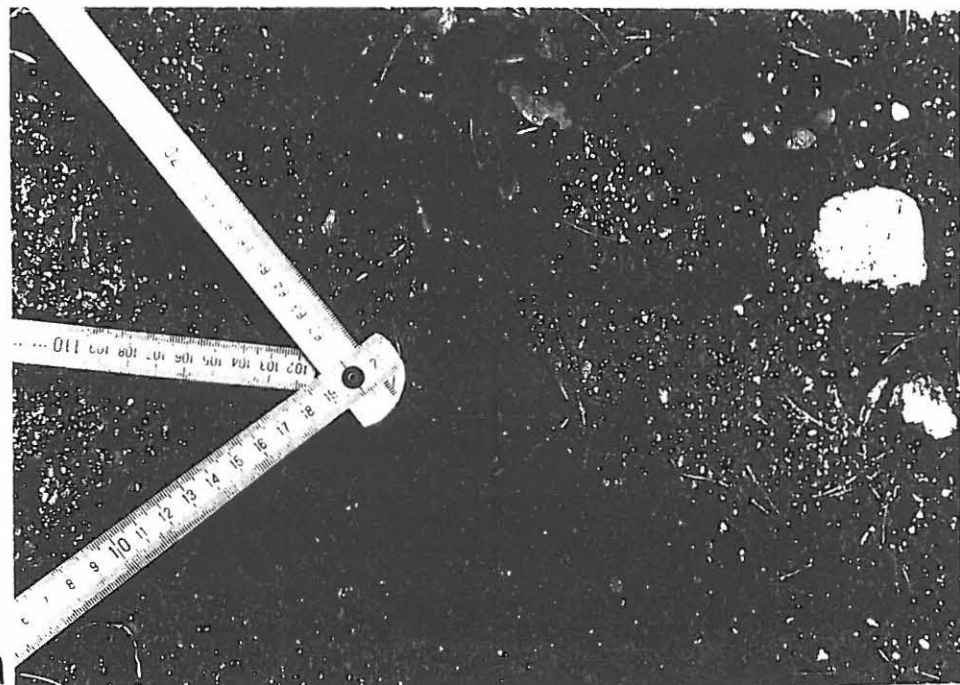


KUVA 4: PALANUTTA LUUTA JA KVARTSIA LÖYTÖINÄ (KM 32207:4-5)



Fa. 4210

KUVA 3: LÖYTÖJÄ (KERAMIKKAA, KS. ALLA) TIENPINNASSA NUOLEN KOHDALLA. KUVATTU KOILLISESTA. VRT. DIA.



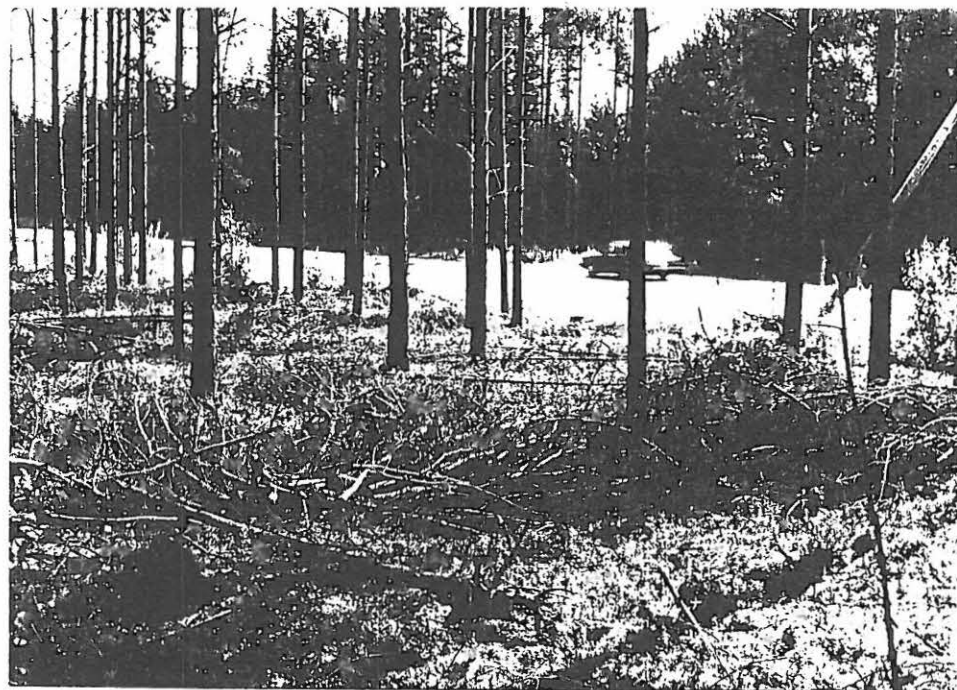
Fa. 4211

KUVA 5: KERAMIKKAA TIENPINNASSA (KS. YLLÄ). VRT. DIA (KM 32207:4-5)



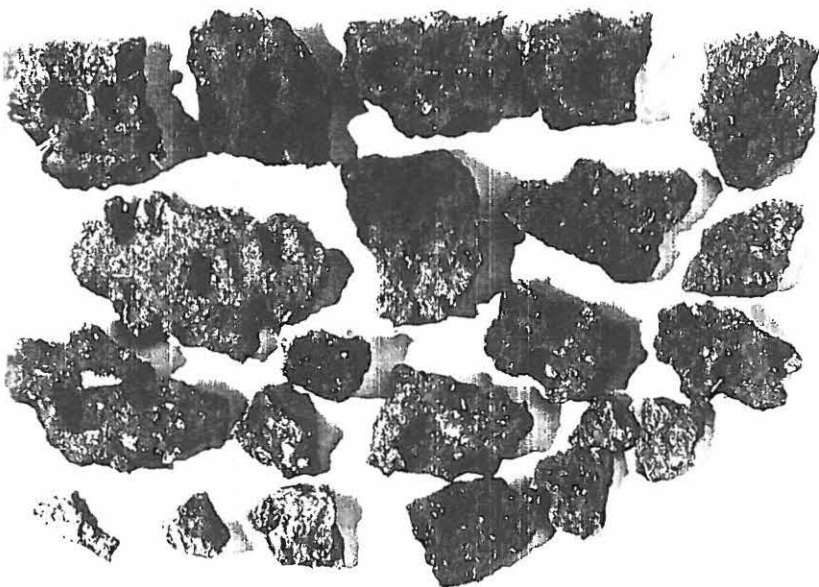
Fa. 4212

KUVA 6: ASBESTIKERAMIKAN LöYTYKÖHTÄ KUVAN KESKELLÄ LAPION KOHDALLA (KS. ALLA). TIENVARTTEEN JOHTAVA HIEKKATIE NÄKYVÄ TAUSTALLA. KWATTU KÄRKÖSTÄ. (KM 32207:2)



Fa. 4206

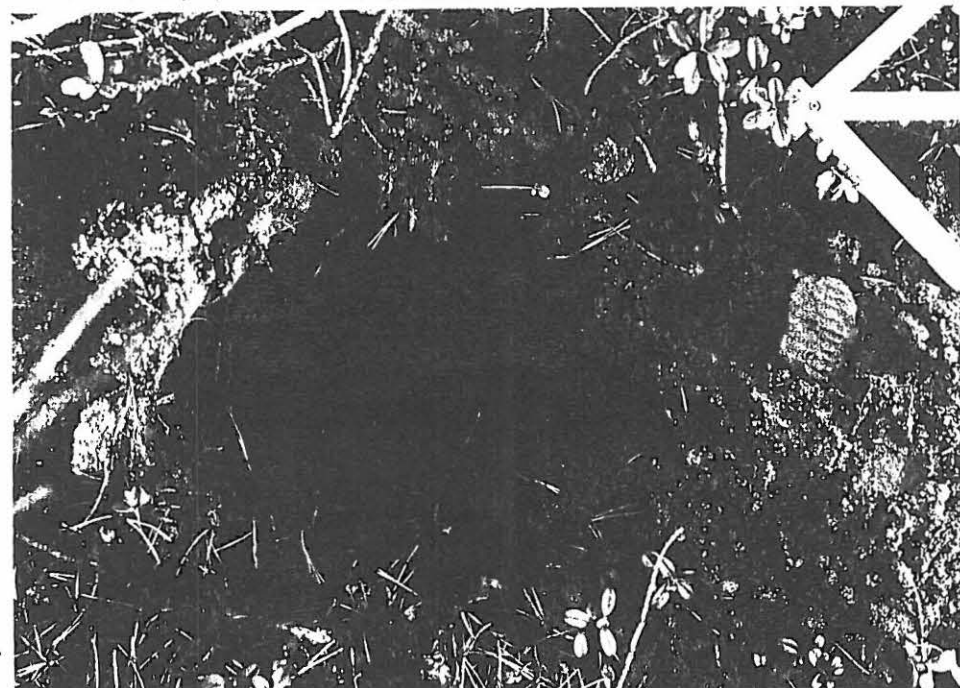
KUVA 7: ASUMUSPAINNE RIEKUKASAN ALLA, KUVATTU LUOTEESTA. AUTO AJAA KOHTI TUUSJÄRVEÄ KUOPIOSTA, KAMPAKERAMIikka KM 32207:1 LAPIONPISTOSTA.



Fa. 4207

KM 32207:2

KUVA 8: ASBESTIKERAMIikka HIEKKATIEÄN LÄHISTÖLTÄ



Fa. 4205

KUVA 9: KOEKUOPPA ASUMUSPAINANTEEN POHJALLA, KERAMIikka- LöYTÖÄ KUVAN OIKEASSA REUNASSA. KOT. DIA