

Amlast. O 161/12.5.1999<sup>M</sup>

## ARKEOLOGISEN KOHTEEN TARKASTUS

--	--	--

### Tunnistetiedot

Kunta: Tuusniemi  
Alue: Kiukoonniemi  
Nimi: Pyssynperä  
Kohteen laji: asuinpaikka  
Kohteesta muita kortteja kpl (kts. täyttöohjeet)  
Tarkastaja: Jouko Aroalho

Inventointinumero: 4.609.  
Luokka: II  
Ajoitus: kivikausi  
Lukumäärä: 1  
Tarkastusaika: 10.10.1998

### Sijaintitiedot

Peruskartta: 4222 05 PAAKKILA  
x=6966 65 y=434 81 z=100-105  
Pinta-ala:  
Suunta ja etäisyys kirkosta tms. Tuusniemen kirkosta 11,7 km E

### Hoito ja kunto (kts. täyttöohjeet)

A B C D E F G

### Tila ja omistaja (kts. täyttöohjeet)

Kylä/kaupunginosa: Kiukoonniemi

Tila/Rno/nimi: 7:5/

tai Kortteli/tontti/palsta:

Omistaja: Aaro Mustonen

Osoite: Selkäniementie 19

Kiinteistötunnus


Puhelin: 017-634110

Postitmp: 71240 PAAKKILA

Vuokr. ks huomautukset

Lisää kiinteistöjä kpl

### Aiemmat tiedot:

Ei ole

### Aiemmat löydöt

Ei ole

### Tarkastuslöydöt:

KuM (=KM 31426) kvartsi-iskoksia, pal.luuta

# TARKASTUSKERTOMUS

## Liitteet:

kartat:  
muut liitteet:  
negatiivit:F.a. 4103, 4104  
diat: on

## Tarkastuksen aihe:

Tuusniemen Kiukoonniemen tarkastus

## Kohteen kuvaus:

Kävin tarkastelemassa Kiukoonniemeä 10.10.1998, koska alueelle ollaan valmistelemassa rantakaavaa. Kiukoolan rantapellosta on aiemmin (kts. Tuusniemen inventointikertomus 4.600/16.) löydetty kivitaltta (Kuopion museo nro 1294) n. 400 m kaakkoon päärakennuksesta. Kiukoonniemen itäisimmässä niemekkeessä oli hakattu metsä ja istutettu taimikko äskettäin. Laikutusjälkiä tarkkaillessani huomasin Pyssynperä-lahden eteläpuolella, n. 25 m rannasta kvartsi-iskoksia, ja lapionpistosta tuli esille palanutta luuta. Maa-aines niemenkärjessä on veden lajittelemaa kivikkoa/lohkareita ja vähän soraa/hiekkaa. Hakkuujätteiden ja kasvullisuuden peittämässä paikassa tuntui siltä, että jälkiä asuinpaikasta voisi olla liki aarin laajuudella Pyssynperä-lahden eteläpuolella. Paikalla voi olla löytöjä pintaa syvemmälläkin (huuhtoutunut), lisätarkistukset ovat senkin puolesta perusteltuja.

**Ympäristö ja maasto:** (vesistö, vesistökoodi, rakennukset, tiet, sorakuopat jne)

Kiukoonniemen itäreunassa, Rikkaveteen pistävä niemeke, jonka kärjessä on väylämerkki, hiekkakangasta rantakallioiden välissä.

**Laajuuden arviointiperuste:**

Sopivaa oleskelupaikkaa on rannalla useita aareja, tarkistettava.

**Luokitusehdotus perusteluineen:**

kivikautinen (?) asuinpaikka II

**Ehdotus suoja-alueeksi:**

**Havaintomahdollisuudet:**

Vain lapionpistossa, juuri leiripaikalla ei kaivettu lapionpistoja.

**Opas:**

-

**Rauhoitustoimenpiteet maastossa:**

Puhelimitse oltu yhteydessä maanomistajaan.

**Tiedossa olevat maankäyttösuunnitelmat, kiireellisyys:**

Kangasmetsä, melko tasainen nuotio- ja leiripaikka.

**Lähilöytöjä:**

\*\*\*\*\*

**Selostus jätetty**

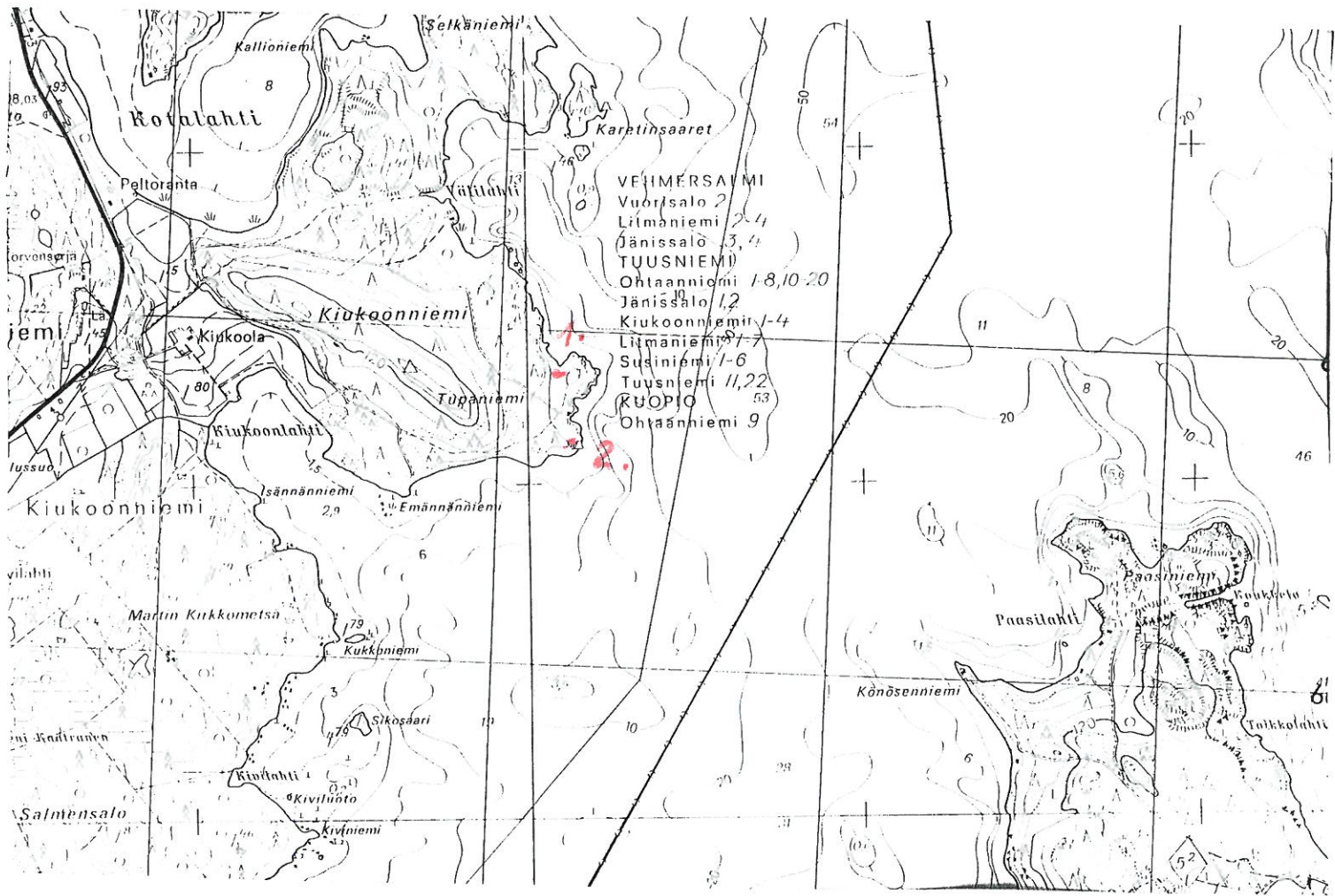
8. / 3. 1998      Kuopio

Aika

Paikka

\_\_\_\_\_  
Allekirjoitus

1. 7.609. TUUSNIEMI PRYSSYNIEMI  
 2. 4.610. TUUSNIEMI KUKKOONNIEMI



# KUOPION MUSEO



F. A. 4103

KUVA 1: KIVKONNIEMEN ITÄISIN REUNA  
KUVASSA OIKEALLA, KUVAN LÖYTÖPISTE  
ON N. 25 M RANNASTA, PYSSYNPERÄ-LAH-  
DESTA VASEMMALLA, NÄHTYNÄ LOUNAASTA  
PÄIN. VALOK. JOUKO ARDALHO, 10.10.1998,  
6x4,5.



F. A. 4104.

TUUSNIEMI  
KIVKONNIEMI

4.609.

KUVA 2: HIEKKAMAASTA  
LÖYTYI RUNSAASTI PALA-  
NUTTA LUUTA, N. 8 M  
MAAKIVESTÄ ETELÄLOUNAA-  
SEEN. KVARTSIA NÄKYI  
HARVAKSELTAAN LIKI  
AARIN ALUEELLA. VALOK.  
JOUKO ARDALHO, 10.10.  
1998, 6x4,5.