

Tuusniemi 8 Laitosaari

Historiallisen ajan hautausmaa

Kylä: Juojärvi n:o 2

Tila 2:52

PK: 4222 04 Maljasalmi

x: 6952 66, y: 4430 35, z: 105 - 110 mmpy.

Tutk. Taisto Karjalainen, tarkastus 1997.

Kohteeseen tehtiin tarkastuskäynti 18.6.1997 Outokummun Lintutornin kaivauksilta. Mukana olivat allekirjoittaneen lisäksi Piirtäjä Raija Ylönen, tutk.av. Susanna Hakkarainen ja oppaina kaivajat Hannu Koistinen ja Kimmo Kostamo. Hautausmaa sijaitsee Laitosaaren länsiosan korkeimmalla kohdalla. Kalmistossa on 15 kpl. selvästi havaittavissa olevia hautoja ja joukko epämääräisiä painanteita, jotka myöskin voivat olla hautoja. Oppaana toiminut Erkki Koistinen kertoi hautoja aikanaan lasketun 300 kappaletta. Haudat erottuvat noin 2 metriä pitkinä painanteina, joiden syvyys on noin 40 cm. Melkein kaikkia havaittuja hautoja on kaiveltu jälkeinpäin. Haudat ovat pohjois - etelä suuntaisia ja hautarivit kulkevat saaren pituussuunnan mukaisesti. Erkki Koistinen kertoi osallistuneensa hautojen kaiveluun noin 40 vuotta sitten. Koistisen mukaan haudoista paljastui pyöreistä koivupuista tehtyjä arkkuja sekä sepän takomia nauvoja. Yhdellä vainajista oli ollut vielä hiukset päässä. Vrt. Lauri Heiskasen kirje Museovirastolle: C692/ 3a/ 4.10.1982. Erkki Koistinen oli yksi kirjeessä mainittu nuorimies, jotka kaivoivat paikalla 1957. Viereisessä Jääsalon saarella on Täyssinän rauhan rajakivi.

Liitteet: peruskarttaote, valokuva-arkki.

Kertomukseen liittyvät negatiivit: 1080 76 - 108079.

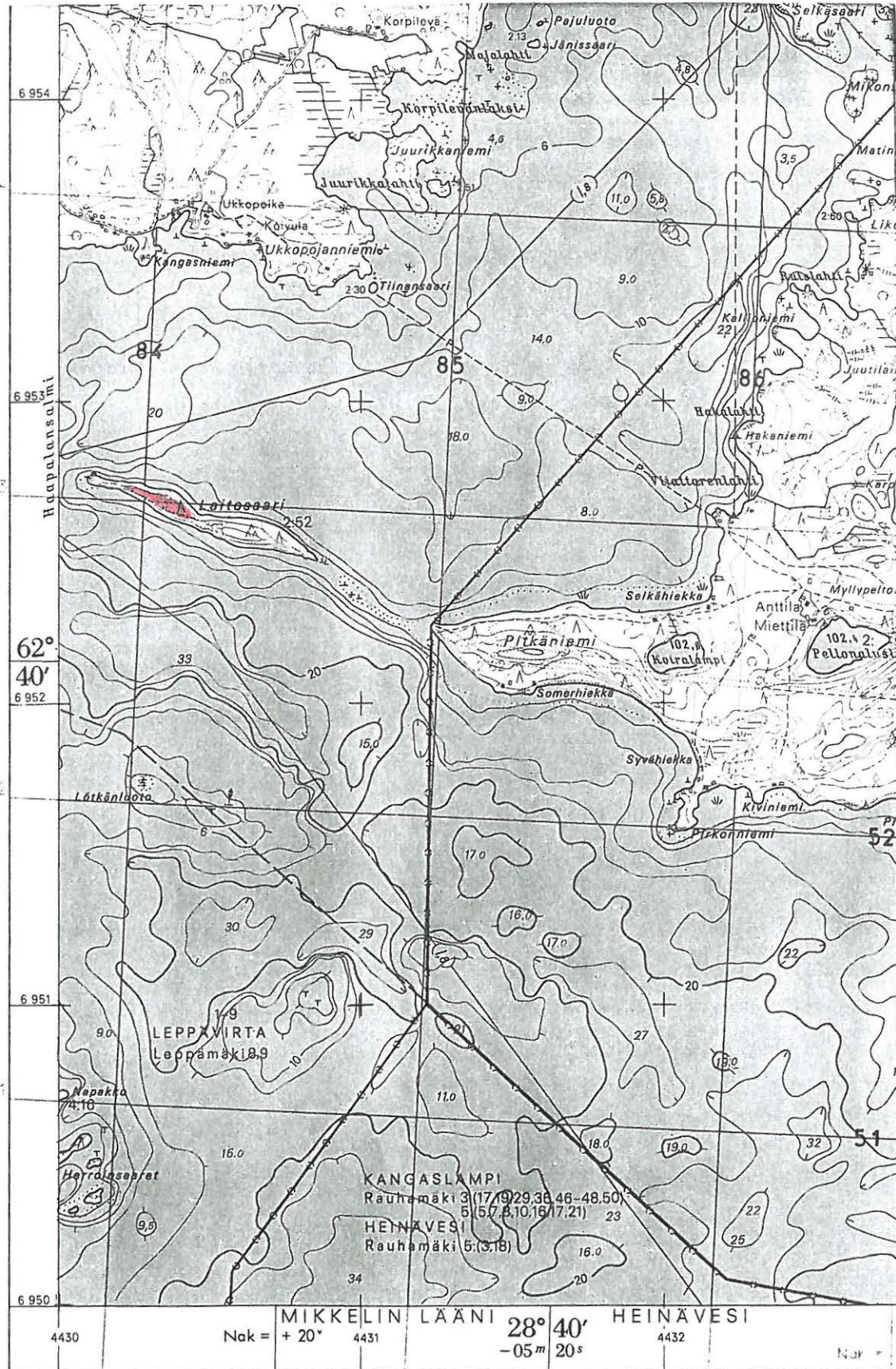
Helsingissä 24.3.1998



Taisto Karjalainen

Ote peruskartasta 4222 04 (Helsinki 1990)

Kohde on merkitty punaisella.



© MAANMITTAUSHALLITUS, HELSINKI 1990

Karttarunkona ilmakuvakertta 1:10 000 v lta 1967

Korkeuskäyrrien karttoitus Aviograph BB-stereookojella 1:10 000 v 1969

x = 6952 66, y = 4430 35, z = 105-110 mmpy

OUTOKUMPU LAITOSAARI 1997



Hautakuoppa Laitosaarella.
Paikalta haraittiin 15 kpl.
samanlaisia hautakuoppia.

108077



Uusia Laitosaaren hautoja
on kaivettu myöhemmin.

108079