

Kuopion kultt. hist. museo  
esih. top. ark.

TUUSNIEMI  
Mustonen  
4.604.

Kivikautinen asuinpaikka, II.  
Peruskartta: 4222 02 SUSINIEMI  
koordinaatit: x= 6967 68, y= 424 00, z= 102,5-105  
kl. Tuusniemi  
tl. Mäntyranta RN:o 7<sup>37</sup>  
om. Enso Gutzeit Osakeyhtiö, Metsäryhmä, Kuopion hankinta-alue, os.  
Puijonkatu 19 B, 70100 KUOPIO 10  
Löydöt: kampakeramiikkaa, KuM 6393, pal. luuta ja kvartssia, KuM 6516

Kuopion kultt.hist. museo  
esih.top.ark.

TUUSNIEMI  
Tuusniemi  
Mustonen  
4.604.

Tuusniemen Mustosen kivikautisen asuinpaikan tarkastus 1988.

Kävin tarkastamassa 14.10.1988 Kuopion museon amanuenssi Toivo Tikkasen kanssa Tuusniemen Mustosen kivikautista asuinpaikkaa. Ensimmäiset esineet on paikalta löytänyt metsäteknikko August Pöyhönen v. 1972 (KuM 6393, 3 saviastian palaa) n. 40 cm syvältä hiekkamaalta suo-ojaa kaivettaessa. Paikka sijaitsee 25 m Mäntytyrännän talon (RN:o 7:37, nyk. omistaja Matti Nieminen, Metsätie, 71200 Tuusniemi) asuinrakennuksesta länteen. Tämän jälkeen arkeologi Lauri Pohjakallio on poiminut virkamatkallaan sieltä palanutta luuta ja kvartsi-iskoksen (KuM 6516).

Löytöpaikka sijaitsee hiekkakankaalla Mustonen-järven pohjoisrannalla, n. 30 m rantaviivasta rannansuuntaisesti kulkevan Metsätien eteläpuolella. En havainnut siellä kasvillisuuden vuoksi mitään erikoista, mutta kauempana rannasta tien toisella puolella ojaleikkauksessa oli näkyvissä kvartsi-iskoksia, kuten myös Metsätiestä pohjoiseen Sikosuon suuntaan eroavan tien leikkauksissa tienristin läheisyydessä, mistä löytyi lisäksi taltta, keramiikkaa ja luuta (KuM ).

Maanomistusoloja selvitellessäni kävi ilmi, että Tuusniemen kunta on erottelemassa heti Metsätien pohjoispuolelta kaavamuutoksella tontteja pientalorakentamista varten (Ver. 20/88). Tekemieni havaintojen perusteella pidän selvänä, että ilmeisen laaja asuinpaikkakerrostuma ulottuu myös toimenpidealueelle, ja sen rajaaminen vaatii lisätutkimuksia. Kivikautinen asuinpaikka, II.

Kuopiossa, 27.10.1988

Jouko Aroalho  
amanuenssi

keromukseen liittyvät valokuvat: F.a. 2964-67

# KUOPION MUSEO

KULTTUURIHISTORIAN OSASTO

F.a. 2966

TUUSNIEMI

MUSTONEN

4.604.

F.a. 2965

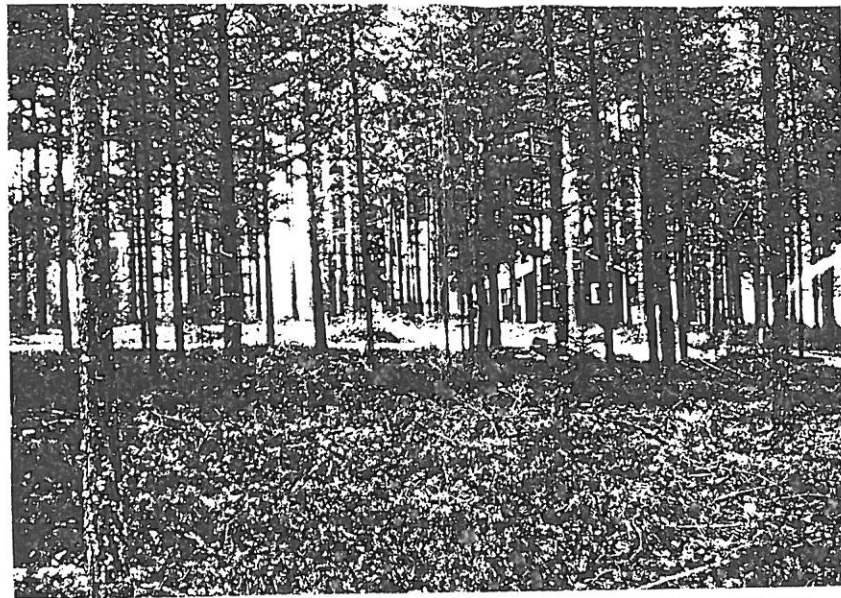


KUVA 1. KIVIKAUTISTEN LÖYTÖJEN ALUE VALOKUVATTUNA IDÄSTÄ, VASEMALLA MÄNTYRANNAN (RNO 7:37) TALO JA KAUEMPANA MUSTONEN-JÄRVI. KERMIIKKA (6393) ON LÖYDETTÄVÄS PUOL. KUVAN KESKI-VAIHEILTA. 14.10.1988-TARKASTUKSESSANI HAVAITSIIN MERKKEJÄ ASUINPAIKASTA MYÖS KUVAN TIEN

OIKEANPUOL. OJALEIKKAUKSESSA SEKÄ KAUEMPANA NÄKYVÄN KIVEN KOHDALTA EROAVAN SIKOSUON-TIEN LEIKKAUKSISSA. VALOK. JOUKO AROALHO. 6x6.



F.a. 2967



F.a. 2964

KUVA 2. METSÄTIEN JA SIKOSUON-LE JOHTAVAN TIEN RISTEYS VALOKUVATTUNA LÄNNESTÄ. TAUSTALLA MÄNTYRANNAN TALO JA OIKEALLA MUSTONEN JÄRVI. VALOK. JOUKO AROALHO. 6x6.

KUVA 3 SIKOSUON SUUNTAAN EROAVAN TIEN RISTEYS KUVATTUNA POHJOISESTA, TAUSTALLA LAMMINPÄÄN (RNO 7:27) TALO, AUTIONA (!).

TALTTA LÖYTYI KIINTOPISTE PAALUSTA 5M POHJOISEEN, OJAN POHJALTA (KUM).

AIVAN HIEKKAKERROKSEN PINNACCA OLI MÄNTYRANNAN KEDON LAIVASTON (V.M.)

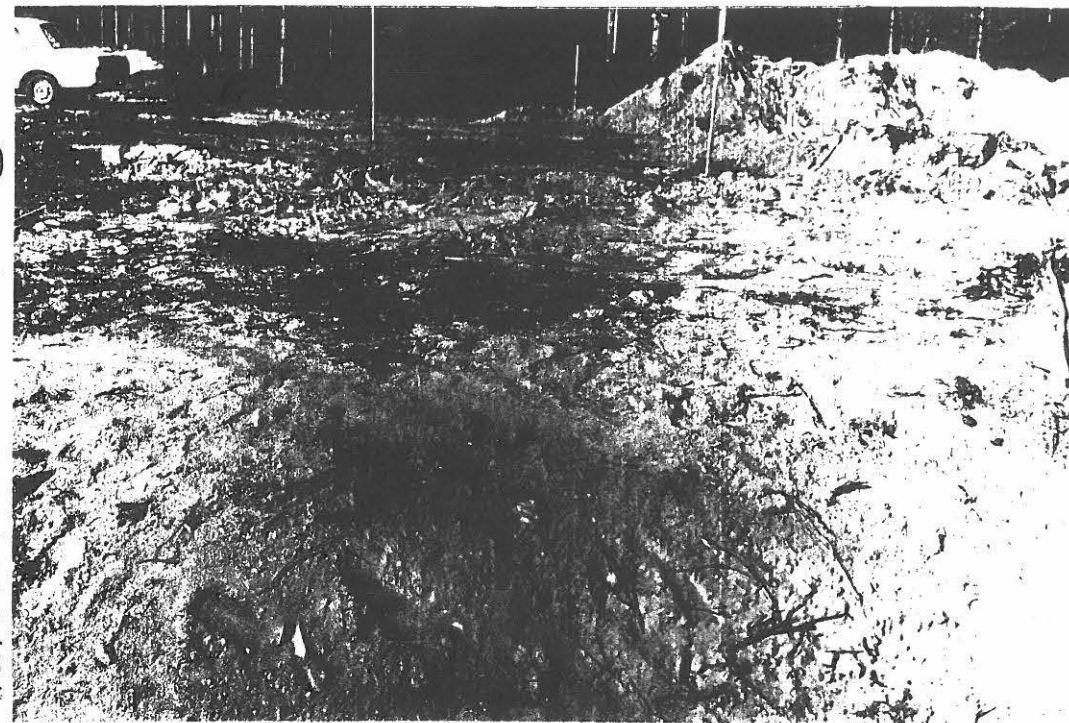


Kuva 4: KUVA POHJOISESTA, SIKOSUON TIELTÄ. TIETÄ LEVI-  
TETTY, RAKENNUSTYÖT ALKANEET. MITÄÄN ASUINPAIKKAAN  
VIITTAAVAA EI OLLUT NÄKYVISSÄ. VALOK. JOUKO  
ARVALHO, 5/91, 6x4,5. (6)



Kuva 5: METSÄTIEN JA SIKOSUON TIEN RISTEYKSESTÄ, KU-  
VASSA 4 VASEMMALLA PUOLELLA, RAKENNUSTYÖN KÄYN-  
NISTYTTYÄ AJETTIIN PINTAMAITA N. 100 M LOUNAASSA  
SIAITSEVAAN HIEKKAKUOPPAAN TÄYTTEEKSI (PK. 4222:  
02; X=6967 70, Y=423 91). KUVASSA KESKELLÄ, ENITEN  
PUTKEN VAIHETILLA, OLI MAASSA KIVIKAUT. LÖYDÖJÄ.  
VALOK. JOUKO ARVALHO, 7.9.1991, 6x4,5.

Kuva 6: METSÄTIEN JA SIKOSUONTIEN RISTEYKSEN  
KOILLISPUOLINEN RAKENNUSPAIKKA. KUVA METSÄTIELTÄ  
KOHTI POHJOISLUODETTA, SIKOSUONTIE JÄÄ VASEMMALLE.  
TALTTA, PAL. LUV, KVARTSILÖYDÖT JA TULISIJAN JÄÄN-  
NÖKSET ETUALALLA KESKELLÄ. VALOK. J. ARVALHO.  
7.9.1991, 6x4,5. F.a. 3308

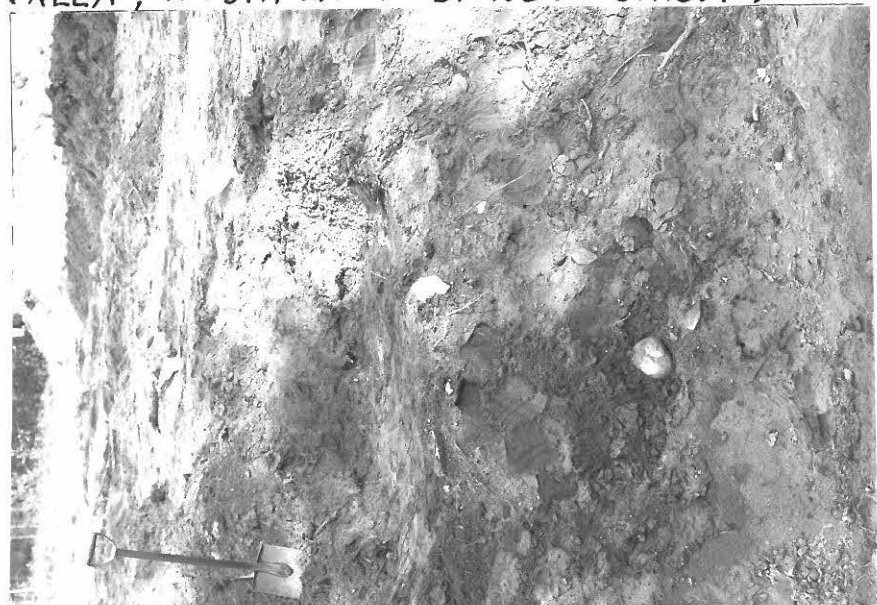


# KUOPION MUSEO

KULTTUURIHISTORIAN OSASTO F.a. 3309



KUVA 7: SIKOSUONTIEN - METSÄTIEN RISTEYS LUOTEESTA. M. HUURRE TULISIJAN JÄÄNNÖKSEN KOHPALLA, TAUSTALLA MUSTONEN - JÄRVI.



F.a. 3310

F.a. 3314

KUVA 8: TULISIJAN JÄÄNNÖSTÄ LUISSASSA, VALOKUVATTUNA METSÄTIELTÄ, KAAKOSTA.

TUUSNIEMI

MUSTONEN

4.604.

F.a. 3311



KUVA 9: KOE KUOPPA TEIDEN RAJAMASSA TONTIN KULMAUKSESSA. KUOPASSA ALKUPERÄINEN MAANPINTÄ NÄKYY N. 15-20 CM SYVÄLLÄ, JA SEN ALLA 10-15 CM RUSKEAKSI VÄRJÄÄNTYNYTTÄ MAATA.



KUVA 10:

LIEDEN JÄÄNNÖSTÄ KAI-VETTUNA TIENLUISSASSA.

VALOK. J. ARDALHO, 16.9.91, 6x4,5

F.a. 3315

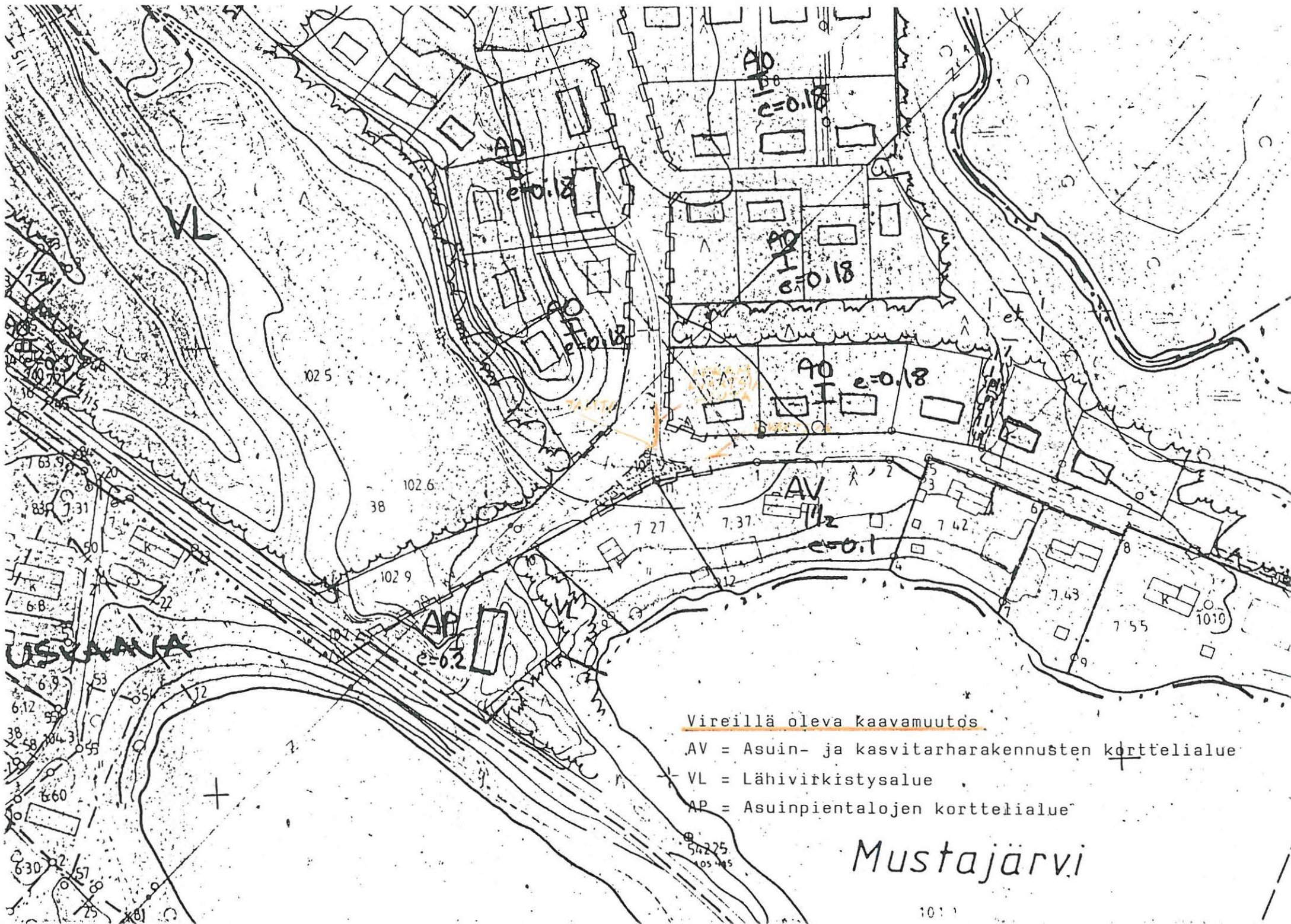


KUVA 11-12:

KUTEN ED.  
KUVA.

F.a. 3316





Vireillä oleva kaavamuutos

AV = Asuin- ja kasvitärharakennusten korttelialue

VL = Lähivirkistysalue

AP = Asuinpientalojen korttelialue

Mustajärvi