

## UTA JÄRVI ISO OLVASJÄRVI

Kivikautisen asuinpaikan tarkastus.

Anja Sarvas.1970.

Utajärvi, Iso Olvasjärvi. II.

113

Kivikautisen asuinpaikan tarkastus heinäkuussa 1970.

Maanomistaja Lauri Haapaniemi (?), os. Utajärvi.

Peruskartta 3531 01 (Olvassuo, painettu 1966, liittyy kertomukseen),

koord. x = 7223 00

y = 502 05

z = noin 120

Kertomukseen liittyy valokuva f. 35546.

Paikalta on löydetty esineet KM 15469:1-4 sekä KM 18226:1-4.

Ollessaan kesällä 1970 suorittamassa Jaalangan tulevan tekoaltaan alueen inventointia (Pudasjärvi, Utajärvi, Puolanka) allekirjoittanut kävi puuseppä Uno Erosen (os. Utajärvi) opastuksella tarkastamassa Ison Olvasjärven pohjoispäässä olevaa paikkaa, josta Eronen oli tehnyt ilmoituksen Pohjois-Pohjanmaan museoon Ouluun jo vuonna 1962 ja josta käsin asiasta oli ilmoitettu Muinaistieteellisen toimikunnan esihistorialliselle osastolle. Erosen vuonna 1962 löytämät kiviesineet on luetteloitu numerolla KM 15469:1-4. Tarkastuksen yhteydessä havaittiin, että paikka ei kuulu Jaalangan tekoallasalueeseen, vaan jää altaan eteläreunasta noin 500-600 m kaakkoon.

Paikka sijaitsee Ison Olvasjärven koillisessä, Seuranimisestä talosta (nykyisin autio) itään, lähellä Olvasjärven laskevaa Hietaojaa (ks. oheinen peruskartta). Koko Olvasjärven koillisranta on hietikkoa, joka nousee äkkijyrkkänä töyräänä muutamametrin päässä vesirajasta.<sup>1)</sup> Paikalla havaittiin kvartseja

1) Heinäkuussa 1970 vesi oli varsin alhaalla ja laakeaa rantahietikkaa oli silloin töyrään alla noin 3-4 m.

melko pitkällä matkalla (yhteensä noin 150 m matkalla), mutta varsinainen asuinpaikka on sijainnut alueen keskivaiheilla, jossa kohtaa töyrään profiilissa oli parhaiten näkyvissä kulttuurimaata. Paikalla voitiin havaita ainakin yhden tulisijan selvät jäännökset. Osa asuinpaikkaa on varmasti huuhtoutunut veden mukana järveen (kvartseja oli myös rantavedessä). Kun rantahietikolta nousee töyrään päälle jatkuu maasto tasaisena kankaana. Kankaalla, melko lähellä töyrään reunaa (noin 10 m päässä) oli havaittavissa pari kuoppaa, jotka erottuivat selvinä syvennyksinä maastosta. Kuopat olivat noin 3x2 m kokoisia ja saattaisivat liittyä asuinpaikkaan (asuinkuoppia?). Niiden tarkoitus jäi kuitenkin epäselväksi, koska ei ollut tilaisuutta koekaivauksen suorittamiseen.

Helsinki 15.2.1971



Anja Sarvas

FK

## UTAJÄRVI ISO OLVASJÄRVI



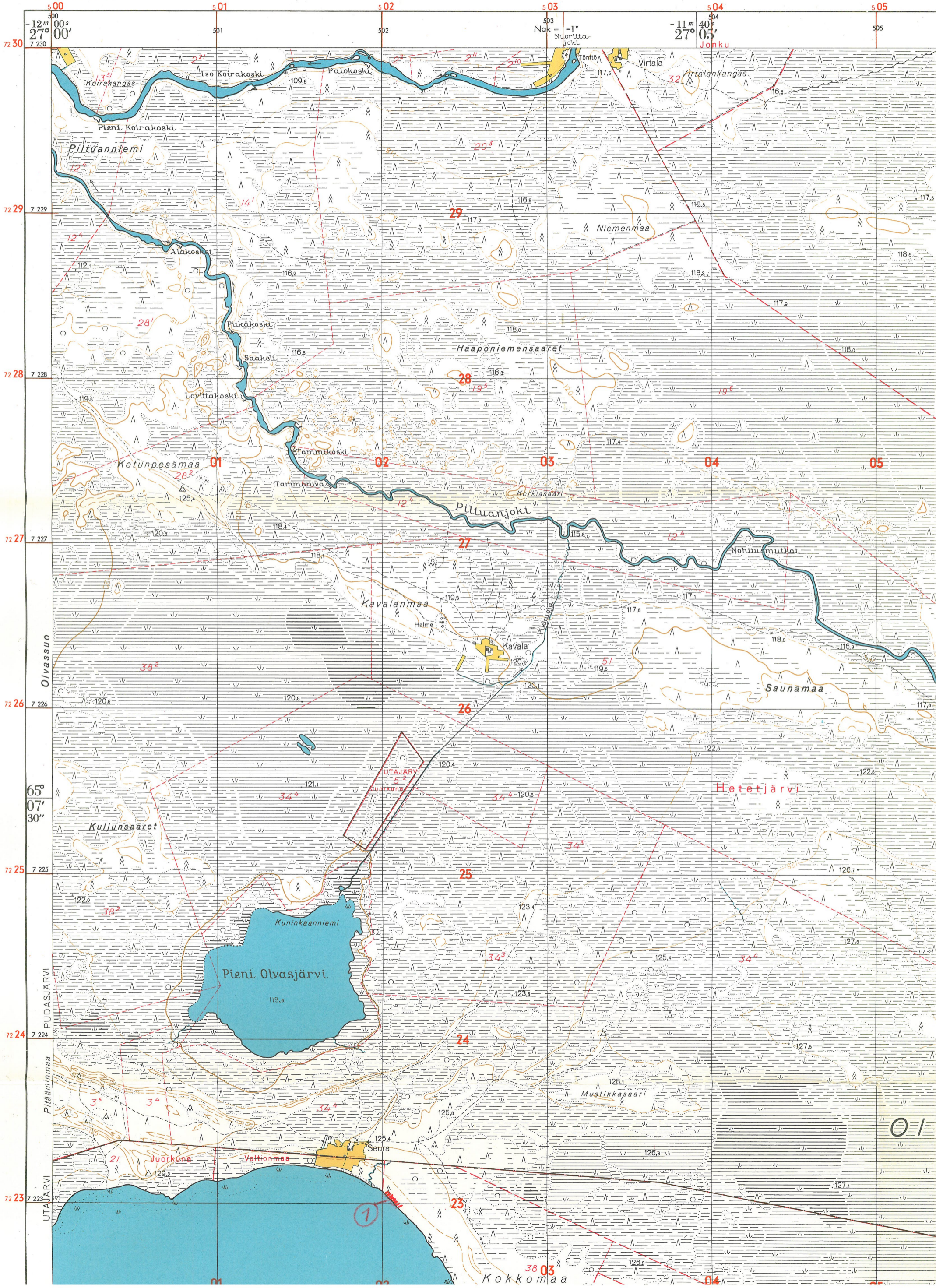
f. 35546

KIVIKAUTISTA ASUINPAIKKAA ISON  
OLVASJÄRVEN KOILLISRANNALLA.  
KUVA LUOTEESTA.

Littöy järh. kart. Utajärvi, Iso Olvasjärvi  
A. Saaral 1970.

# OLVASSU

N:o 353101

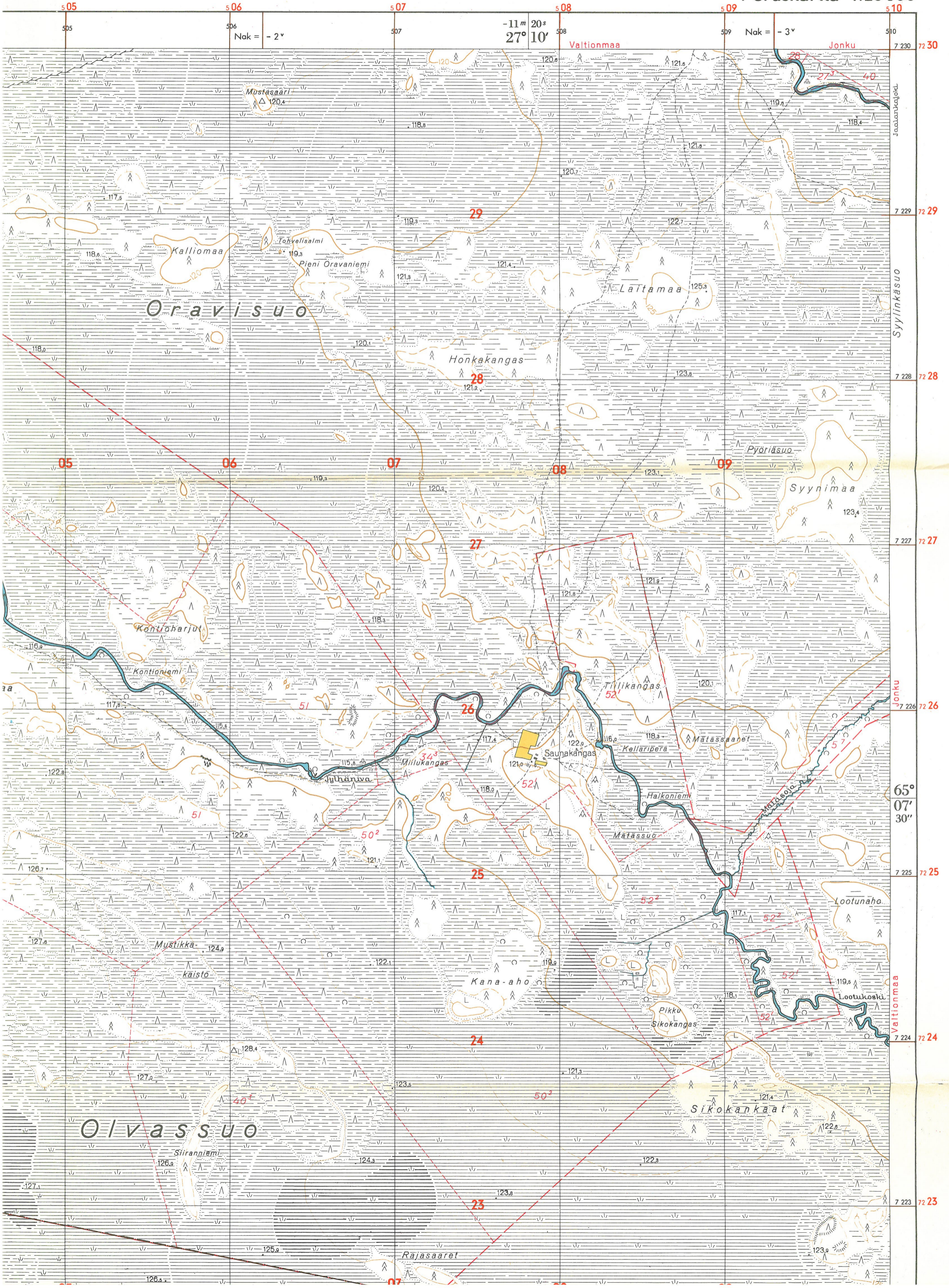


168

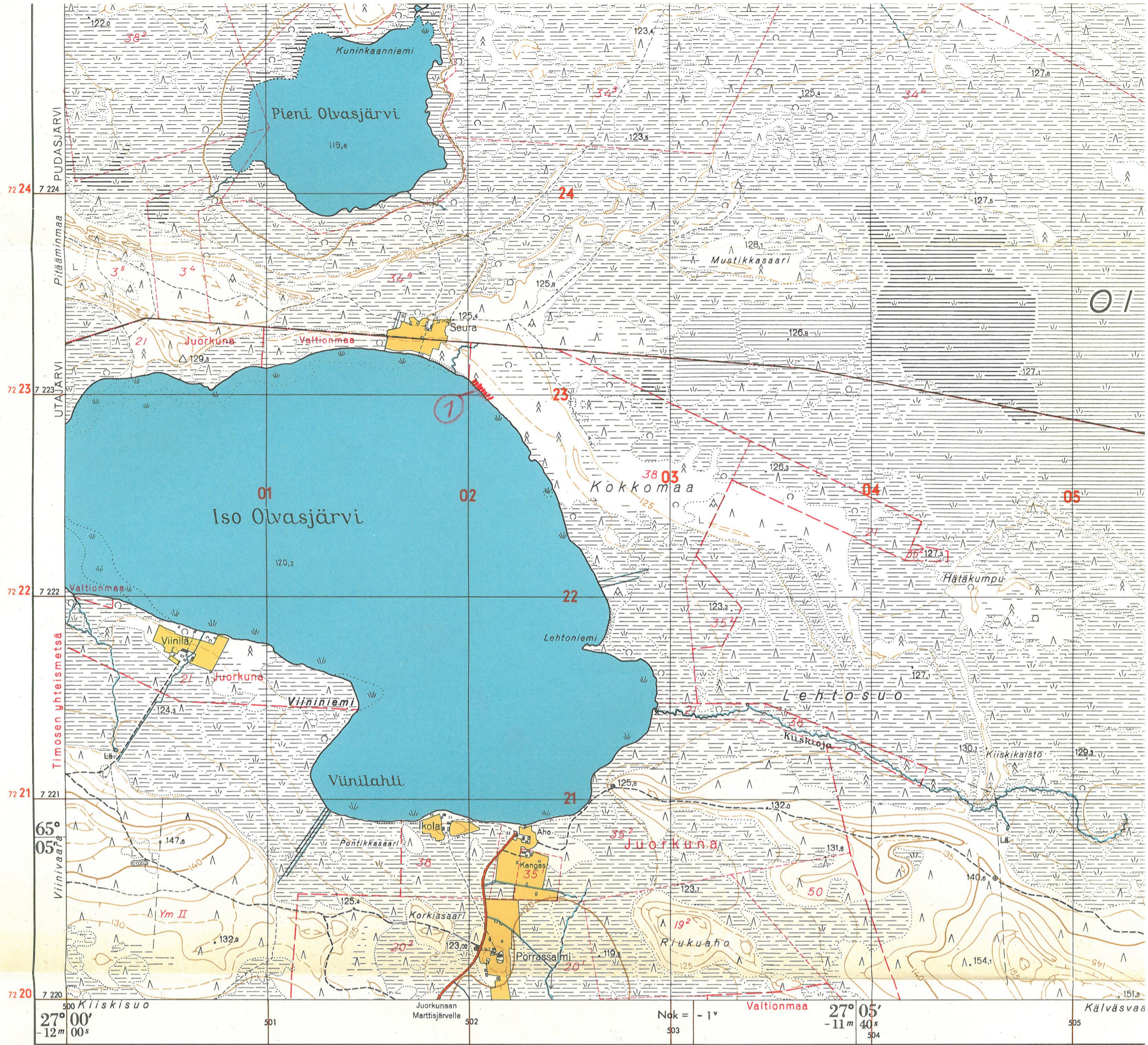
01

# LVASSUO

Peruskartta 1:20000



168



MAANMITTAUSHALLITUKSEN TOPOGRAFINEN TOIMISTO

Karttarunkona ilmakuvakartta 1:10 000, kuvaus v. 1960

Korkeudet metreinä merenpinnasta  $N_{43}$ -järjestelmässä.

s00

s01

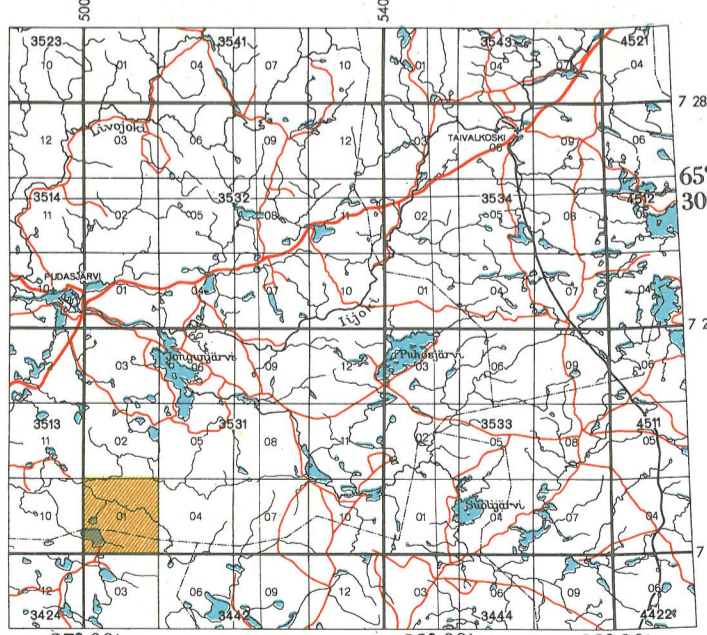
s02

s03

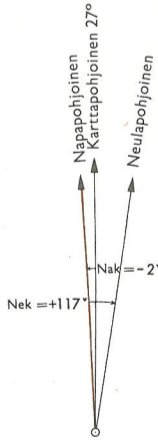
s04

s05

Mittakaava 1:20000



Karttalehden jaotus

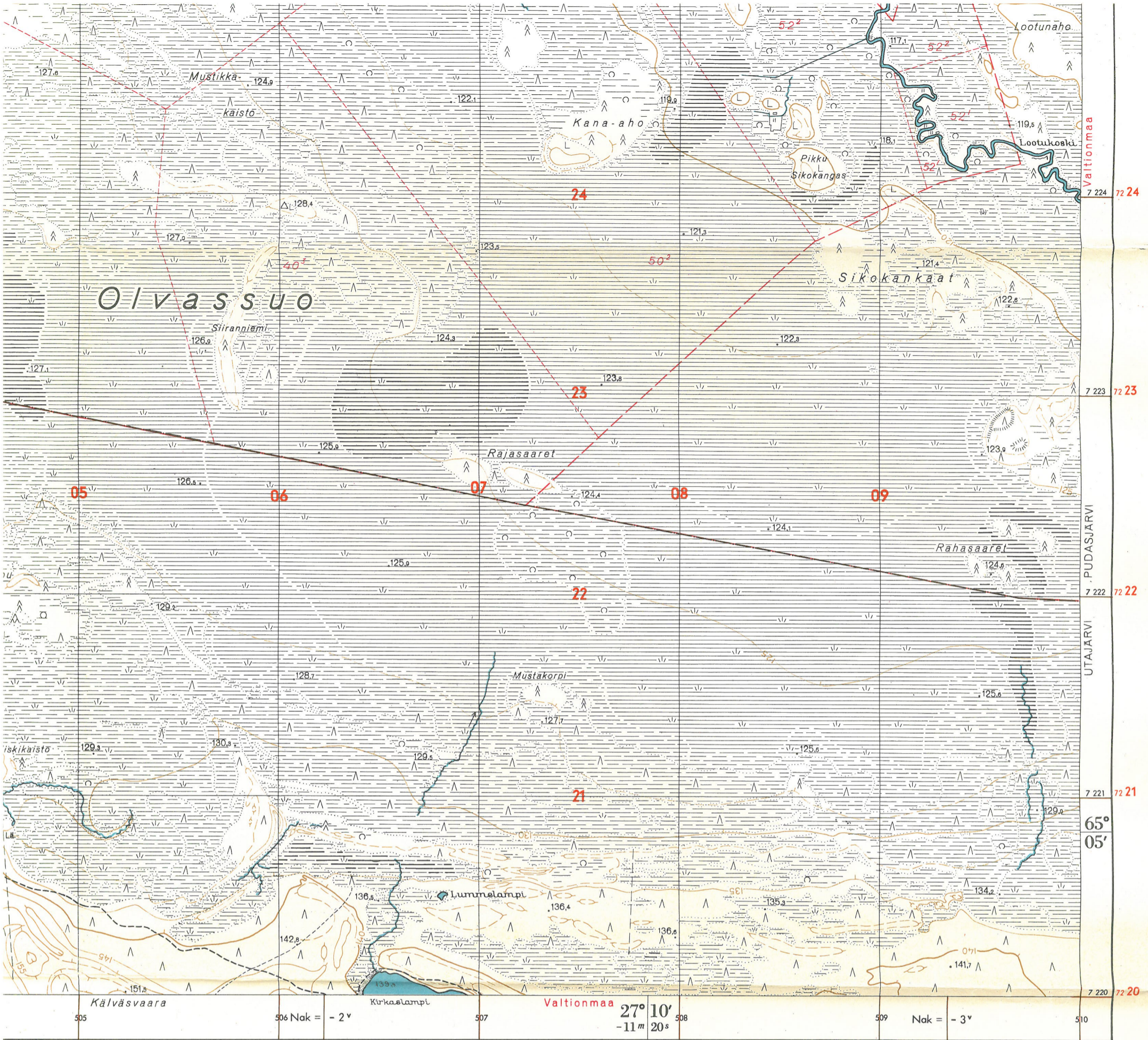


Neulaluvunkorjaus Nek (eranto) on tämän lehden alueella v:n 1966 alussa keskimäärin +117°. Vuotuinen muutos on 0".  
Suorakulmisen koordinaatiston x-akseli (p-akseli) on meridiaanin 27°it. Greenwichistä suuntainen ja y-akseli (i-akseli) on päiväntasaaja. Keskimeridiaania vastaava y-koordinaatin arvo on 500 km.



- |  |  |  |       |
|--|--|--|-------|
|  | pelto ja niitty                            |  | asuin |
|  | puutarha, puisto ja puistokäytäviä         |  | talou |
|  | mäntymetsä                                 |  | raker |
|  | kuusimetsä                                 |  | aluel |
|  | lehtimetsä                                 |  | kirkk |
|  | pensaikko tai taimikko                     |  | tuuli |
|  | hakattu ja palanut metsä                   |  | varas |
|  | metsälinja, leveys alle ja yli 10 m        |  | muin  |
|  | huomattava havu- ja lehtipuu               |  | luoni |
|  | soistuva maa                               |  | puu-  |
|  | metsäinen ja aukea suo, helppokulkuinen    |  | pens- |
|  | vaikeakulkuinen ja ylipääsemätön aukea suo |  | suur- |
|  | avokallioita ja iso kivi                   |  | puhe  |
|  | louhikko tai kivikko ja hietikko           |  | louh- |
|  |  |  | saver |

7220/30-27°-500/10



Kartoitus 1:10 000 v. 1960. 62 P. Kallio (A C), M. Jokinen (A), A. Kaskimäki (B D), P. Laurila (C)

Puhtaaksi piirustus 1:10 000 A. Kontio

MAANMITTAUSHALLITUKSEN KIVIPAINO HELSINKI 1966

505 506 Nak = -2° 507 508 509 Nak = -3° 510

Mittakaava 1:20000



1:n kartalla vastaa 200 metriä maastossa

	asuin-, liike-, tehdas- ja yleisiä rakennuksia		I a lk. nopea autotie, kaksiajoratalinen		yksiraiteinen rautatie
	talous- ja varistorakennuksia		I b lk. nopea autotie, 2-3 kaistainen		kaksiraiteinen rautatie
	rakennuskuvauksen suljetun rakennustavan alueilla		II a - II b lk. autotie, kaksikaistainen		rakenteilla oleva rautatie
	kirkko, kellotapuli, muistomerkki		III a - III b lk. autotie, yksikaistainen		johtokäyrä (20 m)
	tuulimylly, tuulimoottori, näkötorni		kestopäällyste (I b) ja kilometripylväs		välikäyrä (10 ja 5 m)
	varastoalue ja savupiippu estevaloin		rakenteilla oleva autotie		apukäyrä (2,5 m)
	muinaisjäänne ja luonnonmuistomerkki		moottoritie		luonnonjyrkkä, yli 1 ja alle 2 m
	luonnonsuojelun alueen raja		valta- tai kantatie sekä muu maantie		tekojyrkkä, yli 1:1 ja yli 2 m
	puu- tai rauta-aita, kiviaita		paikallistie ja yksityinen tie		luiska penkereessä ja leikkauksessa
	pensas- ja kuusiaita		auto- tai traktoritalvitie		kolmiopisteet ja monikulmiopiste
	suurjännitelinja ja muuntaja		kärrytie		korkeuskiintopiste, korkeusluku
	puhelinlinja		kärrypolku ja kapulatie		valtakunnanraja
	louhos ja soran- tai hiekanoittopaikka		polku tai hevostalvitie sekä pitkospuut		läninraja
	saven- ja mudan- tai turpeenottoaika		polkupyörätie		kunnanraja ja huomattava rajapyykki
					kylänraja
					tilanraja ja rekisterinumero



- rantaviiva, kaislikko
- epämääräinen rantaviiva ja maatuva vesialue
- tulva- tai padotusalue
- joki, leveys 20...5 m
- puro, leveys 5...2 m
- puro tai oja, alle 2 m
- matalikko, kivikko, kiviä
- vedenpinnan korkeusluku
- koski, pato, lähteitä
- konelossi
- muu lossi

N:o 353101