

ARKEOLOGISEN KOHTEEN
TARKASTUS

--	--	--

Tunnistetiedot

Kunta: Utajärvi Inventointinumero: 142
 Alue: Utanen Luokka: II
 Nimi: Kettulankangas Ajoitus: kivikausi (?)
 Kohteen laji: pyyntikuopparyhmä Lukumäärä: 34 pyyntikuoppa
 Kohteesta muita kortteja _____ kpl (ks. täyttöohjeet)
 Tarkastaja: Markku Mäki vuoti Tarkastusaika: 23 / 7 1992

Sijaintitiedot

Peruskartta: 3423 06 Utajärvi (p.-80) Pinta-ala _____
 x= länsip. 7182 14 y= 3475 54 z= 87,5
 itäp. 7181 88 y= 3476 56
 Suunta ja etäisyys kirkosta tms. _____ Välittömästi Utasen voimalaitoksen
 itäpuolella, Oulujoen pohjoispuolella.

Hoito ja kunto (ks. täyttöohjeet)

A B C D E F G

Tila ja omistaja (ks. täyttöohjeet)

Kylä/kaupunginosa: Utajärvi
 Tila/Rno/nimi: tilat: 21:15, 20:20, 20:45, 20:44, 20:43
 tai Kortteli/tontti/palsta: _____
 Omistaja: _____ Puhelin: _____
 Osoite: _____ Postitmp: _____
 Kiinteistötunnus: Vuokrattu, ks. huomautukset

Lisää kiinteistöjä kpl

Aiemmat tiedot:

Ks. Esko Sarasmon tarkastuskertomus v. 1950 ja
 vrt. S. Vanhatalon inventointikertomus 1987, kohde 104 ja 130.

Aiemmat löydöt:

PPM 4483:4 kourutaltilta
 KM 23747:1-4 kvartsi-iskoksia

Tarkastuslöydöt:

TARKASTUSKERTOMUS

Liitteet:

kartat Peruskarttaote 3423 06 Utajärvi (p.1980)

muut liitteet _____

negatiivit _____

diat _____

Tarkastuksen aihe:

Mika Sarkkisen ilmoitus 15.7.1992 mahdollisesta pyyntikuopparyhmästä Utasen voimalaitoksen läheisyydessä.
M. Sarkkinen (Jaakonkuja 1, 90440 Kempele, p. 981-515012)

Kohteen kuvaus:

Kohde sijaitsee Oulujoen pohjoisrannalla Kettulan-
kankaaksi nimetyllä alueella Utasen voimalaitoksen välittömässä
läheisyydessä. Alueella on \emptyset 5-8 metriä ja 0,5-1,0 metriin syviä
laakeita painanteita yhteensä **34 kpl**, jotka ovat mitä ilmeisemmin
tulkittavissa pyyntikuopiksi. Pyyntikuopat sijaitsevat Kettulan-
kankaan pohjoisreunalla seuraten kankaan laitaa 87,5 - 90 metrin
korkeuskäyrän välisellä alueella. Kuopista on ainoastaan muutama
metri Neuvostensuon reunaan. Kuopat sulautuvat erittäin hyvin
maastoon, eikä niiden havaitseminen ole helppoa, kuin vasta aivan
kohdalla, jolloin ne kyllä erottuvat selvästi
Koko pyyntikuopparyhmä on säilynyt varsin hyvin, tosin muutamia
kuoppia on ilmeisesti tuhoutunut Oulujoen pohjoispuolen tietä
rakennettaesaa.

Ympäristö ja maasto: (vesistö, vesistököödi, rakennukset, tiet, sorakuopat jne)

Alue on kuivaa kangasmetsää, joka rajoittuu pohjoispuolella suohon. Palstan 20:45 alue on aukkohakattu ja äestetty. Äestys ei näytä kuitenkaan rikkoneen yhtään pyyntikuoppaa.

Laajuuden arviointiperuste:

Näkyvät rakenteet

Luokitusehdotus perusteluineen:

II

Ehdotus suoja-alueeksi: _____ ??

Havaintomahdollisuudet: _____ erinomaiset

Opas: _____ ---

Rauhoitustoimenpiteet maastossa:

Tiedossa olevat maankäyttösuunnitelmat, kiireellisyys:

Ei ole

Lähilöytöjä:

Useita kivikautisia löytöjä lähistöltä.

Selostus jätetty

4 / 8 19 92 _____ Oulussa

Aika

Paikka

Allekirjoitus

Jatkotoimenpiteitä:

Kohteen ovat ilmeisesti kartoittaneet perusteellisemmin Mika Sarkkinen ja Juhani Turpeinen, koska kohdetta ollaan sijoittamassa Oulun yliopiston ja Pohjois-Pohjanmaan seutukaavaliiton hankeena toteutettavaan luetteloon, johon otetaan 20-25 näyttävää esihistoriallista kohdetta Pohjois-Pohjanmaan alueelta.

Huomautuksia (esim perimätieto) ja lisäyksiä:

Täyttöohjeita:

Tunnistetiedot

Mikäli kohteen alueella on useampia muinaisjäännöslajeja (esim. asuinpaikka ja röykkiöitä), täytä samalla nimellä ja inventointinumerolla useampi korthi

Hoito ja kunto

A. Kunto: 1=koskematon, 2= tutkittu osittain, 3= tutkittu kokonaan, 4=tuhoutunut osittain, 5= tuhoutunut kokonaan, 6=tutkittu ja tuhoutunut osittain, 7=tutkittu ja tuhoutunut kokonaan

B. Alkuperäisyys: 1=täysin alkuperäinen, 2=entisöity osittain, 3=entisöity kokonaan, 4=siirretty alkuperäiseltä paikaltaan

C. Hoitotarve: 1=vaatii entistämistä, 2=vaatii kunnostamista, 3=vaatii puhdistamista tai esiin kaivamista, 4=vaatii tuki- tai suojarakenteita, 5=vaatii tutkimuksia tuhoutumisen estämiseksi, 6=vaatii jatkuvaa hoitoa, 7=ei vaadi hoitotoimenpiteitä

D. Hoitotilanne: 1=peruskunnostettu, 2= tuettu rakentein, 3=pidetään puhtaana

E. Rajaustarkkuus: 1=rajattu arvion pohjalta, 2= rajattu osittaisella koekaivauksella, 3= rajattu kokonaan epävarmasti koekaivauksin, 4= rajattu kokonaan luotettavin koekaivauksin, 5=rajattu näkyvien rakenteiden perusteella

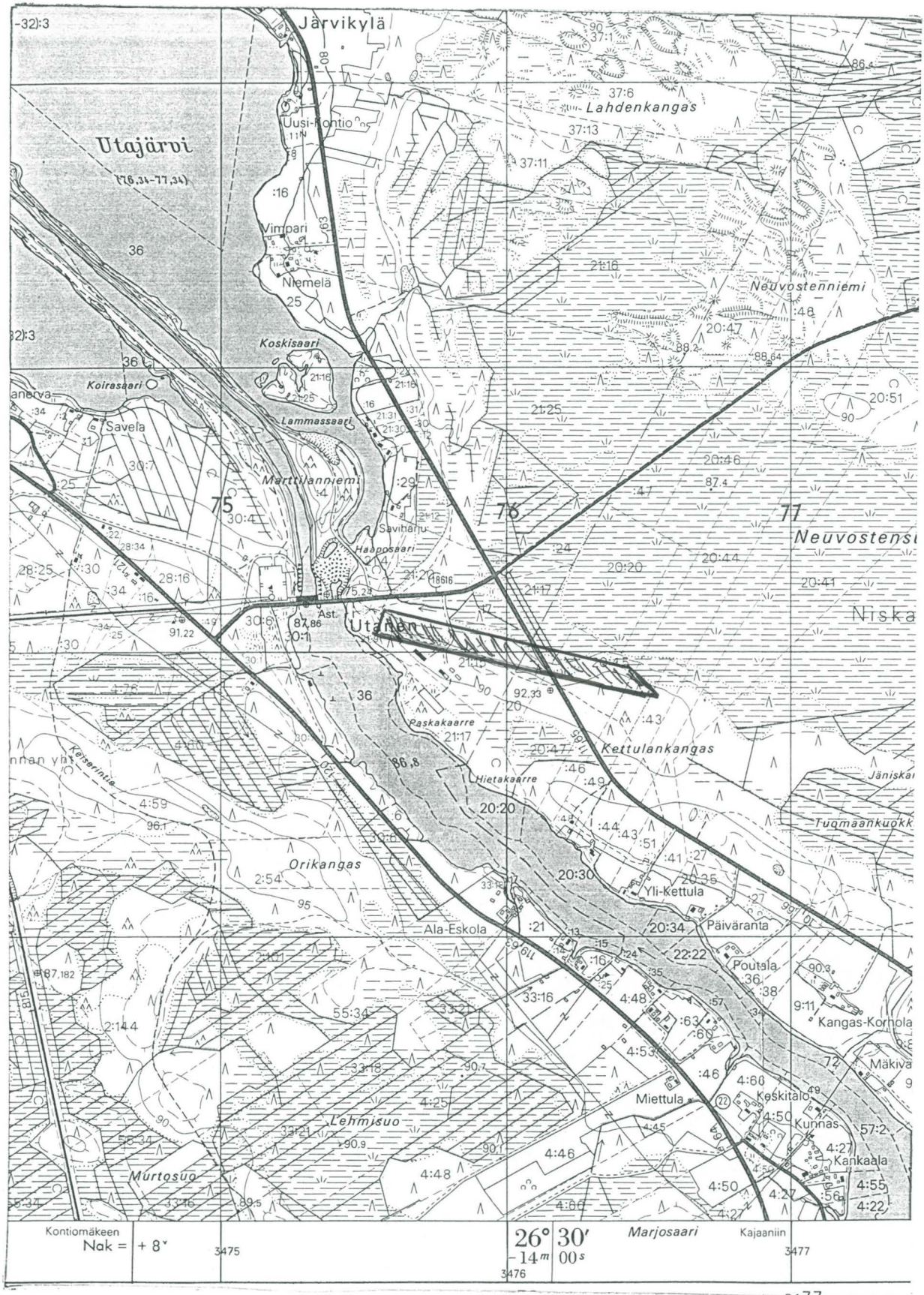
F. Vahvistustapa: 1=rajattu vain muinaisjäännös, 2=rajattu vain suoja-alue, 3=rajattu sekä muinaisjäännös että suoja-alue

G. Maastomerkintä: 1=kuparitaulu, 2=kertova taulu, 3=paalurajaus ilman taulua, 4=paalurajaus ja taulu, 5= aitaus ja taulu, 6=rakennus ympärillä ja taulu

Tila ja omistaja

Mikäli kohde on useamman tilan tai kylän alueella, TÄYTÄ LISÄKORTTI

142
 Utajärvi, Utanen



7184

7183

7182

7181

7180

Peruskartta: 3423 06 Utajärvi (p.1980)