

ARKEOLOGISEN KOHTEEN TARKASTUS

166	01	0022
-----	----	------

Tunnistetiedot

Kunta: UUSIKAARLEPYÖ-JEPUA Inventointinumero: SKL 22
 Alue: Överjeppo Luokka: 2
 Nimi: KIHAKOSKI Ajoitus: pronssikautinen ?
 Kohteen laji: hautaröykkiöt Lukumäärä: 3
 Kohteesta muita kortteja _____ kpl (ks. täyttöohjeet)
 Tarkastaja: Mirja Miettinen Tarkastusaika: 18.5.1976

Sijaintitiedot

Peruskartta 2312 08 VOLTTI Pinta-ala _____
 x = 7029 30 y = 2441 16 z = 54
 Suunta ja etäisyys kirkosta tms. _____

Hoito ja kunto (ks. täyttöohjeet)

A B C D E F G

Tila ja omistaja (ks. täyttöohjeet)

Kylä/kaupunginosa: Överjeppo
 Tila/Rno/Nimi _____
 tai Kortteli/tontti/palsta _____
 Omistaja: _____ Puhelin: _____
 Osoite: _____ Postitmp: _____
 Kiinteistötunnus vuokrattu, ks huomautukset
 Lisää kiinteistöjä _____ kpl

Aiemmat tiedot:

Aiemmat löydöt:

Tarkastuslöydöt:

TARKASTUSKERTOMUS

Liitteet:

kartat pk ote

muut liitteet:

negatiivit:

diat:

Tarkastuksen aihe:

Kohteen kuvaus:

Uudenkaarlepyyn Jepuan itäosassa, Lapuanjoelta runsaat 3,5 km itään, jokilaakson viljelysaukean itäpuolella metsäalueella, Kihakosken asutuksesta runsas kilometri koilliseen. Metsäautotien vieressä, harvaa metsää kasvavalla luontaisesti kivisellä mäellä, n 8 x 5 m kokoinen, pitkänomainen röykkiö. Lähellä kaksi pienempää, läpimitaltaan n 3-4 m kokoista pyöreähköä kivröykkiötä.

merkitty peruskarttaan

Ympäristö ja maasto: (vesistö, vesistököödi, rakennukset, tiet, sorakuopat jne)

Laajuuden arviointiperuste:

Luokitusehdotus perusteluineen: 2

Ehdotus suoja-alueeksi:

Havaintomahdollisuudet:

Opas: täydennyskarttoitus 1976

Rauhoitustoimenpiteet maastossa:

Tiedossa olevat maankäyttösuunnitelmat, kiireellisyys:

Lähilöytöjä:

Selostus jätetty

konsepti 1976

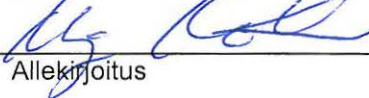
Hki

lopullinen 2002

Aika

Paikka

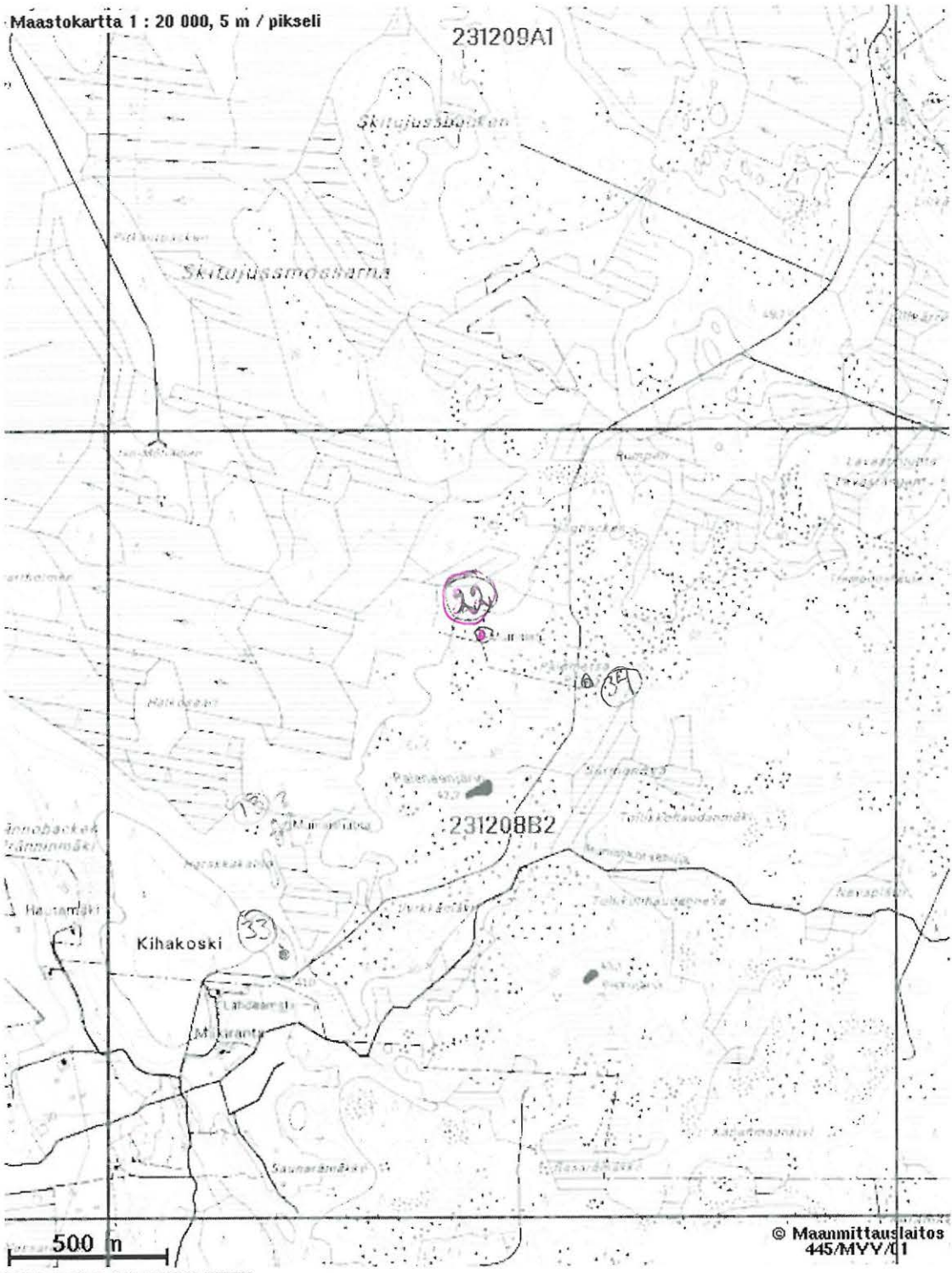
Mirja-Miettinen



Allekirjoitus

JEPUA 22

Maastokartta 1 : 20 000, 5 m / pikseli



PK 2312 08 VOLTTI