

**ARKEOLOGISEN KOHTEEN
TARKASTUS**

166	01	0021
-----	----	------

Tunnistetiedot

Kunta: Uusikaarlepyy- Jepua Inventointinnumero: SKL 21
 Alue: Lassila Luokka: 2
 Nimi: Mäkeläbacken A Ajoitus: varhaismetallikautinen ?
 Kohteen laji: hautaröykkiöt Lukumäärä: 20
 Kohteesta muita kortteja _____ kpl (ks. täyttöohjeet)
 Tarkastaja: Mirja Miettinen Tarkastusaika: 18.5.1976

Sijaintitiedot

Peruskartta 2312 06 Jeppo Pinta-ala n 80 x 100 m
 x = 7037 30 y = 243224 z = 27,5-30
 Suunta ja etäisyys kirkosta tms. Jepuan kirkosta n 2,4 km pohjoiskoilliseen

Hoito ja kunto (ks. täyttöohjeet)

A B C D E F G

Tila ja omistaja (ks. täyttöohjeet)

Kylä/kaupunginosa: Lassila
 Tila/Rno/Nimi 17:5

tai Kortteli/tontti/palsta _____

Omistaja: _____ Puhelin: _____

Osoite: _____ Postitmp: _____

Kiinteistötunnus vuokrattu, ks huomautukset

Lisää kiinteistöjä kpl

Aiemmat tiedot:**Aiemmat löydöt:****Tarkastuslöydöt:**

TARKASTUSKERTOMUS

Liitteet:

kartat	pk ote
muut liitteet:	
negatiivit:	
diat:	

Tarkastuksen aihe: paikalliset ilmoitukset

Kohteen kuvaus:

Uudenkaarlepyyn Jepualla, Lapuanjoen itäpuolella, joesta n 1,2 km koilliseen, joen itäpuolta kulkevalta paikallistieltä Jepua-Uusikaarlepyy runsas kilometri koilliseen, Seinäjoki-Kokkola rautatiestä n 400 m länteen, Lapuanjokilaakson itäpuolisessa metsämaastossa, Mäkeläbackenilta koilliseen. Metsäisessä, kivikkoisessa mäkimaastossa, mäen länsi ja etelärinteillä arviolta 20 pientä ja pienehköä matalaa rökkiötä, joiden läpimitta 2-5 m välillä. Isommissa rökkiöissä keskellä kaiveltu kuoppa; rökkiöt ovat matalia, osaksi sammalen ja kasvillisuuden peitossa, osa koottu isojen maakivien viereen. Rökkiöalueen arvioitu koko n 80 x 100 m.

Ympäristö ja maasto: (vesistö, vesistököödi, rakennukset, tiet, sorakuopat jne)
Lapuanjokivarsi, metsää jokilaakson itäpuolella

Laajuuden arviointiperuste: silmämääräinen arvio, sikäli kun kasvillisuus salli

Luokitusehdotus perusteluineen: 2

Ehdotus suoja-alueeksi:

Havaintomahdollisuudet: kohtalaiset

Opas: Runar Nyholm ja Jeppo hembygdsföreningin jäseniä

Rauhoitustoimenpiteet maastossa:

Tiedossa olevat maankäyttösuunnitelmat, kiireellisyys:

Lähilöytöjä:

Myöhemmin (1986) läheisiltä mäenkumpareilta todettu lisää røykkiöitä (Ks Jepua 28 Mäkeläbacken 1 ja 2).

Selostus jätetty

konsepti 1976

Hki

Mirja Miettinen

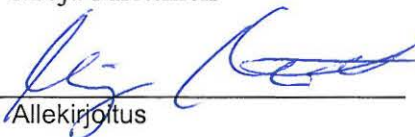
lopullinen

8.2.2002

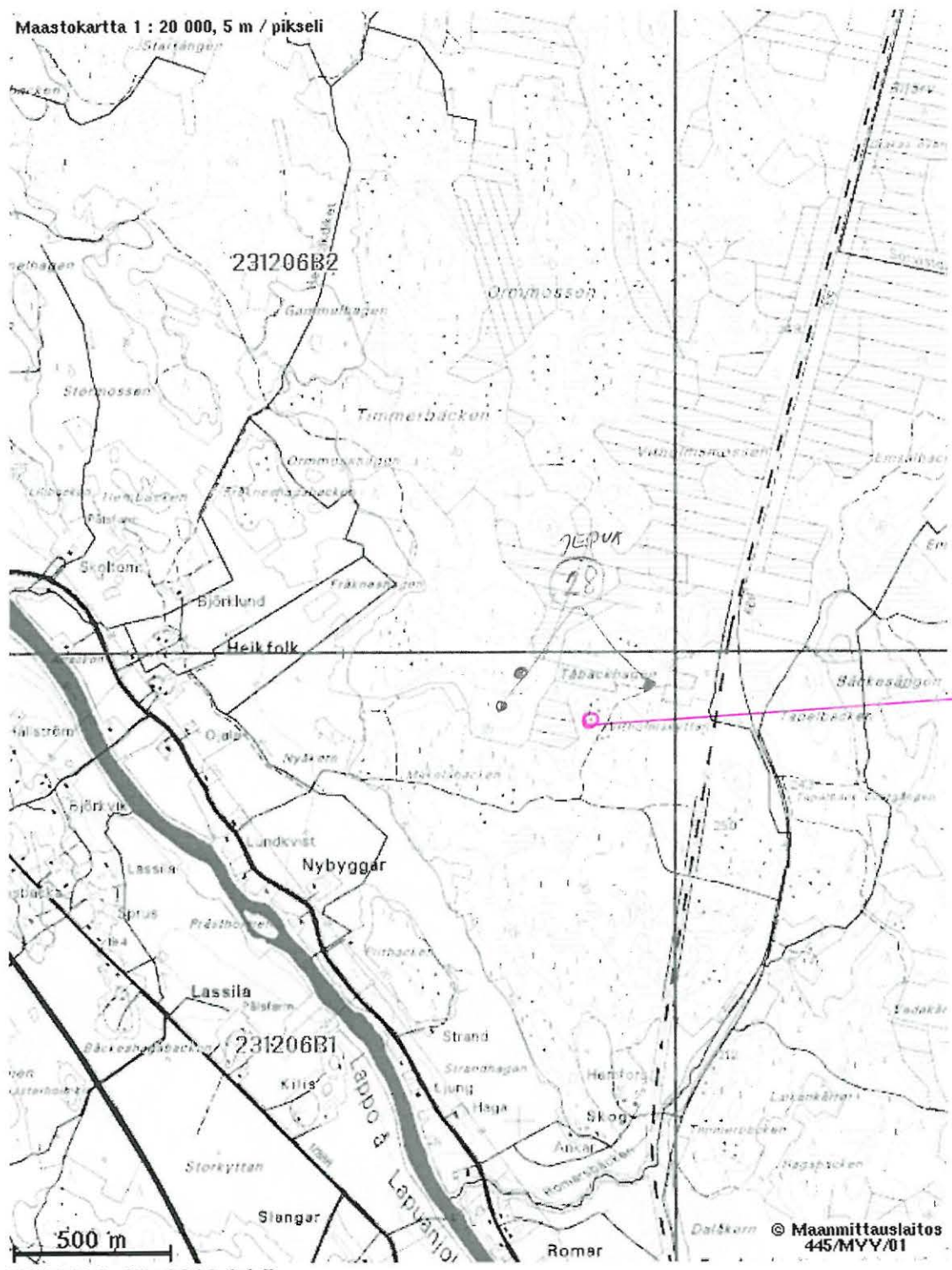
Aika

Paikka

Allekirjoitus



Maastokartta 1 : 20 000, 5 m / pikseli



PK 2312 03+2312 06 Jeppo

JEPVA
21

© Maanmittauslaitos
445/MYY/01