

ESIHISTORIALLISEN KOHTEEN TARKASTUS

MYR 496 01 0006

Tarkastanut Mirja Miettinen Aika elok. 1976

Kohde jatulintarhoja, ryssänuuni Kunta Uusikaarlepyy/Munsala

Ajoitus hist. aika? Alue _____

Nimi Stor-Ljusan/Jöusan

Mj-rekisteri n:o SKL 6

Mj-luokka I

Peruskartta (n:o, nimi, vuosi) 1334 06 JÖUSAN(1970)

Peruskoordinaatit: x = noin 7037⁰² 04, y = 1554⁰⁸ 05, z = 5-7,5 m

Yhtenäiskoordinaatit: p = _____, i = _____, k = _____

Suunta ja etäisyys kirkosta tms. n 20km Oravaistenlahden pohjukasta
NW

Mj:n laajuus (alueen rajakoordinaatit lisäykseen) _____

Kylä, kaupunginosa Monäs

Alue (kylän osa, kortteli tms.) _____

Tila, palsta, tontti tms.; RN:o; paikan lähempi nimi _____

Omistaja, vuokraaja, osoite, puhelin _____

Aikaisemmat tiedot (verfikaatit, tarkastukset, tutkimukset, mj-luettelot, kirjallisuutta) Bäcksbacka FM 1972, Stenlabyrinter i Finland

Aikaisemmat löydöt (museonumerot) _____

Tarkastuslöydöt _____

Warkila
Wojt
26.6.02
M.Y.

Liitteet: peruskarttaote, muita karttoja
668
valokuvat neg. 64138,64139, diat n:o _____

Tarkastuksen aihe vanhat tiedot, ilmoitus

Ympäristö (rakennukset, tiet, vesistöt, hiekkakuopat ym.; karttaluonnos, mikäli muutoksia peruskartasta) _____

Kohteen kuvaus (maaston laatu: pelto, metsä, ranta tms.; Muoto: mäki, rinne tms.
Maaperä: Kasvillisuus. Huomiot kohteesta. Aikaisemmin tutkittu osa. Koekuopat jne.,
Muutokset aikaisemmasta. Nykyinen kunto.) _____

Jöusanin saaren länsirannalla, rantakivikon yläosassa,
aukealla pirunpellolla kerrottiin olevan useita jatulin-
tarhoja (Jungfrudanser). Valaistussuhteiden (keskipäivä)
vuoksi vain kolme ilmeisesti selvintä voitiin havaita.
^Ne sijaitsevat kivikon yläreunassa, lähellä matalan
rantametsän reunaa, pirunpellon siinä osassa, jossa isoja
lohkareita ei ole. Suurin(?) erotetuista tarhoista on
n 8 m läpimitaltaan (arv) muut kaksi pienempiä.

kivirivien lukumäärää ei laskettu, siihen olivat havainto-olosuhteet liian huonot. Suurimman jatulintarhan kehä oli melko häskettäin paranneltu

Ylempänä harjanteella, matalassa rantamännikössä on pienehkö uuni, joka päältä on rikki kaivettu, mutta jonka suuaukko (etelään tai kaakkoon päin antava) on eheä. Uunia on vaikea havaita tiheässä pensastossa (mm. katajaa)

Alueen laajuuden arviointiperuste

Luokitusehdotus perusteluineen I ehdoton, maisema, luonto ja sijainti ainutlaatuiset, saari vielä vailla kesämökkejä. Itäisivalla erinomainen suojasatama.

Ehdotus suoja-alueeksi perusteluineen

saari olisi inventoitava tarkasti sopivaan aikaan (matalalla oleva aurinko tuo esille jatulintarhat kivikossa)

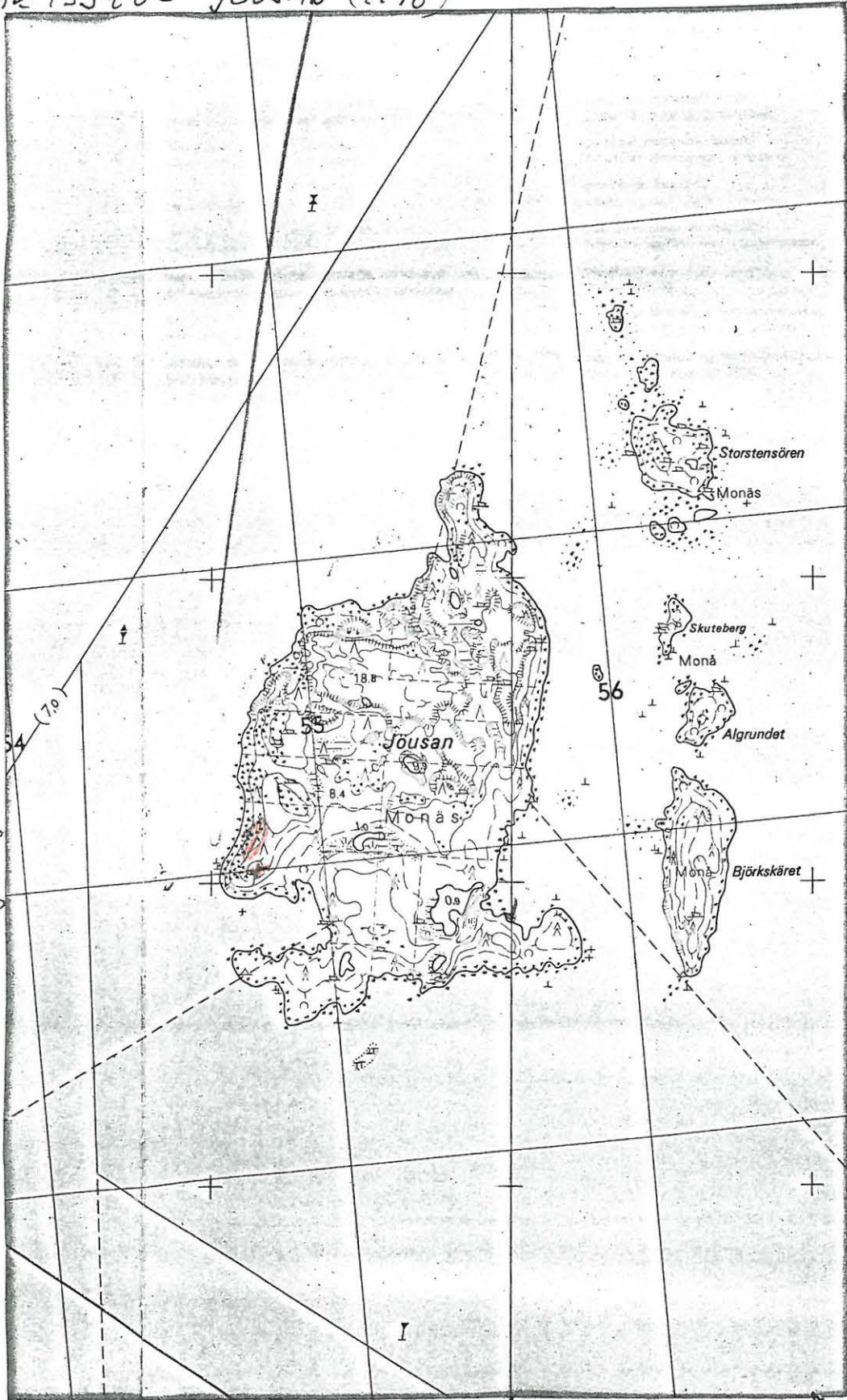
Havaintomahdollisuudet

Opas Harry Karlstedt, Tor Ahlstrand, Oravais

Rauhoitustoimenpiteet maastossa (yhteys maanomistajaan, kiireelliset ilmoitukset jne)

Tarpeelliset jatkotoimenpiteet inventointi, kartoitus

PK 133406 JÖUSAN (1970)



7038

7037

7036

7035

554

555

556

JÄTULINTARBAJEN
ARV. sijainti →
Ryssinvaaran
ARV. sijainti →

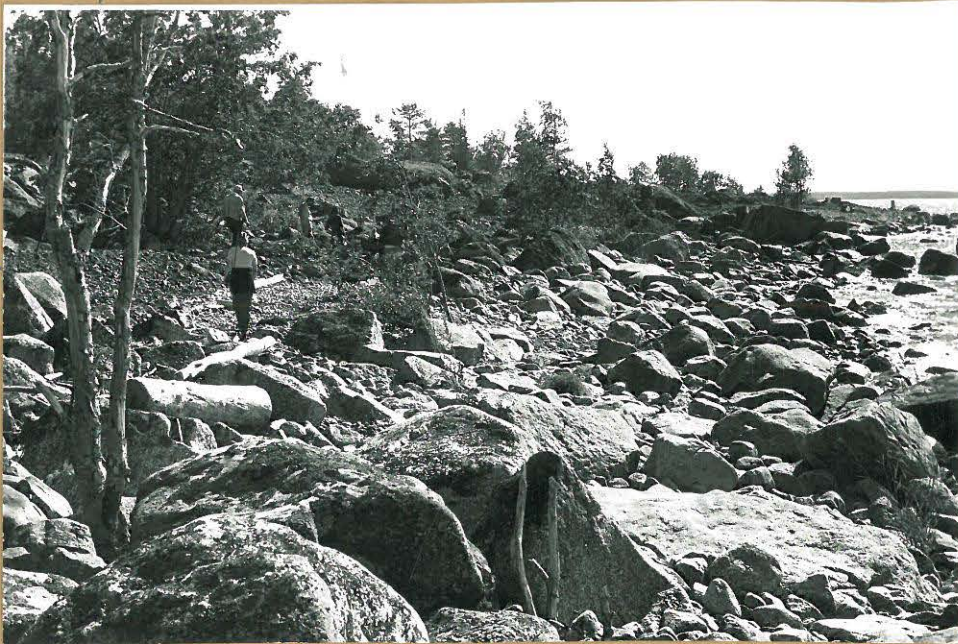
MUNSAALA
STOR-LJUSAN / JÖUSAN

64138



JATULINTARHA SAAREN
W-RANUALLA KIVIKOSSA

64139



SAAREN W-RANNA,
JATULINTARHAT VAS.
KIVIKOLLA

2001 1976