

ESIHIST. 1070 26/26.2 1988

17

ESIHISTORIALLISEN KOHTEEN TARKASTUS

M/R 496 01 0003

Tarkastanut Mirja Miettinen

Aika 30.9.1985  
+ kesä 1976

Kohde röykkiöryhmiä

Kunta Uusikaarlepyy/Munsala

Ajoitus varh. rk ?

Alue Österby

Nimi Mickelsbacka

Mj-rekisteri n:o SKL 3

Mj-luokka II

Peruskartta (n:o, nimi, vuosi) 1334 11+2312 02 MUNSALA /1972  
A) x 7027 86 y 425 60 z 25-27,5

Peruskoordinaatit B) x = 7028 27, y = 425 52, z = n-25

Yhtenäiskoordinaatit C) p 7028 90, i 425 04, k = 27,5

Suunta ja etäisyys kirkosta tms. \_\_\_\_\_

Mj:n laajuus (alueen rajakoordinaatit lisäykseen) \_\_\_\_\_

Kylä, kaupunginosa Österby, Harjux

Alue (kylän osa, kortteli tms.) \_\_\_\_\_

Tila, palsta, tontti tms.; RN:o; paikan lähempi nimi \_\_\_\_\_

A) 3:12, B) 2:22, 3:14, C) 1:33

Omistaja, vuokraaja, osoite, puhelin \_\_\_\_\_

Aikaisemmat tiedot (verfikaatit, tarkastukset, tutkimukset, mj-luettelot, kirjallisuutta) Hindrik Strandbergin kertomus top.arkistossa (1967)

Markus Hiekkasen kaivaus ryhmässä A/yksi röykkiö 1980

Aikaisemmat löydöt (museonumerot) \_\_\_\_\_

Tarkastuslöydöt \_\_\_\_\_

Liitteet: peruskarttaote, muita karttojavalokuvat neg. 64134, 64135, diat n:o 1609Tarkastuksen aihe ilmoitus(1976), kartoitusyhteistyö(1985)

Ympäristö (rakennukset, tiet, vesistöt, hiekkakuopat ym.; karttaluonnos, mikäli muutoksia peruskartasta)

nuorta mäntytaimikkoa, pohjoisempaa vanhaa metsää  
ja kauimpana aukeaksi hakattua.

Kohteen kuvaus (maaston laatu: pelto, metsä, ranta tms.; Muoto: mäki, rinne tms.)

Maaperä: Kasvillisuus. Huomiot kohteesta. Aikaisemmin tutkittu osa. Koekuopat jne.,

Muutokset aikaisemmasta. Nykyinen kunto.)

A) mäntytaimikossa on useita kymmeniä (paikall. harrastajien mukaan yli 40) pientä, matalaa kiviröykkiötä, joista useat vahvan sammalen peitossa. eskim. koko on n 3-6 m läpimitaten, joukossa muutama pitkänomainenkin, niistä yksi laivanmuotoinen, matala.

Röykkiöt sij. laajalla alueella, n 1 ha, Hiekkanen tutkinut 1980 yhden alueen itäosassa

B) kivikkoisen aukean reunassa, muutamien isojen kivien lähellä, osaksi vieressä on ainakin 5 kpl pieniä, matalia röykkiöitä, ehkä useampiakin.

C) erillään edellisistä, kivisen mäen SW-S rinteellä on 5 kpl pieniä, matalia röykkiöitä

Alueen laajuuden arviointiperuste \_\_\_\_\_

Luokitusehdotus perusteluineen II

Ehdotus suoja-alueeksi perusteluineen \_\_\_\_\_

Havaintomahdollisuudet hyvät

Opas 1976 Munsala Hembygdsförening /1985 mmns.Kaj Lundell

Rauhoitustoimenpiteet maastossa (yhteys maanomistajaan, kiireelliset ilmoitukset jne) \_\_\_\_\_

Tarpeelliset jatkotoimenpiteet \_\_\_\_\_

Lähilöytöjä \_\_\_\_\_

Perimätieto (kertoja, ikä) \_\_\_\_\_

Huomautuksia \_\_\_\_\_

Selostus jätetty

paikka

päiväys

allekirjoitus

Lisäyksiä

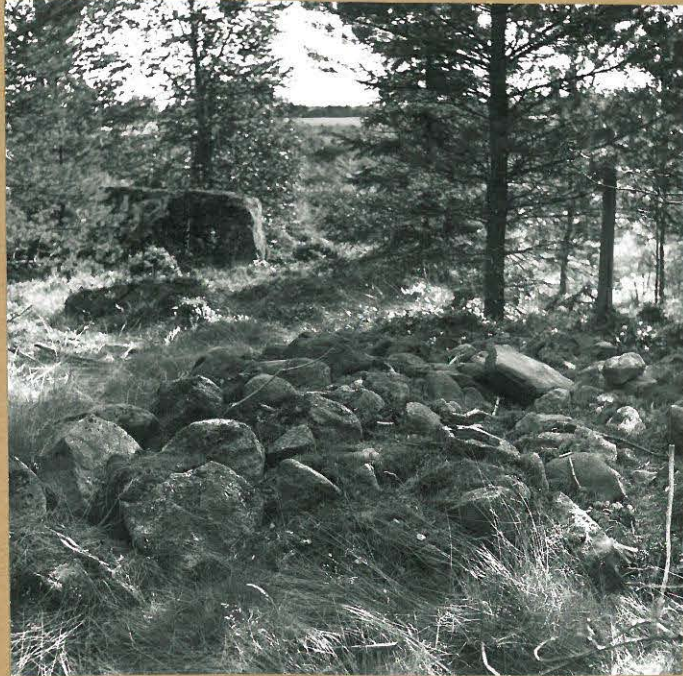


SKL 4

64134



64135



MICKELSBACKA SKL (3)

64136



64137



RAMABACKA SKL (4)

SESK

M. P. H. - 76