

UTSJOKI [207] SUDESVARRI
Pyyntikuoppajärjestelmän tarkastus

Pirjo Hamari 1994

Utsjoki [207] Suddesvarri

Pyyntikuoppia. II.

Alue: Kaasmukka

Tila: Valtionmaa

Peruskartta: 3824 09 KAAMASMUKKA

Koord: x=7698 20-40, y=484 50-485 25, z=n. 245-258

Löydöt: -

Tutk. Pirjo Hamari & Mika Koski, tark. 1994

Opas: Olavi Somby 6.9.1994

Tarkastus 1994:

Kohde tarkastettiin Kaasmukkaan suuntautuneen tarkastusmatkan yhteydessä. Latomuskohteiden (Utsjoki [203],[204],[205] ja [206]) tarkastuksen aikana Olavi Somby ilmotti tietämästään peurahautakohteesta Suddesvarrin rinteellä ja opasti tarkastajat kohteelle.

Kohde sijaitsee n. 3,6 km Kaasmukasta itäkoilliseen, Suddesvarrin luoteisrinteellä, Suddesvarrin pohjoispuolitse kulkevan tieuran kummankin puolen. Maasto on hiekkapohjaista tunturikoivikkoa, seassa kasvaa muutamia mäntyjä. Suddesvarrin pohjoispuolella maasto laskee kuruun, jonka tasainen pohja on osittain soistunut. Kurun pohjoispuolella maasto nousee jälleen.

Pyyntikuoppia havaittiin järjestelmässä yhteensä 21 kappaletta, joista suurin osa on tieuran pohjoispuolella, alarinteessä. Kuopat kulkevat kaartuvana jonona itä-länsi - suunnassa, viistosti korkeuskäyriä vastaan, rinnettä alas. Länsipäässä rivi kaartuu alas, lähelle pieniä lammikoita kurussa, ja nousee uudestaan läheisen tievan päälle. Kuopat ovat toisistaan keskimäärin 20 m etäisyydellä. Osa niistä erottuu hyvin, ja osa on erodoitunut lähes umpeen, erottuen enää matalina painanteina maastossa. Niiden koko vaihteli, mutta oli keskimäärin 2*3*0.5-1 m. Valleja ei erottunut.

Kuoppien ikää ei ilman lisätutkimuksia voi määritellä tarkemmin, mutta maatumisasteen perusteella ne ovat vähintäänkin esihistoriallisia. Kohteen lähin muinaisjäännös on Savikurulammen latomuskohde n. 3,2 km länsilounaaseen.

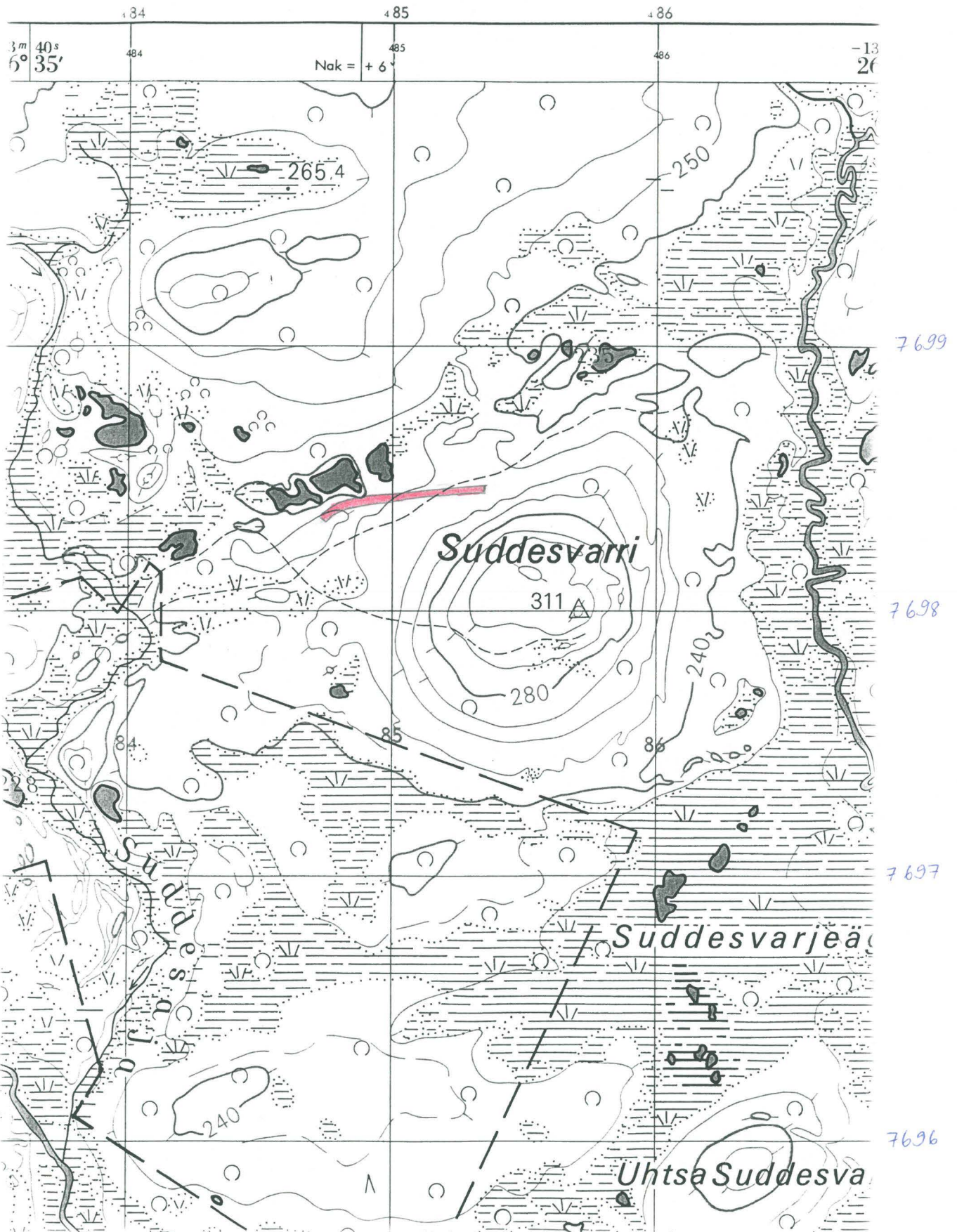
Liitteet: top. karttaote 1:20000

Helsingissä 30.1.1995



Pirjo Hamari

KAAMASMUKKA



Suddesvarri