

Alleol. O. 76/17.2.1995

M

**UTSJOKI [205] SAVIKURULAMPI**

**Kivilatomuksien tarkastus**

Pirjo Hamari 1994

## Utsjoki [205] Savikurulampi

Kivilatomuksia. II.

Alue: Kaamasmukka

Tila: Magga-Mattuksen porotila (ilm. Olavi Somby)

Peruskartta: 3824 09 KAAMASMUKKA

Koord: x=7697 28, y=482 10, z=225 mmpy

Löydöt: -

Tutk. Pirjo Hamari & Mika Koski, tark. ja kart. 1994

Opas: Olavi Somby 6.9.1994

### Tarkastus ja kartoitus 1994:

Kohde oli merkitty Museovirastoon vuonna 1969 toimitettuun karttaan, jonka perusteella Utsjoen Kaamasmukassa tarkastettiin neljä kohdetta (ks. Utsjoki [203] Kaktsajärvi, Pirjo Hamarin tark. kertomus Museoviraston ark. osaston topografisessa arkistossa). Kartan perusteella maaston tunteva Olavi Somby saattoi opastaa tarkastajat suoraan oikealle paikalle.

Kohde sijaitsee Kaamasjoen mutkassa, n. 600 m joesta pohjoiseen ja 900 m Kaamanen-Karigasniemi - tiestä pohjoiseen, Savikurulammen länsipäässä. Maanteitse Kaamaseen on matkaa n. 110 km ja Karigasniemelle 29 km. Maasto on tievojen halkomaa, maaperältään hyvin hienohiekkaista tunturikoivikkoa; alue kuuluu Inariin päin kulkevaan dyynialueeseen. Maasto on helppokulkuista mutta lähes maamerkitöntä koivikkoa - ilman opasta kohteen löytäminen olisi ollut hyvin vaikeaa. Kohteen pohjoispuolella nousee tieva joka jatkuu lammen pohjoispuolella; itse latomusalue on tasaista, koivua, katajaa ja varvikkoa kasvavaa hiekkakangasta. Lammen ranta-alue on rehevämpää, pusikkoista kosteikkoa.

Vuoden 1969 karttaan oli kohteeseen merkitty viisi latomusta. Tutkittaessa karttaan merkittyä lammen länsirantaa löydettiin yhteensä kahdeksan latomusta. Ne sijaitsivat n. 10-15 m etäisyydellä lammen rannasta, hieman kaartuvassa, koillinen-lounas - suuntaisessa rivissä siten että niiden lyhyt sivu oli

lampeen päin ja pituusakseli kohtisuoraan rivin suuntaan kohden. Latomukset numeroitiin pohjoisesta etelään (1-8). Tievan alareunaan on matkaa lähimmästä latomuksesta (no. 1) n. 15 m (ks. yleiskarttaluonnos).

Latomukset erottuvat maastosta suorakaiteen muotoisina, osittain sammalen peittäminä kumpuina. Osa kivistä oli näkyvillä, osa tuntui piikillä tunnustelemalla turpeen alla. Tässä kohteessa kivet olivat vähemmän kasvillisuuden peitossa kuin muissa samaan aikaan tarkastetuissa kohteissa Kaamasmukassa (ks. Utsjoki [203], [204] ja [206]). Latomukset olivat täyteen ladottuja, matalia ja suorakaiteen muotoisia. Ladottu reunakehä erottui muutamassa latomuksessa, samoin suurempi laakakivi muutaman latomuksen länsipäädyssä, joka oli järvestä poispäin oleva pääty. Latomuksista mitattiin pituus, leveys, korkeus maanpinnasta sekä pituusakselin suunta gooneina:

<b>Latomus</b>	<b>Koko cm</b>	<b>Suunta</b>	<b>Huomautus</b>
L1	170*115*35	195	Turpeen peitossa
L2	210*125*20	159	Laakakivi W-päädyssä
L3	140*110*25	139	Juurakon hajoittama
L4	165*110*20	163?	Koivupuska, arvio
L5	175*120*15	163	
L6	170*115*15	110	Laakakivi W-päädyssä
L7	160*120*10	145	Koivu päällä
L8	190*115*10	123	

Latomukset olivat melko hyvin säilyneitä, paitsi latomukset 3,4 ja 7, joiden päällä kasvoi tunturikoivikko. Latomuksissa 6 ja 8 havaittiin selviä palojälkiä; kivet olivat palaneet punaisiksi ja rapautuneet tulen voimasta. Latomuksen 6 lammenpuoleinen pää oli osittain hajonnut. Rakenteita, valleja tai syvennyksiä, latomusten ympärillä ei havaittu. Kivet vaihtelivat kooltaan 5 cm halkaisijasta 30 cm (laakakivet päädyissä). Latomukset sijaitsivat toisistaan 6,5-13 m päässä, keskimäärin 7.5 m (ks. yleiskarttaluonnos).

Latomukset ovat todennäköisesti saamelaisperäisen asutuksen jäänteitä, vallittomien kotien liesiä, ja ajoittuvat saamelaisen rautakauden jälkipuolelle. Laakakivet lyhyissä päädyissä

vastaavat rakenteellisesti saamelaisliesien arinakiviä (påssjo).  
Suojaiselta topografialtaan paikka sopisi hyvin talviasutukseen.  
Kohteen lähimmät muinaisjäännökset ovat Puntsitieva laddun ja  
Kaissatsobman latomuskohteet n. 1 km länteen/1,2 km luoteeseen.

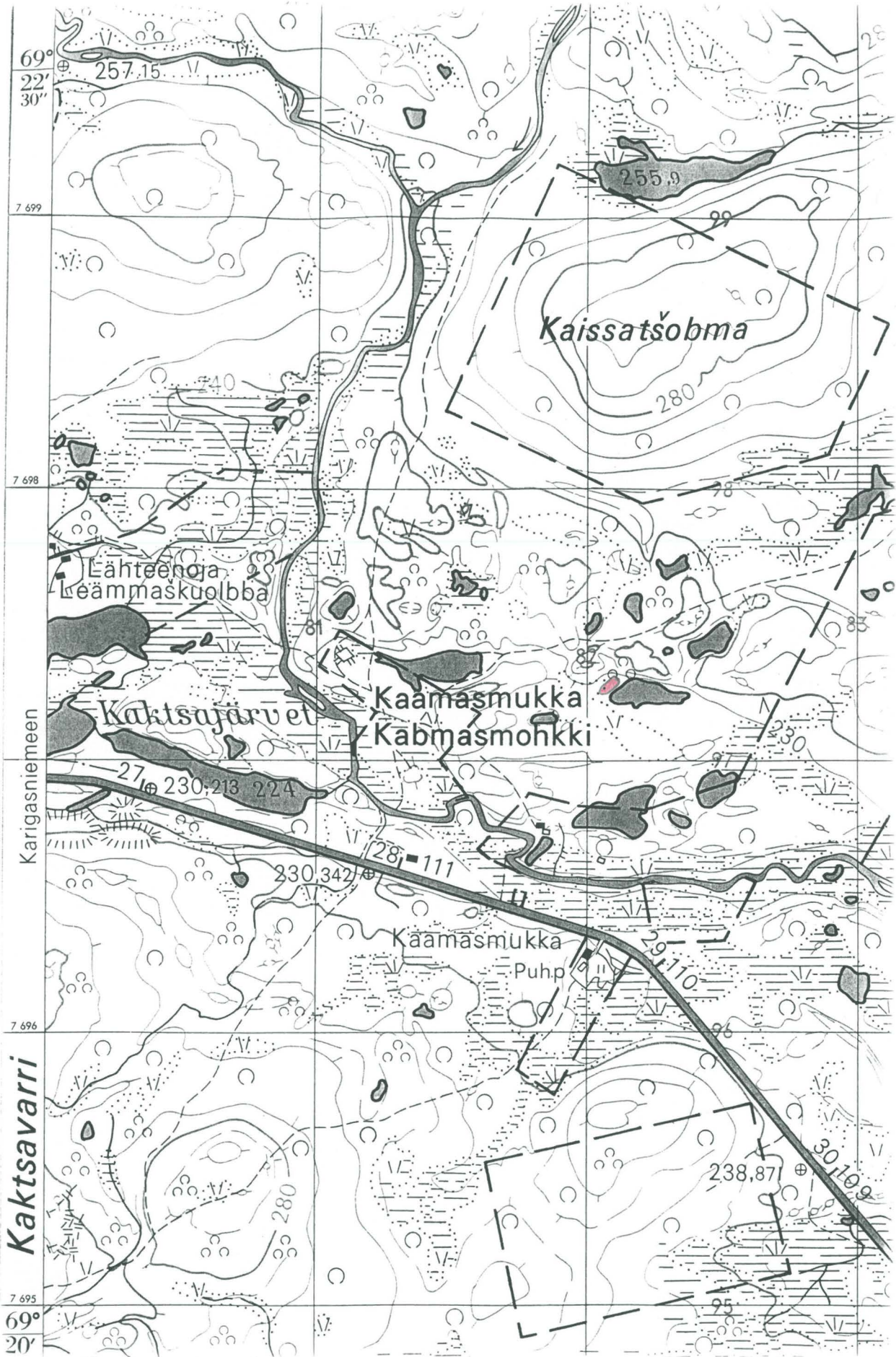
Liitteet: top. karttaote 1:20000  
yleiskarttaluonnos 1:1000

Helsingissä 30.1.1995

*Pirjo Hamari*  
Pirjo Hamari



Ote topografisesta kartasta 3824 09 KAAMASMUKKA  
Utsjoki [205] Savikurulampi



480

481

482

Savikurulampi

# UTSJOKI 205 SAVIKURULAMPI




Pirjo Hamari 1994

Yleiskarttaluonnos 1:1000

Piirt. Pirjo Hamari

0 50m



-  latomus
-  törmän huippu
-  törmän juuri

