

ESIHISTORIALLISEN KOHTEEN TARKASTUS

Tarkastanut Souja Säkkinen

Aika 3.4.1986

Kohde KIVIRAKENNELMA

Kunta VAALA

Ajoitus -

Alue OTERMA LAPINSALMI

Nimi LAPINPATO

Mj-rekisteri n:o \_\_\_\_\_

Mj-luokka \_\_\_\_\_

Peruskartta (n:o, nimi, vuosi) 344102 OTERMA 1972

Peruskoordinaatit: x = 7173, y = 50112, z = 140,6

Yhtenäiskoordinaatit: p = \_\_\_\_\_, i = \_\_\_\_\_, k = \_\_\_\_\_

Suunta ja etäisyys kirkosta tms. \_\_\_\_\_

135 km Eteläiseen Vaalan kirkosta

Mj:n laajuus (alueen rajakoordinaatit lisäykseen) \_\_\_\_\_

Kylä, kaupunginosa OTERMA

Alue (kylän osa, kortteli tms.) LAPINSALMI

Tila, palsta, tontti tms.; RN:o; paikan lähempi nimi LAPINPATO

Omistaja, vuokraaja, osoite, puhelin Valtionmaki

Aikaisemmat tiedot (verfikaatit, tarkastukset, tutkimukset, mj-luettelot, kirjallisuutta) muut. tied. & mittaussuunnitelma, Souja Säkkinen, 18.11.1985

Aikaisemmat löydöt (museonumerot) \_\_\_\_\_

Tarkastuslöydöt \_\_\_\_\_

## Tarkastusselostus

Inv. n:o \_\_\_\_\_

Liitteet: peruskarttaote, muita karttoja PIIREKS OSASTA LAPINPATAA  
 valokuvat neg. 1744 (30), diat n:o 1744 (17)

Tarkastuksen aihe TARKASTUS AJANLOHTANA VESI OI AIKAANNA  
JOKI USA RAKENNETTUNA OLI NÄKYVISTÄ (KS ARTIKKELI  
1.4.1986)

Ympäristö (rakennukset, tiet, vesistöt, hiekkakuopat ym.; karttaluonnos, mikäli muutoksia peruskartasta) LAPINPATA sij. lähellä OTERHÄN-  
JÄRVEN LAPINSALMEN YLI RAKENNETTUA SILTAA (→ kirkon)  
(maantie 883)

Kohteen kuvaus (maaston laatu: pelto, metsä, ranta tms.; Muoto: mäki, rinne tms.)  
 Maaperä: Kasvillisuus. Huomiot kohteesta. Aikaisemmin tutkittu osa. Koekuopat jne.,  
 Muutokset aikaisemmasta. Nykyinen kunto.) Rakennelma on OTERHÄN-  
JÄRVEN LAPINSALMEN kapeammalla kohdalla silta-alueen  
yltävällä on tehty pengerrus josta alle mahdollisesti  
lähtevät osat rakennelmaa. Alueella on  
kolme erillistä kivirakennelmaa ja 2 on etä-  
siijellessä toisistaan. Siltaa lähempi rakennelma  
on yhtenäisempi ja viittäsiäkköistä sillosta  
hahmotettavissa, uudempi matala ja hajanaainen,

(vanhempi?) Sisemmään maahan olmaan korkeus  
m. 40-50 cm, leveys m. 150-250 cm, kivet eri  
muotoisia - ja kokoisia. Näkyville vain osa rakon  
nelmää, joka jatkuu penkereen vieressä  
kasvillisuuden ja lumen alle. LAPINPADON  
Alueella tarkastusajankohdalla m. 20-30 cm vettä,  
keskeisen virtausaukon kohdalla syvempiä. Veden  
ollessa normaali korkeudella (siltaan merkitty luku 100,50)  
Rakennelmaa ei näy.

Alueen laajuuden arviointiperuste ks. Purros

Luokitusehdotus perusteluineen I

Ehdotus suoja-alueeksi perusteluineen \_\_\_\_\_

Havaintomahdollisuudet Hyvät vain keuhon laskeveden aikana.

Opas TOIVO VIRKKUNEN Hlappo

Rauhoitustoimenpiteet maastossa (yhteys maanomistajaan, kiireelliset ilmoitukset  
jne) \_\_\_\_\_

Tarpeelliset jatkotoimenpiteet \_\_\_\_\_

Lähilöytöjä \_\_\_\_\_

Perimätieto (kertoja, ikä)

TOIVO VIRKKUNEN: Lappalaisten

Kalon pyydyyspaikka, lähistöllä

olehtuja Lapinhautoja

Huomautuksia \_\_\_\_\_

Selostus jätetty

Kajsa

Kajsa Fied

paikka

päiväys

allekirjoitus

Lisäyksiä

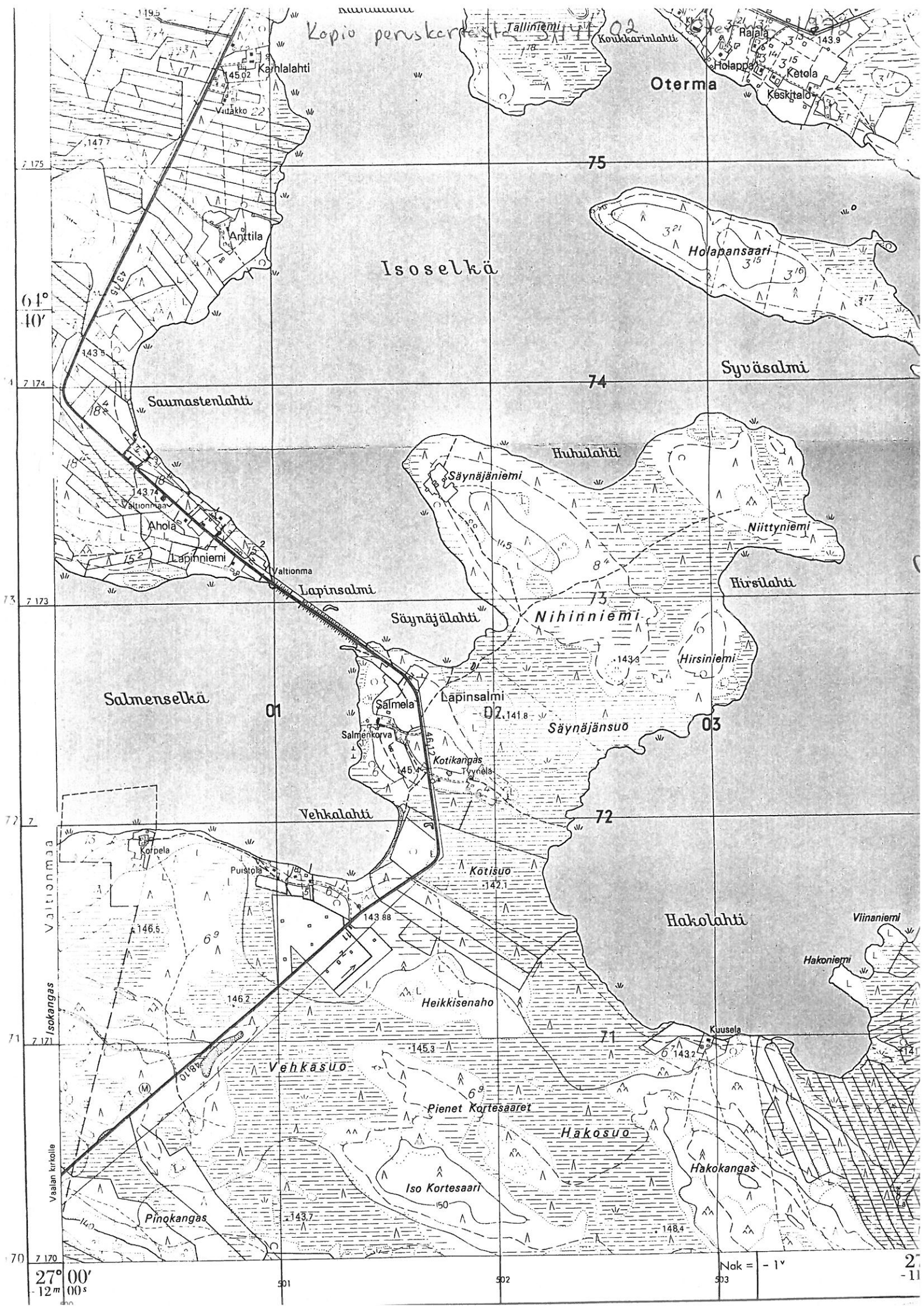
VAIKKUMAKS: ANNELI Suikko

Mittaus: ARIVÄISÄVEN

JARI AKKANEN



Kopio peruskartasta



7 175  
61° 40'  
7 174  
73 7 173  
72 7  
71 7 171  
70 7 170

27° 00'  
12 00s

501

502

503

Nak = - 1'

2  
- 11

Salmenselkä

Isoselkä

Oterma

Syväsalmi

Saumastenselkä

Huhulampi

Niittyniemi

Ahola

Säynäjälampi

Nihinniemi

Hirsilampi

Salmenselkä

Salmela

Lapinsalmi

Säynäjänsuo

03

Vehkalahti

72

Hakolahti

Viinaniemi

Hakoniemi

Pinokangas

Kotisuo

Heikkisenaho

Hakolahti

Vehkasuo

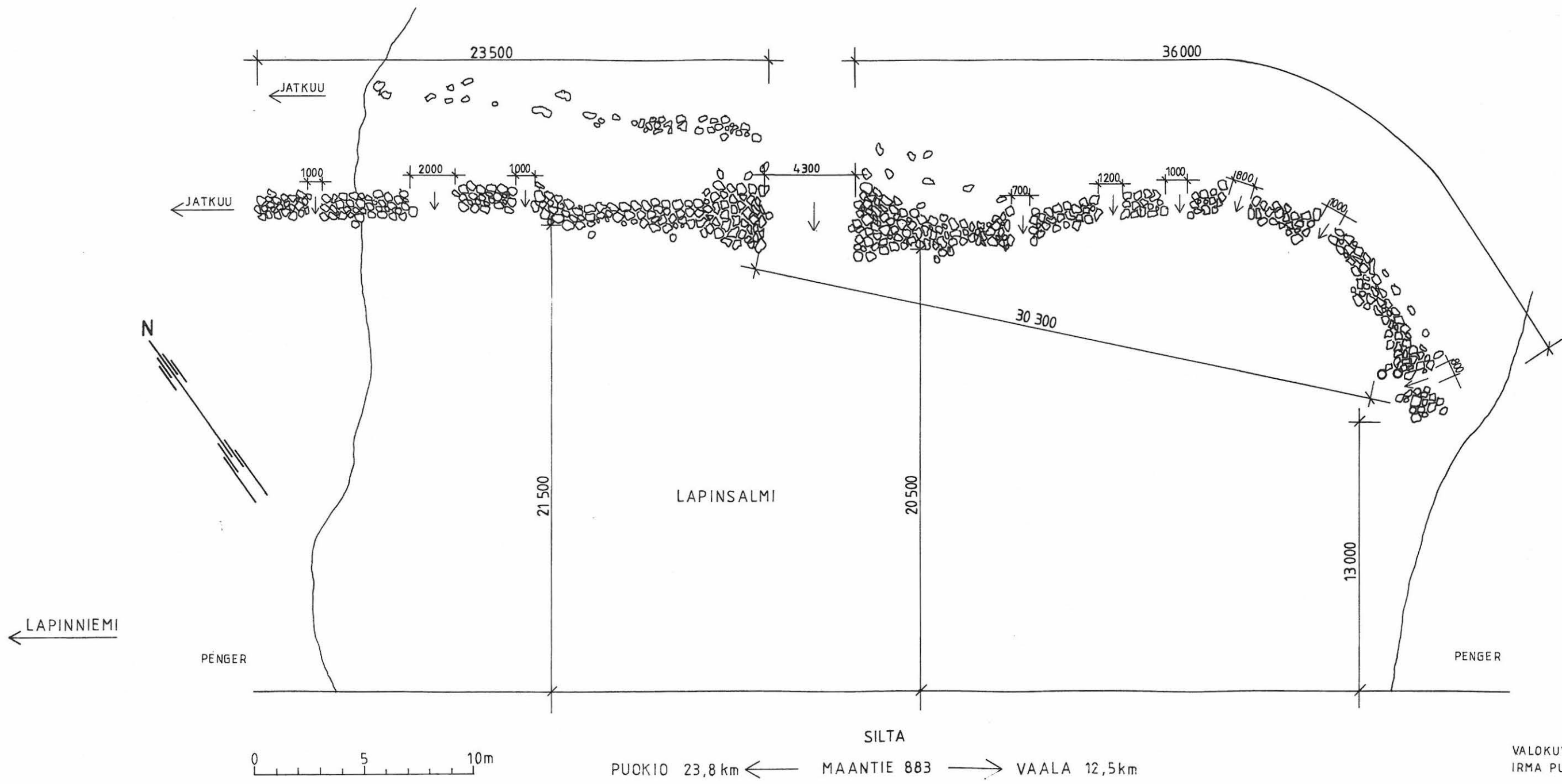
Pienet Kortesaaret

Hakosuo

Hakokangas

Iso Kortesaari

VAALA  
OTERMANJÄRVEN LAPINSALMEN LAPINPATO



VALOKUVAN MUKAAN PIIRTÄNYT  
IRMA PULKKINEN 1986