

ARKEOLOGISEN KOHTEEN  
TARKASTUS

--	--	--

## Tunnistetiedot

Kunta: Vammala Inventointinumero: \_\_\_\_\_  
 Alue: Karkku Luokka: II  
 Nimi: Tulonen Ajoitus: rautakausi  
 Kohteen laji: polttokalmisto Lukumäärä: 1  
 Kohteesta muita kortteja \_\_\_\_\_ kpl (ks. täyttöohjeet)  
 Tarkastaja: Tuula Heikkurinen-Montell Tarkastusaika: 21 / 9 1994

## Sijaintitiedot

Peruskartta: 2121 08 KARKKU Pinta-ala \_\_\_\_\_  
 x= 6815 30 y= 2449 22 z= 65-70  
 Suunta ja etäisyys kirkosta tms. \_\_\_\_\_

## Hoito ja kunto (ks. täyttöohjeet)

A  B  C  D  E  F  G

## Tila ja omistaja (ks. täyttöohjeet)

Kylä/kaupunginosa: Palviala  
 Tila/Rno/nimi: 1:29  
 tai Kortteli/tontti/palsta: kortteli 16 tontti 1  
 Omistaja: Paavo Ahlgren Puhelin: 932-34193, 949-835296  
 Osoite: \_\_\_\_\_ Postitmp: 38100 Karkku  
 Kiinteistötunnus:      Vuokrattu, ks. huomautukset

Lisää kiinteistöjä kpl

**Aiemmat tiedot:** Kaivaukset: Hackman 1908, 1909, 1911  
 Tallgren 1914  
 Tarkastus: Europaeus 1915  
 Inventointi: Erä-Esko 1949 (4)  
 Helmer Salmo 1952 Satakunnan historia II, Rautakausi, Karkku s. 88-89  
 Finskt Museum 1913 s. 68

**Aiemmat löydöt:** KM 5203, 5352:249-338, 5853, 5868, 6398, 6671,

**Tarkastuslöydöt:** -

# TARKASTUSKERTOMUS

## Liitteet:

kartat ote peruskartasta, ote asemakaavasta, ote asemapiirroksista

muut liitteet \_\_\_\_\_

negatiivit 102933 - 102941

diat \_\_\_\_\_

## Tarkastuksen aihe:

Vammalan kaupungin rakennustarkastajan kirje 2.3.1993  
Museoviraston kirje 20.4.1993 23/304/1993

## Kohteen kuvaus:

Kalmisto on sijainnut Tulosen pihapiirissä, kohdalla missä on vieläkin paikallaan vanha kellari sekä kellarin länsipuolella olevien ulkorakennusten edessä ja mahdollisesti vähän myös nykyisen päärakennuksen kohdalla. Tulosen vanha päärakennus on myös edelleen paikallaan. Alueelta on purettu ns. Karkun säästöpankki. Siitä oli jäljellä suuria, perustukseen kuuluneita maakiviä. Myöhemmin on myös tarkoitus maanomistajan mukaan purkaa vanha ulkorakennus, mutta niin, ettei maanpintaan kajota. Uusi varastorakennus on tarkoitus rakentaa nykyisen päärakennuksen pohjoispuolelle, puutarhaan. Vanhan päärakennuksen itäpuolella, noin 10 m päässä siitä on vanha kivistä holvattu kaivo, joka nyt täytettiin kivillä. Puutarhassa, johon varaston pohja kaivettiin oli noin 30 cm paksuinen ruokamulta. Sen alla oli savea, eikä mitään merkkejä kiinteästä muinaisjäännöksestä. Viereisellä tontilla, ns. ent. sahatyömiesten asunon tontilla, noin 50 m Tulosesta etelään sijaitsee 3 kiven- ja maansekaista röykkiötä. Alue on koivujen ja kuusten valtaamaa. Paikalla on ollut 3 maakellaria kuopanteista päätellen. Röykkiöt ovat osittain tuhoutuneita tässä yhteydessä. Kellarikuoppien reunoilla saattaa kuitenkin vielä olla muinaisjäännöksiä jäljellä.

**Ympäristö ja maasto: (vesistö, vesistököödi, rakennukset, tiet, sorakuopat jne)**

Kohde sijaitsee noin 250 m länsilounaaseen Karkun vanhalta asemalta. Eteläpuolella n. 100 m päässä kulkee rautatie. Kohteen itäpuolella on Alituskatu, pohjoispuolella Sahurinkuja, länsipuolella Sahurinpolku ja eteläpuolella Sahurinpuisto.

**Laajuuden arviointiperuste:****Luokitusehdotus perusteluineen:****Ehdotus suoja-alueeksi:** \_\_\_\_\_**Havaintomahdollisuudet:** \_\_\_\_\_**Opas:** \_\_\_\_\_**Rauhoitustoimenpiteet maastossa:****Tiedossa olevat maankäyttösuunnitelmat, kiireellisyys:**

Ulkorakennusten purku, maanomistajalle selvitetty, että tässä yhteydessä tulisi olla yhteydessä museovirastoon.

**Lähilöytöjä:**

Vammala Palviala Louhilinna-Kotiranta, kohde Vammala 32

\*\*\*\*\*

**Selostus jätetty**

30/1 1996      Helsingissä  
Aika                      Paikka

*Taru Hakkinen-Miettinen*  
Allekirjoitus

## Jatkotoimenpiteitä:

## Huomautuksia (esim perimätieto) ja lisäyksiä:

## Täyttöohjeita:

### Tunnistetiedot

Mikäli kohteen alueella on useampia muinaisjäännöslajeja (esim. asuinpaikka ja röykkiöitä), täytä samalla nimellä ja inventoin-  
tinumerolla useampi korthi

### Hoito ja kunto

**A. Kunto:** 1=koskematon, 2= tutkittu osittain, 3= tutkittu kokonaan, 4=tuhoutunut osittain, 5= tuhoutunut kokonaan, 6=tutkittu  
ja tuhoutunut osittain, 7=tutkittu ja tuhoutunut kokonaan

**B. Alkuperäisyys:** 1=täysin alkuperäinen, 2=entisöity osittain, 3=entisöity kokonaan, 4=siirretty alkuperäiseltä paikaltaan

**C. Hoitotarve:** 1=vaatii entistämistä, 2=vaatii kunnostamista, 3=vaatii puhdistamista tai esiin kaivamista, 4=vaatii tuki- tai suo-  
jarakenteita, 5=vaatii tutkimuksia tuhoutumisen estämiseksi, 6=vaatii jatkuvaa hoitoa, 7=ei vaadi hoitotoimenpiteitä

**D: Hoitotilanne:** 1=peruskunnostettu, 2= tuettu rakentein, 3=pidetään puhtaana

**E: Rajaustarkkuus:** 1=rajattu arvion pohjalta, 2= rajattu osittaisella koekaivauksella, 3= rajattu kokonaan epävarmasti koekai-  
vauksin, 4= rajattu kokonaan luotettavin koekaivauksin, 5=rajattu näkyvien rakenteiden perusteella

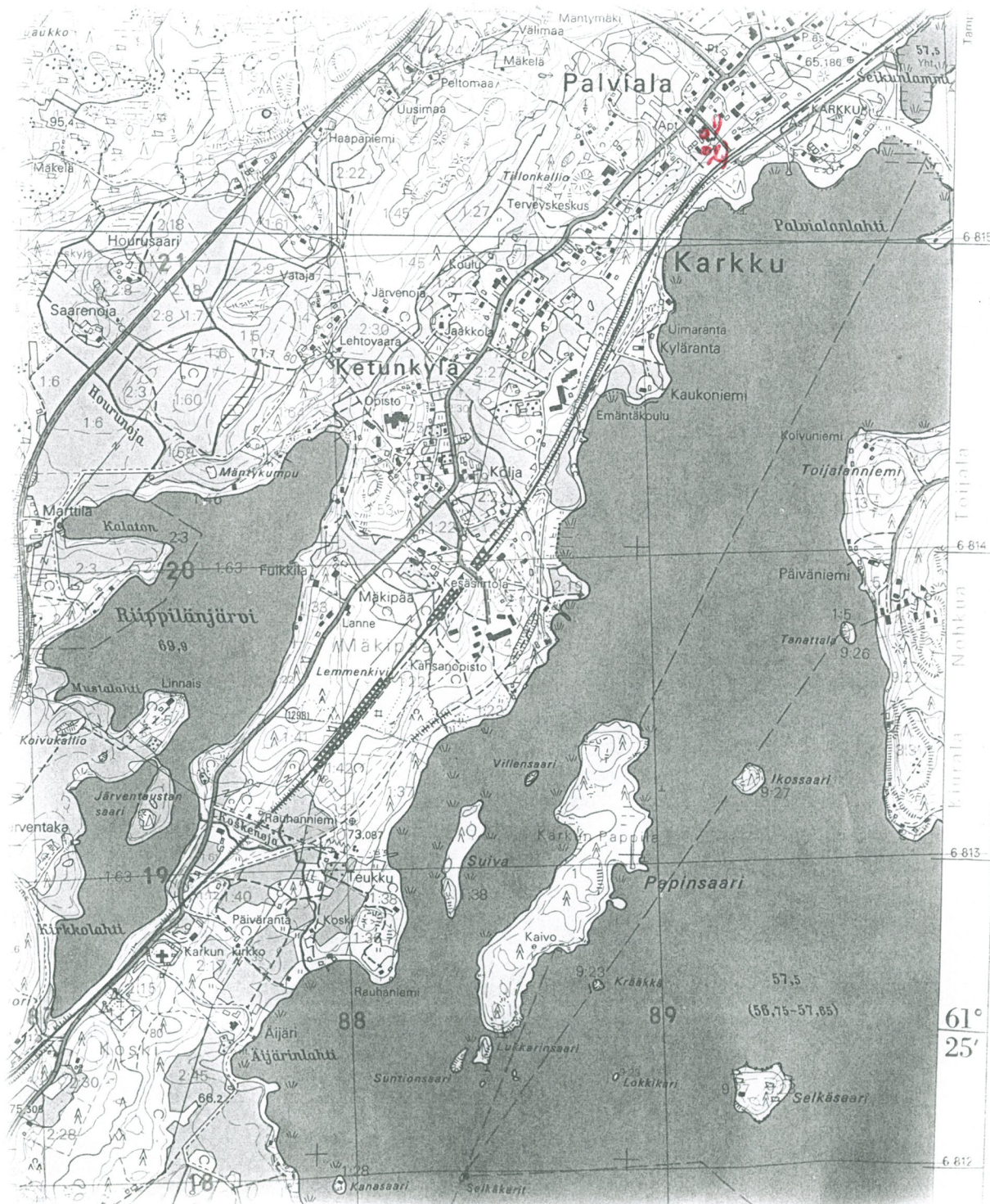
**F: Vahvistustapa:** 1=rajattu vain muinaisjäännös, 2=rajattu vain suoja-alue, 3=rajattu sekä muinaisjäännös että suoja-alue

**G: Maastomerkintä:** 1=kuparitaulu, 2=kertova taulu, 3=paalurajaus ilman taulua, 4=paalurajaus ja taulu, 5= aitaus ja taulu,  
6=rakennus ympärillä ja taulu

### Tila ja omistaja

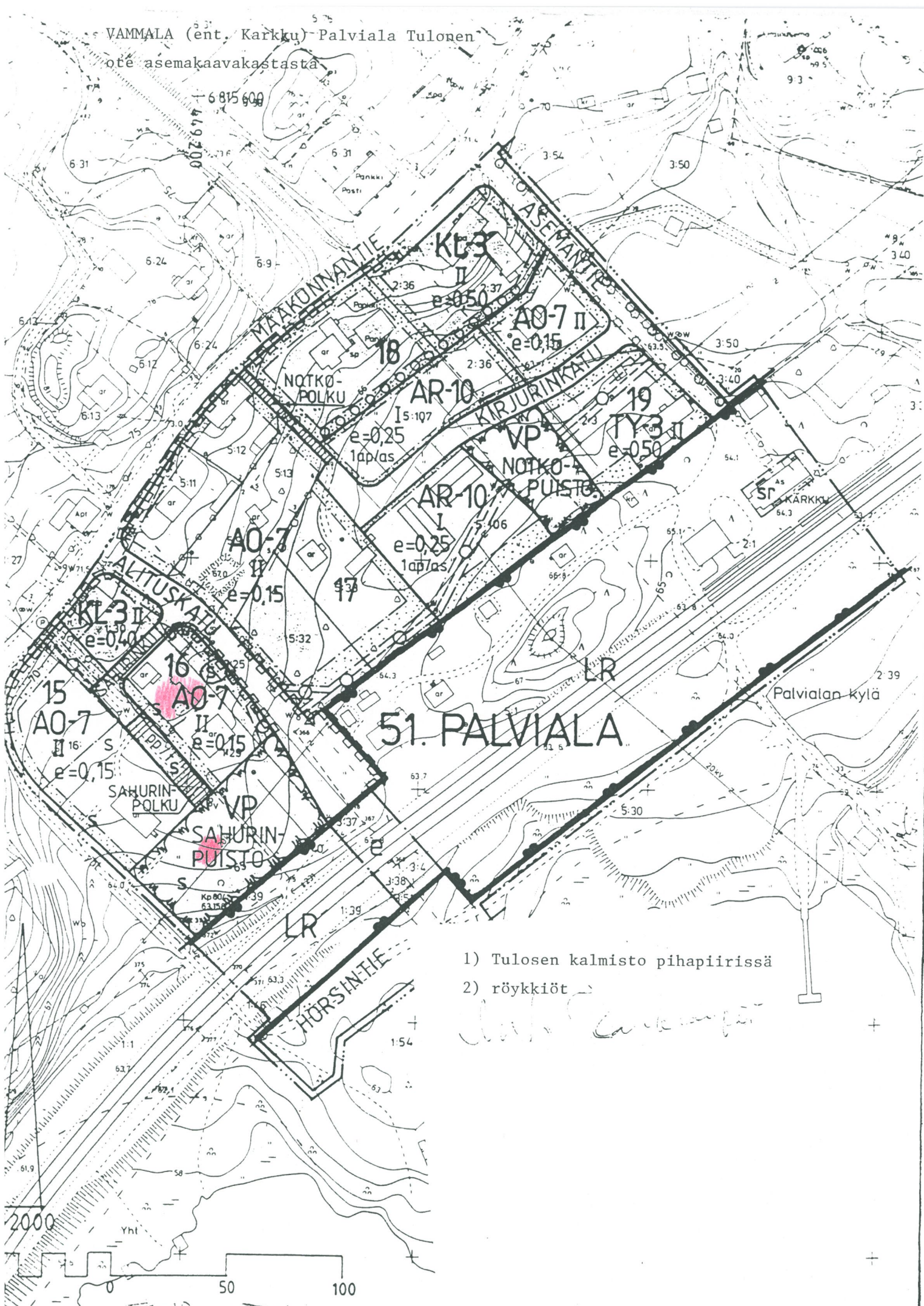
Mikäli kohde on useamman tilan tai kylän alueella, TÄYTÄ LISÄKORTTI

ote peruskartasta 2121 08 KARKKU (1988)



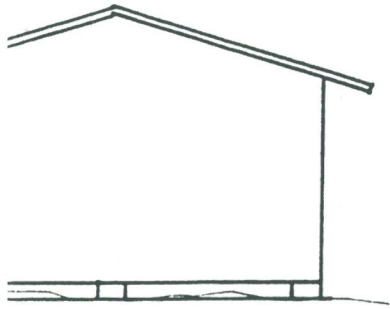
1/0 = Tulonen pihapiiri

2/0 = 3 röykkiötä

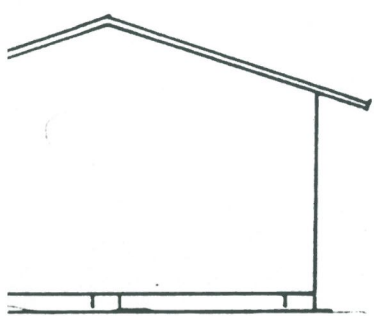


- 1) Tulosen kalmisto pihapiirissä
- 2) röykkiöt

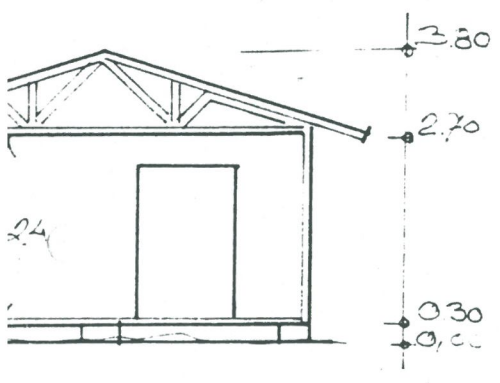
*John Carlsson*



KAAKKOON

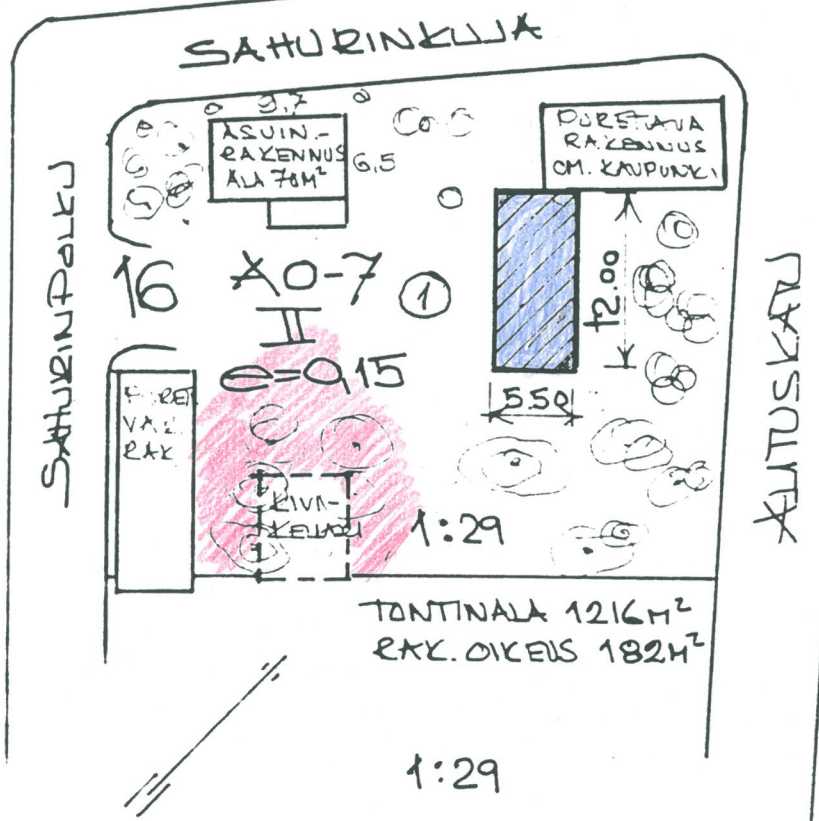


LOITTEESEEN



C. A-A

SKL 66.0M<sup>2</sup>  
 JOC 2.15M<sup>3</sup>



ASEMAPIIRROS 1:500

DR. O. AHLGRENIN TONTISTA  
VAMMALA, KARKKU, PALVIALA

punaisella merkitty alue on se jolla on suoritettu  
 kaivauksia ja jossa on vielä mahdollisesti kalmistoa  
 jäjellä

sinisellä merkitty on rakennettava varasto  
VARASTORAKENNUS

DR. O. AHLGREN

VAMMALA, KARKKU

21.2.1993 Paavo Ahlberg