

ARKEOLOGISEN KOHTEEN
TARKASTUS

--	--	--

Tunnistetiedot

Kunta: Vammala Inventointinumero: _____
 Alue: Juvelan alue (Salmon kartassa rökkiöt 146-47) Luokka: _____ I-II
 Nimi: Kaukola Ajoitus: vanhempi rautakausi
 Kohteen laji: rökkiökalmisto Lukumäärä: _____ useita
 Kohteesta muita kortteja _____ kpl (ks. täyttöohjeet)
 Tarkastaja: T.Heikkurinen-Montell Tarkastusaika: 23 / 7 19 93

Sijaintitiedot

Peruskartta: 2121 04 KIIKKA Pinta-ala _____
 x= 6 803 12 y= 2438 39 z= _____
 Suunta ja etäisyys kirkosta tms. Vammalan kirkosta n. 3.5 km lounaaseen

Hoito ja kunto (ks. täyttöohjeet)

A B C D E F G

Tila ja omistaja (ks. täyttöohjeet)

Kylä/kaupunginosa: _____ Kaukola
 Tila/Rno/nimi: _____ Nieminen 6:9
 tai Kortteli/tontti/palsta: _____
 Omistaja: Hilkka Nieminen Puhelin: _____
 Osoite: _____ Postitmp: _____
 Kiinteistötunnus: Vuokrattu, ks. huomautukset

Lisää kiinteistöjä kpl

Aiemmat tiedot:

C.F.Meinander ja H.Salmo kartoitus 1946

Aiemmat löydöt:

-

Tarkastuslöydöt:

TARKASTUSKERTOMUS

Liitteet:

kartat

ote peruskartasta 2121 04, ote Kaukolan röykkiöalueen yleiskartasta 1946 1:1000

muut liitteet

kopio venevajan asemapiirroksesta 1:500

negatiivit

diat

Tarkastuksen aihe:

Museovirasto on vuonna 1991 antamassaan lausunnossa puoltanut venevajan rakentamissuunnitelmaa Vammalan Kaukolan kylän Louhikko -nimiselle tilalle (31.10.1991, 348/304/1991)

Kesäkuussa 1993 rakennustyön paikalla alettua tuli museovirastoon 2 soittoa paikkakuntalaisilta, joissa ilmoitettiin, että rakennustyön yhteydessä on alueella tuhottu röykkiö nro 147 (Salmon kartta).

Kohteen kuvaus:

Röykkiö 147 kuuluu laajaan Kaukolan röykkiökalmistoon. Se sijaitsee Juvelan röykkiöalueen eteläpuolella Kaukolan kylätien reunassa, sen itäpuolella, noin Kartoitusvaiheessa on paikalla ollut 2 röykkiötä (146-147). metrin päässä tien reunasta. Tarkastuksen yhteydessä voitiin todeta, että kaukolan kylätie oli vuoden 1946 tilanteesta levinnyt huomattavasti. Asfalttipäällysteisen tien leveys on nyt 6 m, tien penkkoineen ja luiskineen n. 10 m.

Tien levennystöiden yhteydessä on röykkiö 146 tuhoutunut. Sitä ei voitu enää maastossa paikallistaa. Sitä vastoin röykkiö nro 147 oli, tosin osittain peitettynä tilojen RN:o 6:9 ja 7:8 rajalla, suurimmaksi osaksi tilan 6:9 puolella.

Röykkiötä on peitetty ja ehkä osittain muutenkin tuhottu rakennettaessa paikalle vanha peltotieliittyvä.

Röykkiö oli runsaan kasvillisuuden peitossa, mutta itä- ja eteläreunalla oli havaittavissa todennäköisesti alkuperäistä reunakiveystä. Röykkiön ympärillä oli epämääräisiä kiveyksiä, joista ainakin osa on eteläpuolella olevalta peltoalueelta aikanaan kasattuja. Röykkiön pohjoispuolella, n. metrin päässä on kivistä kasattu rajapyykki. Aivan tien laidassa, röykkiön eteläpuolella n. metrin päässä on sähköpylväs.

Kaukolan kylätien länsipuolella vastapäätä röykkiötä 147 on vuoden 1946 kartassa oleva rajapyykki paikallaan.

Lisäksi tarkastuksessa todettiin, ettei venevalkamalle ole rakennettu tietä, vaan että kulku paikalle oli tapahtunut Louhikon piha-alueen läpi sellaiselta alueelta, josta ei muinaisjäänneksiä tunneta. Pihalle oli aiemmin kaivettu likakaivot, jossa yhteydessä oli tullut esiin suuria luontaisia maakiviä, jotka oli kasattu tässä yhteydessä yhteen paikkaan. Venevalkaman rakentamisen yhteydessä kivet oli levitetty ja tasoitettu pihalle.

Ympäristö ja maasto: (vesistö, vesistöködi, rakennukset, tiet, sorakuopat jne)

Röykkiö sijaitsee noin 18 m etelälounaaseen Louhikon tilan asuinrakennuksesta. Venevalkama on noin 35 m:n päässä kaakossa Liekoveden rannan tuntumassa. Venevalkamalle ei ole rakennettu tietä.

Laajuuden arviointiperuste:

Luokitusehdotus perusteluineen:

II röykkiö osittain tuhoutunut

Ehdotus suoja-alueeksi: _____

Havaintomahdollisuudet: _____

huonot kasvillisuuden vuoksi

Opas: Apul.rak.tar. Unto Kankaanpää

Rauhoitustoimenpiteet maastossa:

Tiedossa olevat maankäyttösuunnitelmat, kiireellisyys:

Lähilöytöjä:

lähimmät röykkiöt Kaukolan kylätien länsipuolella ovat nrot 121,107 ja 121 a

Selostus jätetty

29 / 7 19₉₃ Helsingissä
Aika Paikka

Puol. Heikkurinen Montell
Allekirjoitus

Jatkotoimenpiteitä:

Huomautuksia (esim perimätieto) ja lisäyksiä:

Täyttöohjeita:

Tunnistetiedot

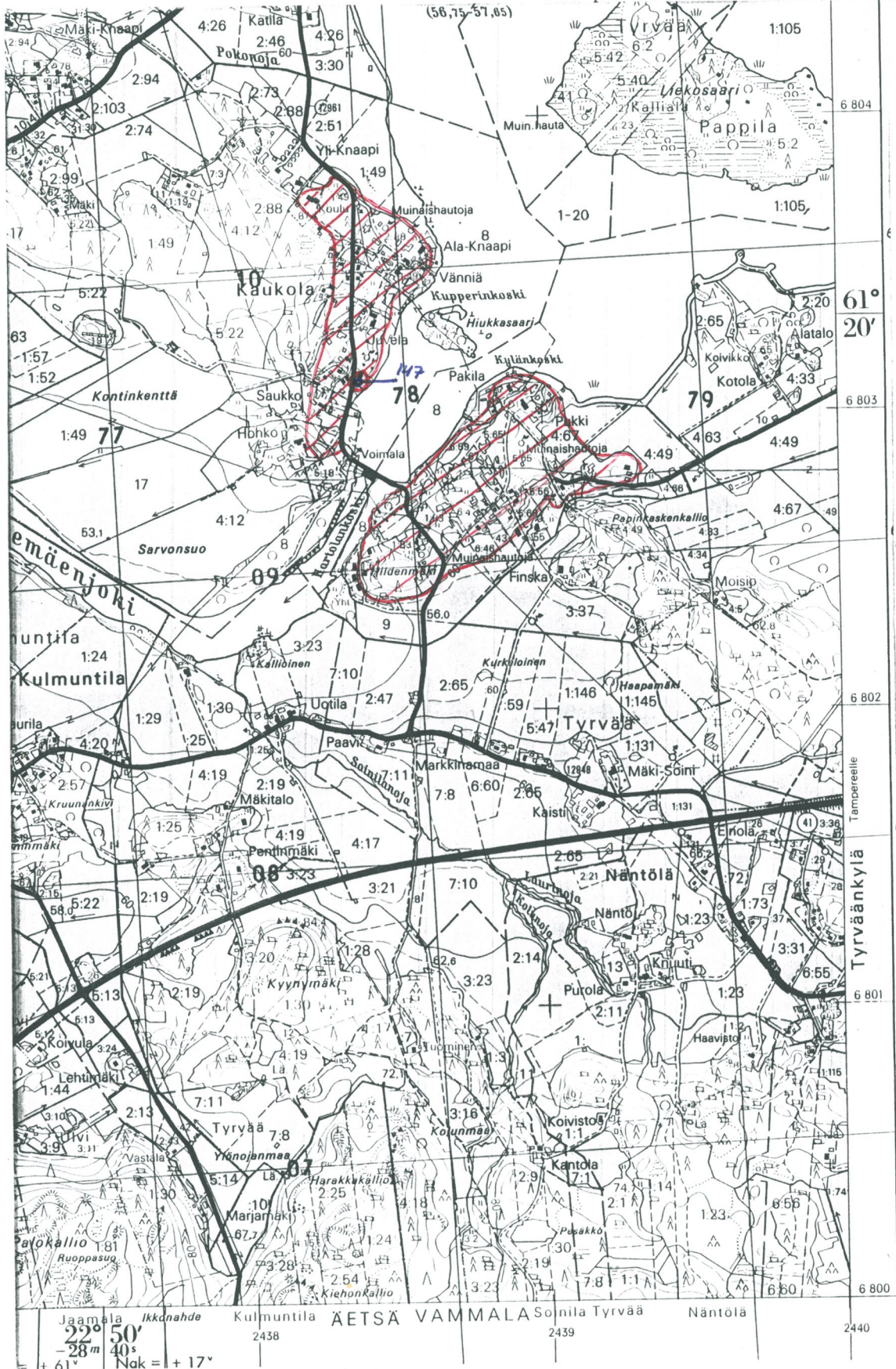
Mikäli kohteen alueella on useampia muinaisjäännöslajeja (esim. asuinpaikka ja röykkiöitä), täytä samalla nimellä ja inventointinumerolla useampi kortti

Hoito ja kunto

- A. Kunto:** 1=koskematon, 2= tutkittu osittain, 3= tutkittu kokonaan, 4=tuhoutunut osittain, 5= tuhoutunut kokonaan, 6=tutkittu ja tuhoutunut osittain, 7=tutkittu ja tuhoutunut kokonaan
- B. Alkuperäisyys:** 1=täysin alkuperäinen, 2=entisöity osittain, 3=entisöity kokonaan, 4=siirretty alkuperäiseltä paikaltaan
- C. Hoitotarve:** 1=vaatii entistämistä, 2=vaatii kunnostamista, 3=vaatii puhdistamista tai esiin kaivamista, 4=vaatii tuki- tai suojarakenteita, 5=vaatii tutkimuksia tuhoutumisen estämiseksi, 6=vaatii jatkuvaa hoitoa, 7=ei vaadi hoitotoimenpiteitä
- D: Hoitotilanne:** 1=peruskunnostettu, 2= tuettu rakentein, 3=pidetään puhtaana
- E: Rajaustarkkuus:** 1=rajattu arvion pohjalta, 2= rajattu osittaisella koekaivauksella, 3= rajattu kokonaan epävarmasti koekaivauksin, 4= rajattu kokonaan luotettavin koekaivauksin, 5=rajattu näkyvien rakenteiden perusteella
- F: Vahvistustapa:** 1=rajattu vain muinaisjäännös, 2=rajattu vain suoja-alue, 3=rajattu sekä muinaisjäännös että suoja-alue
- G: Maastomerkitä:** 1=kuparitaulu, 2=kertova taulu, 3=paalurajaus ilman taulua, 4=paalurajaus ja taulu, 5= aitaus ja taulu, 6=rakennus ympärillä ja taulu

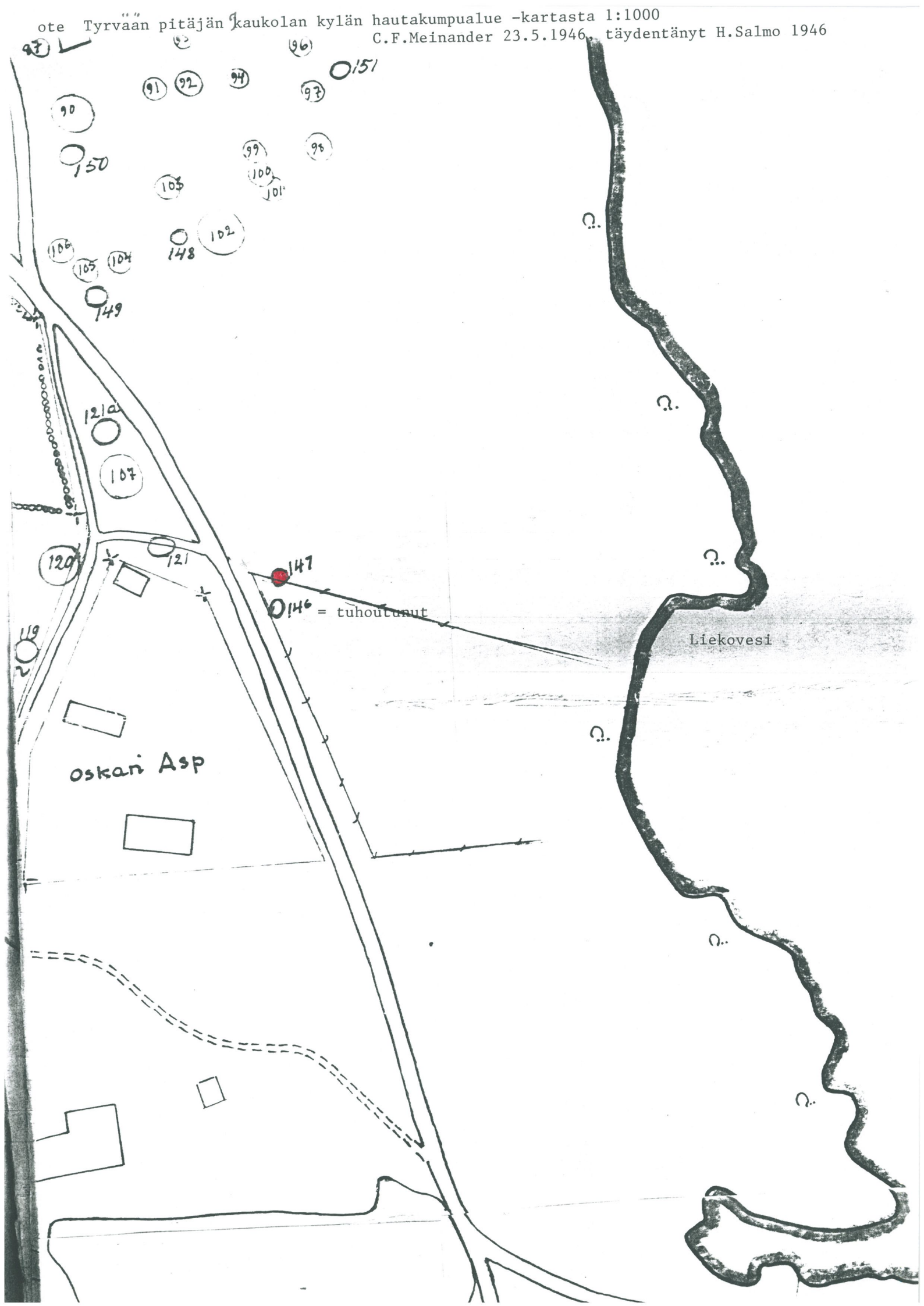
Tila ja omistaja

Mikäli kohde on useamman tilan tai kylän alueella, TÄYTÄ LISÄKORTTI



/// Kaukolan kalmistoalue

● röykkiö 147



KÄUKOLAN KATU

KÄUKOLAN KATU

YKESÄ

15m

76,8m

LOUKKO 7:8 A=2500m²

39

144

50m

RASTE TILLES (YENEVAKKA)
PIIRTA 6:10

YKESÄ

HEIKKESÄ

KÄUKOLAN KATU
MK: 500
YENEVAKKA
8:10:00
0M. 00M. 00M. 00M.
00M. 00M. 00M. 00M.
00M. 00M. 00M. 00M.