

Esitelmä: tulo 80/1.4.1982

VAMMALA, Karkku, Arve, Kirkkovainio  
Rautakautisen kalmiston tarkastus  
Paula Purhonen 1980

VAMMALA, Karkku, Arve, Kirkkovainio

Rautakautinen kalmisto. II.

Kl. Karkku

Tl. Arve RN:o 7:26

Maanomistaja maanviljelijä Juhani Arve, os. 38140 Kärppälä, puh. 932/54156

Peruskarttalehti 212107 Vammala, painettu 1979, koordinaatit: x = 0844, y = 4970, z = n. 65

Kertomukseen liittyy ote kaavaluonnoksesta (sivu 2), ote peruskarttalehdestä 2121 07 (sivu 3), kolme kuvataulua (sivut 4-6) sekä negatiivit 52092-52113.

Paikalla aikaisemmin suoritettut tutkimukset: J.Rinne 1904-1906, A.Hackman 1910.


Maanmittausteknikko Seppo Paanasen, os. Huittisten maanmittaustoimisto, 32700 Huittinen, ilmoitettua museovirastoon (Seppo Paanasen kirje 18.4.1980, M KD N: C 293/III a/21.4.1980) rantakaavan laatimisesta Vammalan Karkun Arven tilan maalle tarkastin 28.4.1980 kaavoitettavan alueen, koska tilan maalla on todettu rautakautinen polttokalmisto ja hautaröykkiöitä.

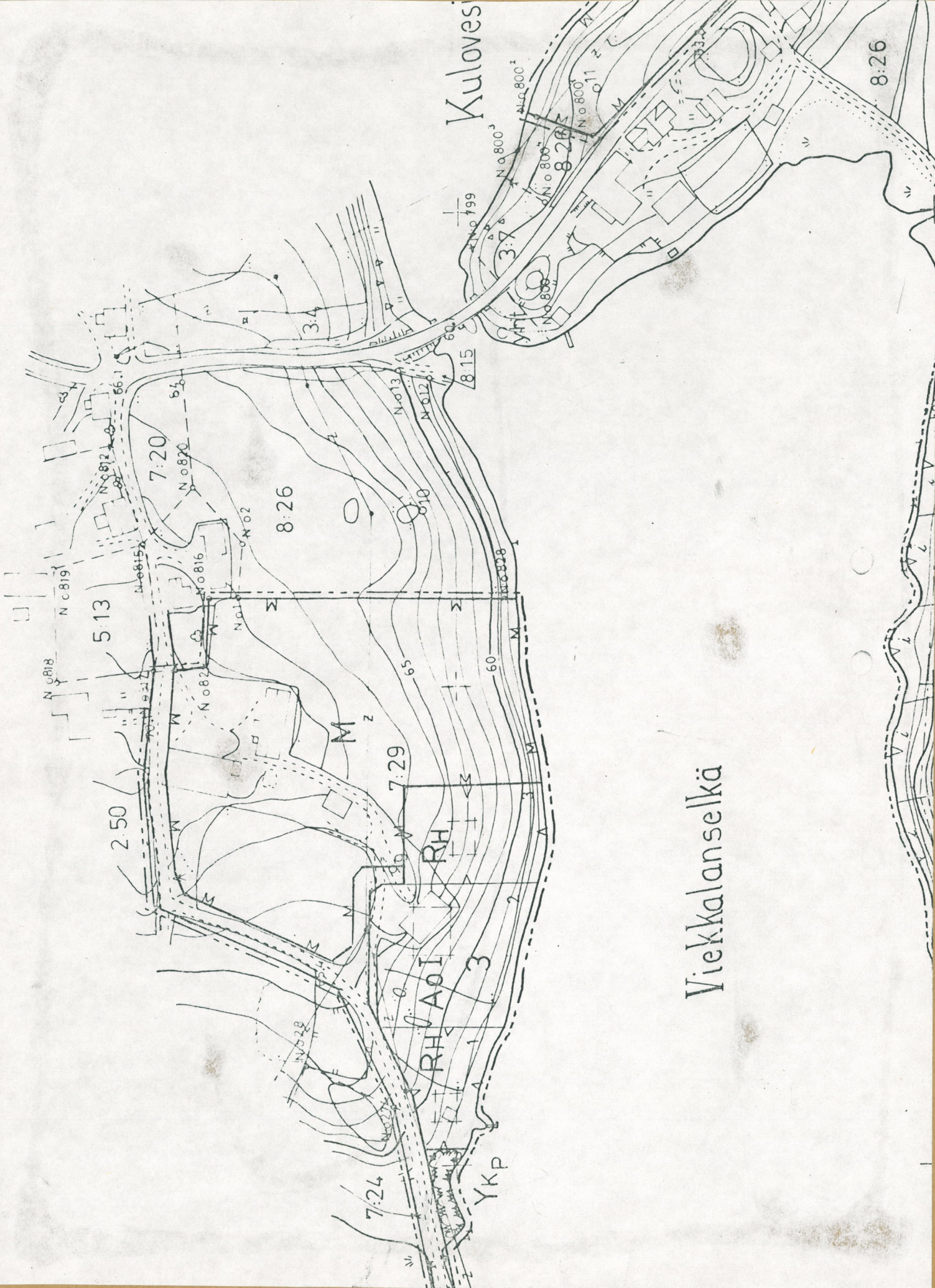
Arven tila sijaitsee Rautaveden ja Kuloveden yhdistävän Viekkalanselän pohjoisrannalla. Polttokenttäkalmistoa on todettu ns. Kirkkovainiolla Arven päärakennuksesta n. 50 m lounaaseen talon entisen riihen kohdalla ja ympäristöissä, hautaröykkiöitä riihen länsi- ja luoteispuolella sekä pohjoispuolella naapuritilan Huikarin maalla. Arven maalla olevat röykkiöt on tutkittu kaikki.

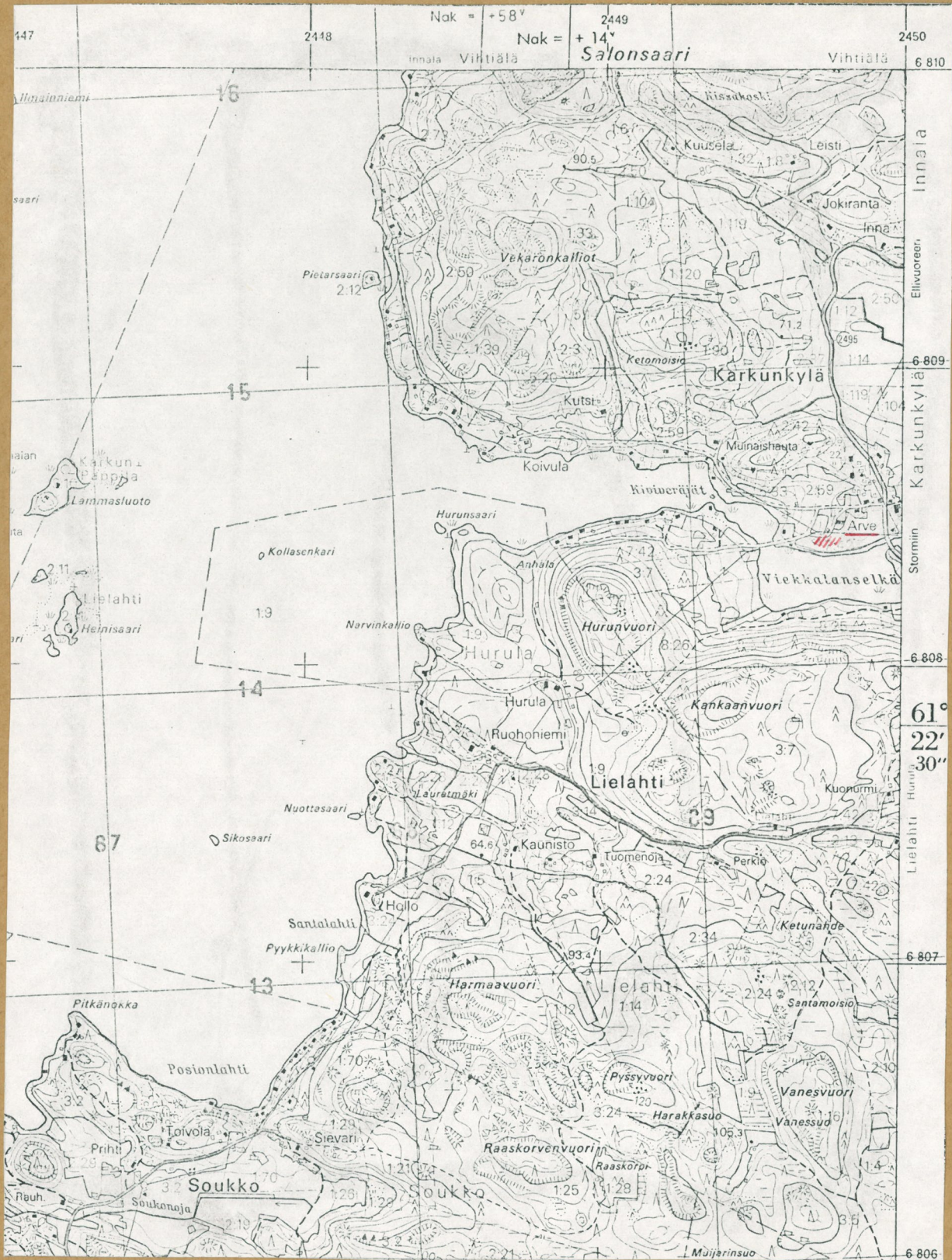
Tarkastuksen yhteydessä ei varmasti voinut päätellä, onko alueella jäljellä yhtään hautaröykkiötä entistettyinä. Myös polttokenttäkalmiston laajuuden selvittäminen edellyttäisi koekaivausten suorittamista.

Museovirasto käsitteli rantakaavaa koskevan lausuntopyyntönsä istunnossaan 8.5.1980 (MV:n kirje 8.5.1980/2799) ja esitti mm. seuraavaa: "Arven Kirkkovainio on luokiteltu II luokan esihistorialliseksi suojelukohteeksi, joka voidaan vapauttaa rauhoituksesta vasta sen jälkeen, kun se on kokonaisuudessaan tutkittu. Näin ollen Arven tilan maalle, Viekkalanselän pohjoisrannalle laadittavaan rantakaavaan tulee kaavaselytykseen lisätä maininta, että ennen rakennusluvan myöntämistä ao. tonteille on museovirastolle varattava tutkimusmahdollisuus".

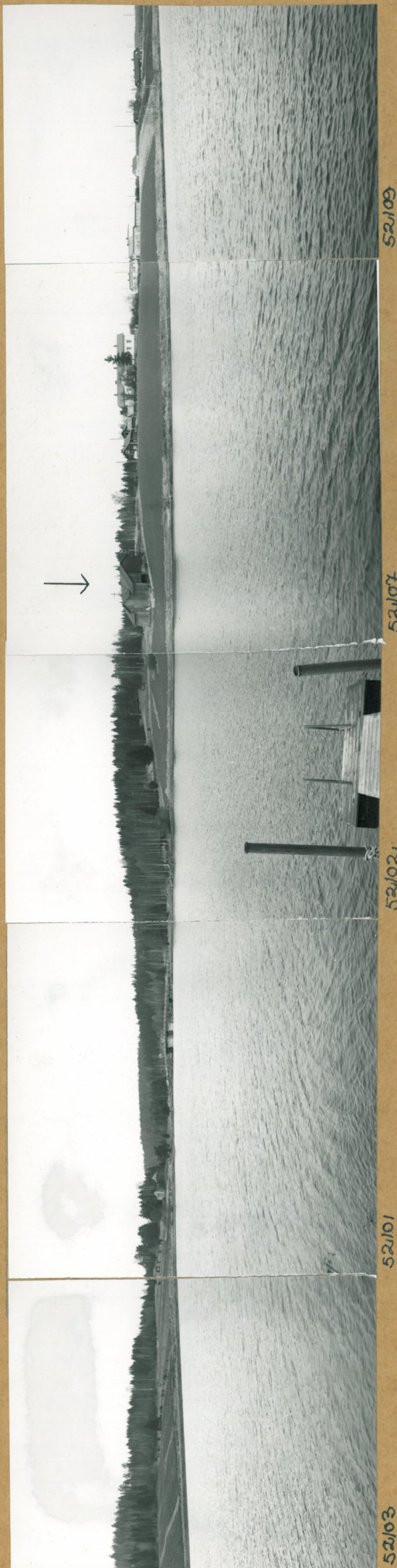
Helsingissä 25.3.1982

  
Paula Purhonen





Ote peruskartta-lehdestä 2121 07 Vammala, mk. 1:20 000



Näköala Viekkalanselän yli Arven tilalle. Nuden kohdalla Arven entinen rüchirakennus, jonka kohdalla on polttokenttäkalmistoa. Kuvattu etelästä.



52097



52098



52099



52100



52110



52111

Yläkuvassa keskellä Arven tilan rühirakennus, jonka kohdalla ja ympäristössä on todettu polttokenttäkalmistoa. Rakennuksen pohjois- ja länsipuolella olevan tien kohdalla on ollut hautaröykkiöitä. Kuvattu koillisesta. Alakuvassa vas. rühen länsipuolella olevaa kalliota ja em. tietä koillisesta kuvattuna. Alhaalla oik. näköala Viikkalanselän yli.



Näköala Arven ent. kühirakennuksen kohdalla Viekkalan Selän yji vastakkaiselle rannalle. Kuvattu pohjoisesta.