

ARKEOLOGISEN KOHTEEN
TARKASTUS

906	00	0002
-----	----	------

Tunnistetiedot

Kunta: Vahto Inventointinumero: _____
 Alue: _____ Luokka: _____
 Nimi: Kappelinmäki Ajoitus: mahd. varhaiskeskiaika
 Kohteen laji: mahdollinen kirkonpaikka Lukumäärä: _____
 Kohteesta muita kortteja _____ kpl (ks. täyttöohjeet)
 Tarkastaja: Anna- Liisa Hirviluoto Tarkastusaika: 7 /11 19 90

Sijaintitiedot

Peruskartta: 1044 11/ PAATTINEN Pinta-ala n. 100x 50 m
 x= 6722 62 y= 571 54 z= 40-45
 Suunta ja etäisyys kirkosta tms. Vahdon kirkosta 300 metriä lounaaseen

Hoito ja kunto (ks. täyttöohjeet)

A B C D E F G

Tila ja omistaja (ks. täyttöohjeet)

Kylä/kaupunginosa: Kirkonkylä / Laukola
 Tila/Rno/nimi: Kappelinmäki
 tai Kortteli/tontti/palsta: Kappelinmäki
 Omistaja: _____ Puhelin: _____
 Osoite: _____ Postitmp: _____
 Kiinteistötunnus:

906	410	1	64
-----	-----	---	----

 Vuokrattu, ks. huomautukset

Lisää kiinteistöjä kpl

Aiemmat tiedot: Matti Huurre, inventointi 1962, nro 14. Matti Huurteen mukaan paikkaa kutsutaan myös Linnamäeksi tai Linnan-kappelimäeksi. Matti Huurre löysi mäen laelle tehdyistä koekuopista palanutta maata ja palaneita kiviä.

Aiemmat löydöt:

Tarkastuslöydöt:

TARKASTUSKERTOMUS

Liitteet:

kartat kaksi karttaliitettä !. peruskartan ote 2, tiesuunnittelukartta
muut liitteet _____
negatiivit _____
diat _____

Tarkastuksen aihe:

Tielaitoksen Turun piiri on suunnitellut kevyenliikenteen väylää Kappelinmäen pohjoispuolelle. Asian johdosta neuvoteltiin kunnan viranomaisten kanssa. Tarkastuksen yhteydessä ilmeni, että alue, johon kevyenliikenteen väylä on suunniteltu, on jo osittain tuhotu. Suunnitelman toteuttaminen ei aiheuta minkäänlaista vahinkoa Kappelinmäelle.

Kohteen kuvaus:

Ks. Matti Huurteen inventointikertomusta.

Ympäristö ja maasto: (vesistö, vesistököödi, rakennukset, tiet, sorakuopat jne)

Laajuuden arviointiperuste: Kappelinmäen rajaksi todettiin mäen alareuna

Luokitusehdotus perusteluineen:

Ehdotus suoja-alueeksi: _____

Havaintomahdollisuudet: _____

Opas: _____

Rauhoitustoimenpiteet maastossa:

Tiedossa olevat maankäyttösuunnitelmat, kiireellisyys:

Lähilöytöjä:

Selostus jätetty

7. / 12. 19⁹⁰

Anna-Liisa Hirviluoto
Anna-Liisa Hirviluoto

Aika

Paikka

Allekirjoitus

Jatkotoimenpiteitä:

Huomautuksia (esim perimätieto) ja lisäyksiä:

Täyttöohjeita:

Tunnistetiedot

Mikäli kohteen alueella on useampia muinaisjäännöslajeja (esim. asuinpaikka ja röykkiöitä), täytä samalla nimellä ja inventointinumerolla useampi kortti

Hoito ja kunto

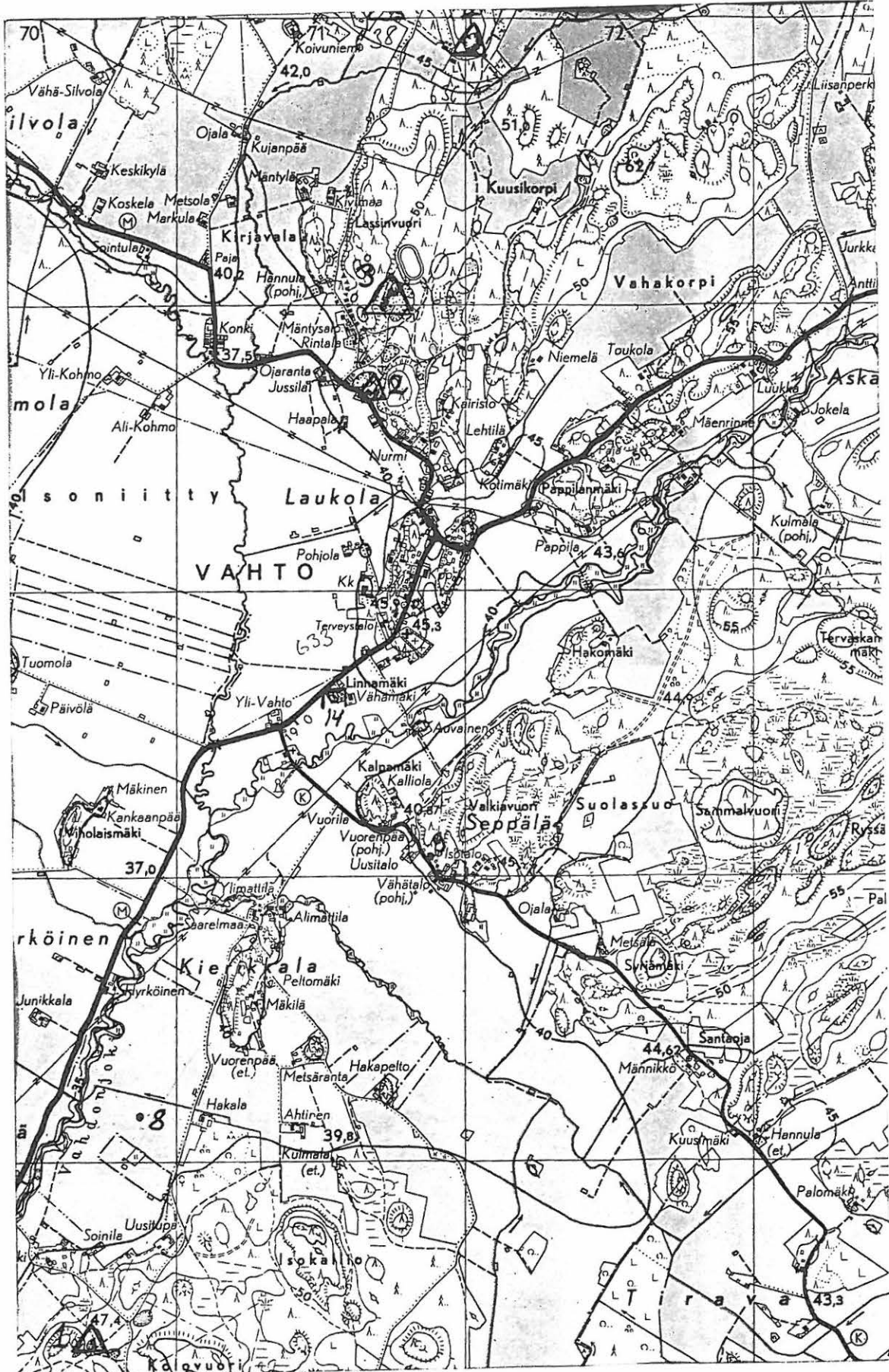
- A. Kunto:** 1=koskematon, 2= tutkittu osittain, 3= tutkittu kokonaan, 4=tuhoutunut osittain, 5= tuhoutunut kokonaan, 6=tutkittu ja tuhoutunut osittain, 7=tutkittu ja tuhoutunut kokonaan
- B. Alkuperäisyys:** 1=täysin alkuperäinen, 2=entisöity osittain, 3=entisöity kokonaan, 4=siirretty alkuperäiseltä paikaltaan
- C. Hoitotarve:** 1=vaatii entistämistä, 2=vaatii kunnostamista, 3=vaatii puhdistamista tai esiin kaivamista, 4=vaatii tuki- tai suojarakenteita, 5=vaatii tutkimuksia tuhoutumisen estämiseksi, 6=vaatii jatkuvaa hoitoa, 7=ei vaadi hoitotoimenpiteitä
- D: Hoitotilanne:** 1=peruskunnostettu, 2= luettu rakentein, 3=pidetään puhtaana
- E: Rajaustarkkuus:** 1=rajattu arvion pohjalta, 2= rajattu osittaisella koekaivauksella, 3= rajattu kokonaan epävarmasti koekaivauksin, 4= rajattu kokonaan luotettavin koekaivauksin. 5=rajattu näkyvien rakenteiden perusteella
- F: Vahvistustapa:** 1=rajattu vain muinaisjäännös, 2=rajattu vain suoja-alue, 3=rajattu sekä muinaisjäännös että suoja-alue
- G: Maastomerkintä:** 1=kuparitaulu, 2=kertova taulu, 3=paalurajaus ilman taulua, 4=paalurajaus ja taulu, 5= aitaus ja taulu, 6=rakennus ympärillä ja taulu

Tila ja omistaja

Mikäli kohde on useamman tilan tai kylän alueella, TÄYTÄ LISÄKORTTI

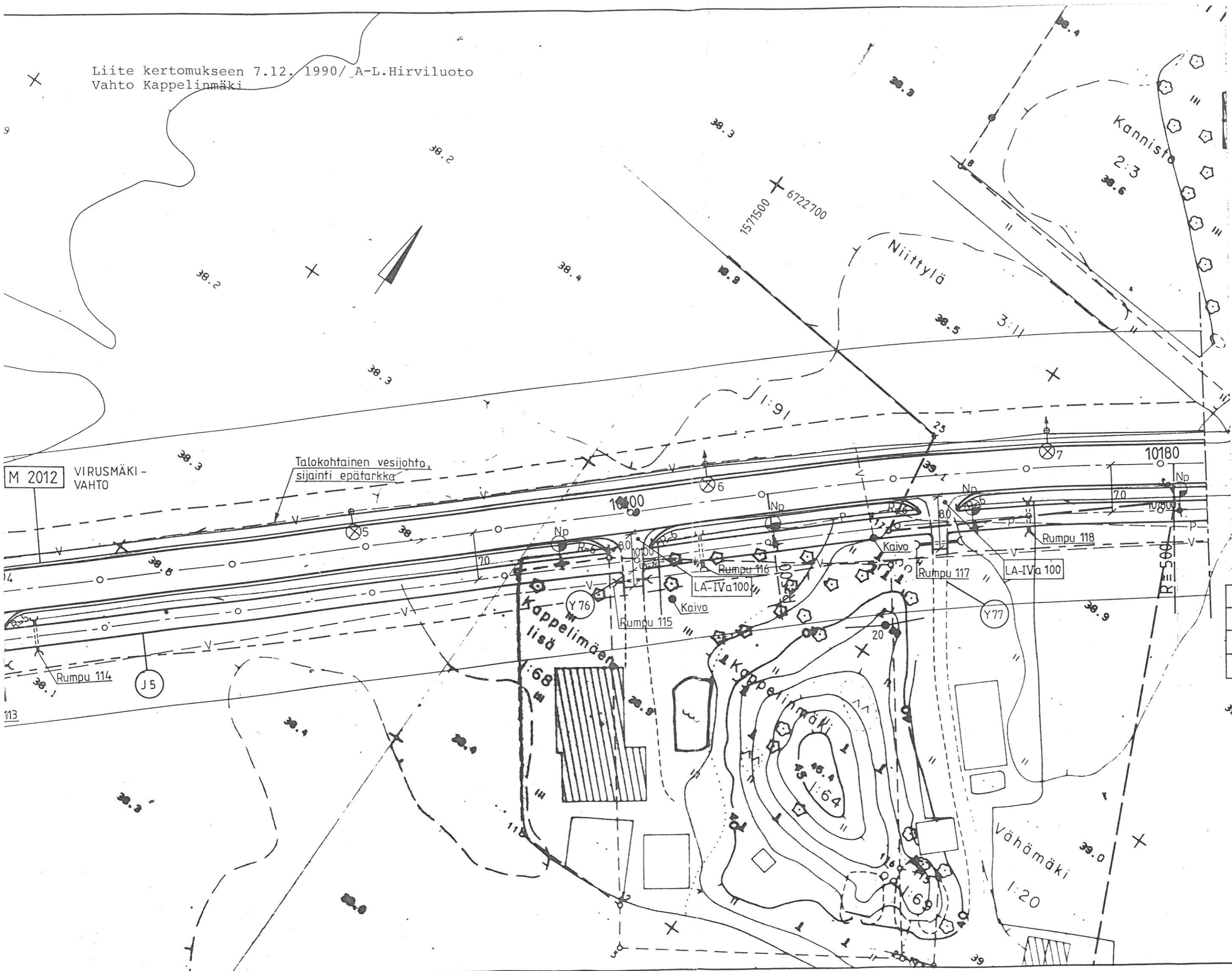
Ote peruskartasta 1044 11/ Paattinen

Liite kertomukseen 7.12. 1990, A-L.Hirviluoto/ Nro 14 = Kappelinmäki/
Linnamäki



Liite kertomukseen 7.12. 1990/ A-L.Hirviluoto
 Vahto Kappelinmäki

TIEVAL



VAHDON KUNTA
 TIEVALAISTUS
 MT 2012 PIV. 91
 SÄHKÖSUUNNITTELI

MERKI

PVM

16.12

TIERE