

# ARKEOLOGISEN KOHTEEN TARKASTUS

--	--	--

## Tunnistetiedot

Kunta: Valkeakoski Inventointinumero: \_\_\_\_\_  
 Alue: Mälkiäinen Luokka: II  
 Nimi: Neroonniemi Ajoitus: rk ?  
 Kohteen laji: kiven ja maansek. kumpuja Lukumäärä: 6  
 Kohteesta muita kortteja \_\_\_\_\_ kpl (ks. täyttöohjeet)  
 Tarkastaja: Olli Soininen Tarkastusaika: 28.7.1994

## Sijaintitiedot

Peruskartta 2132 05 TYRVÄNTÖ Pinta-ala n. 0,5 ha  
 x = 6787 28-32 y = 2 514 70-75 z = n. 85  
 Suunta ja etäisyys kirkosta tms. Pälkäneen kirkosta 16 km suuntaan S

## Hoito ja kunto (ks. täyttöohjeet)

A  B  C  D  E  F  G

## Tila ja omistaja (ks. täyttöohjeet)

Kylä/kaupunginosa: Mälkiäinen  
 Tila/Rno/Nimi RN:o 2:34 ja RN: 2:33  
 tai Kortteli/tontti/palsta \_\_\_\_\_  
 Omistaja: ks. huomautuksia Puhelin: \_\_\_\_\_  
 Osoite: \_\_\_\_\_ Postitmp: \_\_\_\_\_  
 Kiinteistötunnus 

908	487	0002	0033/4
-----	-----	------	--------

 vuokrattu, ks huomautukset  
 Lisää kiinteistöjä \_\_\_\_\_ kpl

**Aiemmat tiedot:** Ko. kohteesta ei aiempia tietoja

**Aiemmat löydöt:** Voipion omistaman huvilan kasvimaasta, Neroonniemen kärjestä on löytynyt kivistä 1940-luvun alussa. Annettu tuolloin Apollon koulun (Hgin 5. yhteiskoulu) rehtori Viljo Alaselle toimitettavaksi Kansallismuseoon.

**Tarkastuslöydöt:** ei irtolöytöjä

# TARKASTUSKERTOMUS

## Liitteet:

kartat 2 kpl

muut liitteet:

negatiivit: ~~KM~~

diat: ~~KM~~

**Tarkastuksen aihe:** Ulla-Maija Voipio ilmoitti keväällä 1992, että Valkeakosken (ent. Tyrväntö) Mälkiäisten Neroonniemessä, heidän huvilatontillaan on "lapinraunioita", joita he jo pikkutyttöinä 1930-40-luvuilla ihmettelivät. Hoitoyksikön hoitoryhmän ollessa töissä viereisellä Illaankiven uhrikivellä, kävin tarkastamassa paikan. Mukana olivat Ulla-Maija Voipio sekä sisarensa Marja-Leena Sommardal, joiden omistamilla tonteilla röykkiöt sijaitsevat.

**Kohteen kuvaus:** Marja-Leena Sommardalin omistamalla tontilla RN:o 2:34 sijaitsee kuusi, halkaisijoiltaan noin 4-5 metriä olevaa kiven- ja maansekaista röykkiötä. Röykkiöt ovat muodoiltaan pyöreitä/soikeita ja korkeudeltaan 0,5-1 metriä. Röykkiöt on tehty halkaisijoiltaan noin 20-40 cm kivistä ja osassa niistä on nähtävissä selvä reunakiveys ja kahdessa iso silmäkivi. Sammaloituneet röykkiöt sijaitsevat tasaisella maalla, jossa kasvaa lehtipuuvaltaista sekametsää. Neljä röykkiöstä sijaitsee Sommardalin omistaman kesämökin vieressä, pihapiirin tuntumassa. Alueella on röykkiöiden lisäksi selvästi erottuvia kiviaitoja (5 kpl), jotka muodostavat ainakin kolme selvää, suorakaiteenmuotoista aidattua aluetta (pa. n. 500-700 m<sup>2</sup>). Voipion mukaan kiviaidat olivat olleet maastossa jo 1930-luvulla, kun heidän vanhempansa rakensivat niemen kärkeen huvilan. Nykyisin kiviaitojen rajaamat alueet erottuvat maastossa selvinä kasvillisuusaukkoina (vanhoina peltoina). Sekä röykkiöt että kiviaidat ovat selvästi ihmisen tekemiä, kuitenkin röykkiöitä voidaan niiden sijainnin puolesta pitää todennäköisesti varhaisemmin tehtyinä. (ks. kartta alla). Kiviaitauksta on lisäksi Voipioiden huvilan pihamaalla kuten myös kivikasvoja, jotka kuitenkin ovat tehty sota-aikana ja myöhemmin pihatöissä.

**Ympäristö ja maasto:** (vesistö, vesistököödi, rakennukset, tiet, sorakuopat jne)  
Niemeä ympäröi Vanajavesi, jonka Kuhanselän yli noin 2 km:n päässä näkyy Tyrvännön Retulansaari. Niemen kärjessä sijaitsee Voipion omistuksessa oleva kesähuvila (1930-luvulta) sekä Sommardalin omistuksessa oleva hirsinen kesämökki. Maasto on tasaisista ja kivikkoista (kivet on raivattu pihapiirissä), kasvillisuus lehtipuuvaltaista sekametsää muuttuen E-puoleisella rannalla kuusimetsäksi. Niemen rannassa näkyy suhteellisen selvästi vanha rantaterassi. Niemen halki kulkee yksityiskäytössä oleva mökkitie.

**Laajuuden arviointiperuste:** Näkyvät kiviröykkiöt

**Luokitusehdotus perusteluineen:** II Alueella olevat kiviadat liittyvät todennäköisesti historiallisen ajan pellonraivaukseen. Sen sijaan röykkiöt eivät sijaintinsa puolesta näyttäisi liittyvän em. rakenteisiin vaan niitä voidaan pitää varhaisimpina.

**Ehdotus suoja-alueeksi:**

**Havaintomahdollisuudet:** Hyvät

**Opas:** Ulla-Maija Voipio

**Rauhoitustoimenpiteet maastossa:** Maanomistajat ovat tietoisia röykkiöiden mahdollisesta esihistoriallisuudesta ja varovat kajoamasta niihin.

**Tiedossa olevat maankäyttösuunnitelmat, kiireellisyys:** Ei suunnitelmia

**Lähilöytöjä:** Valkeakoski (Tyrvöntö) Mälkiäinen Illaakivi. Hattula (Tyrvöntö) Retulansaari.

\*\*\*\*\*

## Selostus jätetty

7.9.1995

Aika

Tampere

Paikka



Allekirjoitus Olli Soininen

**Jatkotoimenpiteitä:** Alueella pitäisi suorittaa tarkempi kartoitus (koekuopitus)

**Huomautuksia** (esim. perimätieto) **ja lisäyksiä:**

**1. MAANOMISTAJAT:**

RN:o 2:33 Ulla-Maija Voipio: Omakatu 32 33500 TAMPERE Puh. 931-554374

RN:o 2:34 Marja-Leena Sommardal: Dosentintie 3 B 14 00330 HELSINKI

**Täyttöohjeita:**

**Tunnistetiedot**

Mikäli kohteen alueella on useampia muinaisjäännöslajeja (esim. asuinpaikka ja röykkiöitä), täytä samalla nimellä ja inventointinumerolla useampi kortti

**Hoito ja kunto**

**A. Kunto:** 1=koskematon, 2=tutkittu osittain, 3=tutkittu kokonaan, 4=tuhoutunut osittain, 5=tuhoutunut kokonaan, 6=tutkittu ja tuhoutunut osittain, 7=tutkittu ja tuhoutunut kokonaan

**B. Alkuperäisyys:** 1=täysin alkuperäinen, 2=entisöity osittain, 3=entisöity kokonaan  
4=siirretty alkuperäiseltä paikaltaan

**C. Hoitotarve:** 1=vaatii entistämistä, 2=vaatii kunnostamista, 3=vaatii puhdistamista tai esiin kaivamista, 4=vaatii tuki- tai suojarakenteita, 5=vaatii tutkimuksia tuhoutumisen estämiseksi, 6=vaatii jatkuvaa hoitoa, 7=ei vaadi hoitotoimenpiteitä

**D. Hoitotilanne:** 1=peruskunnostettu, 2=tuettu rakentein, 3=pidetään puhtaana

**E. Rajaustarkkuus:** 1=rajattu arvion pohjalta, 2=rajattu osittaisella koekaivauksella, 3=rajattu kokonaan epävarmasti koekaivauksin, 4=rajattu kokonaan luotettavin koekaivauksi, 5=rajattu näkyvien rakenteiden perusteella

**F. Vahvistustapa:** 1=rajattu vain muinaisjäännös, 2=rajattu vain suoja-alue, 3=rajattu sekä muinaisjäännös että suoja-alue

**G. Maastomerkintä:** 1=kuparitaulu, 2=kertova taulu, 3=paalurajaus ilman taulua, 4=paalurajaus ja taulu, 5=aitaus ja taulu, 6=rakennus ympärillä ja taulu

**Tila ja omistaja**

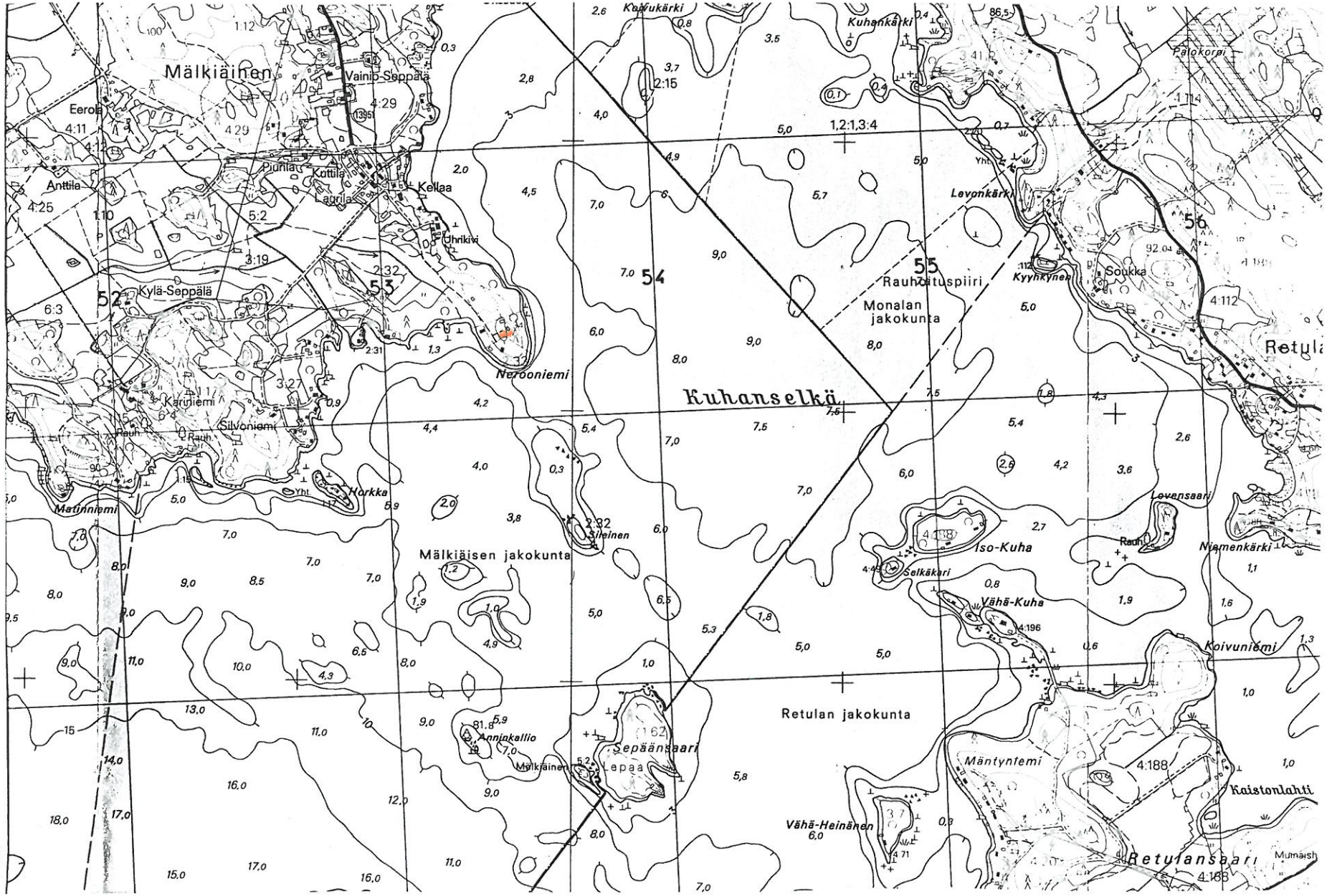
Mikäli kohde on useamman kylän tai kunnan alueella, TÄYTÄ LISÄKORTTI

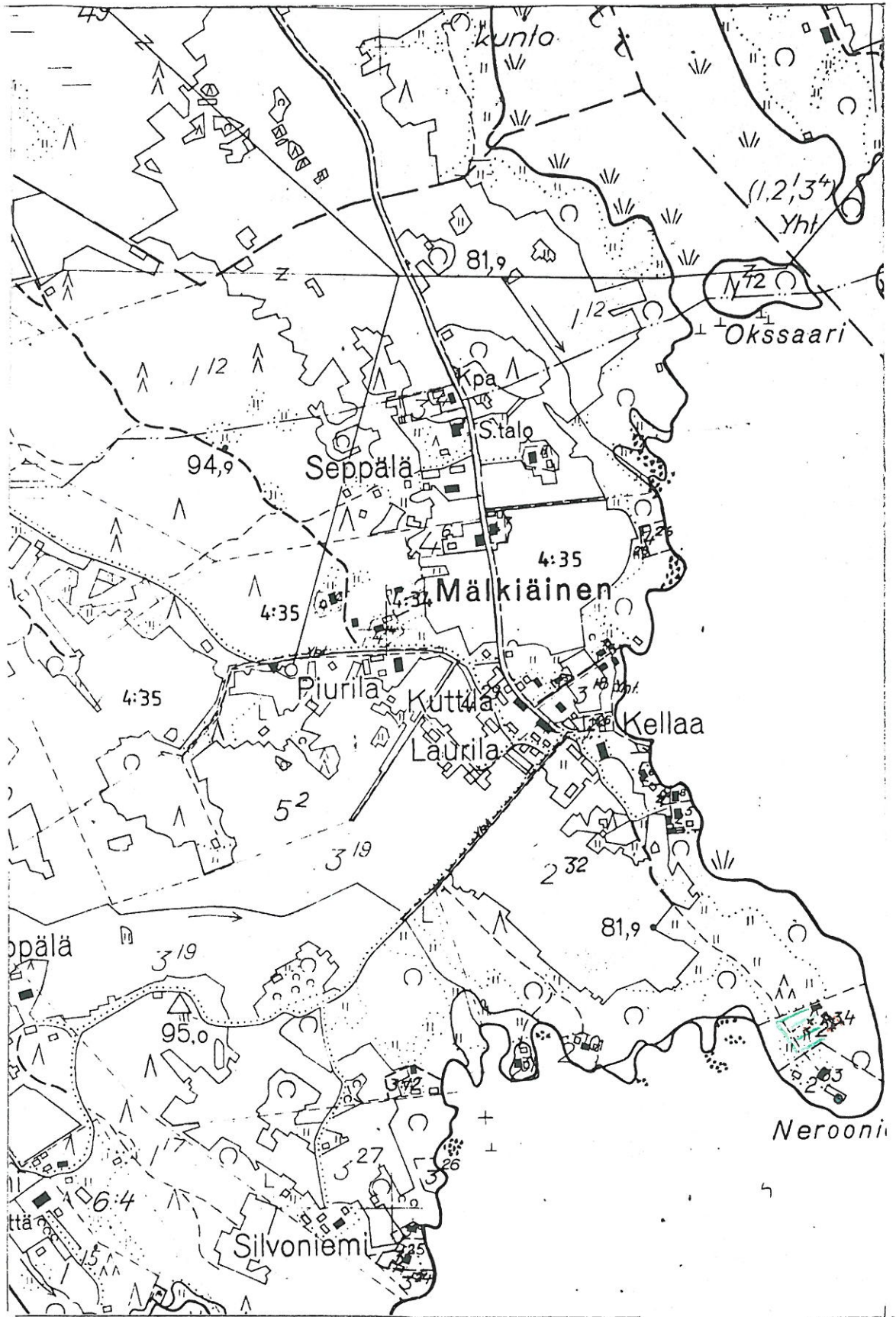
Valkekoski Mälkiäinen Nerooniemi

Kopio peruskartasta 1:20 000

2132 05 TYRVÄNTÖ (Hki 1986)

 = röykkiöalue





- ✕=röykkiö
- =kiviaita
- =kiviesineen löytöpaikka