

## MUUT ARKEOLOGISET KULTTUURIPERINTÖKOHTEET

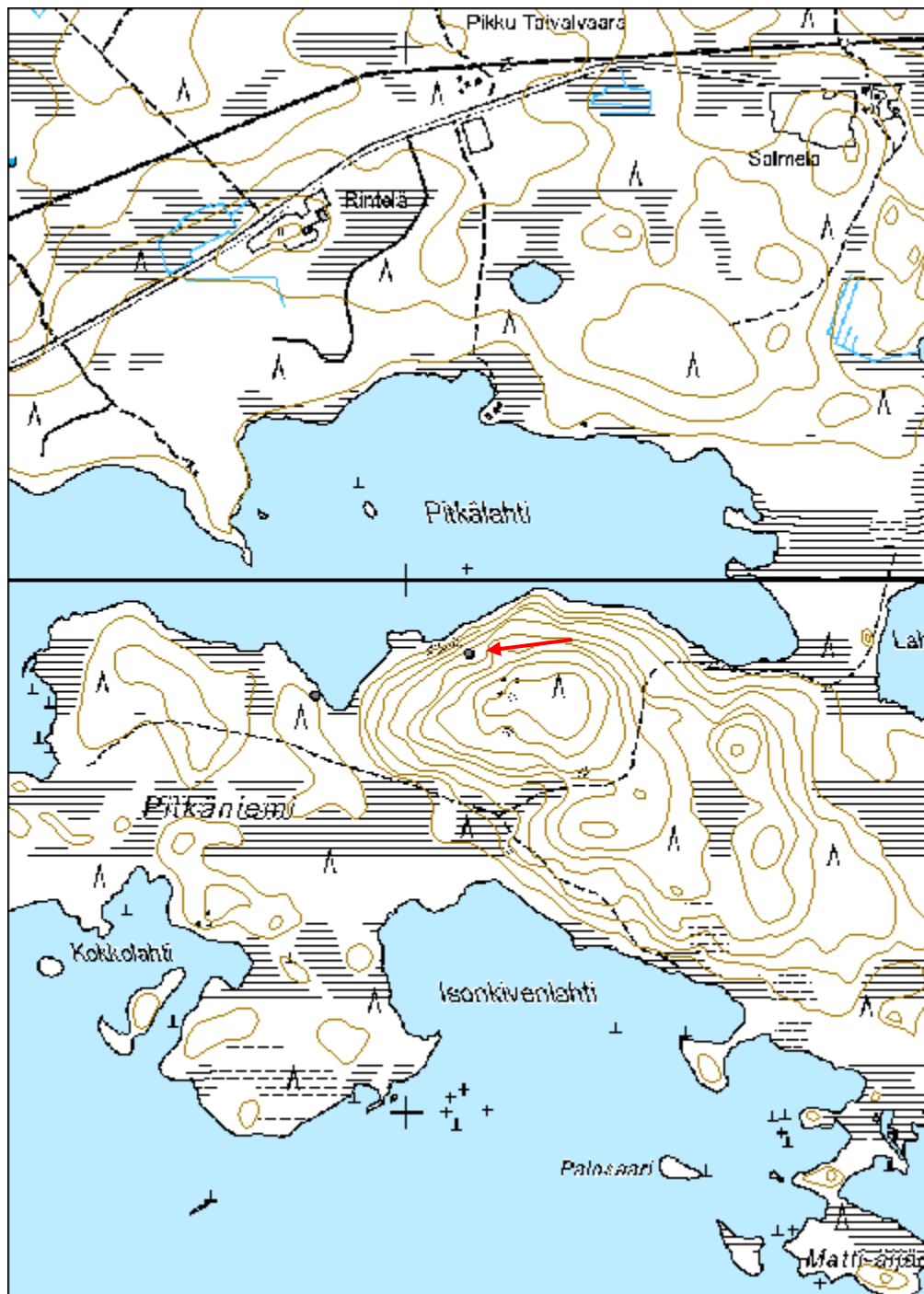
<b>Karhujärvi Pitkäniemi 1 merkkipuu jäännös</b>		<b>MH-tunnus: 144767</b>	
<b>Kohdetyyppi:</b>	99 Muu/määrittelemätön	<b>Haltija:</b>	191 Metsätalous Itä-Lappi
<b>Ajoitus:</b>	7116 Uusi aika	<b>Ylläpitäjä:</b>	191 Metsätalous Itä-Lappi
<b>Rakentamisvuosi:</b>		<b>Kunta:</b>	732 Salla
<b>Lukumäärä:</b>	1		
<b>Koordinaattiselitys:</b>	keskikoordinaatti	<b>Geometria tuotettu:</b>	4 Gps-mittaus, korjaamaton
<b>Koordinaatit:</b>	X 7379861, Y 3563115, Z 273	<b>Löydöt:</b>	
<b><i>Taustatiedot</i></b>			
Kohde löytyi ilman ennakkotietoja.			
<b><i>Ympäristön kuvaus</i></b>			
Kohde sijaitsee Karhujärven koilliskulmalta työntyvän Pitkäniemen keskivaiheilla niemen pohjoisreunalla. Kohde sijoittuu tasanteen reunalle, josta rinne viettää jyrkästi luoteeseen. Kasvillisuus on kuusivaltaista sekapuustoista tuoretta kangasta, jossa kasvaa 200-vuotiasta uudistuskypsää metsää. Maaperä on kivistä. Rantaan on matkaa linnuntietä 50 m.			
<b><i>Kohteen kuvaus</i></b>			
Kohteessa on halkaisijaltaan 20 cm paksu kelottunut mänty, jonka runkoon on kaiverrettu puukolla 1,5 m korkeudelle teksti: MR. -8			
<b><i>Kohteen rajaus</i></b>			
Kohde rajautuu puun kohdalle.			
<b><i>Tulkinta</i></b>			
Kohde ajoittuu 1900-luvulle. Kohteen tarkka ikä ja käyttötarkoitus on epäselvä.			
<b><i>Tarkastukset</i></b>			
Tila: 3 Toteutettu		Laji: 6 Suojeluarvojen tarkastus	
Tarkastuspvm: 30.5.2012		Tarkastaja: S. Tolonen	
Kuvaus: KMO kulttuuriperintöinventointi Salla 2012			
<b>Viranomais-</b>		<b>Kunto:</b>	1 Hyvä

<b>rekisterinro:</b>		<b>Olotila:</b>	2 Ei käytössä
<b>Arvotus:</b>	8 Muu suojeluarvo	<b>Kohteen suojaus:</b>	9 Muu suojeluarvo
<b>Selitys:</b>		<b>Selitys:</b>	
<b>Ympäristön suojaus:</b>	0 Ei määritelty		
<b>Selitys:</b>			



Karhujärvi Pitkäniemi 1 merkipuun kaiverus. Kuva: K. Koskenranta.

<b>Kohdetyyppi:</b>	99 Muu/määrittelemätön	<b>Copyright:</b>	© Metsähallitus 2008 © Maanmittauslaitos 1/MML/08
<b>Koordinaatit:</b>	X 7379861, Y 3563115, Z 273	<b>Mittakaava:</b>	1:10000



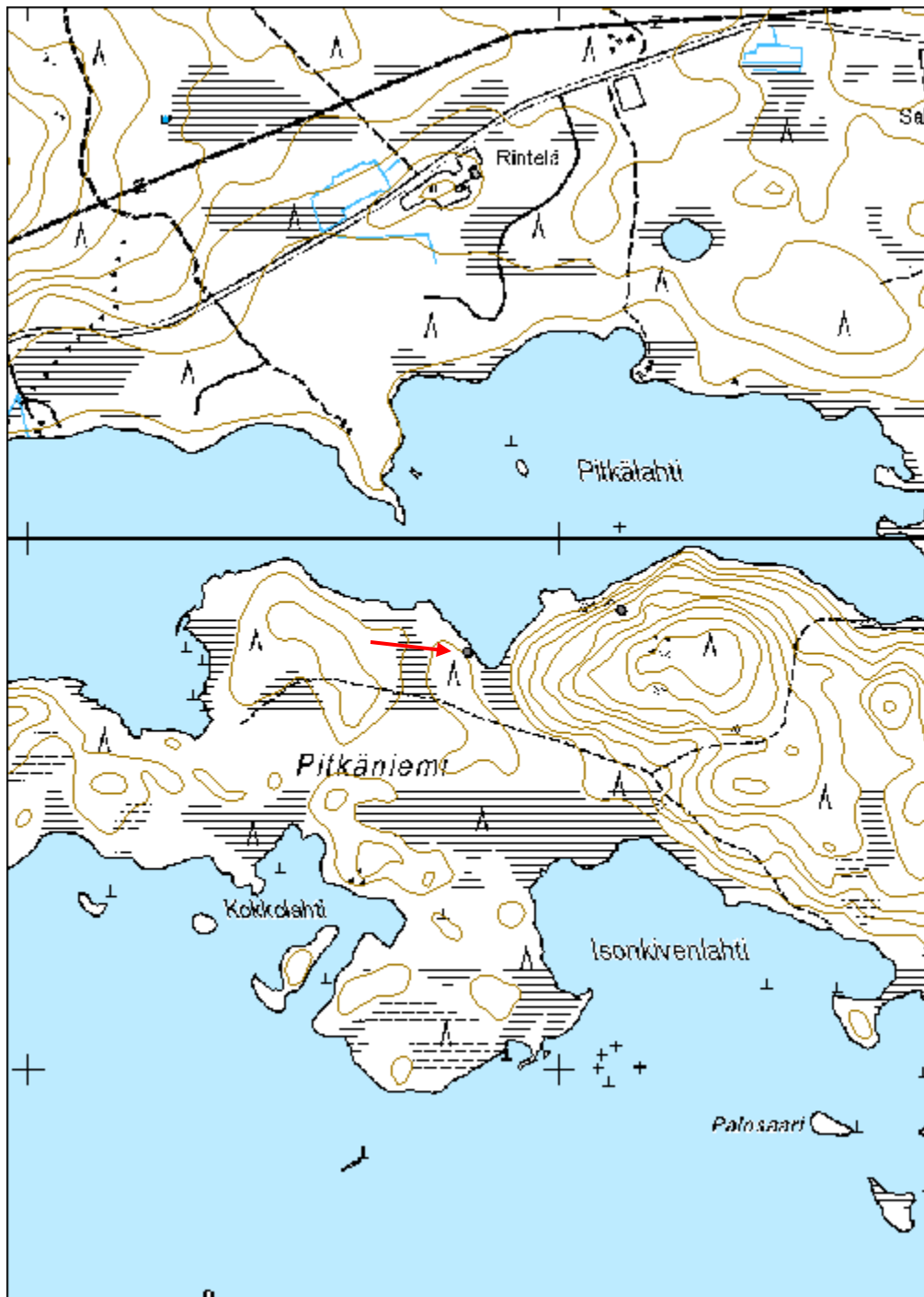
<b>Karhujärvi Pitkäniemi 2 kruununleimapuu jäännös</b>		<b>MH-tunnus: 144770</b>	
<b>Kohdetyyppi:</b>	9 Valmistuspaikat/työpaikat	<b>Haltija:</b>	191 Metsätalous Itä-Lappi
<b>Ajoitus:</b>	7116 Uusi aika	<b>Ylläpitäjä:</b>	191 Metsätalous Itä-Lappi
<b>Rakentamisvuosi:</b>		<b>Kunta:</b>	732 Salla
<b>Lukumäärä:</b>	1		
<b>Koordinaattiselitys:</b>	keskikoordinaatti	<b>Geometria tuotettu:</b>	4 Gps-mittaus, korjaamaton
<b>Koordinaatit:</b>	X 7379782, Y 3562826, Z 265	<b>Löydöt:</b>	
<b><i>Taustatiedot</i></b>			
Kohde löytyi ilman ennakkotietoja.			
<b><i>Ympäristön kuvaus</i></b>			
Kohde sijaitsee Karhujärven koilliskulmalta työntyvän Pitkäniemen keskivaiheilla niemen pohjoisreunalla. Kohde sijoittuu rantatasanteelle polun varteen 10 m etäisyydelle rannasta. Kohteen eteläpuolella niemen keskiosassa on nuorta kasvatusmetsää, ranta-alueella puusto on vanhempaa. Kasvillisuus on mäntyvaltaista sekapuustoista kuivaa kangasta. Maaperä on kivistä. Alue on luokiteltu kitumaaksi.			
<b><i>Kohteen kuvaus</i></b>			
Kohteessa on kelottuva halkaisijaltaan n. 30 cm paksu mänty, johon on tehty samalle puolelle runkoa 1,5 m kaksi pilkkaa. Pilkat on tehty 10 cm etäisyydelle toisistaan, ja kooltaan ne ovat 10 cm korkeita ja 5 cm leveitä. Pilkat ovat kasvaneet osittain umpeen. Alemmassa pilkassa on kruunuleima ja ylemmässä kirveen jälki.			
<b><i>Kohteen rajaus</i></b>			
Kohde rajautuu puun kohdalle.			
<b><i>Tulkinta</i></b>			
Kohteessa on kruununleimapuu, joka ajoittune 1900-luvun alkupuoliskolle.			
<b><i>Tarkastukset</i></b>			
Tila: 3 Toteutettu Laji: 6 Suojeluarvojen tarkastus Tarkastusvuosi: 2012 Tarkastuspvm: 30.5.2012 Tarkastaja: S. Tolonen Kuvaus: KMO kulttuuriperintöinventointi Salla 2012			
<b>Viranomaisrekisterinro:</b>		<b>Kunto:</b>	1 Hyvä

<b>Arvotus:</b>	8 Muu suojeluarvo	<b>Olotila:</b>	2 Ei käytössä
<b>Selitys:</b>		<b>Kohteen suojelu:</b>	9 Muu suojeluarvo
<b>Selitys:</b>		<b>Selitys:</b>	
<b>Ympäristön suojelu:</b>	0 Ei määritelty		
<b>Selitys:</b>			



Karhujärvi Pitkäniemi 2 kruunuleimapuun pilkat ja leimat. Kuva: K. Koskenranta.

<b>Kohdetyyppi:</b>	9 Valmistuspaikat/työpaikat	Copyright:	© Metsähallitus 2008 © Maanmittauslaitos 1/MML/08
<b>Koordinaatit:</b>	X 7379782, Y 3562826, Z 265	Mittakaava:	1:10000



<b>Ylinen Vaara-Hietajärvi 2 kämppä jäännös</b>	<b>MH-tunnus:</b> 144776
---	-----------------------------

<b>Kohdetyyppi:</b>	1 Asuinpaikat	<b>Haltija:</b>	191 Metsätalous Itä-Lappi
<b>Ajoitus:</b>	7116 Uusi aika	<b>Ylläpitäjä:</b>	191 Metsätalous Itä-Lappi
<b>Rakentamisvuosi:</b>		<b>Kunta:</b>	732 Salla
<b>Lukumäärä:</b>	3		

<b>Koordinaattiselitys:</b>	Keskikoordinaatti	<b>Geometria tuotettu:</b>	4 Gps-mittaus, korjaamaton
<b>Koordinaatit:</b>	X 7382151, Y 3563018, Z 260	<b>Löydöt:</b>	

### *Taustatiedot*

Kohde löytyi ilman ennakkotietoja.

### *Ympäristön kuvaus*

Kohde sijaitsee Ylisen Vaara-Hietajärven ja Majavalammen välisellä kankaalla, Ylisen Vaara-Hietajärven lounaiskulmalla, järven lounaisrannan suuntaisesti kulkevan törmän reunalla. Rinne laskee jyrkästi koilliseen aivan kämpän vierestä. Kasvillisuus on mäntyvaltaista kuivahkoa kangasta, jossa kasvaa nuorta kasvatusmetsää. Alueella on metsäpalon merkkejä. Maaperä on hiekkaa ja soraa. Kohteen lounaispuolella 40 m etäisyydellä kulkee kannaksen suuntainen metsätie.

### *Kohteen kuvaus*

Kohteessa on kämpän ja kahden kuopan jäännökset. Kämpä on jyrkänteen suunnan vastainen, eli pohjois-eteläsuuntainen, mitoiltaan 13 m x 7,5 m. Pohjoispäässä on tupa ja eteläpäässä väliseinän erottama talli. Tupa ja talli ovat samankokoiset. Rakennuksesta on jäljellä yksi tai kaksi turpeen peittämää hirsikertaa, ja osa hirsistä on hiiltynyt. Talliosa on huonommin säilynyt ja sen kohdalla kasvaa pusikkoa. Tallin ja tuvan lattia on hiukan kuopalla. Hirret ovat pyöröhirsiiä, joihin on sahattu koirankaulasalvokset. Hirsien päistä osa on katkaistu sahalla ja osa kirveellä. Rakennuksen päällä on lisäksi yksi irtonainen halkaistu lauta, jossa on tehdastekoinen naula. Lautta on luultavasti peräisin kattorakenteista. Tuvan luoteisnurkalla on laakamaisista luonnonkivistä tehty piisin jäännös, joka on kooltaan 1,4 m x 1,4 m x 0,4 m. Rakennuksen päällä kasvaa 70-vuotiasta mäntyä. Kämpän pohjoisseinustalla piisin vieressä on 3 m x 1,5 m x 0,4 m kokoinen seinälinjan suuntainen kuoppa 1.

Kämpän itäpuolella harjanteen reunan lähellä on lisäksi toinen kuoppa 2. Se on kooltaan 1,4 m x 1,2 m x 0,5 m ja sen koillisreunalla on 20 cm korkea ja 1 m leveä valli. Kuoppa ja valli on kivinen. Kyseessä voi olla jonkinlainen varastokuoppa.

Kämpä: X=7382155, Y=3563013  
Kuoppa 2: X=7382150, Y=3563029

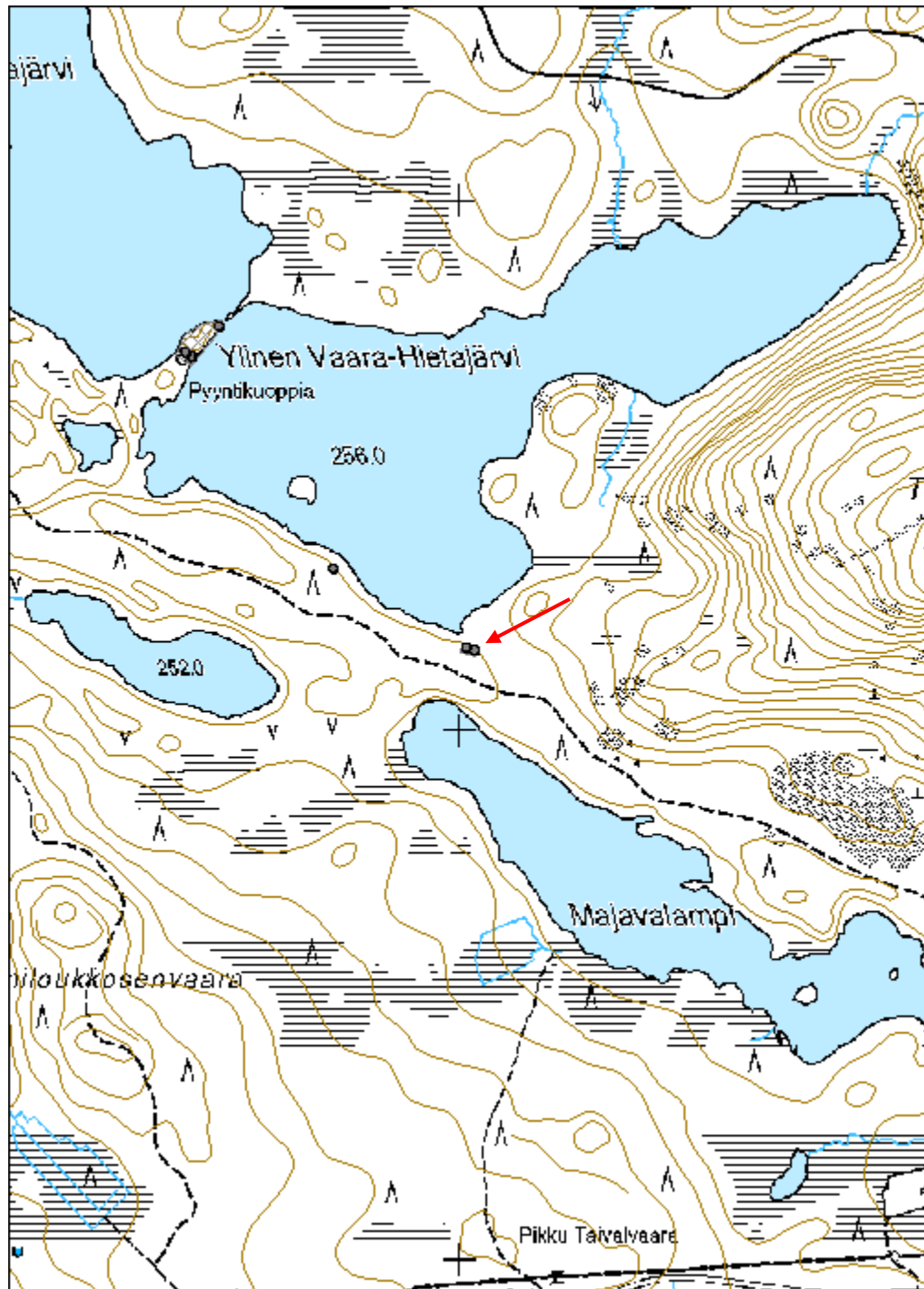
<b><i>Kohteen rajaus</i></b>	
Kohde rajattiin maanpinnalle näkyvien rakenteiden perusteella.	
<b><i>Tulkinta</i></b>	
Kohteessa on 1900-luvun alkupuolelle ajoittuvan kämpän jäännös. Kämpä on ilmeisesti rakennettu ennen metsäpaloa.	
<b><i>Tarkastukset</i></b>	
Tila: 3 Toteutettu Laji: 6 Suojeluarvojen tarkastus Tarkastusvuosi: 2012 Tarkastuspvm: 31.5.2012 Tarkastaja: S. Tolonen Kuvaus: KMO kulttuuriperintöinventointi Salla 2012	
<b>Viranomais- rekisterinro:</b>	<b>Kunto:</b> 2 Keskinertainen
<b>Arvotus:</b> 8 Muu suojeluarvo	<b>Olotila:</b> 2 Ei käytössä
<b>Selitys:</b>	<b>Kohteen suojelu:</b> 9 Muu suojeluarvo
	<b>Selitys:</b>
<b>Ympäristön suojelu:</b>	0 Ei määritelty
<b>Selitys:</b>	



Ylinen Vaara-Hietajärvi 2 kämpän tupapäätty länsiluoteeseen. Kuva: K. Koskenranta.



<b>Kohdetyyppi:</b>	1 Asuinpaikat	Copyright:	© Metsähallitus 2008 © Maanmittauslaitos 1/MML/08
<b>Koordinaatit:</b>	X 7382151, Y 3563018, Z 260	Mittakaava:	1:10000



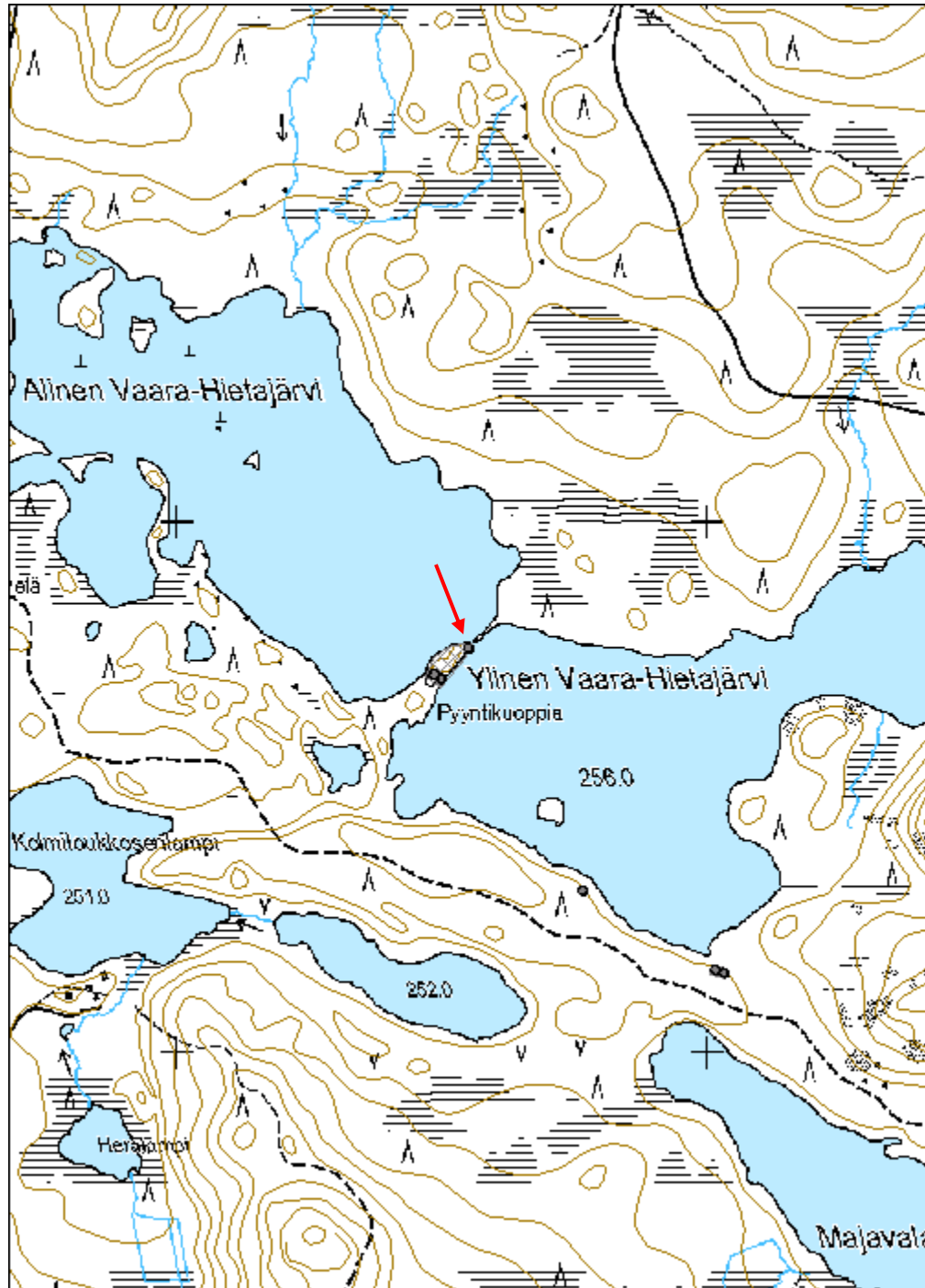
<b>Ylinen Vaara-Hietajärvi 4 pilkkapuu jäännös</b>		<b>MH-tunnus: 146618</b>	
<b>Kohdetyyppi:</b>	99 Muu/määrittelemätön	<b>Haltija:</b>	191 Metsätalous Itä-Lappi
<b>Ajoitus:</b>	7116 Uusi aika	<b>Ylläpitäjä:</b>	191 Metsätalous Itä-Lappi
<b>Rakentamisvuosi:</b>		<b>Kunta:</b>	732 Salla
<b>Lukumäärä:</b>	1		
<b>Koordinaattiselitys:</b>	Keskikoordinaatti	<b>Geometria tuotettu:</b>	4 Gps-mittaus, korjaamaton
<b>Koordinaatit:</b>	X 7382761, Y 3562548, Z 258	<b>Löydöt:</b>	
<b><i>Taustatiedot</i></b>			
Kohde löytyi ilman ennakkotietoja.			
<b><i>Ympäristön kuvaus</i></b>			
Kohde sijaitsee Alisen ja Ylisen Vaara-Hietajärven välissä olevan järvien lounaisrannalta työntyvän niemen kärjessä, järviä yhdistävän kapean salmen lounaisrannalla. Kohde sijoittuu niemen läpi kulkevan polun kaakkoispuolelle. Kasvillisuus on mäntyvaltaista kuivahkoa kangasta, jossa kasvaa uudistuskypsää metsää.			
<b><i>Kohteen kuvaus</i></b>			
Kohteessa on pilkkapuu. Kelottuvaan halkaisijaltaan n. 30-35 cm kokoiseen mäntyyn on kirveellä pilkat n. 1,5 m korkeudelle kaksi pilkkaa rungon molemmille puolille. Salmen- eli koillispuoleinen pilkka on kooltaan 5 cm korkea ja 3 cm leveä, niemen puoleinen on 15 cm korkea ja 5 cm leveä. Pilkat ovat osittain kasvaneet umpeen. Pilkoissa ei ole merkkejä.			
<b><i>Kohteen rajaus</i></b>			
Kohde rajattiin maanpinnalle näkyvien rakenteiden perusteella.			
<b><i>Tulkinta</i></b>			
Kyseessä on 1900-luvulle ajoittuva pilkkapuu, jonka käyttötarkoitus ei ole tiedossa.			
<b><i>Tarkastukset</i></b>			
Tila: 3 Toteutettu		Laji: 6 Suojeluarvojen tarkastus	Tarkastusvuosi: 2012
Tarkastuspvm: 31.5.2012		Tarkastaja: S. Tolonen	
Kuvaus: KMO kulttuuriperintöinventointi Salla			
<b>Viranomaisrekisterinro:</b>		<b>Kunto:</b>	2 Keskinertainen

<b>Arvotus:</b>	8 Muu suojeluarvo	<b>Olotila:</b>	2 Ei käytössä
<b>Selitys:</b>		<b>Kohteen suojelu:</b>	9 Muu suojeluarvo
<b>Selitys:</b>		<b>Selitys:</b>	
<b>Ympäristön suojelu:</b>	0 Ei määritelty		
<b>Selitys:</b>			



Ylinen Vaara-Hietajärvi 4 pilkkapuu pohjoiseen. Kuva: K. Koskenranta.

<b>Kohdetyyppi:</b>	99 Muu/määrittelemätön	<b>Copyright:</b>	© Metsähallitus 2008 © Maanmittauslaitos 1/MML/08
<b>Koordinaatit:</b>	X 7382761, Y 3562548, Z 258	<b>Mittakaava:</b>	1:10000



<b>Hietajärvi 1 uittotammi jäännös</b>		<b>MH-tunnus: 147808</b>	
<b>Kohdetyyppi:</b>	9 Valmistuspaikat/työpaikat	<b>Haltija:</b>	191 Metsätalous Itä-Lappi
<b>Ajoitus:</b>	7116 Uusi aika	<b>Ylläpitäjä:</b>	191 Metsätalous Itä-Lappi
<b>Rakentamisvuosi:</b>		<b>Kunta:</b>	732 Salla
<b>Lukumäärä:</b>	1		
<b>Koordinaattiselitys:</b>	Keskikoordinaatti	<b>Geometria tuotettu:</b>	4 Gps-mittaus, korjaamaton
<b>Koordinaatit:</b>	X 7381973, Y 3556819, Z 250	<b>Löydöt:</b>	
<b><i>Taustatiedot</i></b>			
Kohde on merkitty v. 1969 Sallan hoitoalueen karttaan merkinnällä Hietajärven säästöpato 2033. Kohde on merkitty myös Metsähallituksen Sutigis-järjestelmään.			
<b><i>Ympäristön kuvaus</i></b>			
Kohde sijaitsee Morottajan kohdalla Hietajärvestä etelään Siikajärveen laskevan Hietajoen varressa, Tuhkalan tilan länsipuolella. Kohde sijoittuu 180 m etäisyydelle joen suulta alavirtaan päin, ja etelässä 100 m päässä kulkee tie nro 5. Kasvillisuus on mäntyvaltaista soistuvaa kangasta, pohjoispuolella rämettä. Itärannalla kohde rajautuu peltoon.			
<b><i>Kohteen kuvaus</i></b>			
Kohteessa on Hietajärven puretun uittotammen jäännökset. Tammesta on jäljellä turpeenpeittämä, melko heikosti erottuva 1-1,5 m leveä ja 110 m pitkä kivi-maavalli, jonka reunalla näkyy muutama sammaloitunut irtohirsi. Vedessä ei näy rakenteita. Alavirran puolella joen rannassa on kasa purettua puutavaraa. Paikallaan olevia tukirakenteita ei näy. Alavirran puolella tammen suuntaisesti kulkee vanha ajoura.			
<b><i>Kohteen rajaus</i></b>			
Kohde rajattiin maanpinnalle näkyvien rakenteiden perusteella ja itärannan osalta ilmakuvan perusteella.			
<b><i>Tulkinta</i></b>			
Kohteessa on 1900-luvun puoliväliin ajoittuva uittotammen jäännös.			
<b><i>Lisätietoja</i></b>			
Taluskartta. Sallan hoitoalue. 7. karttalehti. Metsähallitus, v. 1969			
<b><i>Tarkastukset</i></b>			

Tila: 3 Toteutettu Laji: 6 Suojeluarvojen tarkastus Tarkastusvuosi: 2012  
 Tarkastuspvm: 31.5.2012 Tarkastaja: S. Tolonen  
 Kuvaus: KMO kulttuuriperintöinventointi Salla

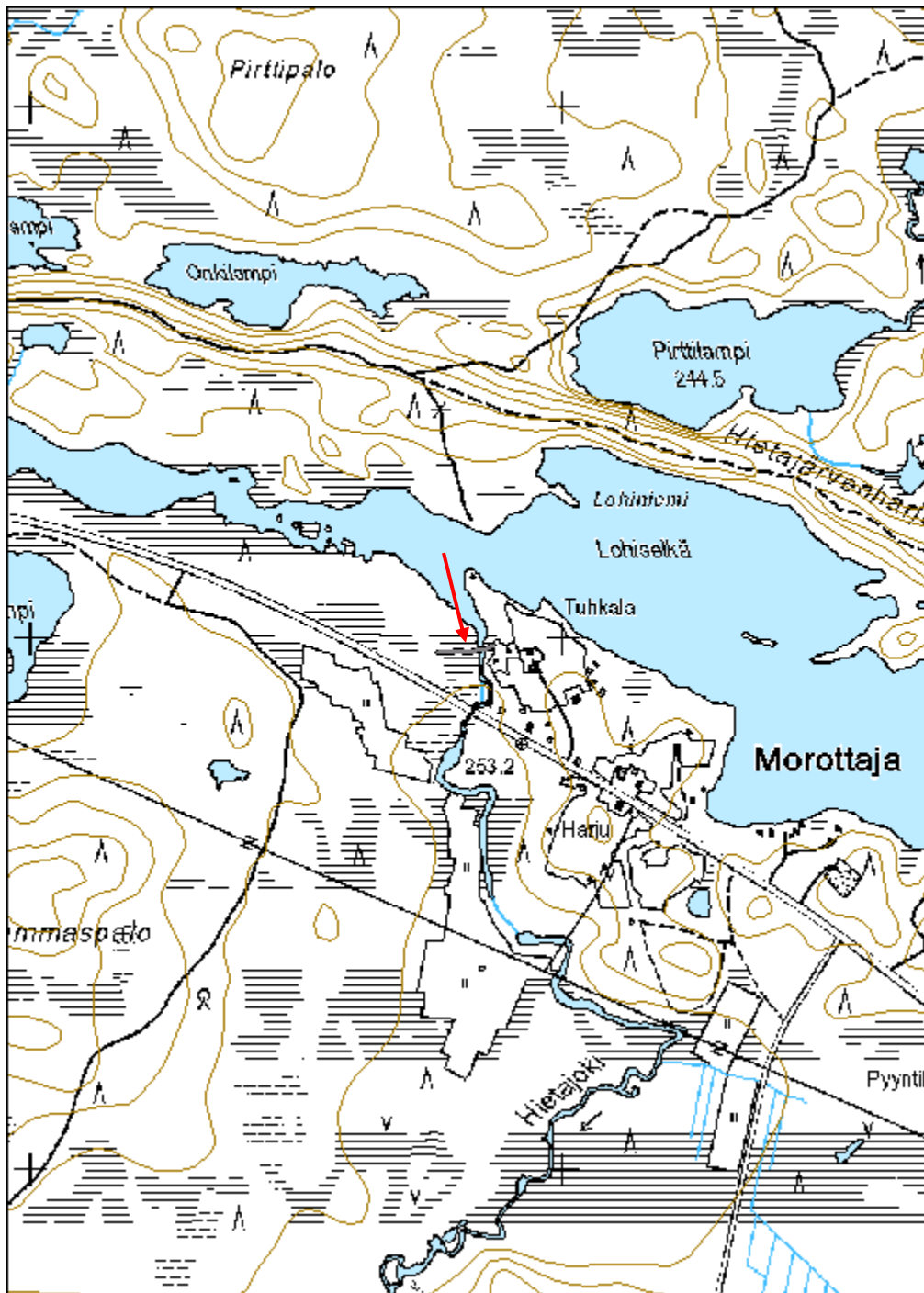
<b>Viranomais- rekisterinro:</b>		<b>Kunto:</b>	3 Huono
<b>Arvotus:</b>	8 Muu suojeluarvo	<b>Olotila:</b>	2 Ei käytössä
<b>Selitys:</b>		<b>Kohteen suojelu:</b>	9 Muu suojeluarvo
		<b>Selitys:</b>	

<b>Ympäristön suojelu:</b>	0 Ei määritelty
<b>Selitys:</b>	



Hietajärvi 1 uittotammi itään. Kuva: J. Puikko.

<b>Kohdetyyppi:</b>	9 Valmistuspaikat/työpaikat	<b>Copyright:</b>	© Metsähallitus 2008 © Maanmittauslaitos 1/MML/08
<b>Koordinaatit:</b>	X 7381973, Y 3556819, Z 250	<b>Mittakaava:</b>	1:10000



<b>Hangasjoki 2 uittotammi jäännös</b>	<b>MH-tunnus: 146780</b>
--	------------------------------

<b>Kohdetyyppi:</b>	9 Valmistuspaikat/työpaikat	<b>Haltija:</b>	191 Metsätalous Itä-Lappi
<b>Ajoitus:</b>	7116 Uusi aika	<b>Ylläpitäjä:</b>	191 Metsätalous Itä-Lappi
<b>Rakentamisvuosi:</b>		<b>Kunta:</b>	732 Salla
<b>Lukumäärä:</b>	1		

<b>Koordinaattiselitys:</b>	Keskikoordinaatti	<b>Geometria tuotettu:</b>	4 Gps-mittaus, korjaamaton
<b>Koordinaatit:</b>	X 7406876, Y 3578826, Z 253	<b>Löydöt:</b>	

#### *Taustatiedot*

Kohde on inventoitu Lapin ympäristökeskuksen Lapin kulttuuriympäristöt tutuksi -hankkeessa v. 2005. Kuvio on merkiyty Metsähallituksen Sutgis-järjestelmään uittopalstaksi.

#### *Ympäristön kuvaus*

Kohde sijaitsee Hangasjärven kaakkoispäästä laskevan Hangasjoen varressa, 820 m etäisyydellä joensuusta suoraan itäkoilliseen. Yläjuoksun puolella 120 m etäisyydellä Tammakkolammelta tuleva puro laskee Hangasjokeen. Joenranta on tällä kohtaa jyrkkärinteinen, ja yläjuoksun puolella on soistunut alue. Kasvillisuus on mäntyvaltaista kuivaa kangasta, jossa kasvaa nuorta kasvatusmetsää. Alue kuuluu Sallatunturin osayleiskaava-alueeseen.

#### *Kohteen kuvaus*

Kohteessa on erillisellä uittopalstalla oleva uittotammen jäännös. Ranta-alueella on leveimmillään 2-3 m kokoinen itäkoillis-länsilounaissauntainen kivivalli. Valli on molemmilla rannoilla vain muutaman metrin pituinen, koska rantatörmät ovat hyvin jyrkät, eikä siten ole ollut tarvetta rakentaa niistä kovin pitkiä. Valliin on otettu maata rinteestä. Tammen puurakenteita ei ole purettu, vaan ne ovat lahonneet luonnostaan. Vedessä näkyy vielä pyöröhirsistä tehdyn rännin hirsirakenteita, jotka jatkuvat alavirran suuntaan. Rännin pohjalla on pari joen suuntaan nähden poikittaista hirttä, joihin pitkittäiset 9 m pitkät hirret on kiinnitetty puutapeilla. Salvokset on tehty sahalla. Koko rakennelman pituus joensuuntaisesti on 15 m.

#### *Kohteen rajaus*

Kohde rajattiin maanpinnalle näkyvien rakenteiden perusteella. Kohteen rajautuminen itärannalla on arvio.

#### *Tulkinta*

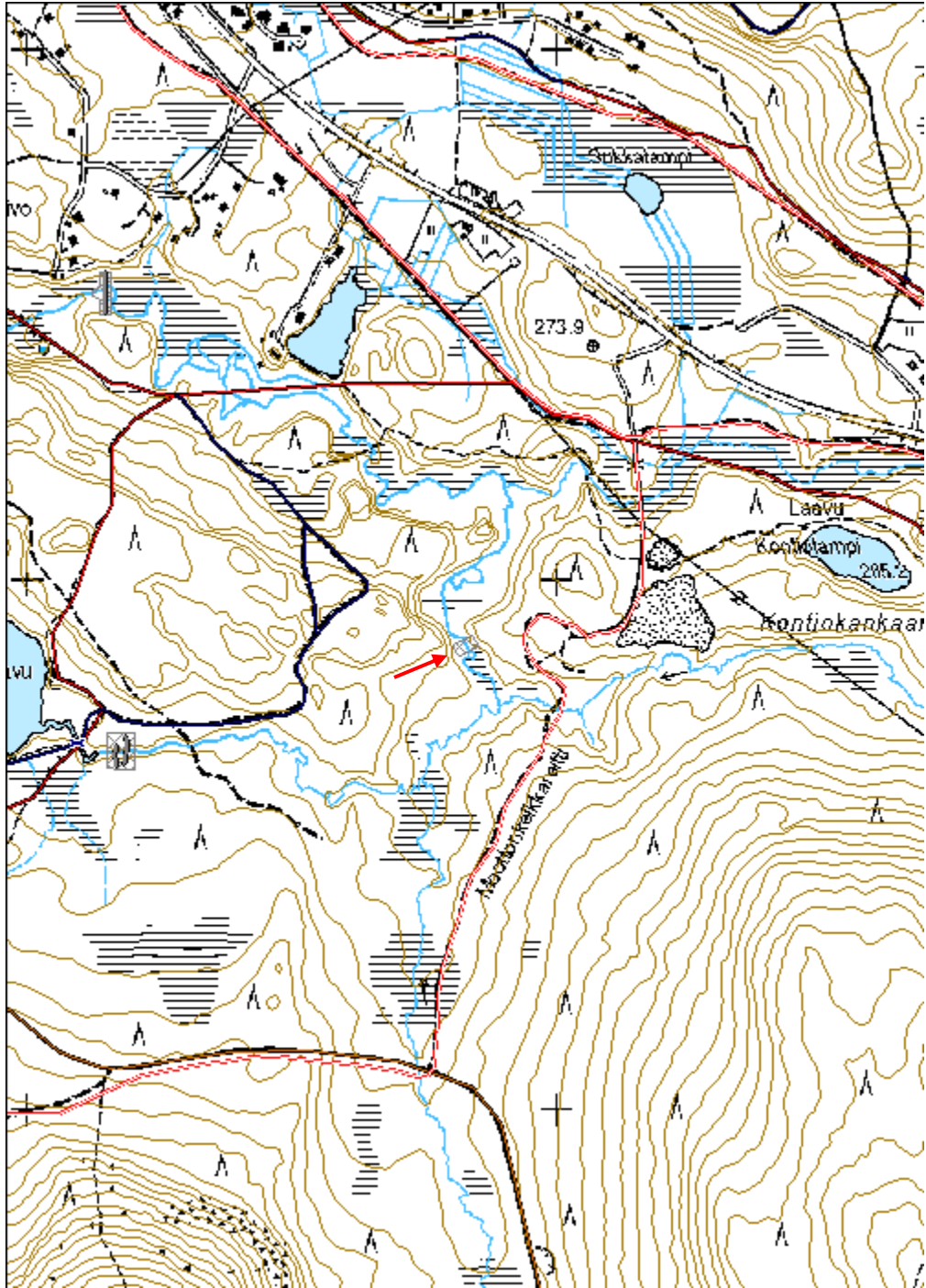


Kohteessa on 1900-luvun alkupuoliskolle tai puoliväliin ajoittuva uittotammi.	
<b>Lisätietoja</b>	
Kohde on Lapin ympäristökeskuksen Lapin kulttuuriympäristöt tutuksi -hankkeessa kohde nro: 732-210. Hankkeen kaikkien kohteiden tietoja pääsee selaamaan OIVA-palvelusta: <a href="http://www.ymparisto.fi/oiva">http://www.ymparisto.fi/oiva</a> .	
<b>Tarkastukset</b>	
Tila: 3 Toteutettu	Laji: 6 Suojeluarvojen tarkastus
Tarkastusvuosi: 2012	Tarkastusvuosi: 2012
Tarkastuspvm: 4.6.2012	Tarkastaja: S.Tolonen
Kuvaus: KMO kulttuuriperintöinventointi Salla	
<b>Viranomaisrekisterinro:</b>	<b>Kunto:</b> 2 Keskinertainen
	<b>Olotila:</b> 2 Ei käytössä
<b>Arvotus:</b> 8 Muu suojeluarvo	<b>Kohteen suojelu:</b> 9 Muu suojeluarvo
<b>Selitys:</b>	<b>Selitys:</b>
<b>Ympäristön suojelu:</b>	0 Ei määritelty
<b>Selitys:</b>	



Hangasjoki 2 uittotammi. Kuva: K. Koskenranta.

<b>Kohdetyyppi:</b>	9 Valmistuspaikat/työpaikat	<b>Copyright:</b>	© Metsähallitus 2008 © Maanmittauslaitos 1/MML/08
<b>Koordinaatit:</b>	X 7406876, Y 3578826, Z 253	<b>Mittakaava:</b>	1:10000



<b>Hangasjoki 1 uittotammi jäännös</b>		<b>MH-tunnus: 146789</b>	
<b>Kohdetyyppi:</b>	9 Valmistuspaikat/työpaikat	<b>Haltija:</b>	191 Metsätalous Itä-Lappi
<b>Ajoitus:</b>	7116 Uusi aika	<b>Ylläpitäjä:</b>	191 Metsätalous Itä-Lappi
<b>Rakentamisvuosi:</b>		<b>Kunta:</b>	732 Salla
<b>Lukumäärä:</b>	2		
<b>Koordinaattiselitys:</b>	Keskikoordinaatti	<b>Geometria tuotettu:</b>	4 Gps-mittaus, korjaamaton
<b>Koordinaatit:</b>	X 7406678, Y 3578175, Z 265	<b>Löydöt:</b>	
<b><i>Taustatiedot</i></b>			
Kohde on inventoitu Lapin ympäristökeskuksen Lapin kulttuuriympäristöt tutuksi -hankkeessa v. 2005. Kuvio on merkitty Metsähallituksen Sutigis-järjestelmään vanhaksi uittopalstaksi.			
<b><i>Ympäristön kuvaus</i></b>			
Kohde sijaitsee Hnagasjärven kaakkoispuolelta laskevan Hangasjoen varressa, 150 m etäisyydellä joensuulta. Kohteen ja Hangasjärven välistä kulkee Ruuhitunturin retkeilyreitti ja Sallatunturi-Aihkipetsi -latu, joka kääntyy joen pohjoispuolella kulkemaan kohteen pohjoispuolitse. Kasvillisuus on mäntyvaltaista tuoretta kangasta. Kuvio on luokiteltu kitumaaksi. Alue kuuluu Sallatunturin osayleiskaava-alueeseen.			
<b><i>Kohteen kuvaus</i></b>			
Kohteessa on pukkimallisen uittotammen jäännös. Tammeen on kuulunut kaksi erillistä 20 m etäisyydellä toisistaan olevaa vallia. Idänpuoleinen on 50 m pitkä etelä-pohjoissuuntainen, leveimmillään 8 m kokoinen maavalli, jonka alavirranpuoleisella reunalla on lahoavia pystyriukuja ja vallin suuntaiset pyöröhirret. Vallia tukee alavirran puolelta vallin suuntaan nähden poikittaiset pyöröhirret (pukit). Rakenteen leveys tukirakenteet mukaan lukien on 40 m. Länsipuolella on toinen vastaavanlainen, etelä-pohjoissuuntainen, 30 m pitkä, 5 m leveä ja 1 m korkea maavalli, jossa on vastaavanlaisia tukirakenteita. Vedessä olevat rakenteet on purettu pois, ja purettua puutavaraa on kasattu vallien väliselle alueelle pohjoisrannalle. Hirsien salvokset on tehty sahalla. Alueella tammien ympärillä on lisäksi maanottokuoppia.			
Valli 1: X=7406679, Y=3578187 Valli 2: X=7406668, Y=3578165			
<b><i>Kohteen rajaus</i></b>			
Kohde rajattiin maanpinnalle näkyvien rakenteiden perusteella.			
<b><i>Tulkinta</i></b>			

Kohteessa on 1900-luvun alkupuolelle tai puoliväliin ajoittuva uittotammi. Puurakenteiden samankaltaisuuden perusteella rakenteet vaikuttavat olevan samanikäisiä ja kuuluvat samaan tammeen.

### *Lisätietoja*

Kohde on Lapin ympäristökeskuksen Lapin kulttuuriympäristöt tutuksi -hankkeessa kohde nro: 732-209. Hankkeen kaikkien kohteiden tietoja pääsee selaamaan OIVA-palvelusta: <http://www.ymparisto.fi/oiva>.

### *Tarkastukset*

Tila: 3 Toteutettu Laji: 6 Suojeluarvojen tarkastus Tarkastusvuosi: 2012  
Tarkastuspvm: 4.6.2012 Tarkastaja: S.Tolonen  
Kuvaus: KMO kulttuuriperintöinventointi Salla

**Viranomais-  
rekisterinro:**

**Kunto:** 2 Keskinkertainen

**Olotila:** 2 Ei käytössä

**Arvotus:** 8 Muu suojeluarvo

**Kohteen  
suojelu:** 9 Muu suojeluarvo

**Selitys:**

**Selitys:**

**Ympäristön  
suojelu:**

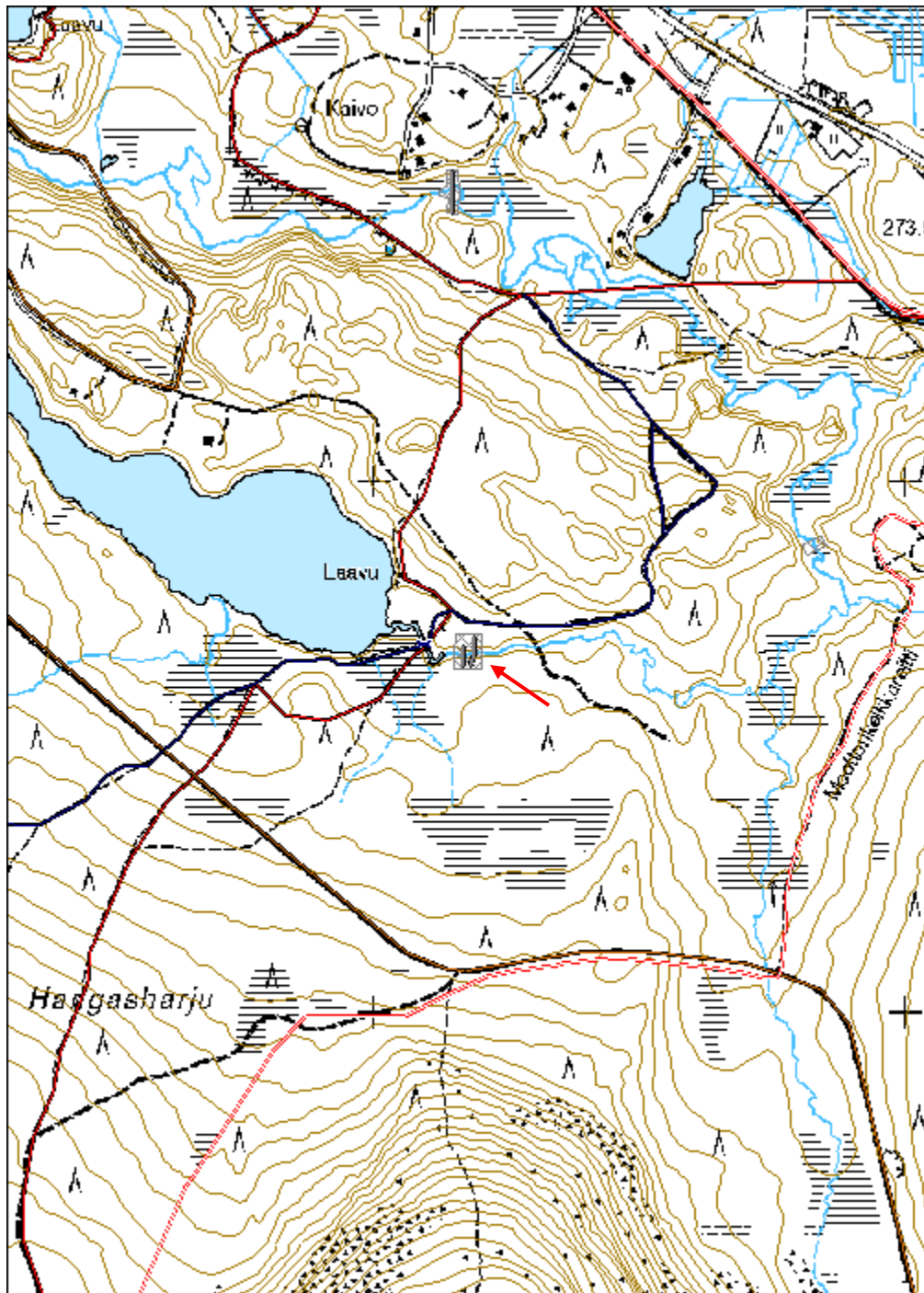
0 Ei määritelty

**Selitys:**



Hangasjoki 1 uittotammi, lännenpuoleinen valli 2. Kuva: K. Koskenranta.

<b>Kohdetyyppi:</b>	9 Valmistuspaikat/työpaikat	<b>Copyright:</b>	© Metsähallitus 2008 © Maanmittauslaitos 1/MML/08
<b>Koordinaatit:</b>	X 7406678, Y 3578175, Z 265	<b>Mittakaava:</b>	1:10000



<b>Hangasjoki 3 uittotammi jäännös</b>		<b>MH-tunnus: 147995</b>	
<b>Kohdetyyppi:</b>	9 Valmistuspaikat/työpaikat	<b>Haltija:</b>	191 Metsätalous Itä-Lappi
<b>Ajoitus:</b>	7116 Uusi aika	<b>Ylläpitäjä:</b>	191 Metsätalous Itä-Lappi
<b>Rakentamisvuosi:</b>		<b>Kunta:</b>	732 Salla
<b>Lukumäärä:</b>	1		
<b>Koordinaattiselitys:</b>	Keskikoordinaatti	<b>Geometria tuotettu:</b>	4 Gps-mittaus, korjaamaton
<b>Koordinaatit:</b>	X 7407542, Y 3578139, Z 246	<b>Löydöt:</b>	
<b><i>Taustatiedot</i></b>			
Kohde on inventoitu Lapin ympäristökeskuksen Lapin kulttuuriympäristöt tutuksi -hankkeessa v. 2005. Kuvio on merkitty Metsähallituksen Sutigis-järjestelmään vanhaksi uittopalstaksi.			
<b><i>Ympäristön kuvaus</i></b>			
Kohde sijaitsee Hangasjärven koillispuolella Hangasjoen varressa, kapealla kannaksella, jonka itä- ja länsipuolella joen varressa on suota. Kasvillisuus on mäntyvaltaista kuivahkoa kangasta, jossa kasvaa nuorta kasvatusmetsää. Kohteen pohjoispuolella 20 m etäisyydellä kohteen päästä mitattuna kulkee metsätie, ja kohteen luoteispuolella on mökkejä. Kohteen lounaispuolella 100 m etäisyydellä kulkee retkeilyreitti. Alue kuuluu Sallatunturin osayleiskaava-alueeseen.			
<b><i>Kohteen kuvaus</i></b>			
Kohteessa on pukkimallisen uittotammen jäännös. Kohteesta tarkistettiin maastossa pohjoisrannan puoleinen osa. Tammen maavalli on 5 m leveä ja pohjoisrannalla 30 m pitkä, koko pituus on arviolta 80 m. Vallia tukee alavirran puolelta vallin suuntaan nähden poikittaiset pyöröhirret (pukit), joiden päissä on suurehkoista kivistä tehdyt kiviröykkiöt. Röykkiöiden päissä on pystyriukuja. Vedessä olevia rakenteita ei ole ainakaan kokonaan purettu; vedessä on jäljellä vielä muutamia rännin hirssiä, tosin osa vedessä olevista pystyhirsistä on sahattu poikki. Koko rakennelman leveys on joensuuntiasesti n. 30 m.			
Tammen vallin jäännös: X=7407517, Y=3578147			
<b><i>Kohteen rajaus</i></b>			
Kohde rajattiin maanpinnalle näkyvien rakenteiden perusteella, ja etelärannan osalta ilmakuvan mukaan.			
<b><i>Tulkinta</i></b>			

Kohteessa on 1900-luvun alkupuolelle tai puoliväliin ajoittuva uittotammen jäännös.

### *Lisätietoja*

Kohde on Lapin ympäristökeskuksen Lapin kulttuuriympäristöt tutuksi -hankkeessa kohde nro: 732-211. Hankkeen kaikkien kohteiden tietoja pääsee selaamaan OIVA-palvelusta: <http://www.ymparisto.fi/oiva>.

### *Tarkastukset*

Tila: 3 Toteutettu      Laji: 6 Suojeluarvojen tarkastus      Tarkastusvuosi: 2012  
Tarkastuspvm: 4.6.2012      Tarkastaja: S. Tolonen  
Kuvaus: KMO kulttuuriperintöinventointi Salla

**Viranomais-**  
**rekisterinro:**      **Kunto:** 2 Keskinertainen

**Arvotus:**      8 Muu suojeluarvo      **Olotila:** 2 Ei käytössä  
**Kohteen**  
**suojelu:** 9 Muu suojeluarvo

**Selitys:**      **Selitys:**

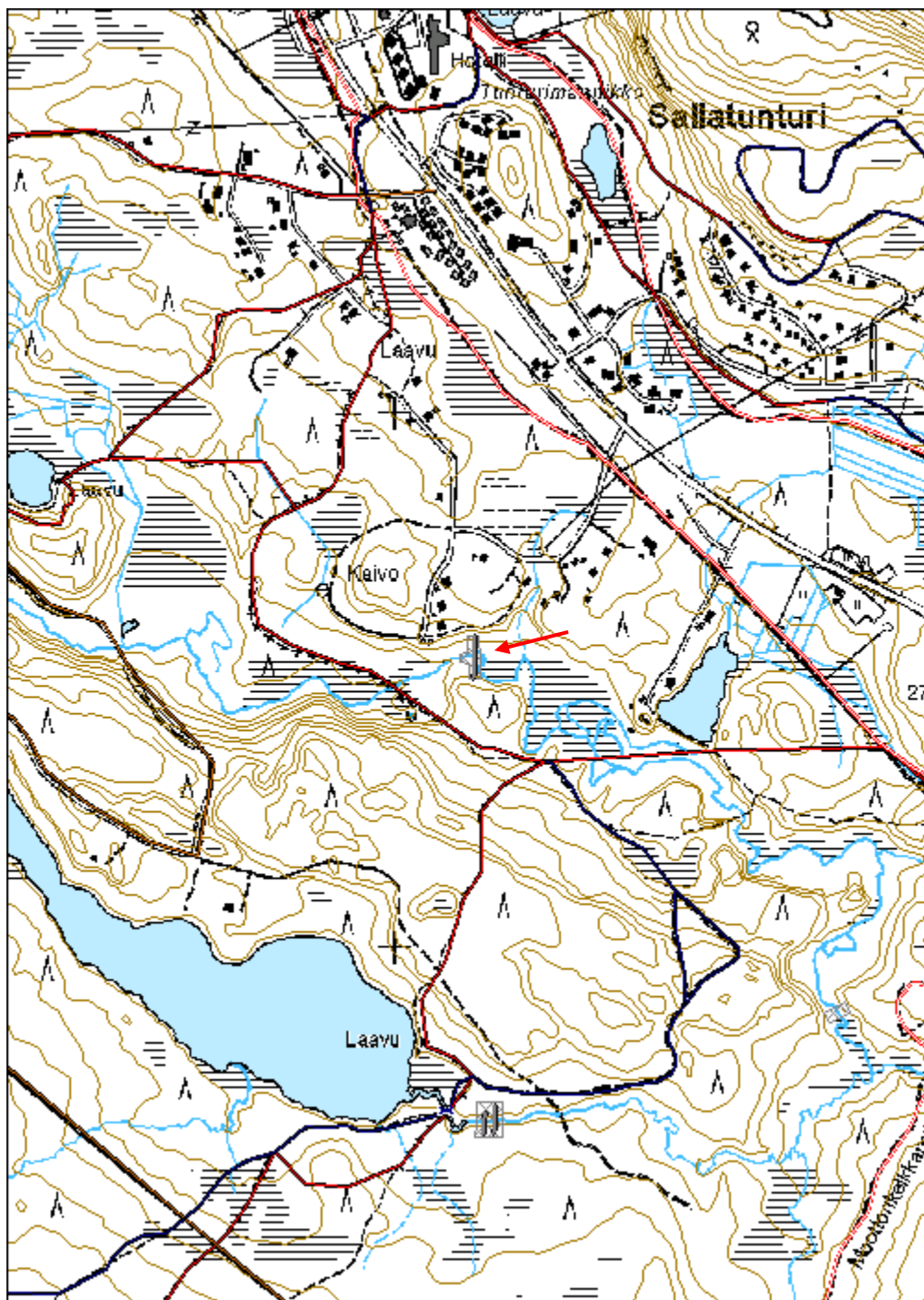
**Ympäristön**  
**suojelu:** 0 Ei määritelty

**Selitys:**



Hangasjoki 3 uittotammi. Kuva: K. Koskenranta.

<b>Kohdetyyppi:</b>	9 Valmistuspaikat/työpaikat	Copyright:	© Metsähallitus 2008 © Maanmittauslaitos 1/MML/08
<b>Koordinaatit:</b>	X 7407542, Y 3578139, Z 246	Mittakaava:	1:10000





<b>Vilma kämppä jäännös</b>		MH-tunnus: 148019	
<b>Kohdetyyppi:</b>	1 Asuinpaikat	<b>Haltija:</b>	191 Metsätalous Itä-Lappi
<b>Ajoitus:</b>	7116 Uusi aika	<b>Ylläpitäjä:</b>	191 Metsätalous Itä-Lappi
<b>Rakentamisvuosi:</b>		<b>Kunta:</b>	732 Salla
<b>Lukumäärä:</b>	8		
<b>Koordinaattiselitys:</b>	Keskikoordinaatti	<b>Geometria tuotettu:</b>	8 Digitointi, mittakaava <1:20000
<b>Koordinaatit:</b>	X 7397448, Y 3559955, Z 264	<b>Löydöt:</b>	
<b><i>Taustatiedot</i></b>			
Kohde on merkitty Metsähallituksen Reiska- ja Sutigis-järjestelmiin.			
<b><i>Ympäristön kuvaus</i></b>			
Kohde sijaitsee Vilmajärven luoteispäässä lounaisrannalla, Ylä-Vilmajoen suun pohjoispuolella. Tontin läpi kulkee Isomaa-Pitkälampi -aluetie. Järven ranta on ojitettua rämettä, ja tontin länsi- ja eteläpuolella kasvillisuus on mäntyvaltaista, osittain sekapuustoista, kuivahkoa ja tuoretta kangasta, jossa kasvaa varttunutta ja uudistuskypsää metsää. Tontin alue on heinää ja pajukkoa kasvavaa aukiota.			
<b><i>Kohteen kuvaus</i></b>			
Kohteessa on Vilman savottakämpän tontti. Tontin koilliskulmalla tien pohjoispuolella on v. 1956 rakennettu konttorirakennus, joka toimii vuokrakämpänä (on myynnissä), ja tontin kaakkoiskulmalla on v. 1954 rakennettu sauna. Itse kämppä on sijainnut tien eteläpuolella, mutta se on purettu.			
Tien eteläpuolella olleista puretuista rakennuksista on jäljellä pihan luoteiskulmalla oleva 8,6 m x 6,6 m kokoinen yhdestä osittaisesta pyöröhirsikerrasta koostuva rakennuksen pohja 1 ja kuoppia. Rakennus 1:n pitkä sivu on itäkaakko-länsiluodesuuntainen. Rakennus 1:n kaakkoispuolella aukiolla on 10 m x 10 m kokoisella alueella seitsemän halkaisijaltaan 1-3 m kokoista, 0,5-1 m syvää kuoppaa. Rakennuksen jäännös 1 ja kuopat ovat voineet kuulua samaan rakennukseen, tosin kuopat ovat voineet syntyä myös rakennusten purkamisen yhteydessä. Kuoppiin on kerätty roskaa, josta osa on todennäköisesti kämpän aikaista. Kuoppien itäpuolella tienvarressa on lisäksi pusikoitunut kumpare, joka voi olla jonkin rakennuksen pohja, mutta mitään selviä rakenteita ei erotu.			
Rakennus 1: X=7397467, Y=3559915 Kuoppa-alue: X=7397454, Y=3559929			
<b><i>Kohteen rajaus</i></b>			
Kohde rajattiin ilmakuvan perusteella aukion kohdalle, tontin alueelle.			
<b><i>Tulkinta</i></b>			

Kohteessa on 1950-luvulla rakennetun Vilman savottakämpän paikka, jossa on vielä muutama käytössä oleva rakennus ja jäännöksiä puretuista rakennuksista.

### *Lisätietoja*

Käytössä olevista konttorista ja saunasta löytyy tarkempia tietoja kustakin pistekohteesta. Rakennustutkija Kirsi Toivonen on inventoinut ja arvottanut rakennukset v. 2012.

### *Tarkastukset*

Tila: 3 Toteutettu Laji: 6 Suojeluarvojen tarkastus Tarkastusvuosi: 2012  
Tarkastuspvm: 12.6.2012 Tarkastaja: S. Tolonen  
Kuvaus: KMO kulttuuriperintöinventointi Salla

**Viranomais-  
rekisterinro:**

**Kunto:** 3 Huono

**Arvotus:**

99 Ei suojeluarvoa

**Olotila:** 2 Ei käytössä

**Kohteen  
suojelu:** 99 Ei suojeluarvoa

**Selitys:**

arvotus ei koske käytössä  
olevia rakennuksia

**Selitys:**

**Ympäristön  
suojelu:**

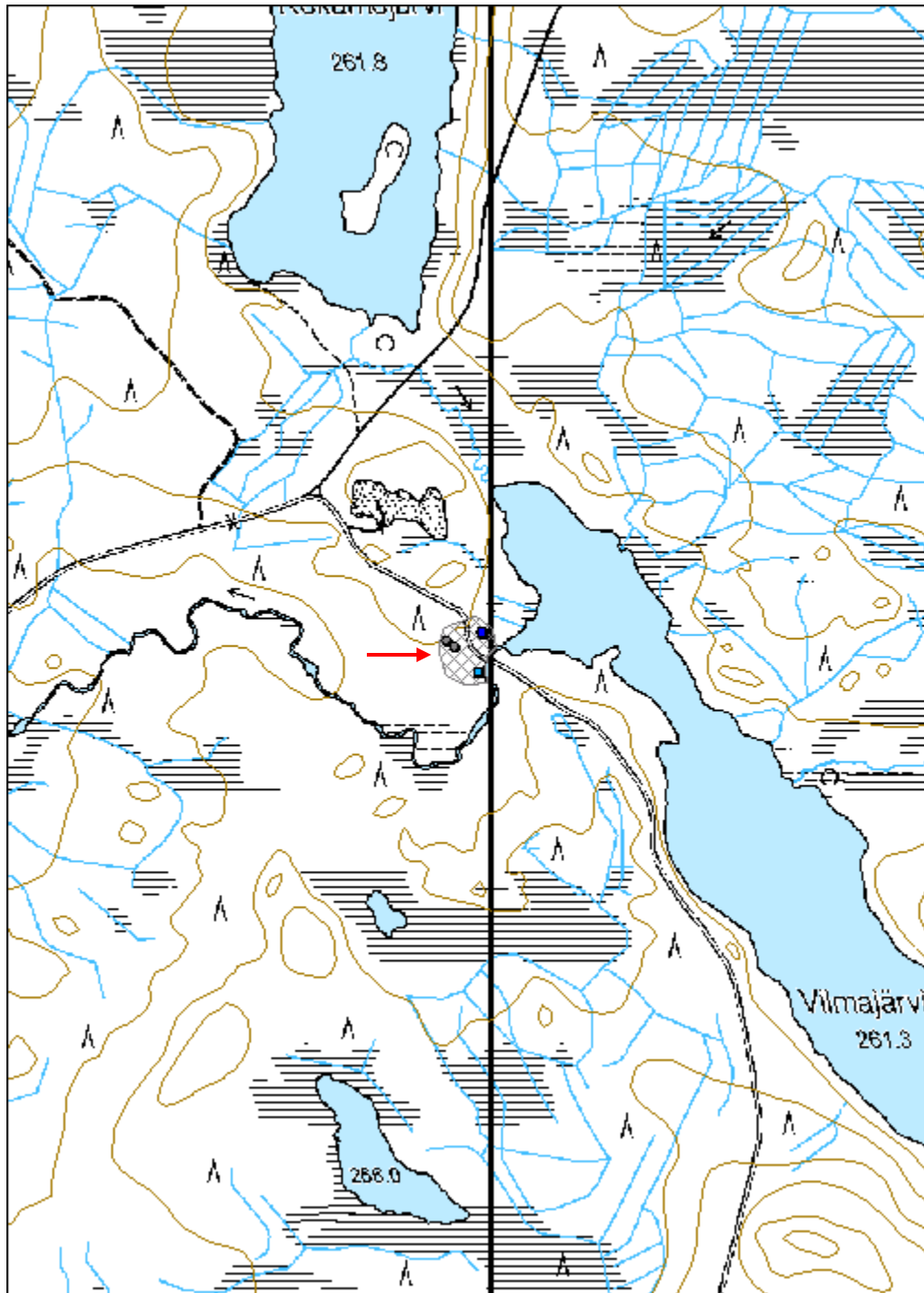
0 Ei määritelty

**Selitys:**



Vilma rakennus 1 kaakkoon. Kuva: J. Puikko.

<b>Kohdetyyppi:</b>	1 Asuinpaikat	Copyright:	© Metsähallitus 2008 © Maanmittauslaitos 1/MML/08
<b>Koordinaatit:</b>	X 7397448, Y 3559955, Z 264	Mittakaava:	1:10000



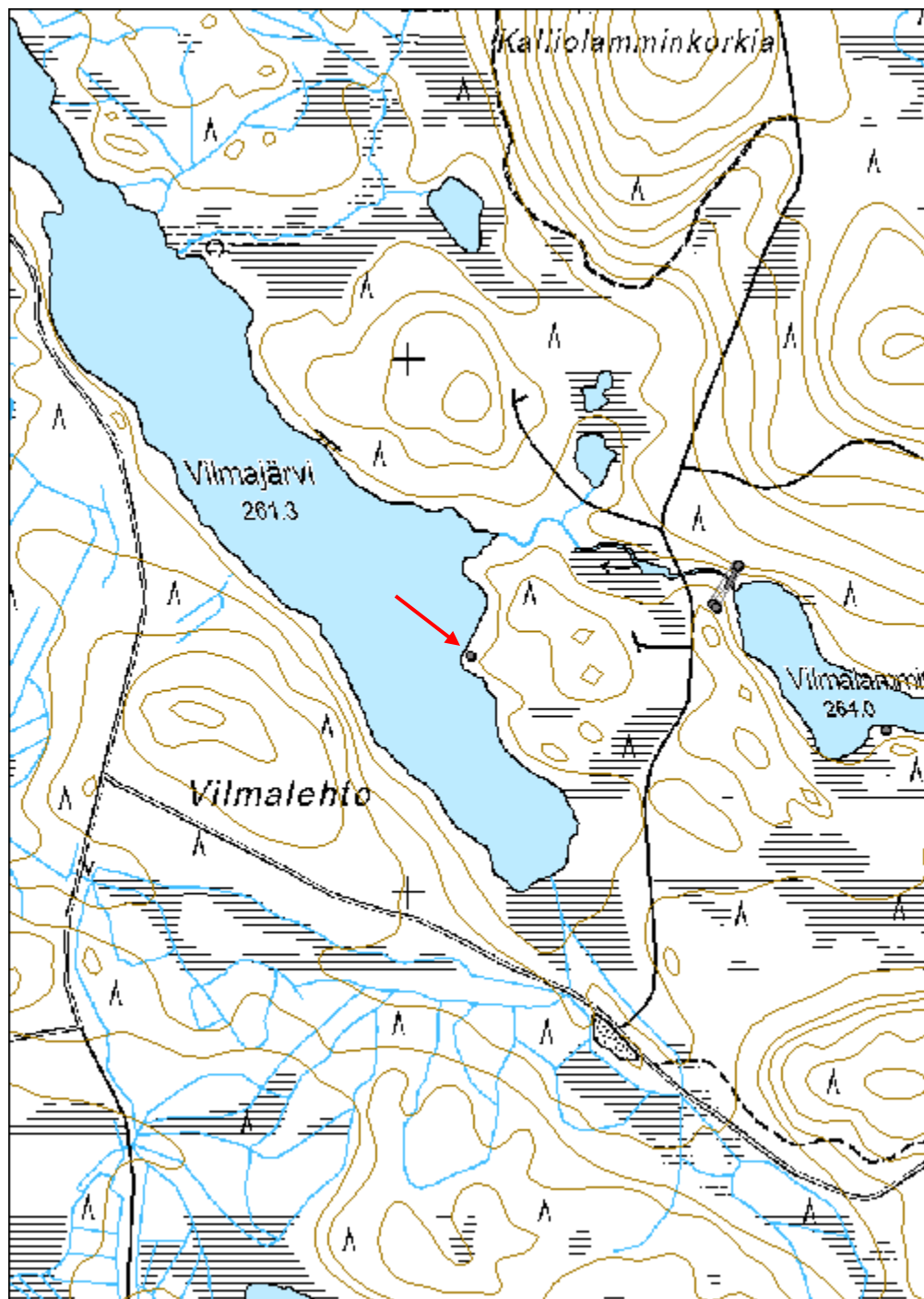
<b>Vilmajärvi 1 kuoppa jäännös</b>		<b>MH-tunnus: 145130</b>
<b>Kohdetyyppi:</b>	17 Kivi- ja maarakenteet	<b>Haltija:</b> 191 Metsätalous Itä-Lappi
<b>Ajoitus:</b>	7116 Uusi aika	<b>Ylläpitäjä:</b> 191 Metsätalous Itä-Lappi
<b>Rakentamisvuosi:</b>		<b>Kunta:</b> 732 Salla
<b>Lukumäärä:</b>	1	
<b>Koordinaattiselitys:</b>	keskikoordinaatti	<b>Geometria tuotettu:</b> 4 Gps-mittaus, korjaamaton
<b>Koordinaatit:</b>	X 7396441, Y 3561115, Z 263	<b>Löydöt:</b>
<b><i>Taustatiedot</i></b>		
Kohde löytyi ilman ennakkotietoja.		
<b><i>Ympäristön kuvaus</i></b>		
Kohde sijaitsee Vilmajärven idänpuoleisessa rannassa niemen kärjessä, noin kolmen metrin etäisyydellä vesirajasta. Kohteen vieressä on vanha kelottuva mänty. Kasvillisuusluokka on kuivahko kangas ja puusto mäntyvaltaista kehitysluokaltaan varttunutta kasvatusmetsää.		
<b><i>Kohteen kuvaus</i></b>		
Kohteessa on 9x3,2 m mittainen, syvimmillään 60cm kokoinen kuoppa. Kuoppa on muodoltaan kaareva, ja nurkat ovat kulmikkaat. Kuopan luoteispuolella erottuu valli ja kuopan pitkä sivu on koillis-lounaissuuntainen. Kuoppa on paksukuntainen ja kuopassa kasvaa muutamia kuusentaimia.		
<b><i>Kohteen rajaus</i></b>		
Kohde rajattiin maanpinnalla näkyvien rakenteiden perusteella.		
<b><i>Tulkinta</i></b>		
Kuopan käyttötarkoitus on epäselvä. Se voi olla toisen maailmansodan aikainen rakennelma, mahdollisesti vartioasema, tai muu 1900-luvulle ajoittuva rakennelma, esim. väliaikaisen majapaikan pohja.		
<b><i>Tarkastukset</i></b>		
Tila: 3 Toteutettu	Laji: 6 Suojeluarvojen tarkastus	Tarkastusvuosi: 2012
Tarkastuspvm: 12.6.2012		Tarkastaja: S.Tolonen
Kuvaus: KMO kulttuuriperintöinventointi Salla		
<b>Viranomaisrekisterinro:</b>		<b>Kunto:</b> 2 Keskinertainen

<b>Arvotus:</b>	8 Muu suojeluarvo	<b>Olotila:</b>	2 Ei käytössä
<b>Selitys:</b>		<b>Kohteen suojelu:</b>	9 Muu suojeluarvo
<b>Selitys:</b>		<b>Selitys:</b>	
<b>Ympäristön suojelu:</b>	0 Ei määritelty		
<b>Selitys:</b>			



Vilmajärvi 1 kuoppa lounaaseen. Kuva: J. Puikko.

<b>Kohdetyyppi:</b>	17 Kivi- ja maarakenteet	Copyright:	© <i>Metsähallitus</i> 2008 © <i>Maanmittauslaitos</i> 1/MML/08
<b>Koordinaatit:</b>	X 7396441, Y 3561115, Z 263	Mittakaava:	1:10000



<b>Vilmalammit 1 uittotammi jäännös</b>	<b>MH-tunnus: 145147</b>
---	------------------------------

<b>Kohdetyyppi:</b>	9 Valmistuspaikat/työpaikat	<b>Haltija:</b>	191 Metsätalous Itä-Lappi
<b>Ajoitus:</b>	7116 Uusi aika	<b>Ylläpitäjä:</b>	191 Metsätalous Itä-Lappi
<b>Rakentamisvuosi:</b>		<b>Kunta:</b>	732 Salla
<b>Lukumäärä:</b>	5		

<b>Koordinaattiselitys:</b>	Keskikoordinaatti	<b>Geometria tuotettu:</b>	4 Gps-mittaus, korjaamaton
<b>Koordinaatit:</b>	X 7396572, Y 3561594, Z 264	<b>Löydöt:</b>	

### *Taustatiedot*

Kohde on merkitty vuoden 1963 topografiseen karttaan tammeksi.

### *Ympäristön kuvaus*

Kohde sijaitsee Vilmalampien luoteisosasta laskevan puron varressa, noin 25 metrin päässä puronsuusta. Puro laskee lännempänä sijaitsevaan Vilmajärveen. Kohteesta länteen sijaitsee metsäautotie noin 80 metrin päässä, joka johtaa Kalliolamminkorkiaan. Kohteen ympärillä puronvarressa kasvillisuus on korpimaista kuusi-koivu metsää, joka on luokiteltu kitumaaksi. Puron pohjoispuolella on mäntyvaltaista nuorta kasvatusmetsää, kasvillisuusluokaltaan kuivahkoa kangasta. Puron eteläpuoli on myös mäntyvaltaista kuivahkoa kangasta, mutta kehitysluokaltaan varttunutta kasvatusmetsää.

### *Kohteen kuvaus*

Kohteessa on uittotammen jäännös. Kohde on koillis-lounaisuuntainen. Ylävirran puolella lähempänä puronsuuta on n. 40 m pitkä ja leveimmillään neljä metriä leveä maa-kivivalli ja alavirran puolella kymmenen metrin leveydeltä sitä tukevia rakenteita. Vallin alareunalla on nähtävissä siihen nojaavia pystypuita ja muutama säilynyt vallin suunnan vastainen tukihirsi, jotka tukevat vallia alavirran puolelta. Tukihirsien alapäässä on kiviröykkiöt, jotka ovat halkaisijaltaan noin 1,5-2 metriä. Tukikiviröykkiöiden päässä on pystyriukuja. Kiviröykkiöitä yhteensä kahdeksan kappaletta, neljä kummallakin puolella puroa. Vedessä on rännin hirsiiä, jotka ulottuvat vallilta tukiröykkiöille asti - pohjalla on muutamia poikittaisia hirsiiä, ja niiden päälle on asetettu puron suuntaisia pitkittäisiä hirsiiä.

Kohteen lounaispuolella harjun reunassa ja koillispuolella rinteessä on pareittain yhteensä neljä maanottokuoppaa. Kuopat ovat pyöreähköjä ja jyrkkäreunaisia, halkaisijaltaan 6-8 m. Kohteen koillispuolella on heinikkoinen aukea tasanne.

uittotammen valli jäännös: X=7396587, Y= 3561603  
maanottokuoppa jäännös 1: X=7396532, Y=3561575

maanottokuoppa jäännös 2: X=7396538, Y=3561569  
 maanottokuoppa jäännös 3: X=7396610, Y=3561617  
 maanottokuoppa jäännös 4: X=7396608, Y=3561613

### ***Kohteen rajaus***

Kohde rajattiin maanpinnalla näkyvien rakenteiden perusteella.

### ***Tulkinta***

Kohteessa on viimeistään 1900-luvun puoliväliin ajoittuva uittotammen jäännös ja siihen liittyviä maanottokuoppia. Sutigis-järjestelmän tietojen mukaan lähialueella on ollut kylviä v. -39 ja -40, joten tammi voi liittyä 30-luvun hakkuisiin. Lauri Karvosen mukaan lampien pohjoispuolella on lisää vanhoja kämppiä ja tammi.

### ***Lisätietoja***

Peruskartta 1:20000. Karttalehti 363409. Maanmittauslaitos. v. 1963.

### ***Tarkastukset***

Tila: 3 Toteutettu Laji: 6 Suojeluarvojen tarkastus Tarkastusvuosi: 2012  
 Tarkastuspvm: 12.6.2012 Tarkastaja: S.Tolonen  
 Kuvaus: KMO kulttuuriperintöinventointi Salla

<b>Viranomais- rekisterinro:</b>		<b>Kunto:</b>	2 Keskinertainen
<b>Arvotus:</b>	8 Muu suojeluarvo	<b>Olotila:</b>	2 Ei käytössä
<b>Selitys:</b>		<b>Kohteen suojelu:</b>	9 Muu suojeluarvo
		<b>Selitys:</b>	
<b>Ympäristön suojelu:</b>	0 Ei määritelty		
<b>Selitys:</b>			



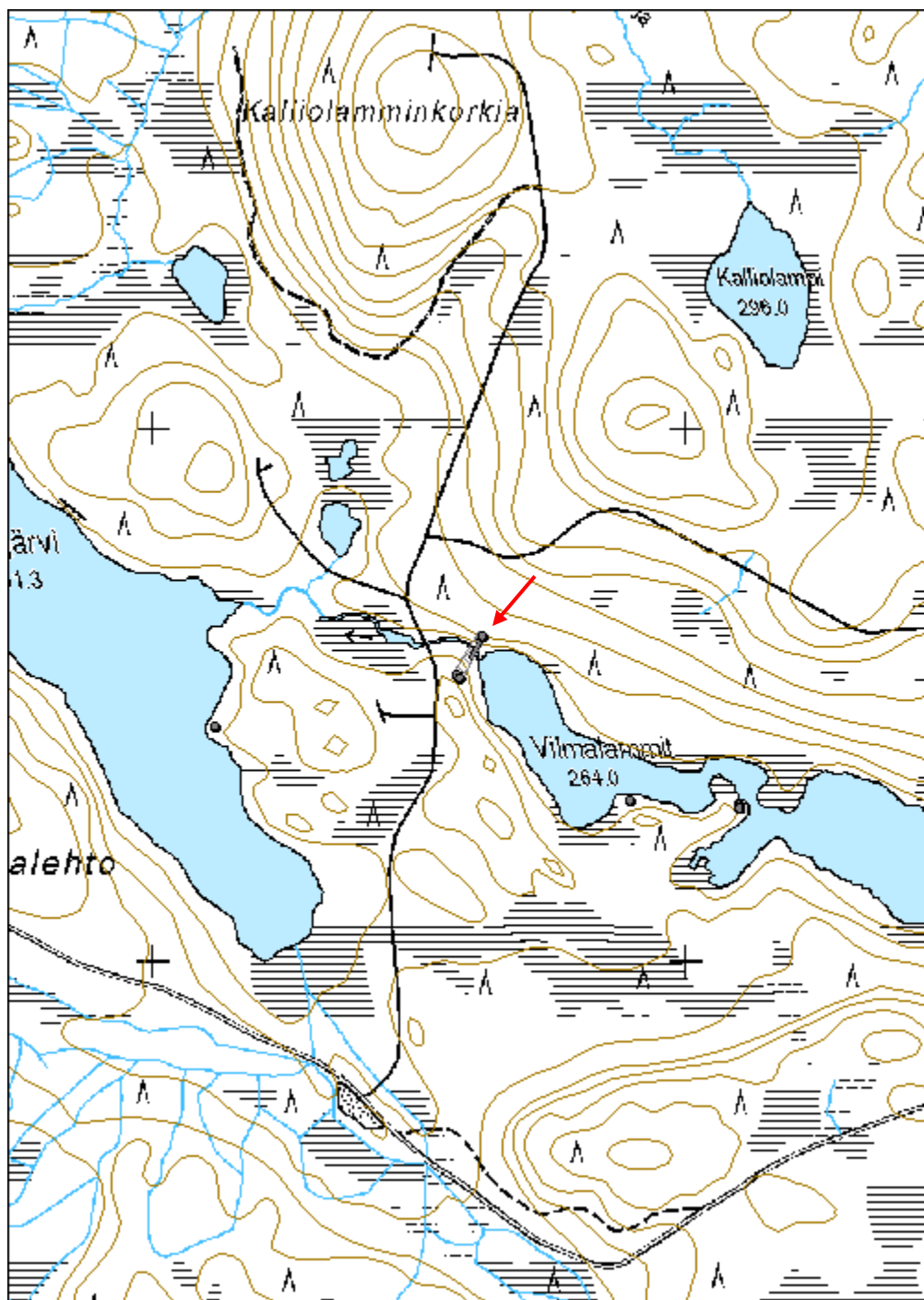


**Vilmalammit 1 uittotammen valli etelään. Kuva: J. Puikko.**



**Vilmalammit 1 maanottokuopat 1 ja 2 etelään. Kuva: J. Puikko.**

<b>Kohdetyyppi:</b>	9 Valmistuspaikat/työpaikat	Copyright:	© Metsähallitus 2008 © Maanmittauslaitos 1/MML/08
<b>Koordinaatit:</b>	X 7396572, Y 3561594, Z 264	Mittakaava:	1:10000



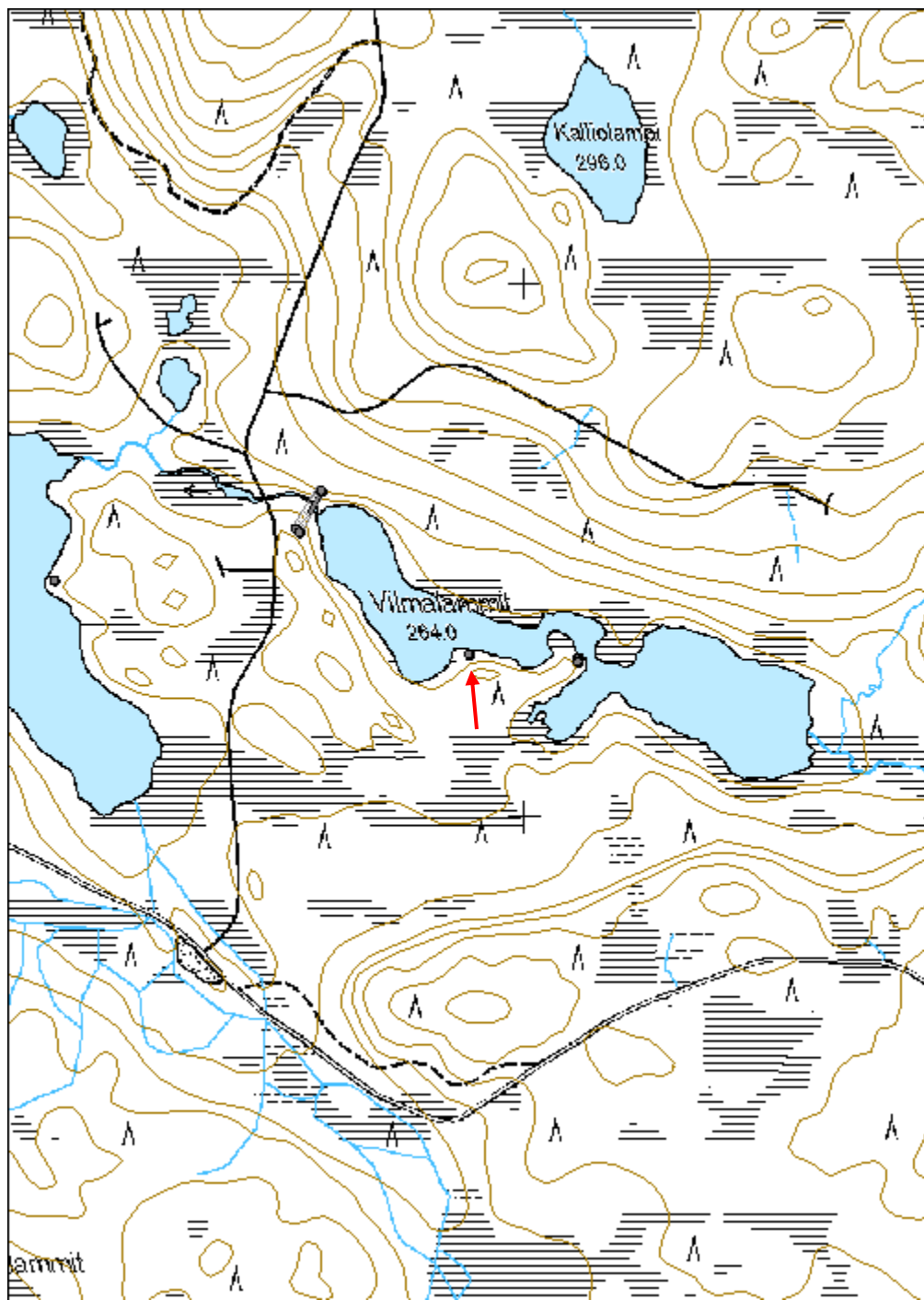
<b>Vilmalammit 2 kuoppa jäännös</b>		<b>MH-tunnus: 145212</b>	
<b>Kohdetyyppi:</b>	17 Kivi- ja maarakenteet	<b>Haltija:</b>	191 Metsätalous Itä-Lappi
<b>Ajoitus:</b>	7116 Uusi aika	<b>Ylläpitäjä:</b>	191 Metsätalous Itä-Lappi
<b>Rakentamisvuosi:</b>		<b>Kunta:</b>	732 Salla
<b>Lukumäärä:</b>	1		
<b>Koordinaattiselitys:</b>	keskikoordinaatti	<b>Geometria tuotettu:</b>	4 Gps-mittaus, korjaamaton
<b>Koordinaatit:</b>	X 7396302, Y 3561894, Z 265	<b>Löydöt:</b>	
<b><i>Taustatiedot</i></b>			
Kohde löytyi ilman ennakkotietoja.			
<b><i>Ympäristön kuvaus</i></b>			
Kohde sijaitsee Vilmalampien etelärannalla loivamuotoisessa niemessä, harjanteen reunalla, noin 13-14 merin etäisyydellä vesirajasta. Kohde sijaitsee mäntyvaltaisella kuivahkolla kankaalla. Metsikön kehitysluokka on varttunutta kasvatusmetsää ja maalaji on moreenia.			
<b><i>Kohteen kuvaus</i></b>			
Kohde on harjanteen reunaan rannan puolelle kaivettu kuoppa, jonka koillisnurkalla on kulkuaukko rantaan päin. Kohde on mitoiltaan 6 x 4 metriä ja syvyys on 1,3 metriä, vaihdellen kuitenkin eri kohdissa. Kulkuaukon leveys on kaksi metriä. Kuoppa on muodoltaan epämääräinen - se on luultavasti ollut alun perin suorakaiteen muotoinen, mutta myöhemmin kuitenkin romahtanut. Kuoppa on turvettunut ja pohjalla on suurehko pöytämäinen maakivi. Kuopan rannan puoleisessa osassa erottuu vallia.			
<b><i>Kohteen rajaus</i></b>			
Kohde rajattiin maanpinnalla näkyvien rakenteiden perusteella.			
<b><i>Tulkinta</i></b>			
Kohteen käyttötarkoitus on epäselvä. Se voi mahdollisesti olla toisen maailmansodan aikainen rakennelma, kuten vartioasema, tai muu 1900-luvulle ajoittuva väliaikainen majoituspaikka tms.			
<b><i>Tarkastukset</i></b>			
Tila: 3 Toteutettu	Laji: 6 Suojeluarvojen tarkastus	Tarkastusvuosi: 2012	
Tarkastuspvm: 12.6.2012		Tarkastaja: S.Tolonen	
Kuvaus: KMO kulttuuriperintöinventointi Salla			

<b>Viranomais- rekisterinro:</b>		<b>Kunto:</b>	2 Keskinertainen
<b>Arvotus:</b>	8 Muu suojeluarvo	<b>Olotila:</b>	2 Ei käytössä
<b>Selitys:</b>		<b>Kohteen suoja:</b>	9 Muu suojeluarvo
<b>Selitys:</b>		<b>Selitys:</b>	
<b>Ympäristön suoja:</b>	0 Ei määritelty		
<b>Selitys:</b>			



Vilmalammit 2 kuoppa itään. Kuva: J. Puikko.

<b>Kohdetyyppi:</b>	17 Kivi- ja maarakenteet	Copyright:	© <i>Metsähallitus</i> 2008 © <i>Maanmittauslaitos</i> 1/MML/08
<b>Koordinaatit:</b>	X 7396302, Y 3561894, Z 265	Mittakaava:	1:10000



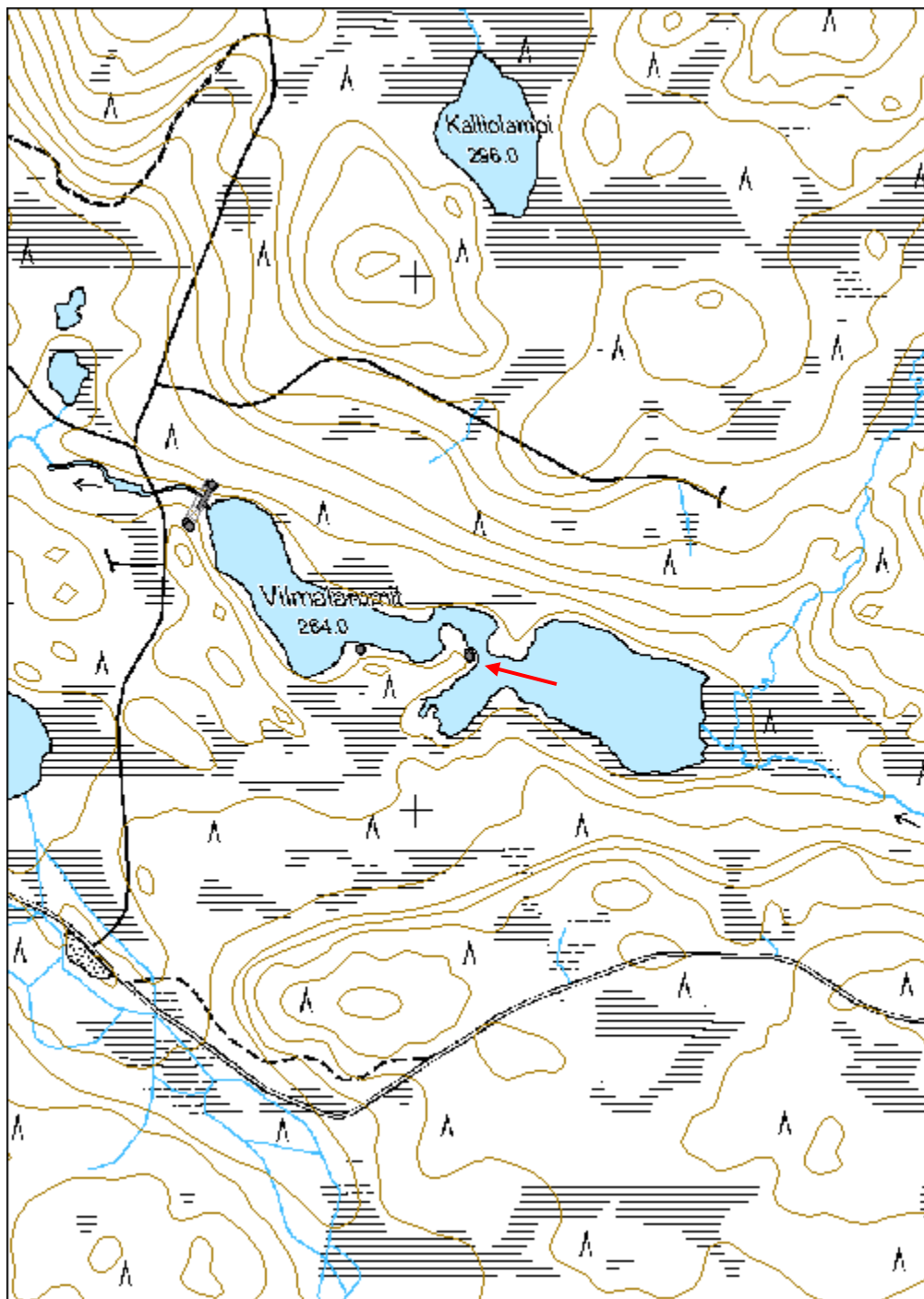
<b>Vilmalammit 3 kuoppa jäännös</b>		<b>MH-tunnus: 145213</b>	
<b>Kohdetyyppi:</b>	17 Kivi- ja maarakenteet	<b>Haltija:</b>	191 Metsätalous Itä-Lappi
<b>Ajoitus:</b>	7116 Uusi aika	<b>Ylläpitäjä:</b>	191 Metsätalous Itä-Lappi
<b>Rakentamisvuosi:</b>		<b>Kunta:</b>	732 Salla
<b>Lukumäärä:</b>	2		
<b>Koordinaattiselitys:</b>	keskikoordinaatti	<b>Geometria tuotettu:</b>	4 Gps-mittaus, korjaamaton
<b>Koordinaatit:</b>	X 7396290, Y 3562099, Z 265	<b>Löydöt:</b>	
<b><i>Taustatiedot</i></b>			
Kohde löytyi ilman ennakkotietoa			
<b><i>Ympäristön kuvaus</i></b>			
Kohde sijaitsee Vilmalammilla, niemen kärkeen ulottuvan harjanteen päässä. Niemi muodostaa kapeikon Vilmalampien puoleen väliin. Kohde ja koko niemenharjanne on mäntyvaltaista varttunutta kasvatusmetsää ja kasvillisuusluokaltaan kuivahkoa kangasta.			
<b><i>Kohteen kuvaus</i></b>			
Kohteessa on kaksi kuoppajäännöstä. Kohteista suurempi kuoppa 1 on mitoiltaan 2,7x4,3x0,9 metriä ja muodoltaan suorakulmiota muistuttava. Kuopan pitkä sivu on koillis-lounaissuuntainen. Pienempi kuoppa 2 on hieman epämääräisempi, ja se sijaitsee kolmen metrin etäisyydellä kuoppa 1:n pohjoiskulmalta pohjoiseen. Pienemmän kuopan mitat ovat 1,5x1x0,5 metriä ja sen pohjoispuolella olevan vallin leveys on 0,5-1 metriä.			
kuoppa jäännös 1: X=7396288, Y=3562099 kuoppa jäännös 2: X=7396294, Y=3562098			
<b><i>Kohteen rajaus</i></b>			
Kohde rajautuu maastossa olevien rakenteiden perusteella			
<b><i>Tulkinta</i></b>			
Kohteessa on kaksi kuoppaa, joiden käyttötarkoitus on epäselvä. Kyseessä voi olla toisen maailmansodan aikainen vartioasema tms., tai kuopat voivat olla muita 1900-luvulle ajoittuvia rakennelmia, mahdollisesti majapaikan pohjia.			
<b><i>Tarkastukset</i></b>			
Tila: 3 Toteutettu		Laji: 6 Suojeluarvojen tarkastus	Tarkastusvuosi: 2012
Tarkastuspvm: 12.6.2012		Tarkastaja: S.Tolonen	
Kuvaus: KMO kulttuuriperintöinventointi Salla			

<b>Viranomais- rekisterinro:</b>		<b>Kunto:</b>	2 Kesinkertainen
<b>Arvotus:</b>	8 Muu suojeluarvo	<b>Olotila:</b>	2 Ei käytössä
<b>Selitys:</b>		<b>Kohteen suoja:</b>	9 Muu suojeluarvo
		<b>Selitys:</b>	
<b>Ympäristön suoja:</b>	0 Ei määritely		
<b>Selitys:</b>			



Vilmalammit 3 kuoppa 1 itään. Kuva: J. Puikko.

<b>Kohdetyyppi:</b>	17 Kivi- ja maarakenteet	Copyright:	© <i>Metsähallitus</i> 2008 © <i>Maanmittauslaitos</i> 1/MML/08
<b>Koordinaatit:</b>	X 7396290, Y 3562099, Z 265	Mittakaava:	1:10000





<b>Ylimmäiset Vilmalammit 1 uittotammi jäännös</b>		<b>MH-tunnus: 145219</b>	
<b>Kohdetyyppi:</b>	9 Valmistuspaikat/työpaikat	<b>Haltija:</b>	191 Metsätalous Itä-Lappi
<b>Ajoitus:</b>	7116 Uusi aika	<b>Ylläpitäjä:</b>	191 Metsätalous Itä-Lappi
<b>Rakentamisvuosi:</b>		<b>Kunta:</b>	732 Salla
<b>Lukumäärä:</b>	1		
<b>Koordinaattiselitys:</b>	Keskikoordinaatti	<b>Geometria tuotettu:</b>	4 Gps-mittaus, korjaamaton
<b>Koordinaatit:</b>	X 7395952, Y 3564168, Z 282	<b>Löydöt:</b>	
<b><i>Taustatiedot</i></b>			
Kohde löytyi ilman ennakkotietoja.			
<b><i>Ympäristön kuvaus</i></b>			
Kohde sijaitsee Ylimmäisten Vilmalampien länsilaidasta lähtevän puron varressa, noin 86 metriä lammenrannasta alavirtaan päin. Puro laskee seuraavaksi Seppäsenlampeen, joka sijaitsee noin 670 metrinä päässä kohteesta länteen. Kohteesta noin 515 metriä etelään kulkee metsäautotie, joka lähtee Vilmalehdosta ja haarautuu Vilmajängän kohdalla koilliseen ja kaakkoon. Kohteen ympärillä valtapuuston muodostaa kuusi-koivu sekametsä, joka on luokiteltu kitumaaksi. Kasvillisuudeltaan puron varsi on tuoretta kangasta. Puron eteläpuolella kasvaa mäntyvaltaista varttunutta kasvatusmetsää, joka on kasvillisuudeltaan kuivahkoa kangasta.			
<b><i>Kohteen kuvaus</i></b>			
Kohteessa on uittotammi. Tammen maavalli on pohjoiskoillis-etelälounaissauntainen, pituudeltaan 30 m ja leveydeltään leveimmillään rannassa 4-5 m. Sen alapuolella on tukirakenteita kahdeksan metrin leveydeltä. Vallin alareunassa erottuu tukipuina olleita pystyriukuja. Alavirran puolella on valliin suuntaan nähden poikittaisia tukihirsiä, ja niiden päässä tukikiviröykkiöt, jotka ovat halkaisijaltaan 1,5 metriä ja korkeudeltaan 0,4 metriä. Kiviröykkiöitä on etelärannalla kaksi kappaletta. Purossa näkyy purkamattomia rännin hirsii ja kiviä - pohjalla on muutamia virtaan nähden poikittaisia hirsii, ja niiden päällä puron suuntaisia hirsii.			
Kohteen yläpuolella purossa on metalliverkkoa, joka on luultavasti jonkinlainen kalaeste, eikä liity tammeen.			
<b><i>Kohteen raja</i></b>			
Kohde rajattiin maanpinnalla näkyvien rakenteiden perusteella.			
<b><i>Tulkinta</i></b>			

Kohteessa todennäköisesti 1900-luvun ensimmäiselle puoliskolle ajoittuva uittotammi. Sutigis-järjestelmän tietojen mukaan lähialueella on ollut kylvöjä v. -39 ja -40, joten tammi voi liittyä 30-luvun hakkuisiin. Lauri Karvosen mukaan lampien pohjoispuolella on lisää vanhoja kämppiä ja yksi tammi.

### **Tarkastukset**

Tila: 3 Toteutettu Laji: 6 Suojeluarvojen tarkastus Tarkastusvuosi: 2012  
Tarkastuspvm: 13.6.2012 Tarkastaja: S.Tolonen  
Kuvaus: KMO kulttuuriperintöinventointi Salla

### **Viranomais- rekisterinro:**

**Kunto:** 2 Kesinkertainen

**Arvotus:** 8 Muu suojeluarvo

**Olotila:** 2 Ei käytössä

**Kohteen  
suojelu:** 9 Muu suojeluarvo

**Selitys:**

**Selitys:**

### **Ympäristön suojelu:**

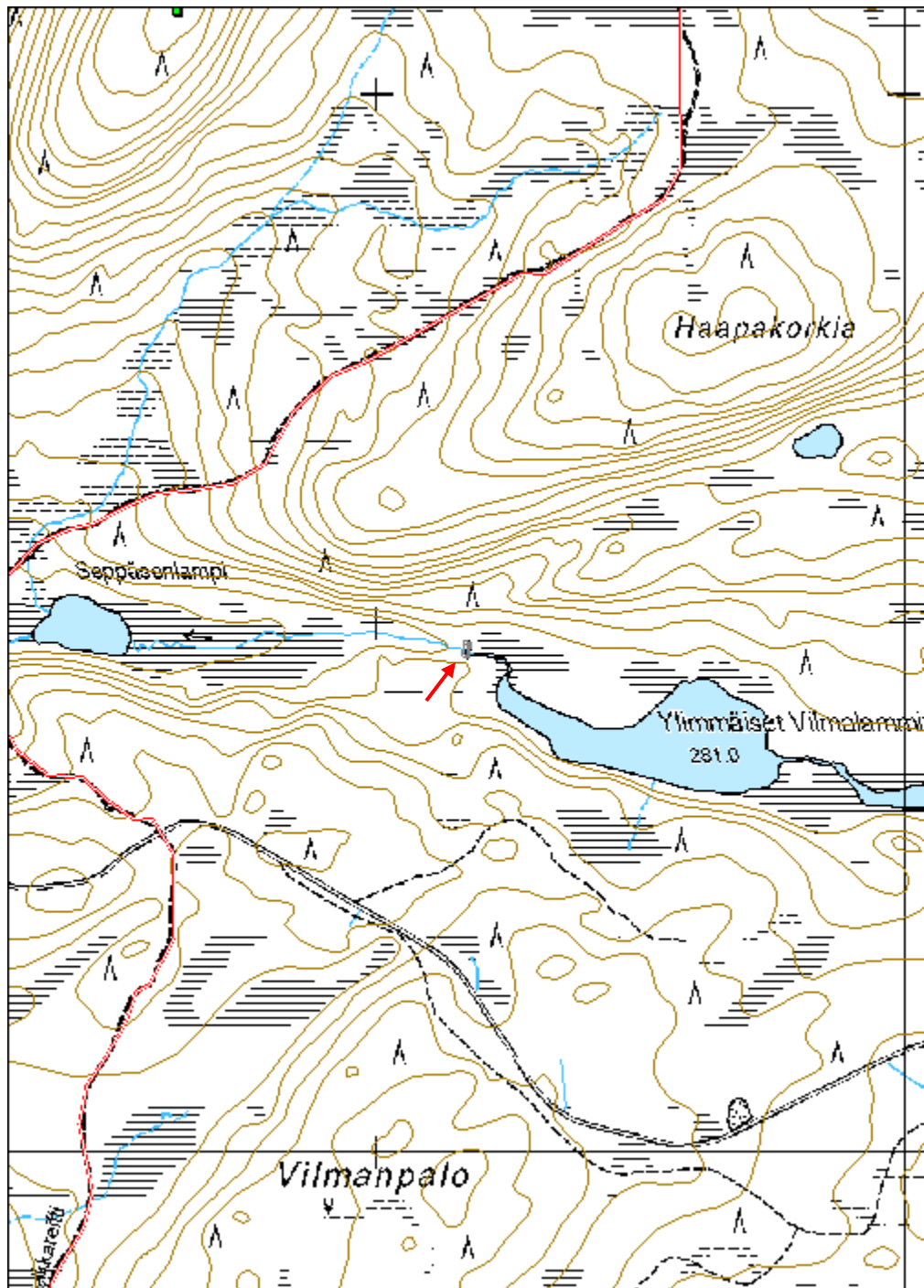
0 Ei määritelty

**Selitys:**



Ylimmäiset Vilmalammit 1 uittotammi itään. Kuva: J. Puikko.

<b>Kohdetyyppi:</b>	9 Valmistuspaikat/työpaikat	<b>Copyright:</b>	© Metsähallitus 2008 © Maanmittauslaitos 1/MML/08
<b>Koordinaatit:</b>	X 7395952, Y 3564168, Z 282	<b>Mittakaava:</b>	1:10000



<b>Vilmajänkä 1 kämpä jäännös</b>		<b>MH-tunnus: 145221</b>	
<b>Kohdetyyppi:</b>	1 Asuinpaikat	<b>Haltija:</b>	191 Metsätalous Itä-Lappi
<b>Ajoitus:</b>	7116 Uusi aika	<b>Ylläpitäjä:</b>	191 Metsätalous Itä-Lappi
<b>Rakentamisvuosi:</b>		<b>Kunta:</b>	732 Salla
<b>Lukumäärä:</b>	1		
<b>Koordinaattiselitys:</b>	keskikoordinaatti	<b>Geometria tuotettu:</b>	4 Gps-mittaus, korjaamaton
<b>Koordinaatit:</b>	X 7395348, Y 3565287, Z 293	<b>Löydöt:</b>	
<b><i>Taustatiedot</i></b>			
Kohde on merkitty Metsähallituksen Sutigis-järjestelmään.			
<b><i>Ympäristön kuvaus</i></b>			
Kohde sijaitsee Vilmajärveltä tulevan tien risteyksestä, noin 150 metriä pohjoiseen. Risteyksestä tie haarautuu koilliseen ja lounaaseen. Kohteesta luoteeseen, noin 300 metrin päässä sijaitsee Paiselampi ja noin 30 metrin päässä pohjoisessa on Vilmajängän reuna. Kohde sijaitsee vuonna 2006 äestetyllä kuviolla, mutta muokkaus ei ole vaurioittanut kohdetta. Äestetyllä alalla kasvaa viisi vuotiasta männyn tainta. Kasvillisuudeltaan kuvio on kuivahkoa kangasta ja kehitysluokaltaan taimikkoa.			
<b><i>Kohteen kuvaus</i></b>			
Kohteessa on mahdollinen kämpän pohja, jonka pituussuunta on pohjoiskoillisetelälounaissauntainen. Kämpän pohja on kaivettu maahan ja pohjan ympärillä on noin yhden metrin levyinen maavalli. Kämpän pohjan sisämitat ovat 4,1x2,6x0,9 metriä ja kämpä on ulkomitoiltaan 6,4 x 5,4 metriä. Kämpän pohjalla ei näy piisin jäännöstä. Sisäseinässä on yhden pyöröhirren jäännös.			
<b><i>Kohteen rajaus</i></b>			
Kohde rajautuu maanpinnalla näkyvien rakenteiden perusteella.			
<b><i>Tulkinta</i></b>			
Kohteessa on todennäköisesti kyseessä 1900-luvun alkuun ajoittuvan kämpän pohja. Maasto on tasaista, ja näkyvyys ympäristöön on heikko, joten paikka en tuntuisi soveltuvan sotahistorialliselle kohteelle. Sutigis-järjestelmän tietojen mukaan lähialueella on ollut kylvöjä v. -39 ja -40, joten kämpä voi liittyä 30-luvun hakkuisiin. Lauri Karvosen mukaan lampien pohjoispuolella on lisää vanhoja kämppiä ja tammi.			
<b><i>Tarkastukset</i></b>			
Tila: 3 Toteutettu		Laji: 6 Suojeluarvojen tarkastus	
		Tarkastusvuosi: 2012	

Tarkastuspvm: 13.6.2012 Tarkastaja: S.Tolonen  
 Kuvaus: KMO kulttuuriperintöinventointi Salla

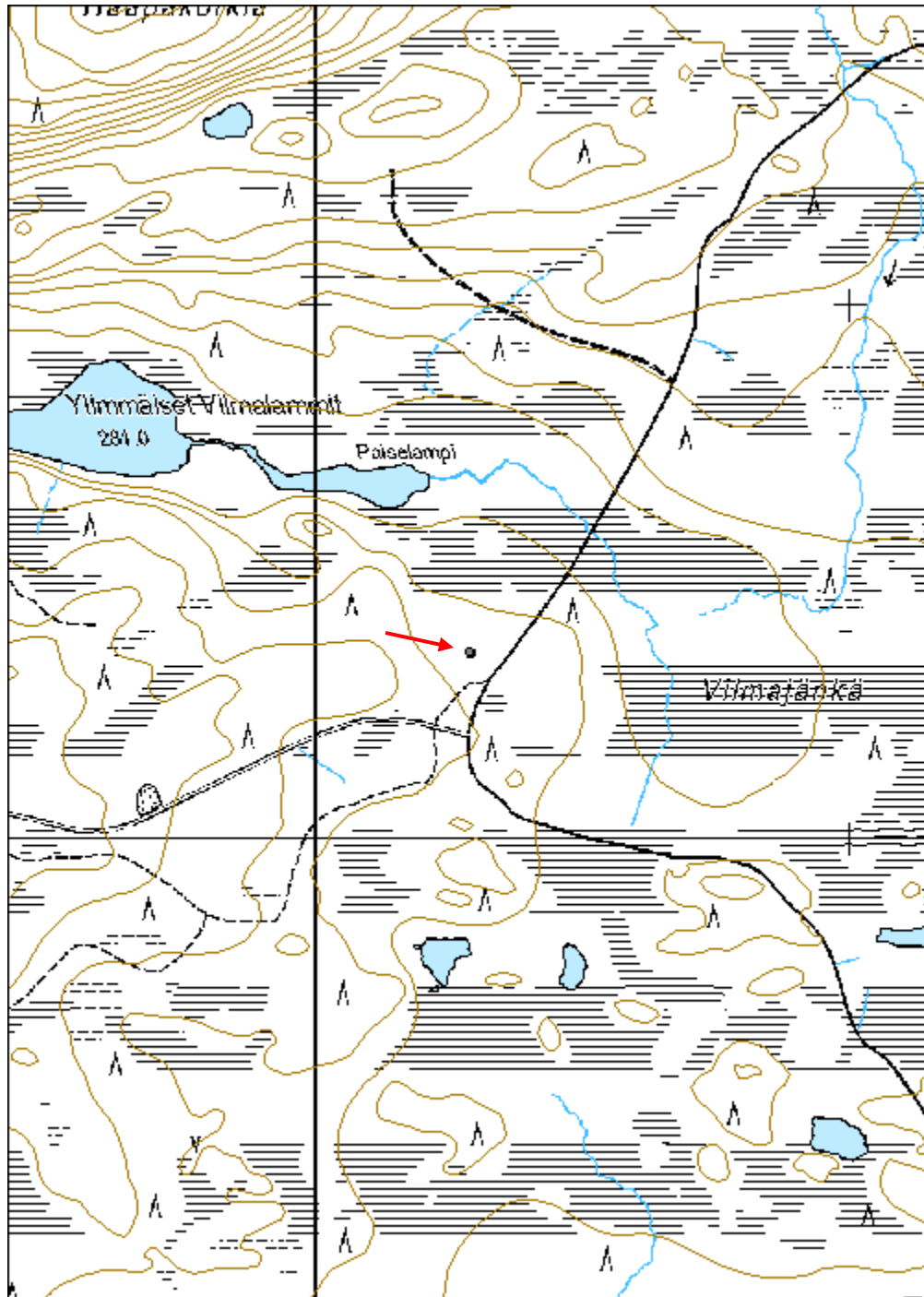
<b>Viranomais- rekisterinro:</b>		<b>Kunto:</b>	2 Keskinertainen
<b>Arvotus:</b>	8 Muu suojeluarvo	<b>Olotila:</b>	2 Ei käytössä
<b>Selitys:</b>		<b>Kohteen suojaus:</b>	9 Muu suojeluarvo
		<b>Selitys:</b>	

<b>Ympäristön suojaus:</b>	0 Ei määritelty
<b>Selitys:</b>	



Vilmajänkä 1 kämppä länteen. Kuva: J. Puikko.

<b>Kohdetyyppi:</b>	1 Asuinpaikat	<b>Copyright:</b>	© Metsähallitus 2008 © Maanmittauslaitos 1/MML/08
<b>Koordinaatit:</b>	X 7395348, Y 3565287, Z 293	<b>Mittakaava:</b>	1:10000



<b>Pahaoja 1 uittotammi jäännös</b>		<b>MH-tunnus: 146613</b>	
<b>Kohdetyyppi:</b>	9 Valmistuspaikat/työpaikat	<b>Haltija:</b>	191 Metsätalous Itä-Lappi
<b>Ajoitus:</b>	7116 Uusi aika	<b>Ylläpitäjä:</b>	191 Metsätalous Itä-Lappi
<b>Rakentamisvuosi:</b>		<b>Kunta:</b>	732 Salla
<b>Lukumäärä:</b>	1		
<b>Koordinaattiselitys:</b>	Keskikoordinaatti	<b>Geometria tuotettu:</b>	4 Gps-mittaus, korjaamaton
<b>Koordinaatit:</b>	X 7394753, Y 3559209, Z 259	<b>Löydöt:</b>	
<b><i>Taustatiedot</i></b>			
Kohde on merkitty v. 1963 topografiseen karttaan.			
<b><i>Ympäristön kuvaus</i></b>			
Kohde sijaitsee Pahaojan varressa 315 m etelään Isomaa-Pitkälampi -aluetiasta haarautuvasta Haarainvaaraan kulkevasta metsätiestä, Haarainvaaran itäpuolella. Tammen kohdalla joki on melko kapea ja jyrkkärantainen, alajuoksun puolella levittäytyy laajempi suo-alue. Kasvillisuus on mäntyvaltaista tuoretta kangasta, jossa kasvaa varttunutta kasvatusmetsikköä.			
<b><i>Kohteen kuvaus</i></b>			
Kohteessa on uittotammen jäännös. Ainoastaan joen itäpuolella olevat rakenteet käytiin tarkistamassa. Tammen maa- ja kiviaineksesta tehty koillis-lounaisuuntainen valli on itärannalla 30 pituinen ja leveimmillään joen rannassa 13 m leveä. Valli kapenee kauemmas rannasta mentäessä niin, että 5 m etäisyydellä se on enää 7 m leveä. Valliin on otettu maa-ainesta vallin alapuolelta. Alajuoksun puolella rantaa näkyy vallia tukevia puurakenteita. Vallin reunassa kulkee vallin suuntainen vaakahirsi. Vallin alapuolelta vallia tukee vallin suunnan vastaisia hirsiä, jotka vallin kohdalla kiinnittyvät salvoksilla vallin reunan pystyhirsiin. Hirsiiä on käsitelty sekä sahalla että kirveellä. Tukihirsien toisessa päässä on halkaisijaltaan 1,5-2,5 m kokoisia kiviröykkiöitä. Itärannalla näitä on 4 kappaletta. Joen kohdalla on jäljellä runsaasti joen suuntaisia rännin hirsiä, joiden alla joen pohjassa on poikkihirsiä, joihin pitkittäiset hirret on kiinnitetty puutapeilla. Rännin pituus on 24 m.			
Tammen vallin jäännös: X=7394743, Y=3559213			
<b><i>Kohteen rajaus</i></b>			
Kohde rajattiin itärannalla maanpinnalle näkyvien rakenteiden perusteella. Länsirannan rajaus on arvio.			

***Tulkinta***

Kohteessa on viimeistään 1900-luvun puoliväliin ajoittuva uittotammi. Kohteen itäpuolella oleva tammikämpä on kuitenkin mahdollisesti tätä vanhempi, jolloin tammi ajoittunee myös 1900-luvun alkupuoliskolle.

***Lisätietoja***

Topografinen kartta 1: 20 000. Karttalehti 3634 06. Maanmittauslaitos, v. 1963.

***Toimenpiteet******Tarkastukset***

Tila: 3 Toteutettu      Laji: 6 Suojeluarvojen tarkastus      Tarkastusvuosi: 2012  
 Tarkastuspvm: 13.6.2012      Tarkastaja: S. Tolonen  
 Kuvaus: KMO kulttuuriperintöinventointi Salla

**Viranomais-  
rekisterinro:****Kunto:** 1 Hyvä**Olotila:** 2 Ei käytössä**Arvotus:** 8 Muu suojeluarvo**Kohteen  
suojelu:** 9 Muu suojeluarvo**Selitys:****Selitys:****Ympäristön  
suojelu:**

0 Ei määritelty

**Selitys:**



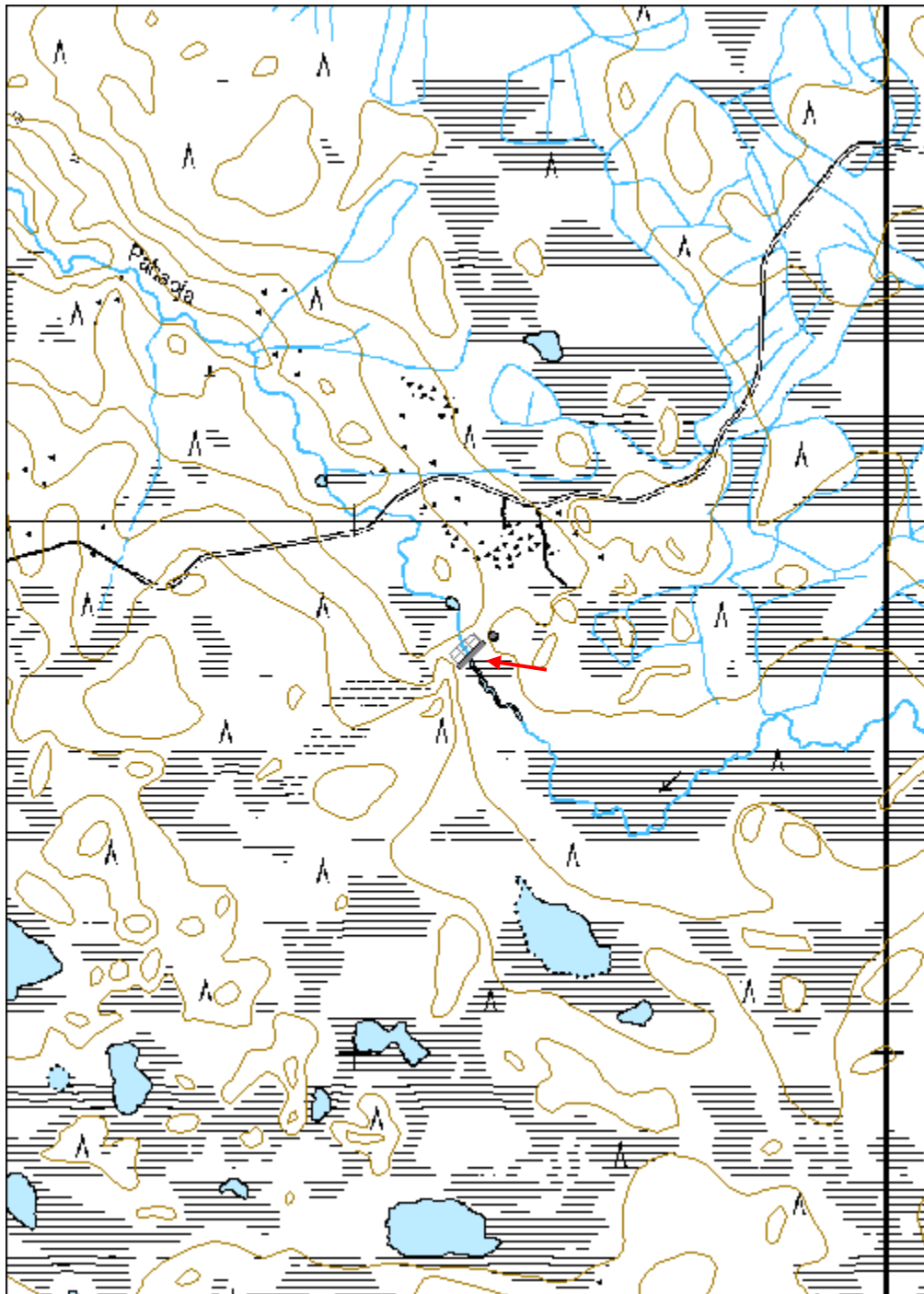


**Pahaoja 1 uittotammi alavirran puolelta kuvattuna kaakkoon. Kuva: J. Puikko.**



**Pahaoja 1 uittotammen puurakenteita ojassa. Kuva: J. Puikko.**

<b>Kohdetyyppi:</b>	9 Valmistuspaikat/työpaikat	Copyright:	© Metsähallitus 2008 © Maanmittauslaitos 1/MML/08
<b>Koordinaatit:</b>	X 7394753, Y 3559209, Z 259	Mittakaava:	1:10000



<b>Pahaoja 2 tammikämpä jäännös</b>		<b>MH-tunnus: 146614</b>	
<b>Kohdetyyppi:</b>	1 Asuinpaikat	<b>Haltija:</b>	191 Metsätalous Itä-Lappi
<b>Ajoitus:</b>	7116 Uusi aika	<b>Ylläpitäjä:</b>	191 Metsätalous Itä-Lappi
<b>Rakentamisvuosi:</b>		<b>Kunta:</b>	732 Salla
<b>Lukumäärä:</b>	4		
<b>Koordinaattiselitys:</b>	Keskikoordinaatti	<b>Geometria tuotettu:</b>	4 Gps-mittaus, korjaamaton
<b>Koordinaatit:</b>	X 7394781, Y 3559258, Z 261	<b>Löydöt:</b>	
<b><i>Taustatiedot</i></b>			
Kohde löytyi ilman ennakkotietoja.			
<b><i>Ympäristön kuvaus</i></b>			
Kohde sijaitsee Haarainvaaran ja Pahaojan itäpuolella 55 m vesirajasta itään, 275 m etelään Isomaa-Pitkälampi -aluetiasta haarautuvasta Haarainvaaraan kulkevasta metsätiestä. Kohteen länsipuolella on tammen jäännös. Kasvillisuus on mäntyvaltaista tuoretta kangasta, jossa kasvaa varttunutta kasvatusmetsikköä.			
<b><i>Kohteen kuvaus</i></b>			
Kohteessa on tammikämpän jäännös. Kämpän tupaosan mitat ovat 7,2 m x 7 m. Rakennuksen koillisivulla on mahdollisesti ollut talliosa. Tallista erottuu enää pari hirttä ja tasainen alue, johon on kerätty korjuujätettä. Noin 6,8 m pitkän talliosan mukaan lukien koko rakennuksen pituus on 13,8 m, ja rakennus on koillis-lounaissuuntainen. Tupa on paremmin säilynyt, siitä on jäljellä yksi sammaleen peittämä hirsikerta ja rakennuksen pitkän sivun vastaisia katon hirsiiä, joiden perusteella tuvan katon harja on ollut luode-kaakkoisuuntainen. Rakennuksessa ei näy lämmityslaitteen jäännöstä. Rakennus on ilmeisesti palanut - osa hirsistä on hiiltyneitä. Rakennuksen itä- ja etelänurkkien ja lounaissivun vieressä on kolme kuoppaa, jotka sijoittuvat parin metrin etäisyydelle kämpästä. Kuopat ovat kooltaan 1,2-1,3 m x 0,5-0,9 m x 0,2-0,4 m. Rakennuksen luoteispuolella on heinikkoinen kenttä. Kämpän vallien päällä kasvaa 75-80 -vuotiaita mäntyjä.			
<b><i>Kohteen rajaus</i></b>			
Kohde rajattiin maanpinnalle näkyvien rakenteiden perusteella.			
<b><i>Tulkinta</i></b>			
Kohteessa on länsipuolella olevaan uittotammeen liittyvä tammikämpän jäännös. Kohde ajoittuu viimeistään 1900-luvun puoliväliin, mutta on vaikuttaisi puuston perusteella olevan vanhempi. V. 1963 topografiseen karttaan kämppää ei ole enää merkitty.			
<b><i>Tarkastukset</i></b>			

Tila: 3 Toteutettu Laji: 6 Suojeluarvojen tarkastus Tarkastusvuosi: 2012  
 Tarkastuspvm: 13.6.2012 Tarkastaja: S. Tolonen  
 Kuvaus: KMO kulttuuriperintöinventointi Salla

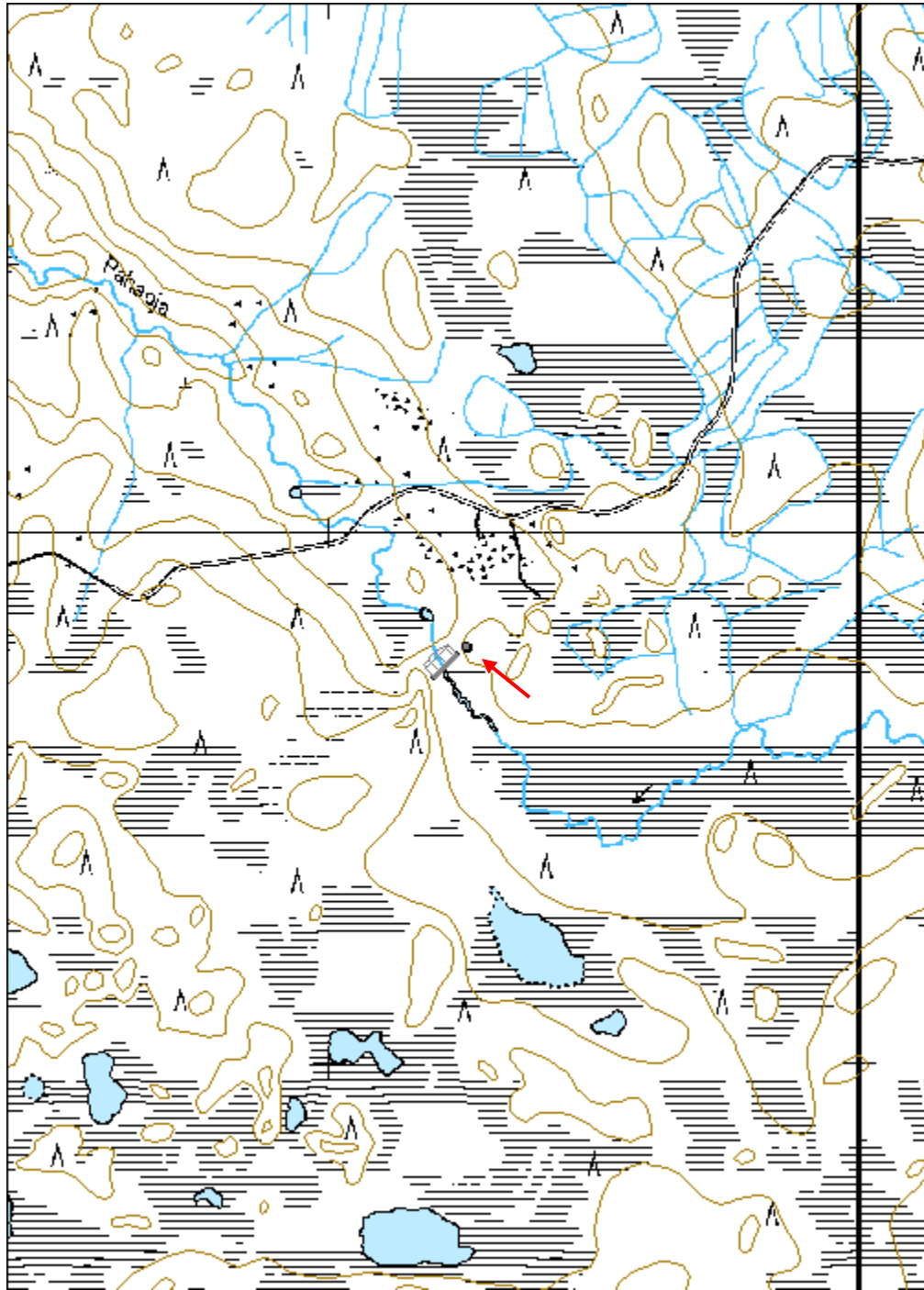
<b>Viranomais- rekisterinro:</b>		<b>Kunto:</b>	2 Kesinkertainen
<b>Arvotus:</b>	8 Muu suojeluarvo	<b>Olotila:</b>	2 Ei käytössä
<b>Selitys:</b>		<b>Kohteen suojelu:</b>	9 Muu suojeluarvo
		<b>Selitys:</b>	

<b>Ympäristön suojelu:</b>	0 Ei määritelty
<b>Selitys:</b>	



Pahaoja 2 tammikämpä etelään. Kuva: J. Puikko.

<b>Kohdetyyppi:</b>	1 Asuinpaikat	Copyright:	© Metsähallitus 2008 © Maanmittauslaitos 1/MML/08
<b>Koordinaatit:</b>	X 7394781, Y 3559258, Z 261	Mittakaava:	1:10000



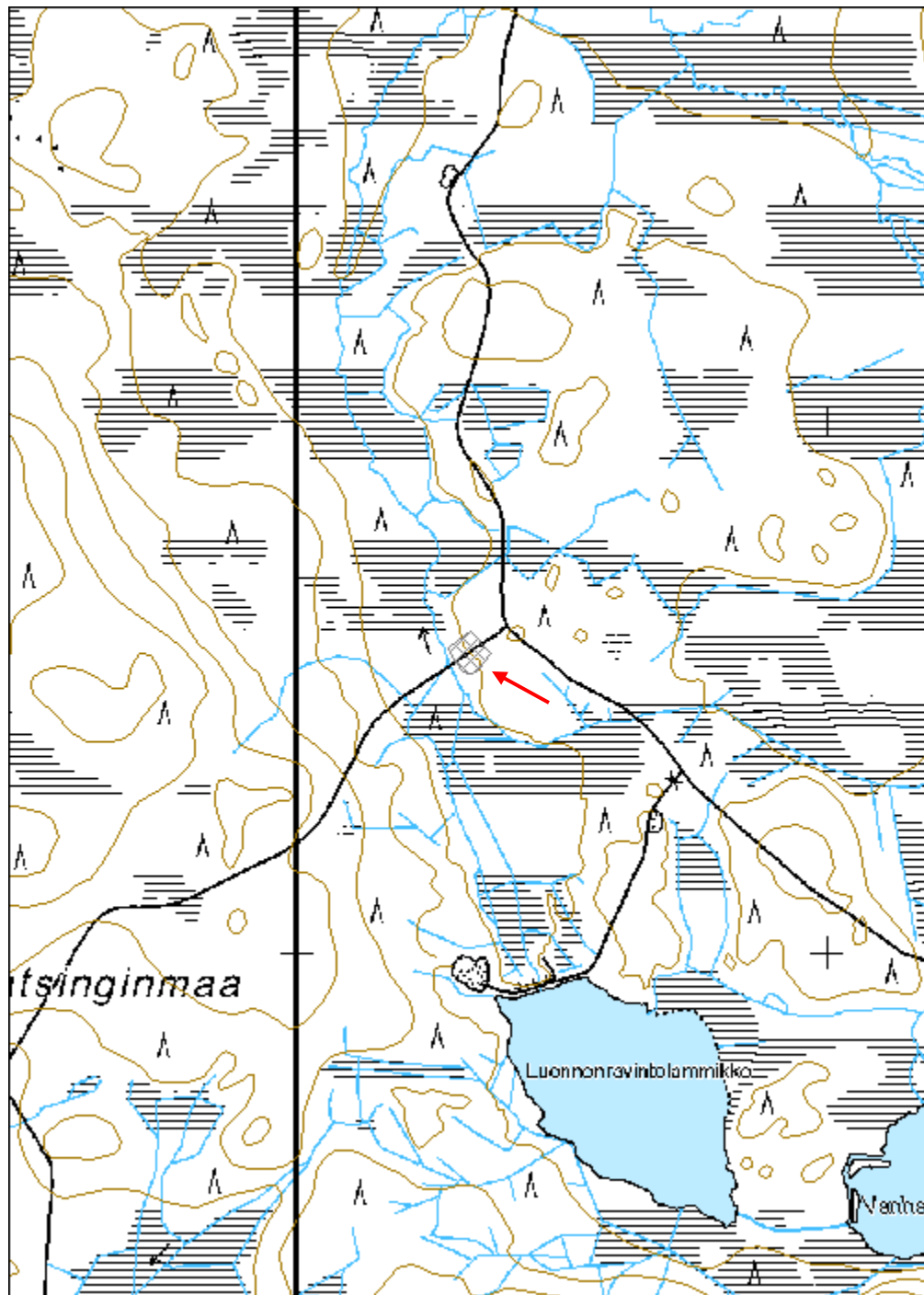
<b>Aatsinginmaa 1 kämppä jäännös</b>		<b>MH-tunnus: 145713</b>	
<b>Kohdetyyppi:</b>	1 Asuinpaikat	<b>Haltija:</b>	191 Metsätalous Itä-Lappi
<b>Ajoitus:</b>	7116 Uusi aika	<b>Ylläpitäjä:</b>	191 Metsätalous Itä-Lappi
<b>Rakentamisvuosi:</b>		<b>Kunta:</b>	732 Salla
<b>Lukumäärä:</b>	1		
<b>Koordinaattiselitys:</b>	Keskikoordinaatti	<b>Geometria tuotettu:</b>	4 Gps-mittaus, korjaamaton
<b>Koordinaatit:</b>	X 7392564, Y 3560324, Z 240	<b>Löydöt:</b>	
<b><i>Taustatiedot</i></b>			
Kämpä on merkitty v. 1969 Sallan hoitoalueen karttaan.			
<b><i>Ympäristön kuvaus</i></b>			
Kohde sijaitsee Aatsinginmaan itäpuolella suon laidassa, Aatsinginmaan läpi johtavan tien varressa molemmin puolin tietä. Kohteen vieressä, noin 40 metriä koilliseen on Y-risteys, josta tie haarautuu pohjoiseen Vilmajärven suuntaan sekä kaakkoon Vittikkoselän suuntaan. Kohteella ei kasva juurikaan puustoa, vaan tien molemmin puolin on heinittynyt aukio. Aukean ympärillä kasvaa mäntyvaltaista varttunutta kasvatusmetsää, joka on kasvillisuudeltaan tuoretta kangasta.			
<b><i>Kohteen kuvaus</i></b>			
Kohteessa on puretun parakkikämpän paikka. Kämpän pihapiiri näkyy heinikkoisena alueena, jossa on muutama yksittäinen kuoppa ja kämpästä jäänyttä romua, kuten lautoja, hella, vesiputki ja tynnyri. Alue on osittain aurattu ja lounaisosasta laajalta alueelta on otettu maata. Yhtään rakennuksen pohjaa ei enää erotu. Tien eteläpuolella on tasainen alue, jossa kämppä on mahdollisesti sijainnut.			
<b><i>Kohteen rajaus</i></b>			
Kohde rajautuu tien molemmin puolin metsänreunaa myötäillen.			
<b><i>Tulkinta</i></b>			
Kohteessa on purettu parakkikämpä, joka ajoittuu 1960-luvulle.			
<b><i>Lisätietoja</i></b>			
Talousskartta. Sallan hoitoalue. 7. karttalehti. Metsähallitus, v. 1969			
<b><i>Tarkastukset</i></b>			
Tila: 3 Toteutettu	Laji: 6 Suojeluarvojen tarkastus	Tarkastusvuosi: 2012	
Tarkastuspvm: 13.6.2012		Tarkastaja: S. Tolonen	
Kuvaus: KMO kulttuuriperintöinventointi Salla			

<b>Viranomais- rekisterinro:</b>		<b>Kunto:</b>	3 Huono
<b>Arvotus:</b>	99 Ei suojeluarvoa	<b>Olotila:</b>	2 Ei käytössä
<b>Selitys:</b>		<b>Kohteen suojelu:</b>	99 Ei suojeluarvoa
		<b>Selitys:</b>	
<b>Ympäristön suojelu:</b>	0 Ei määritely		
<b>Selitys:</b>			



Aatsinginmaa 1 kämpän paikka kaakkoon, kuvassa tien eteläpuolista aluetta. Kuva: J. Puikko.

<b>Kohdetyyppi:</b>	1 Asuinpaikat	Copyright:	© Metsähallitus 2008 © Maanmittauslaitos 1/MML/08
<b>Koordinaatit:</b>	X 7392564, Y 3560324, Z 240	Mittakaava:	1:10000





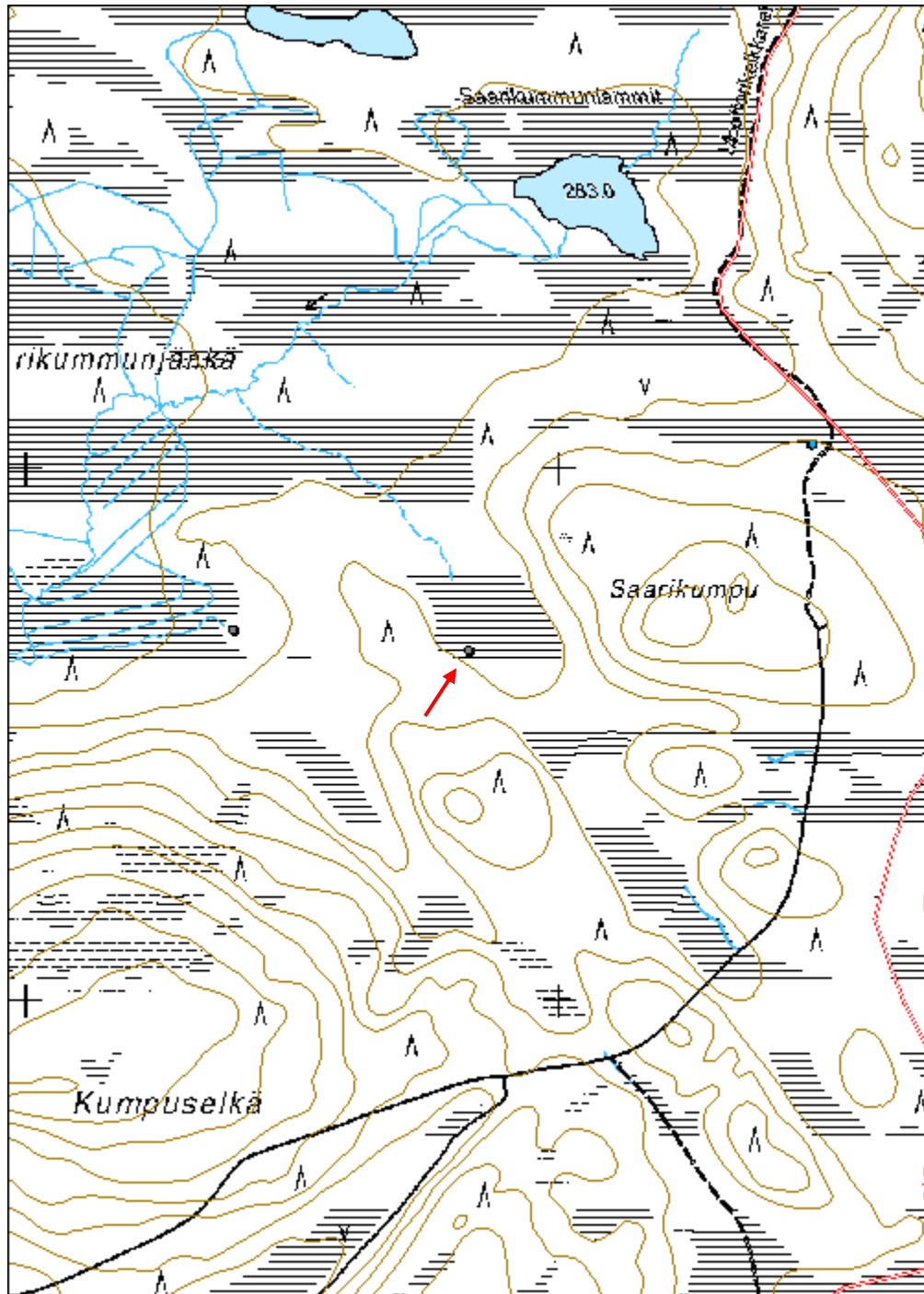
<b>Kumpuselkä 1 ristikko jäännös</b>		<b>MH-tunnus: 145235</b>	
<b>Kohdetyyppi:</b>	9 Valmistuspaikat/työpaikat	<b>Haltija:</b>	191 Metsätalous Itä-Lappi
<b>Ajoitus:</b>	7116 Uusi aika	<b>Ylläpitäjä:</b>	191 Metsätalous Itä-Lappi
<b>Rakentamisvuosi:</b>		<b>Kunta:</b>	732 Salla
<b>Lukumäärä:</b>	1		
<b>Koordinaattiselitys:</b>	Keskikoordinaatti	<b>Geometria tuotettu:</b>	4 Gps-mittaus, korjaamaton
<b>Koordinaatit:</b>	X 7393656, Y 3562829, Z 286	<b>Löydöt:</b>	
<b><i>Taustatiedot</i></b>			
Kohde löytyi ilman ennakkotietoa.			
<b><i>Ympäristön kuvaus</i></b>			
Kohde sijaitsee Kumpuselän koillislaidalla rämeellä, jossa kasvaa harvakseltaan kitukasvuista mäntyä. Alue on luokiteltu joutomaaksi. Kohteen itäpuolella on nevaa ja länsipuolella alkaa metsämaa noin 60 metrin päässä. Kohteesta on matkaa lähimmälle metsäautotielle noin 800 metriä kaakkoon.			
<b><i>Kohteen kuvaus</i></b>			
Kohteessa on kolmionmuotoinen ristikko, johon on kasattu kuorittua sahalla katkaistua 2-2,3 metrin pituista puuta.			
<b><i>Kohteen rajaus</i></b>			
Kohde rajautuu maastossa näkyvien rakenteiden perusteella.			
<b><i>Tulkinta</i></b>			
Kohteessa on 1900-luvulle ajoittuva kolmionmuotoinen ristikko.			
<b><i>Tarkastukset</i></b>			
Tila: 3 Toteutettu		Laji: 6 Suojeluarvojen tarkastus	Tarkastusvuosi: 2012
Tarkastuspvm: 14.6.2012		Tarkastaja: S.Tolonen	
Kuvaus: KMO kulttuuriperintöinventointi Salla			
<b>Viranomaisrekisterinro:</b>		<b>Kunto:</b>	1 Hyvä
		<b>Olotila:</b>	2 Ei käytössä
<b>Arvotus:</b>	99 Ei suojeluarvoa	<b>Kohteen</b>	99 Ei suojeluarvoa

<b>Selitys:</b>	<b>suojelu:</b> <b>Selitys:</b>
<b>Ympäristön suojelu:</b>	0 Ei määritelty
<b>Selitys:</b>	



**Kumpuselkä 1 ristikko pohjoiseen. Kuva: J. Puikko.**

<b>Kohdetyyppi:</b>	9 Valmistuspaikat/työpaikat	Copyright:	© Metsähallitus 2008 © Maanmittauslaitos 1/MML/08
<b>Koordinaatit:</b>	X 7393656, Y 3562829, Z 286	Mittakaava:	1:10000



<b>Kumpuselkä 2 kämppä jäännös</b>		<b>MH-tunnus: 145237</b>	
<b>Kohdetyyppi:</b>	1 Asuinpaikat	<b>Haltija:</b>	191 Metsätalous Itä-Lappi
<b>Ajoitus:</b>	7116 Uusi aika	<b>Ylläpitäjä:</b>	191 Metsätalous Itä-Lappi
<b>Rakentamisvuosi:</b>		<b>Kunta:</b>	732 Salla
<b>Lukumäärä:</b>	1		
<b>Koordinaattiselitys:</b>	Keskikoordinaatti	<b>Geometria tuotettu:</b>	4 Gps-mittaus, korjaamaton
<b>Koordinaatit:</b>	X 7393695, Y 3562386, Z 283	<b>Löydöt:</b>	
<b><i>Taustatiedot</i></b>			
Kohde on merkitty Metsähallituksen Sutigis-järjestelmään.			
<b><i>Ympäristön kuvaus</i></b>			
Kohde sijaitsee Kumpuselän pohjoisosassa Saarikummunjängän reunassa. Kohteen ympärillä kasvaa mäntyvaltaista varttunutta kasvatusmetsää, joka on kasvillisuusluokaltaan kuivahkoa kangasta. Männyn lisäksi kohteen ympärillä kasvaa kuusia ja koivuja. Kohteen ympäristössä on myös runsaasti vanhoja kuitupuukasoja.			
<b><i>Kohteen kuvaus</i></b>			
Kohteessa on kaksipäisen kämpän jäännös. Toisessa päässä on luultavasti tupa ja toisessa talli. Rakennuksen pitkä sivu on eteläkaako-pohjoisluodesuuntainen. Talliosa on luultavasti rakennuksen pohjoisluoteen puoleinen pää ja tupa eteläkaakonpuoleinen pää. Rakennuksen kokonaismitta on 14,4x7,4 metriä, josta talli on 8,1 metriä ja tupa 6,3 metriä pitkä. Leveydeltään tupa ja talli ovat samanmittaisia. Rakennuksesta on jäljellä yksi pyöröhirsikerta. Hirsien salvokset ovat sahattuja koirankauloja ja hirsien päät on katkaistu sahalla. Salvoksen kohdalta hirsien sivuista on veistetty osa pois hirren suoristamiseksi. Katosta on jäljellä vuoliaisia ja ruoteita, joina on käytetty kokonaisia ja halkaistuja riukuja. Vuoliaiset ovat rakennuksen lyhyen sivun suuntaisia. Piisinjäännöstä ei ole näkyvässä. Osa rakennuksen hirsistä on hiiltynyt, mikä voi viitata rakennuksen paloon jossain vaiheessa. Rakennuksen päällä kasvaa 50-60 -vuotiasta sekapuuta.			
<b><i>Kohteen rajaus</i></b>			
Kohde rajautuu maastossa näkyvien rakenteiden perusteella.			
<b><i>Tulkinta</i></b>			
Kohde on kaksipäisen metsätyökämpän jäännös, jossa on luultavasti ollut tupa ja talli. Kämpä ajoittune 1900-luvun alkupuolelle.			
<b><i>Tarkastukset</i></b>			
Tila: 3 Toteutettu	Laji: 6 Suojeluarvojen tarkastus	Tarkastusvuosi: 2012	

Tarkastuspvm: 14.6.2012 Tarkastaja: S.Tolonen  
 Kuvaus: KMO kulttuuriperintöinventointi Salla

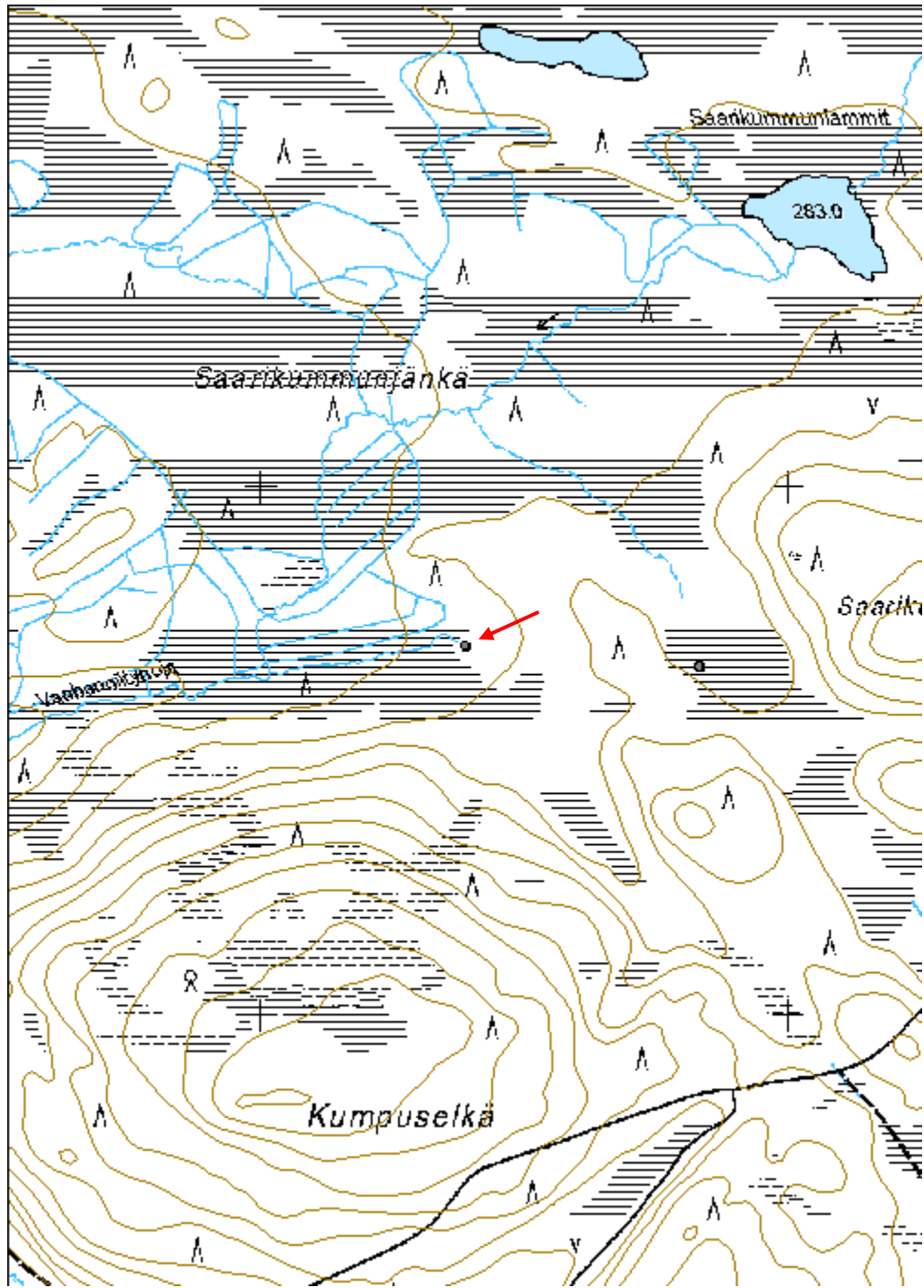
<b>Viranomais- rekisterinro:</b>		<b>Kunto:</b>	2 Keskinertainen
<b>Arvotus:</b>	8 Muu suojeluarvo	<b>Olotila:</b>	2 Ei käytössä
<b>Selitys:</b>		<b>Kohteen suojaus:</b>	9 Muu suojeluarvo
		<b>Selitys:</b>	

<b>Ympäristön suojaus:</b>	0 Ei määritelty
<b>Selitys:</b>	



Kumpuselkä 2 kämpän tallipääty koilliseen. Kuva: J. Puikko.

<b>Kohdetyyppi:</b>	1 Asuinpaikat	<b>Copyright:</b>	© Metsähallitus 2008 © Maanmittauslaitos 1/MML/08
<b>Koordinaatit:</b>	X 7393695, Y 3562386, Z 283	<b>Mittakaava:</b>	1:10000



<b>Pitkälampi 1 uittotammi jäännös</b>		<b>MH-tunnus: 145240</b>	
<b>Kohdetyyppi:</b>	9 Valmistuspaikat/työpaikat	<b>Haltija:</b>	191 Metsätalous Itä-Lappi
<b>Ajoitus:</b>	7116 Uusi aika	<b>Ylläpitäjä:</b>	191 Metsätalous Itä-Lappi
<b>Rakentamisvuosi:</b>		<b>Kunta:</b>	732 Salla
<b>Lukumäärä:</b>	1		
<b>Koordinaattiselitys:</b>	Keskikoordinaatti	<b>Geometria tuotettu:</b>	4 Gps-mittaus, korjaamaton
<b>Koordinaatit:</b>	X 7390762, Y 3562521, Z 285	<b>Löydöt:</b>	
<b><i>Taustatiedot</i></b>			
Kohde on merkitty v. 1963 topografiseen karttaan.			
<b><i>Ympäristön kuvaus</i></b>			
Kohde sijaitsee Pitkälammesta laskevan puron varressa, noin 140 metriä lammen pohjoispäästä länteen. Kohteesta noin 35 metriä alavirtaan päin menee metsäautotie puron ylitse. Ylityspaikka on kunnostettu kesällä 2011. Kohteen eteläpuolelta menee moottorikelkkareitti, joka ylittää puron kohteen itäpuolelta noin 30 metrin päästä. Kohteen ympäristö on puron eteläpuolella kitumaan rämettä, jossa kasvaa harvakseltaan mäntyä. Kohteen pohjoispuoli on sen sijaan puustoisempaa mäntyvaltaista nuorta kasvatusmetsää, kasvillisuusluokaltaan kuivahkoa kangasta.			
<b><i>Kohteen kuvaus</i></b>			
Kohteessa on uittotammen jäännös. Tammen maavalli on pohjoisluode-itäkaakkosuuntainen, pituudeltaan 30 m ja leveimmillään puron rannassa 4 m. Tukirakenteita on kahdeksan metrin leveydeltä alavirran puolella lännessä. Maavallin alareunassa on pystyriukuja ja -hirsiiä, joita tukevat alapuolelta tukihirret. Hirsien päät on katkaistu sahalla. Tukihirsien päihin on kasattu muutamia kiviä. Maavalliin on otettu maata sekä vallin ylä- että alapuolelta. Vallin kohdalla purossa on jäljellä yksi poikkihirsi.			
<b><i>Kohteen rajaus</i></b>			
Kohde rajautuu maanpinnalla näkyvien rakenteiden perusteella.			
<b><i>Tulkinta</i></b>			
Kohteessa on viimeistään 1900-luvun puoliväliin ajoittuva uittotammi.			
<b><i>Lisätietoja</i></b>			
Peruskartta 1:20000. Karttalehti 363409. Maanmittauslaitos, v. 1963.			

**Tarkastukset**

Tila: 3 Toteutettu Laji: 6 Suojeluarvojen tarkastus Tarkastusvuosi: 2012  
 Tarkastuspvm: 14.6.2012 Tarkastaja: S.Tolonen  
 Kuvaus: KMO kulttuuriperintöinventointi Salla

<b>Viranomais- rekisterinro:</b>		<b>Kunto:</b>	2 Keskinertainen
<b>Arvotus:</b>	8 Muu suojeluarvo	<b>Olotila:</b>	2 Ei käytössä
<b>Selitys:</b>		<b>Kohteen suojelu:</b>	9 Muu suojeluarvo
		<b>Selitys:</b>	

<b>Ympäristön suojelu:</b>	0 Ei määritelty
--------------------------------	-----------------

<b>Selitys:</b>	
-----------------	--



Pitkälampi 1 uittotammi, kuva pohjoisrannalta etelään. Kuva: J. Puikko.



<b>Kohdetyyppi:</b>	9 Valmistuspaikat/työpaikat	Copyright:	© Metsähallitus 2008 © Maanmittauslaitos 1/MML/08
<b>Koordinaatit:</b>	X 7390762, Y 3562521, Z 285	Mittakaava:	1:10000

