

ARKEOLOGISEN KOHTEEN
TARKASTUS

--	--	--

Tunnistetiedot

Kunta: Varpaisjärvi Inventointinumero: 2.803.Alue: Paloinen Luokka: IINimi: Siikamäki Ajoitus: kivikausiKohteen laji: kivikautinen asuinpaikka Lukumäärä: _____

Kohteesta muita kortteja _____ kpl (ks. täyttöohjeet)

Tarkastaja: Jouko Aroaho Tarkastusaika: 28./ 8.19 93

Sijaintitiedot

Peruskartta: 3334 03 SYVÄRINPÄÄ Pinta-ala _____x= 7035 19 y= 545 90 z= n 110Suunta ja etäisyys kirkosta tms. Varpaisjärven kirkosta 10,4 km NE

Hoito ja kunto (ks. täyttöohjeet)

A B C D E F G

Tila ja omistaja (ks. täyttöohjeet)

Kylä/kaupunginosa: _____
Paloinen RN:o 3:71Tila/Rno/nimi: Siikamäki

tai Kortteli/tontti/palsta: _____

Omistaja: Mähönen Juno Puhelin: 977-74170Osoite: _____ Postitmp: 73250 KORPIJÄRVIKiinteistötunnus: Vuokrattu, ks. huomautukset

Lisää kiinteistöjä kpl

Aiemmat tiedot:

Ver. 6/93

Aiemmat löydöt:

KuM (=KM 27933), latteä tasataltta

Tarkastuslöydöt:

KuM

kivi, jossa hiomajälkeä, kvartssia

TARKASTUSKERTOMUS

Liitteet:

kartat _____
muut liitteet ~~F.a. 3560-4~~ _____
negatiivit _____
diat _____

~~Tarkastuskäynti Varpaisjärvellä lauantaina, 28.8.1993~~

Tarkastuksen aihe:

Kohteen kuvaus:

Käynti tarkastelemassa 28.8.1993 Varpaisjärven Paloisten kylässä Atronjoen pohjoispuolisia rantapenkereitä. Samalla poikkesin katsomaan Uno Mähösen omistaman Siikamäen talon ympäryspeltoja, koska 23.8.1993 maanomistaja oli lähettänyt Kuopion museoon talon läheltä löytämänsä kivitaltan (KuM _____), kts. verif. 6/93. - Talossa ei ollut ketään paikalla, kiersin yksin tarkastamassa talon kohdalla mutta tien toisella puolella sijaitsevan pellon perunamaata sekä n. 80-100 m päärakennuksesta koilliseen, pienellä kumpareella sijaitsevaa kasvi-perunamaata. Jälkimmäisessä kohteessa huomasin maassa kvartsi-iskoksia sekä kiven, jossa on hiomapintaa (KuM _____). On mahdollista, että löytöalue ulottuu loivasti etelälounaaseen, kohti Atronjokea viettävässä rinteessä muutaman aarin laajuista kasvimaata laajemmallekin, mutta muutoin kesantona kasvavalla pellolla ei asiasta ollut varmistuminen. Maanomistajan löytämä taltta on noin 100 m:n päästä kumpareesta, ja nähtävästi asuinpaikkaan liitettävä löytö. Taltan löytökohta on jäänyt aikanaan tien alle.

Ympäristö ja maasto: (vesistö, vesistökoodi, rakennukset, tiet, sorakuopat jne)

Atronjoen pohjoispuolella peltokumpare, joka viettää kohti jokea. Maaperä hiekkaa, saven ja mullan sekaista.

Laajuuden arviointiperuste:

Luokitusehdotus perusteluineen:

kivikautinen asuinapaikka, II

Ehdotus suoja-alueeksi: _____

Havaintomahdollisuudet: _____ Vain kasvimaalla istutusten välissä

Opas: _____

Rauhoitustoimenpiteet maastossa:

Oltu puhelimitse yhteydessä Aino Mähöseen 30.8.1993, kerrottu.

Tiedossa olevat maankäyttösuunnitelmat, kiireellisyys:

Karjanpito lopetettu, ei erityisiä maankäyttötarpeita

Lähilöytöjä:

2.802. Hanhikangas, kivik. asp., II

Selostus jätetty

31. 8. 93
/ 19

Kuopio

Aika

Paikka


Jouko Aroalho

Allekirjoitus

Jatkotoimenpiteitä:

Huomautuksia (esim perimätieto) ja lisäyksiä:

Täyttöohjeita:

Tunnistetiedot

Mikäli kohteen alueella on useampia muinaisjäännöslajeja (esim. asuinpaikka ja röykkiöitä), täytä samalla nimellä ja inventointinumerolla useampi kortti

Hoito ja kunto

A. Kunto: 1=koskematon, 2= tutkittu osittain, 3= tutkittu kokonaan, 4=tuhoutunut osittain, 5= tuhoutunut kokonaan, 6=tutkittu ja tuhoutunut osittain, 7=tutkittu ja tuhoutunut kokonaan

B. Alkuperäisyys: 1=täysin alkuperäinen, 2=entisoity osittain, 3=entisoity kokonaan, 4=siirretty alkuperäiseltä paikaltaan

C. Hoitotarve: 1=vaatii entistämistä, 2=vaatii kunnostamista, 3=vaatii puhdistamista tai esiin kaivamista, 4=vaatii tuki- tai suojarakenteita, 5=vaatii tutkimuksia tuhoutumisen estämiseksi, 6=vaatii jatkuvaa hoitoa, 7=ei vaadi hoitotoimenpiteitä

D: Hoitotilanne: 1=peruskunnostettu, 2= tuettu rakentein, 3=pidetään puhtaana

E: Rajaustarkkuus: 1=rajattu arvion pohjalta, 2= rajattu osittaisella koekaivauksella, 3= rajattu kokonaan epävarmasti koekaivauksin, 4= rajattu kokonaan luotettavin koekaivauksin, 5=rajattu näkyvien rakenteiden perusteella

F: Vahvistustapa: 1=rajattu vain muinaisjäännös, 2=rajattu vain suoja-alue, 3=rajattu sekä muinaisjäännös että suoja-alue

G: Maastomerkintä: 1=kuparitaulu, 2=kertova taulu, 3=paalurajaus ilman taulua, 4=paalurajaus ja taulu, 5= aitaus ja taulu, 6=rakennus ympärillä ja taulu

Tila ja omistaja

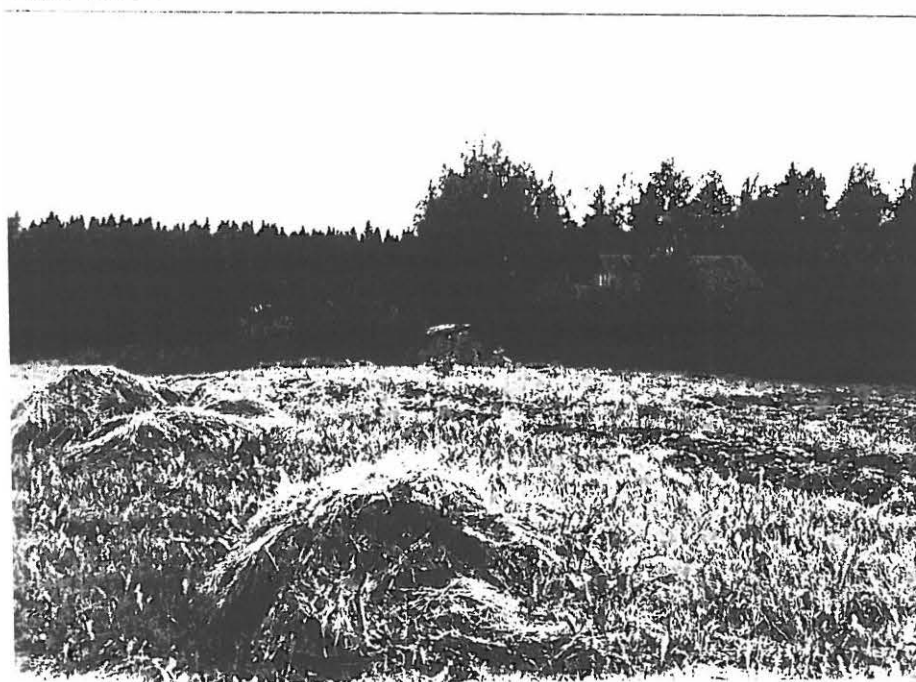
Mikäli kohde on useamman tilan tai kylän alueella, TÄYTÄ LISÄKORTTI



KUVA 1: SIIKAMÄEN TALO
KUVATTUNA PÖHJOISESTÄ.
ATRONJOKI ON RAKENNUS-
TEN TAKANA, VIRTAA
VASEMMALTA OIKEALLE.
KUVASSA VASEMMALLA NÄ-
KYVÄN PELLON KUMPAREEL-
TA, KASVIMAASTA, LÖYTYI
KVARTSI-ISKOKSIA JA
HIOTTU KIVI (KUM
).
VALOK. JOUKO AROALHO
28.8.1993, 6x4,5.

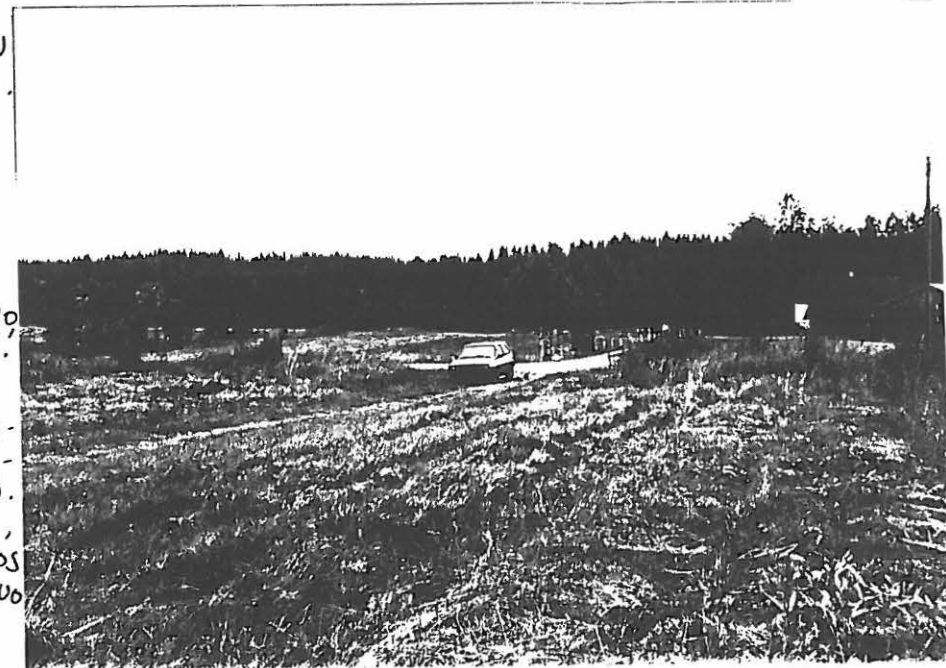
F.a. 3560

F.a. 3561



KUVA 2: SIIKAMÄEN
TALO KOILLISESTÄ.
LÖYDÖT TEHTIIN
KYNNÖSPELLOSTA,
KESKELLÄ KUVAA,
JOKA LASKEE AT-
RONJOKEA KOHTI
VALOK. JOUKO AROALHO
28.8.1993, 6x4,5.

KUVA 3: KUVA PÖH-
JOIS-LUOTEESTA, AT-
RONJOEN SUUNTAAN.
ETUALAN PELLOLTA,
KORPINEN-SIIKAKOS-
KI-TIEN PÖHJOISPUO-
LELLA, EI OLLUT
HAVAITTAVISSA ERI-
TYISTÄ. VALOK.
JOUKO AROALHO 28.8.1993, 6x4,5.



F.a. 3562

F.a. 3563