

# ARKEOLOGISEN KOHTEEN TARKASTUS

--	--	--

## Tunnistetiedot

Kunta: Vantaa Inventointinumero: \_\_\_\_\_  
 Alue: Jokiniemi Luokka: II/III  
 Nimi: Sandliden Ajoitus: Ka I:2  
 Kohteen laji: Kivik. asp. Lukumäärä: \_\_\_\_\_  
 Kohteesta muita kortteja \_\_\_\_\_ kpl (ks. täyttöohjeet)  
 Tarkastaja: J. Fast Tarkastusaika: 10 / 10 19 95

## Sijaintitiedot

Peruskartta: 2043 04 VANTAA Pinta-ala \_\_\_\_\_  
 x= 6687 70 (n.) y= 558 80 (n.) z= 25,5 - 26 m. mpy.  
 Suunta ja etäisyys kirkosta tms. \_\_\_\_\_

## Hoito ja kunto (ks. täyttöohjeet)

A  B  C  D  E  F  G

## Tila ja omistaja (ks. täyttöohjeet)

Kylä/kaupunginosa: Hakkila  
 Tila/Rno/nimi: 1:40  
 tai Kortteli/tontti/palsta: \_\_\_\_\_  
 Omistaja: Vantaan kaupunki Puhelin: \_\_\_\_\_  
 Osoite: \_\_\_\_\_ Postitmp: \_\_\_\_\_  
 Kiinteistötunnus:   Vuokrattu, ks. huomautukset

Lisää kiinteistöjä kpl

## Aiemmat tiedot:

Koekaivaus ja kaivauksia aivan vieressä vuosina  
1990-1994

## Aiemmat löydöt:

Ks. kaivauskertomukset arkeologian os. top. arkistossa

## Tarkastuslöydöt:

KM 29284:1-11 (asp. löytöjä)

# TARKASTUSKERTOMUS

## Liitteet:

kartat Ote peruskartasta 1:20 000

muut liitteet Yleiskartta (kopio vuoden 1991 kaiv. yleiskartasta)

negatiivit \_\_\_\_\_

diat \_\_\_\_\_

## Tarkastuksen aihe:

Harrastaja-arkeologi Heikki Pietikäisen ilmoitus sa-  
viastianpalojen yms. löytymisestä tienleikkaukseta  
kaapeliojan kohdalta.

## Kohteen kuvaus:

Loivasti kaakkoon viettävä pajukkoa ja heinää kasvava  
rinne. Kohde sijaitsee aivan Kuriiritien vieressä ja  
on erittäin pahasti tuhoutunut.

**Ympäristö ja maasto:** (vesistö, vesistökoodi, rakennukset, tiet, sorakuopat jne)

Kohde on jäänyt Kuriiritien alle.

**Laajuuden arviointiperuste:**

Säilynyt osa n. 10 neliometriä?

**Luokitusehdotus perusteluineen:**

III/Tienteossa tuhoutunut tai lähes täysin tuhoutunut kivikautinen asuinpaikka

**Ehdotus suoja-alueeksi:** -

**Havaintomahdollisuudet:** Rajoitetut (maa roudassa ja maan pinnalla kuuraa)

**Opas:** -

**Rauhoitustoimenpiteet maastossa:**

**Tiedossa olevat maankäyttösuunnitelmat, kiireellisyys:**

Kaapeliojan kaivamista jatkettaneen

**Lähilöytöjä:**

Ks. kaivauskertomukset (J. Fast 1990-1994 arkeol. os. top. ark.)

\*\*\*\*\*

Selostus jätetty

22 / 1 19 96

Aika

Hki

Paikka

Allekirjoitus (Jan Fast)

### Jatkotoimenpiteitä:

Mahd. koekaiuvas ANGO ry:n maissa 0/0  
Ueväz 112 - 96

### Huomautuksia (esim perimätieto) ja lisäyksiä:

### Täyttöohjeita:

#### Tunnistetiedot

Mikäli kohteen alueella on useampia muinaisjäännöslajeja (esim. asuinpaikka ja röykkiöitä), täytä samalla nimellä ja inventoin-  
tinumerolla useampi kortti

#### Hoito ja kunto

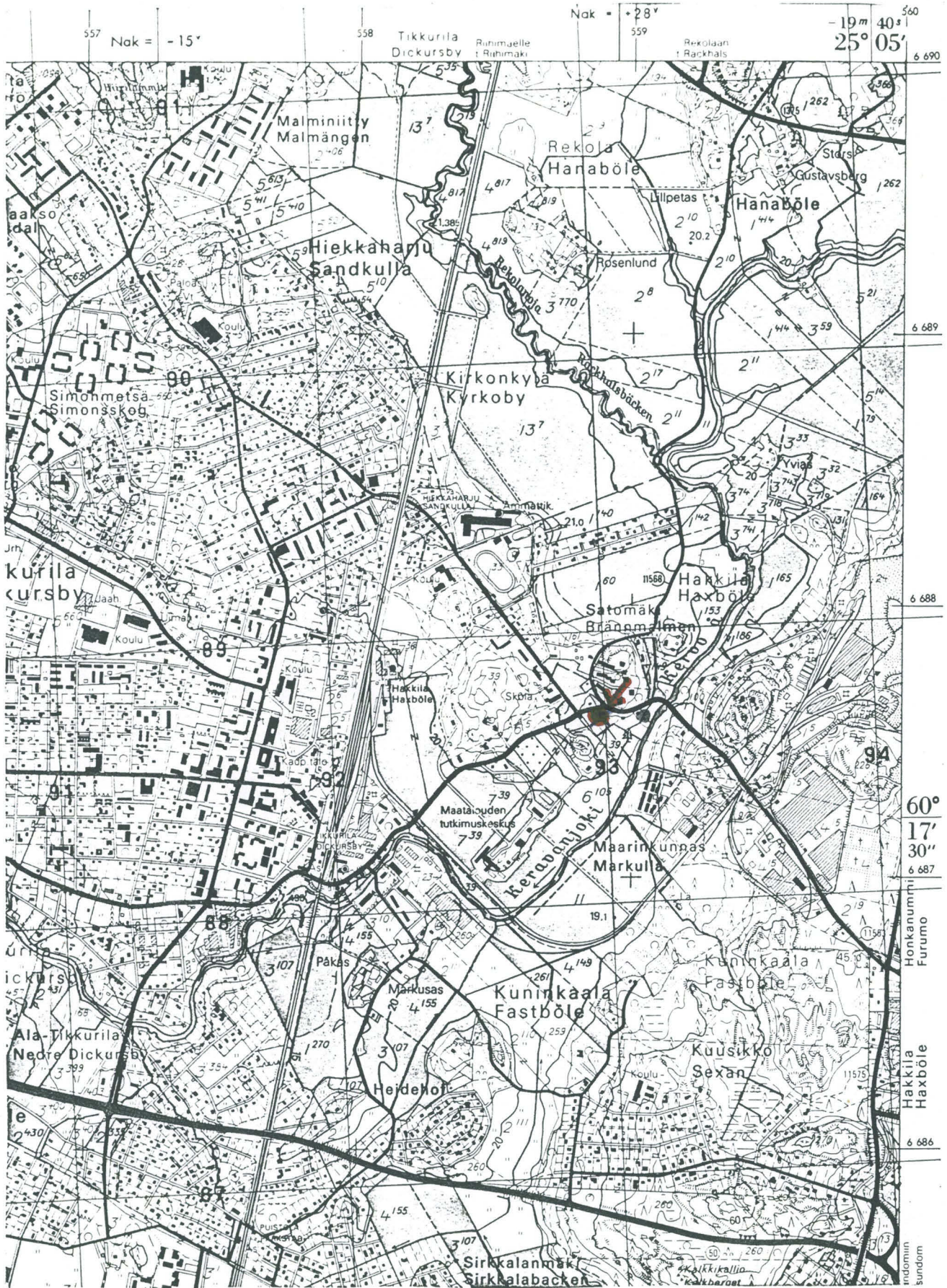
- A. Kunto:** 1=koskematon, 2= tutkittu osittain, 3= tutkittu kokonaan, 4=tuhoutunut osittain, 5= tuhoutunut kokonaan, 6=tutkittu ja tuhoutunut osittain, 7=tutkittu ja tuhoutunut kokonaan
- B. Alkuperäisyys:** 1=täysin alkuperäinen, 2=entisoity osittain, 3=entisoity kokonaan, 4=siirretty alkuperäiseltä paikaltaan
- C. Hoitotarve:** 1=vaatii entistämistä, 2=vaatii kunnostamista, 3=vaatii puhdistamista tai esiin kaivamista, 4=vaatii tuki- tai suo-  
jarakenteita, 5=vaatii tutkimuksia tuhoutumisen estämiseksi, 6=vaatii jatkuvaa hoitoa, 7=ei vaadi hoitotoimenpiteitä
- D: Hoitotilanne:** 1=peruskunnostettu, 2= tuettu rakentein, 3=pidetään puhtaana
- E: Rajaustarkkuus:** 1=rajattu arvion pohjalta, 2= rajattu osittaisella koekaivauksella, 3= rajattu kokonaan epävarmasti koekai-  
vauksin, 4= rajattu kokonaan luotettavin koekaivauksin, 5=rajattu näkyvien rakenteiden perusteella
- F: Vahvistustapa:** 1=rajattu vain muinaisjäännös, 2=rajattu vain suoja-alue, 3=rajattu sekä muinaisjäännös että suoja-alue
- G: Maastomerkinä:** 1=kuparitaulu, 2=kertova taulu, 3=paalurajaus ilman taulua, 4=paalurajaus ja taulu, 5= aitaus ja taulu,  
6=rakennus ympärillä ja taulu

#### Tila ja omistaja

Mikäli kohde on useamman tilan tai kylän alueella, TÄYTÄ LISÄKORTTI



KARTTA 1 (Ote peruskartasta 1:20.000)



Tarkastustilanne merkitty karttaan nuolella (ja punaisella ympyrällä)



VANTAA JOKINIEMI Sandliden

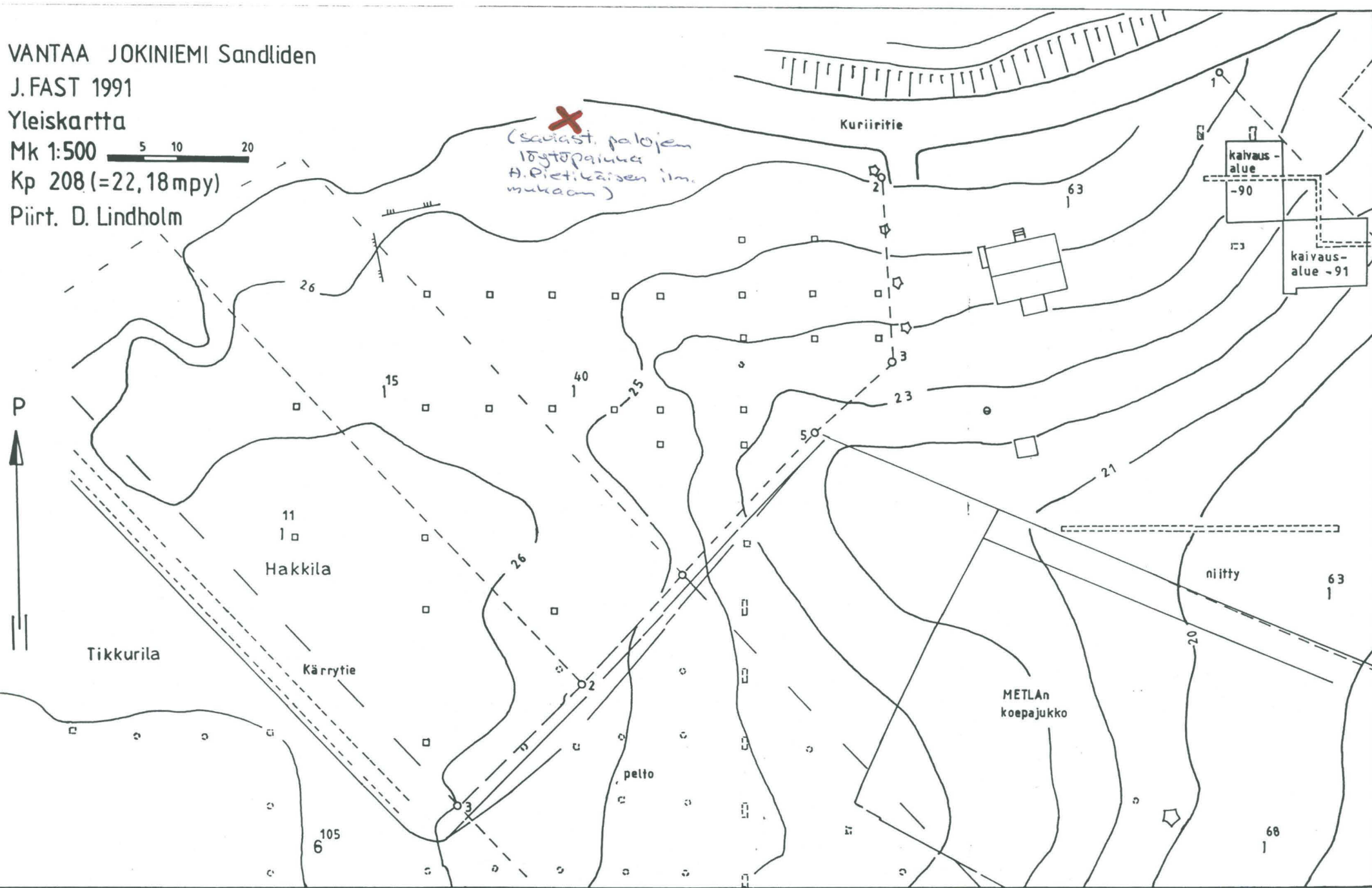
J.FAST 1991

Yleiskartta

Mk 1:500 

Kp 208 (=22,18mpy)

Piirt. D. Lindholm



- vuoden -91 koekuoppa, löydötön
- vuoden -86 koekuoppa
- vuoden -86 fosfaattikuoppa
- vuoden -86 koeoja

- - - kylänraja
- 15 rekisterinumero
- 0/2 tilanraja, rajapyykki

-  luiska penkereessä
-  havupuu
-  kiviaita

- ⊙ kaivo
- rakennus

Karttaperustana käytetty vuoden -86 kaivauksen yleiskarttaa.