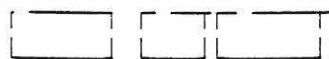


ARKEOLOGISEN KOHTEEN TARKASTUS



Tunnistetiedot

Kunta: Vesanto

Inventointinumero: 3.615.

Alue: Juurikkamäki

Luokka: II

Nimi: Päähinen

Ajoitus: kivikautinen

Kohteen laji: kivik. asp.

Lukumäärä: 1

Kohteesta muita kortteja kpl (kts. täyttöohjeet)

Tarkastaja: Jouko Aroalho

Tarkastusaika: 19.6.1999

Sijaintitiedot

Peruskartta: 3224 06 SONKARI

Pinta-ala:

x=6974 72

$$y = 478 \frac{7}{32}$$

z=n. 105

Suunta ja etäisyys kirkosta tms. Vesannon kirkosta 9,4 km kaakkoon.

Hoito ja kunto (kts. täyttöohjeet)

A

B

C

D

E

F

G

Tila ja omistaja (kts. täyttöohjeet)

Kylä/kaupunginosa: Juurikkamäki

Tila/Rno/nimi: 12:21/Vehkala

tai Kortteli/tontti/palsta:

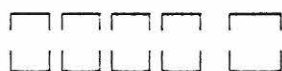
Omistaja: Sirpa ja Eero Luttinen

Puhelin: 017-648810

Osoite: Suonenjoentie 1090

Postitmp: 72330 TIITILÄNKYLÄ

Kiinteistötunnus



Vuokr. ks huomautukset

Lisää kiinteistöjä kpl

Aiemmat tiedot:

Ei ole

Aiemmat löydöt

Ei ole

Tarkastuslöydöt:

KuM

(=KM 31818) kvartsia

TARKASTUSKERTOMUS

Liitteet:

kartat:
muut liitteet:
negatiivit:F.a. 4132-4
diat: värikopio

Tarkastuksen aihe:

Vesannon Sonkarin inventointi Kyläpoluilla -projektin yhteydessä 1999

Kohteen kuvaus:

Tarkastaessani Päähisen itäpuolella Patoveden rantatörmää 19.6. 1999 löysin lapionpistosta muinaisrantatasanteella kvartsi-iskoksia. Hiekkakankaalla 105 metrin tasalla on kaksi heikosti erottuvaa painannetta (?), joissa hiekka vaikutti liikutellulta (värjäytyneeltä). Kummastakin löytyi kvartssia.

Tein lapionpistoja myös etelään pistävän niemen (vesikapeikko) ympäristöön, mutta mitään mainittavaa en siellä havainnut. Ilmeisesti aivan rantaviivan likellä ja niemennokassa maasto on ollut asumisen aikoina vedenpinnan alla, hiekkamaa kyllä vaikutti sielläkin asumiseen sovelialta.

Päähisen itäpuolella on maa-ainekseltaan hiekkainen jakso, ja nyt havaitun asuinpaikan perusteella alueelta voi odottaa saatavan mahdollisesti lisääkin merkkejä muinaisesta asutuksesta.

Ympäristö ja maasto:(vesistö, vesistökuodi,rakennukset, tiet, sorakuopat jne)

Päähisen itäpuolen rantatasanteella (n. 105 m ymp.), hiekkamaa, niemennokkaan johtavasta tiestä n. 15 m luoteeseen. .

Laajuuden arviointiperuste:

Tasanteella ehkä 20 m:n pituudella.

Luokitusehdotus perusteluineen:

kivikautinen asuinpaikka, II (I)

Ehdotus suoja-alueeksi:

Havaintomahdollisuudet:

Vain lapionpistoissa

Rauhoitustoimenpiteet maastossa:

Kerrottu maanomistajalle puhelimitse 13.8.1999.

Tiedossa olevat maankäyttösuunnitelmat, kiireellisyys:

Metsämaa

Lähilöytöjä:

-

Selostus jätetty

16. / 8. 1999

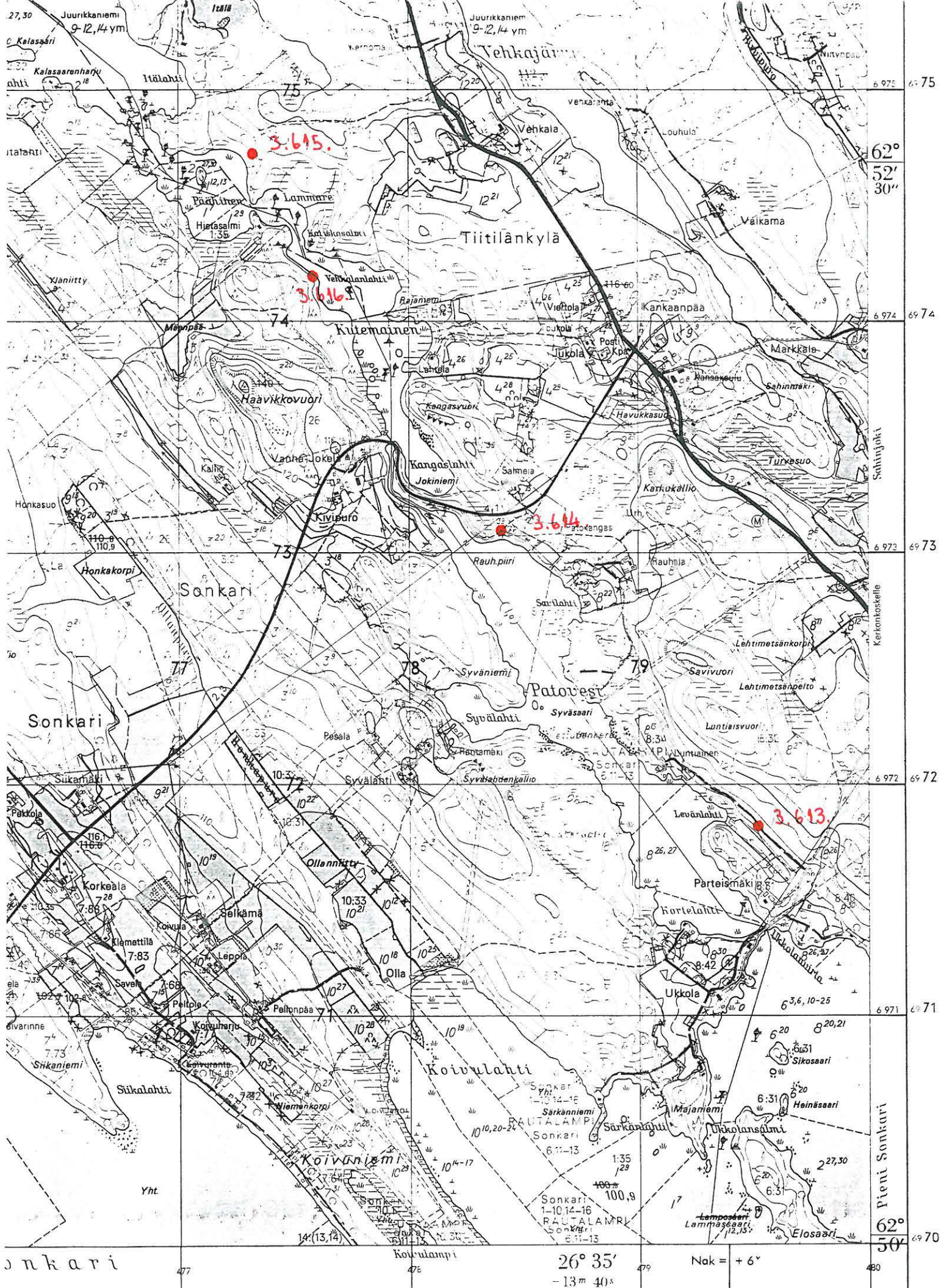
Kuopio

Jouko Aroaho

Aika

Paikka

Allekirjoitus





F.a. 4134



F.a. 4133

VESANTO

JUURIKKAMÄKI

PÄÄHINEN

3.615.

KUVA 1: MUINAISRANTA-
TASANNETTA PÄÄHISEN
ITÄPUOLELLA NÄHTYÄ
POHJOISKOILLISESTA,
ASUINPAIKKALÖYDÖT
TEHTY KUVASSA KES-
KELLÄ (LAPION KOHTA)
HEIKOSTA PAINANTEESTA.
TOINEN PAINANNE OI-
KEALLE KUVASTA. NIE-
MEN KÄRKEEN TIE VASEM-
MALLA. VALOK. JOUKO
ARVALHO, 19.6.1999, 6x4,5





F.a. 4132

KUVA 1: KVARTSI-ISKOS TARKAS-
TUSLÖYDÖNÄ LAPIONPISTOSTA.
VALOK. JOUKO AROALHO, 19.6.
1999, 6x4,5.