

TARKASTUSKERTOMUS

Liitteet:

kartat	ote peruskarttalehdestä 2114 06 Narva
muut liitteet:	ja ote uudisrakennuksen asemapiirroksesta 1:500
negatiivit:	
diat:	

Tarkastuksen aihe: Tontin poikkeuslupahakemus, Museoviraston kirje
11.1.2000

Kohteen kuvaus:

Kalmisto sijaitsee Karholannokan itäisessä kärjessä, koilliseen viettävässä rinteessä. Alunperin paikalla on ollut 29 rökkiötä. Helmer Salmo on tutkinut 600- ja 300-luvuille j.Kr. ajoittuvat hautaröykkiöt 1 ja 2.

Vuoden 1995 inventoinnissa todettiin rökkiöt 4-8, 10-17, 22-29.

Tampereen museot tarkasti kohteen 21.1.1998 paikalle suunnitellun talon laajennushankkeen vuoksi. Tarkastusta häyttasi lumikerros.

Huhtikuussa 2000 tehdyn autotallin rakennussuunnitelman tarkastuksen yhteydessä tehtiin seuraavat havainnot:

Rökkiö 15, joka vielä vuoden 1998 tarkastuksessa oli paikalla, oli hävitetty. Siitä on jäljellä mahdollinen keskuskivi. Sen läheisyyteen oli nykyinen maanomistaja pystyttänyt pyykinkuivaustelineen. Suunnitellun autotallin kohdalle, talon länsilounaispuolelle kaivettiin 5 koekuoppaa. Paikka on vanhaa peltoa. Mullan alta alkoi savi. Mitään kiinteään muinaisjäännöskehen viittavaa ei voitu havaita.

Talon luoteis- ja lounaispuolella on kaksi aikaisemmin kartoittamatonta kiveystä.

Reunoilla on suuret maakivet ja keskelle on kerätty pienempää kiveystä.

Rakenteensa puolesta rökkiöt saattavat liittyä pellonraivaukseen. Lounaispuolen kiveys sijaitsee suunnitellun rakennuksen pohjoispään kohdalla. Sovittiin, että rakennusta siirretään niin, että kiveykselle jää vähintään kahden metrin suoja-alue.

Ympäristö ja maasto: (vesistö, vesistökuodi, rakennukset, tiet, sorakuopat jne)

Tontilla tarkastettiin röykkiöt 5 ja 12, jotka sijaitsevat pihapiirissä. Röykkiö viisi on tontin itärajalta ja röykkiö 12 talosta 20 m koilliseen. Lisäksi tontilla on useita epämääräisiä kiveyksiä, jotka saattavat olla röykkiöitä.

Laajuuden arviointiperuste:

Luokitusehdotus perusteluineen:

Ehdotus suoja-alueeksi:

Havaintomahdollisuudet:

Opas:

Rauhoitustoimenpiteet maastossa: Maanomistaja oli paikalla, hän oli tietoinen alueen muinaisjäänöksistä.

Tiedossa olevat maankäyttösuunnitelmat, kiireellisyys: autotallin rakentaminen

Lähilöytöjä:

Selostus jätetty

29.9.2000

Aika

Helsingissä

Paikka


Allekirjoitus

Jatkotoimenpiteitä: Kirje Vesilahden kunnalle 25.4.2000 243/304/1999

Huomautuksia (esim. perimätieto) **ja lisäyksiä:**

Täyttöohjeita:

Tunnistetiedot

Mikäli kohteen alueella on useampia muinaisjäännöslajeja (esim. asuinpaikka ja röykkiöitä), täytä samalla nimellä ja inventointinumerolla useampi kortti

Hoito ja kunto

A. Kunto: 1=koskematon, 2=tutkittu osittain, 3=tutkittu kokonaan, 4=tuhoutunut osittain, 5=tuhoutunut kokonaan, 6=tutkittu ja tuhoutunut osittain, 7=tutkittu ja tuhoutunut kokonaan

B. Alkuperäisyys: 1=täysin alkuperäinen, 2=entisöity osittain, 3=entisöity kokonaan 4=siirretty alkuperäiseltä paikaltaan

C. Hoitotarve: 1=vaatii entistämistä, 2=vaatii kunnostamista, 3=vaatii puhdistamista tai esiin kaivamista, 4=vaatii tuki- tai suojarakenteita, 5=vaatii tutkimuksia tuhoutumisen estämiseksi, 6=vaatii jatkuvaa hoitoa, 7=ei vaadi hoitotoimenpiteitä

D. Hoitotilanne: 1=peruskunnostettu, 2=tuettu rakentein, 3=pidetään puhtaana

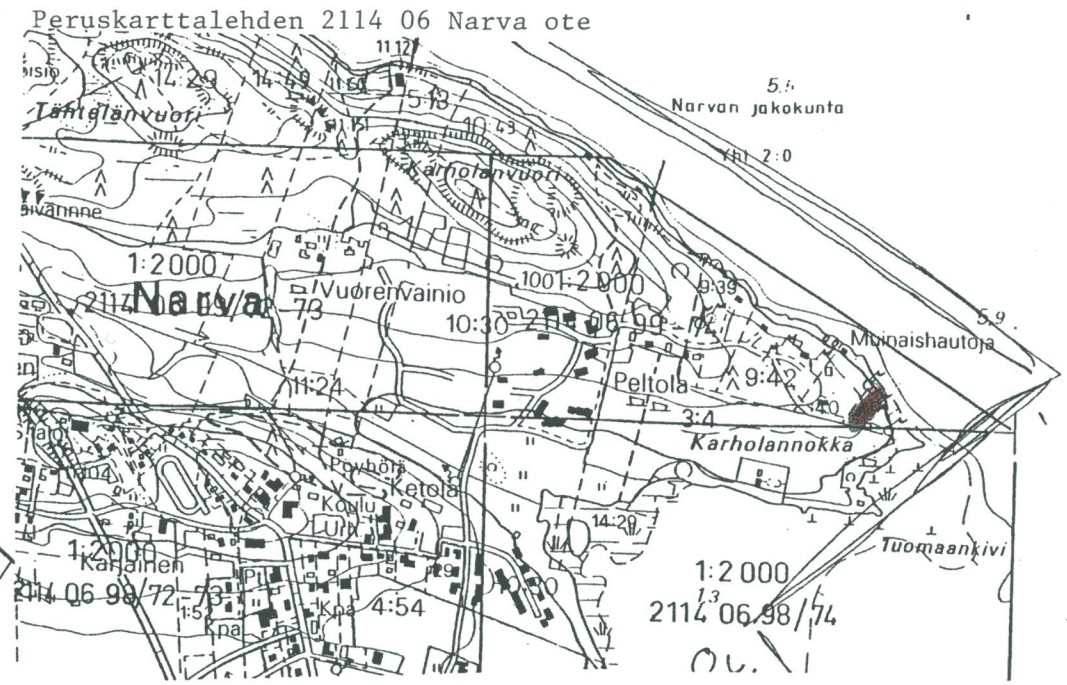
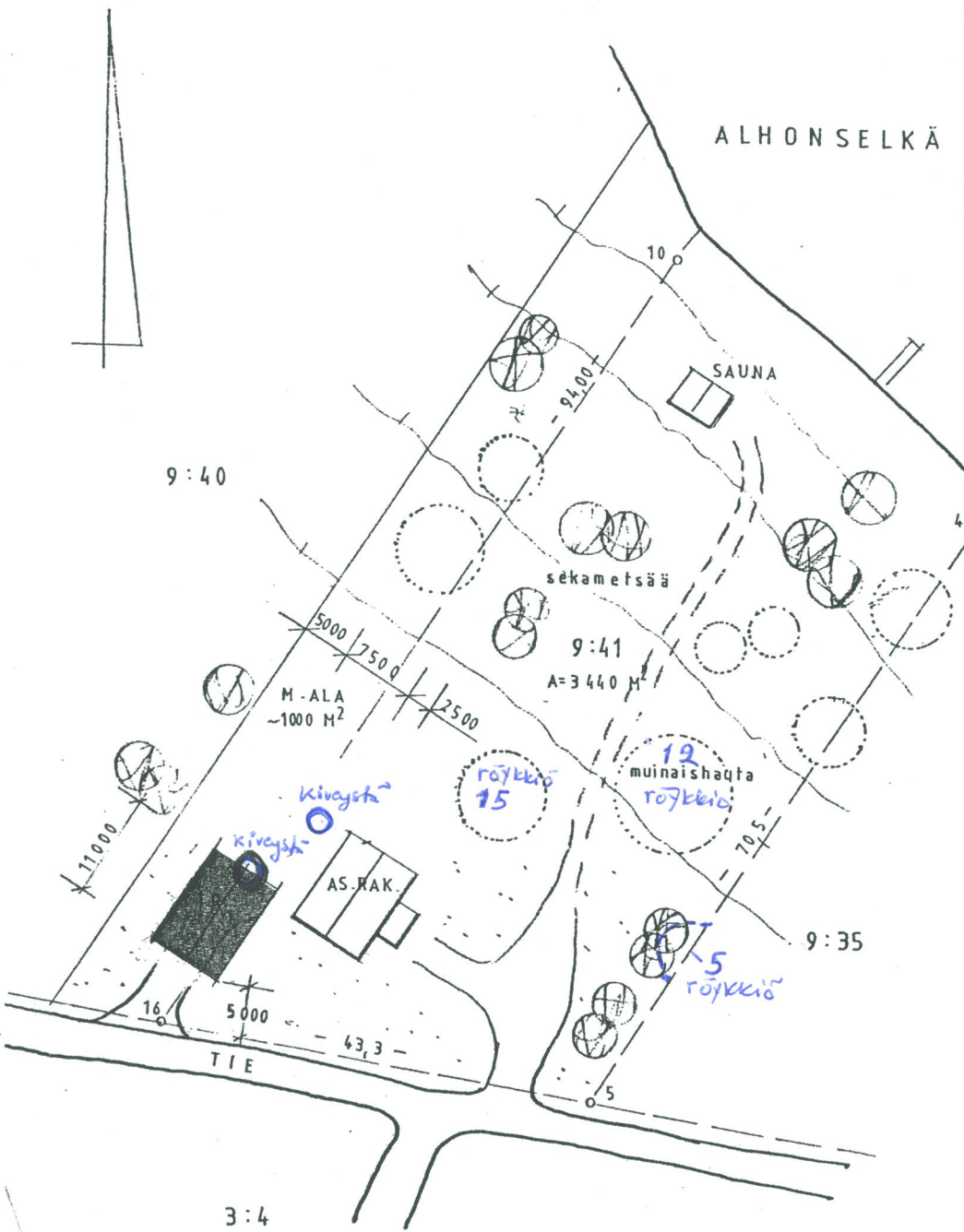
E. Rajaustarkkuus: 1=rajattu arvion pohjalta, 2=rajattu osittaisella koekaivauksella, 3=rajattu kokonaan epävarmasti koekaivauksin, 4=rajattu kokonaan luotettavin koekaivauksi, 5=rajattu näkyvien rakenteiden perusteella

F. Vahvistustapa: 1=rajattu vain muinaisjäännös, 2=rajattu vain suoja-alue, 3=rajattu sekä muinaisjäännös että suoja-alue

G. Maastomerkintä: 1=kuparitaulu, 2=kertova taulu, 3=paalurajaus ilman taulua, 4=paalurajaus ja taulu, 5=aitaus ja taulu, 6=rakennus ympärillä ja taulu

Tila ja omistaja

Mikäli kohde on useamman kylän tai kunnan alueella, TÄYTÄ LISÄKORTTI



maun 015 23/12/1999 / KKY

VESILAHTI	k-osa/kylä NARVA	kortteli/tila NIEMI	no / rno 9:41
toimenpide UUDISRAKENNUS	piirustuslaji PÄÄPIIRUSTUS		no 1
nimi ja osoite MARJAMÄKI KAIJA JA JUKKA	sisältö ASEMAPIIRROS		m.k. 1:500
Karholannokka 52 37370 NARVA		ARK	
INSINÖÖRITOIMISTO KARI KUUPPO OY 37470 VESILAHTI Puh.03-3738186			
pv. 24.08.1999			