

Amnest. os. 49/5.2.1997

# ARKEOLOGISEN KOHTEEN TARKASTUS

924 01 0024 MYR

## Tunnistetiedot

Kunta: VETELI Inventointinumero: \_\_\_\_\_  
 Alue: \_\_\_\_\_ Luokka: II  
 Nimi: TUNKKARI, PAPINKALLIO Ajoitus: KIVIKAUSI ?  
 Kohteen laji: KUOPANTEITA Lukumäärä: 10 KPL  
 Kohteesta muita kortteja kpl (ks. täyttöohjeet)  
 Tarkastaja: ERKKI SALMINEN Tarkastusaika: 28/8 1996

## Sijaintitiedot

Peruskartta: 2323 07 VETELI Pinta-ala ~ 20-30 x 100 M  
 x= 7043 72 y= 488 75-85 z= 92,5  
 Suunta ja etäisyys kirkosta tms. SAIRAALASTA 1000 M KAARKOON.

## Hoito ja kunto (ks. täyttöohjeet)

A  B  C  D  E  F  G

## Tila ja omistaja (ks. täyttöohjeet)

Kylä/kaupunginosa: TUNKKARI  
 Tila/Rno/nimi: 83:6 (HUOM. PK:SSA VANHA NO 11:38)  
 tai Kortteli/tontti/palsta: \_\_\_\_\_  
 Omistaja: TERO PUUSAARI Puhelin: 06-862 1404  
 Osoite: \_\_\_\_\_ Postitmp: 69900 VETELI  
 Kiinteistötunnus:      Vuokrattu, ks. huomautukset

Lisää kiinteistöjä kpl

## Aiemmat tiedot:

\_\_\_\_\_

## Aiemmat löydöt:

\_\_\_\_\_

## Tarkastuslöydöt:

\_\_\_\_\_

# TARKASTUSKERTOMUS

## Litteet:

kartat KOPIO PERUSKARTASTA

muut liitteet \_\_\_\_\_

negatiivit \_\_\_\_\_

diat \_\_\_\_\_

## Tarkastuksen aihe:

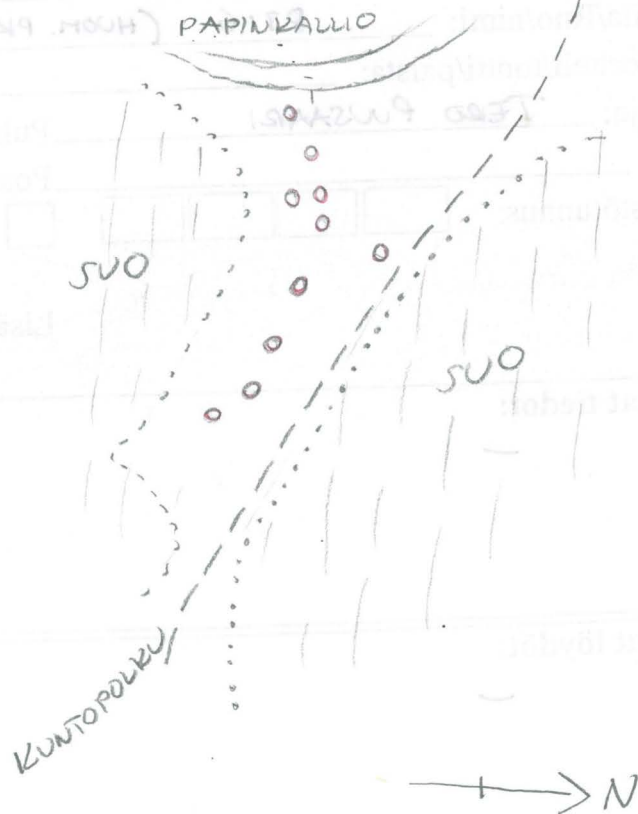
PAIKALLISTEN AMATÖÖRIEN ILMOITUS.

## Kohteen kuvaus:

PAPINKALLIO-NIMISET KORKEAN KALLIONNYPYÄLÄN  
ITÄPUOLELLA MÄNTYKANKAALLA 10 KPL MATALIA  
KUOPANTEITA KAAREVASSA JONOSSA. KUoppiEN  
Ø 3-4 M. KAIRATTAESSA KUoppiEN POHJALTA TULI  
LIIKAMAATA JA NOKEA, JOTA KUoppiEN ULKOPUOLELLA  
EI HAVAITTU.

KARTTAALONNUS ALUEESTA:

KUoppiEN KESKIMÄISET  
VÄLIT VAIHTELEVAT  
7 M:STÄ 24 M:IN.



**Ympäristö ja maasto: (vesistö, vesistökoodi, rakennukset, tiet, sorakuopat jne)**

ALUE, JOSSA KUOPAT OVAT, ON KAPEA KANNAS, JONKA  
PONOIS- JA ETELÄPUOLELLA ON SUO JA ITÄPUOLELLA  
KALLIO. KANNAS ON HIEKKAPONJAISTA MÄNTYKANGASTA.

**Laajuuden arviointiperuste:**

SILTMÄÄRÄINEN ARVIO MAASTOSSA NÄKYVISSÄ OLEVISTA KUOPISTA.

**Luokitusehdotus perusteluineen:**

**Ehdotus suoja-alueeksi:** \_\_\_\_\_

**Havaintomahdollisuudet:** \_\_\_\_\_

**Opas:** MIKKO TUNKKARI, SILTALANTIE 40, 69900 VETELI, PUH. 06-8621408

**Rauhoitustoimenpiteet maastossa:**

**Tiedossa olevat maankäyttösuunnitelmat, kiireellisyys:**

ALUEELLA ON TARKOITUS TENOÄ SIEHENPUHAKKUITA. MAANOMISTAJA ON  
TIEUUNEN KUOPISTA.

**Lähilöytöjä:**

ETÄNTÄKOULUN LÖYDÖT, VETELI 8, KIVIK. AS.P., N. 600-700M:IN PÄÄSSÄ.

\*\*\*\*\*

**Selostus jätetty**

30/1 1999

VAASA

Aika

Paikka

Allekirjoitus

### Jatkotoimenpiteitä:

KANSALAISOPISTON PUTTEISSA SUNNITTEILLA KOEKAIVAUS  
KEVÄÄLLÄ 1997.

### Huomautuksia (esim perimätieto) ja lisäyksiä:

### Täyttöohjeita:

#### Tunnistetiedot

Mikäli kohteen alueella on useampia muinaisjäännöslajeja (esim. asuinpaikka ja röykkiöitä), täytä samalla nimellä ja inventointinumerolla useampi kordi

#### Hoito ja kunto

A. Kunto: 1=koskematon, 2= tutkittu osittain, 3= tutkittu kokonaan, 4=tuhoutunut osittain, 5= tuhoutunut kokonaan, 6=tutkittu ja tuhoutunut osittain, 7=tutkittu ja tuhoutunut kokonaan

B. Alkuperäisyys: 1=täysin alkuperäinen, 2=entisoity osittain, 3=entisoity kokonaan, 4=siirretty alkuperäiseltä paikaltaan

C. Hoitotarve: 1=vaatii entistämistä, 2=vaatii kunnostamista, 3=vaatii puhdistamista tai esiin kaivamista, 4=vaatii tuki- tai suojarakenteita, 5=vaatii tutkimuksia tuhoutumisen estämiseksi, 6=vaatii jatkuvaa hoitoa, 7=ei vaadi hoitotoimenpiteitä

D: Hoitotilanne: 1=peruskunnostettu, 2= tuettu rakentein, 3=pidetään puhtaana

E: Rajaustarkkuus: 1=rajattu arvion pohjalta, 2= rajattu osittaisella koekaivauksella, 3= rajattu kokonaan epävarmasti koekai-  
vauksin, 4= rajattu kokonaan luotettavin koekaivauksin, 5=rajattu näkyvien rakenteiden perusteella

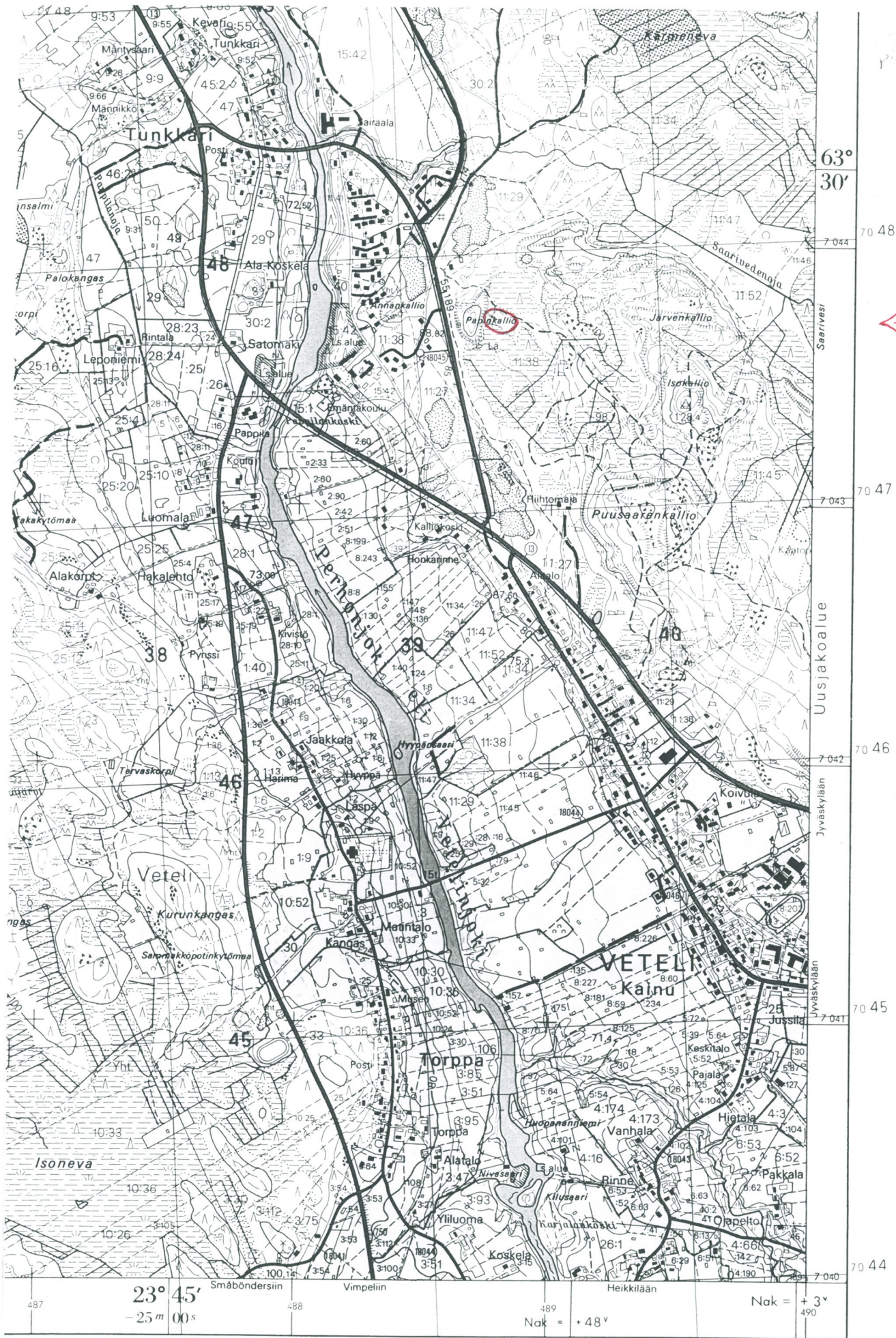
F: Vahvistustapa: 1=rajattu vain muinaisjäännös, 2=rajattu vain suoja-alue, 3=rajattu sekä muinaisjäännös että suoja-alue

G: Maastomerkitä: 1=kuparitaulu, 2=kertova taulu, 3=paalurajaus ilman taulua, 4=paalurajaus ja taulu, 5= aitaus ja taulu, 6=rakennus ympärillä ja taulu

#### Tila ja omistaja

Mikäli kohde on useamman tilan tai kylän alueella, TÄYTÄ LISÄKORTTI

PK 2323 09 VETELI



63° 30'

70 48

70 47

70 46

70 45

70 44

23° 45'  
-25 m 00 s

Nak = +48°

Nak = +3°  
490

Kartoitus 1:10 000 v. 1974  
Kartläggning 1:10 000 av år 1974 V. Pastinen (AB), V. Oikarinen (CD)

MAANMITTAUSHALLITUKSEN KARTTAPAINO HELSINKI  
LANTMATERISTYRELSENS KARTTRYCKERI HELSINGFORS 1978

on täydennetty asutuksen, tiestön ja ojaston osalta v. 1986. Täydennykset on tu violetilla. Tieviivan leveys kuvaa tien luokkaa. Kärrytiet on esitetty katko-

PAALLEPAINATUS 1987