

Arkeol. os. 41/31.1. 2000

ARKEOLOGISEN KOHTEEN TARKASTUS

--	--	--

Tunnistetiedot

Kunta: Vieremä

Inventointinumero: 2.906.

Alue: Valkeiskylä

Luokka: II

Nimi: Rahkasuo 2

Ajoitus: kivikautinen

Kohteen laji: kivik. asp.

Lukumäärä: 1

Kohteesta muita kortteja kpl (kts. täyttöohjeet)

Tarkastaja: Jouko Aroalho

Tarkastusaika: 28.4.1999

Sijaintitiedot

Peruskartta: 3341 03 VALKEISKYLÄ

Pinta-ala:

x=7066 58

y=503 65

z=105-107,5

Suunta ja etäisyys kirkosta tms. Vieremän kirkosta 5 km 160 m SE

Hoito ja kunto (kts. täyttöohjeet)

A B C D E F G

Tila ja omistaja (kts. täyttöohjeet)

Kylä/kaupunginosa: Valkeiskylä

Tila/Rno/nimi: 5:28/ Pulkkala

tai Kortteli/tontti/palsta:

Omistaja: Niilo Robert Sakari Heiskanen

Puhelin: 017-716 614

Osoite: Valkeiskyläntie 146

Postitmp: 74200 VIEREMÄ

Kiinteistötunnus

Vuokr. ks huomautukset

Lisää kiinteistöjä kpl

Aiemmat tiedot:

Ei ole

Aiemmat löydöt

Ei ole

Tarkastuslöydöt:

KuM

(=KM 31730) kvartsia

TARKASTUSKERTOMUS

Liitteet:

kartat:
muut liitteet:
negatiivit:F.a.
diat: on

Tarkastuksen aihe:

Vieremänjärvi–Vieremänjoki–Iijärvi rantaosayleiskaava/muinaisjäännösinventointi 1999

Kohteen kuvaus:

Käydessäni tarkastamassa 28.4.1999 Vieremän Valkeiskylän Marjomäen kaakkoispuolella Rahkasuon ympäristössä moreenikumpareita huomasin suon itäpuolelta kumpareen päälle kiertävän metsätien pinnalla kvartsi-iskoksia. Paikka on n. 40 m pohjoiseen metsäteiden tienhaarasta, 105–110 m:n korkeuskäyrällä. Tietä on tasoitettu ilmeisen kevyesti, ja siinä on tullut näkyville kvartseja ja jotenkin palaneilta (?) vaikuttaneita kiviä. En tohtinut kaivella tietä, vaikka siinä voisi ajatella olleen vaikkapa pohjaosiltaan vielä säilyneen tulisijan (?).

Näkyvissä olleet löydöt noin 25 m:n matkalla tiellä viittasivat summittaisesti aarin kokoiseen, kohtalaisen runsaslöytöiseen kiviikutiiseen asuinpaikkaan.

Ympäristö ja maasto: (vesistö, vesistökoodi, rakennukset, tiet, sorakuopat jne)

Rahkasuon itäreunalla moreenikumpareelle kiertävän tien pinnalla paljastuneet löydöt.
Moreenihiekka. .

Laajuuden arviointiperuste:

Aari luokkaa.

Luokitusehdotus perusteluineen:

kivikautinen asuinpaikka, II

Ehdotus suoja-alueeksi:

Havaintomahdollisuudet:

Kuluneella tiellä kohtalaiset, muutoin huonot

Opas:

-

Rauhoitustoimenpiteet maastossa:

Ilmoitettu 17.5. 1999 maanomistajalle

Tiedossa olevat maankäyttösuunnitelmat, kiireellisyys:

-

Lähilöytöjä:

2.905. Vieremä Rahkasuo 1, kivikautinen asuinpaikka II

2.907. Vieremä Hetteenrinne, kivikautinen asuinpaikka, II

Selostus jätetty

17. / 5. 1999

Kuopio

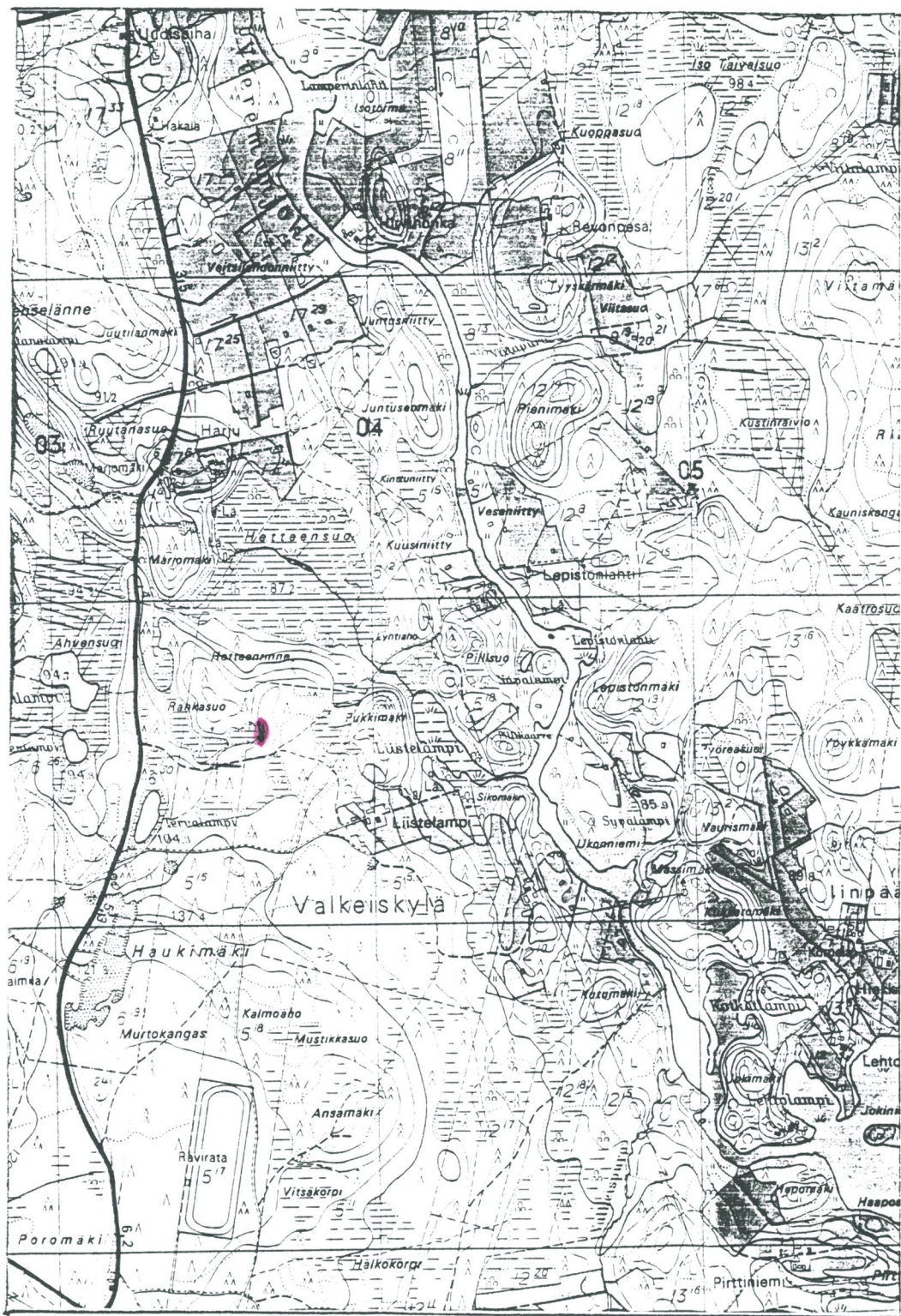


Jouko Aroaho

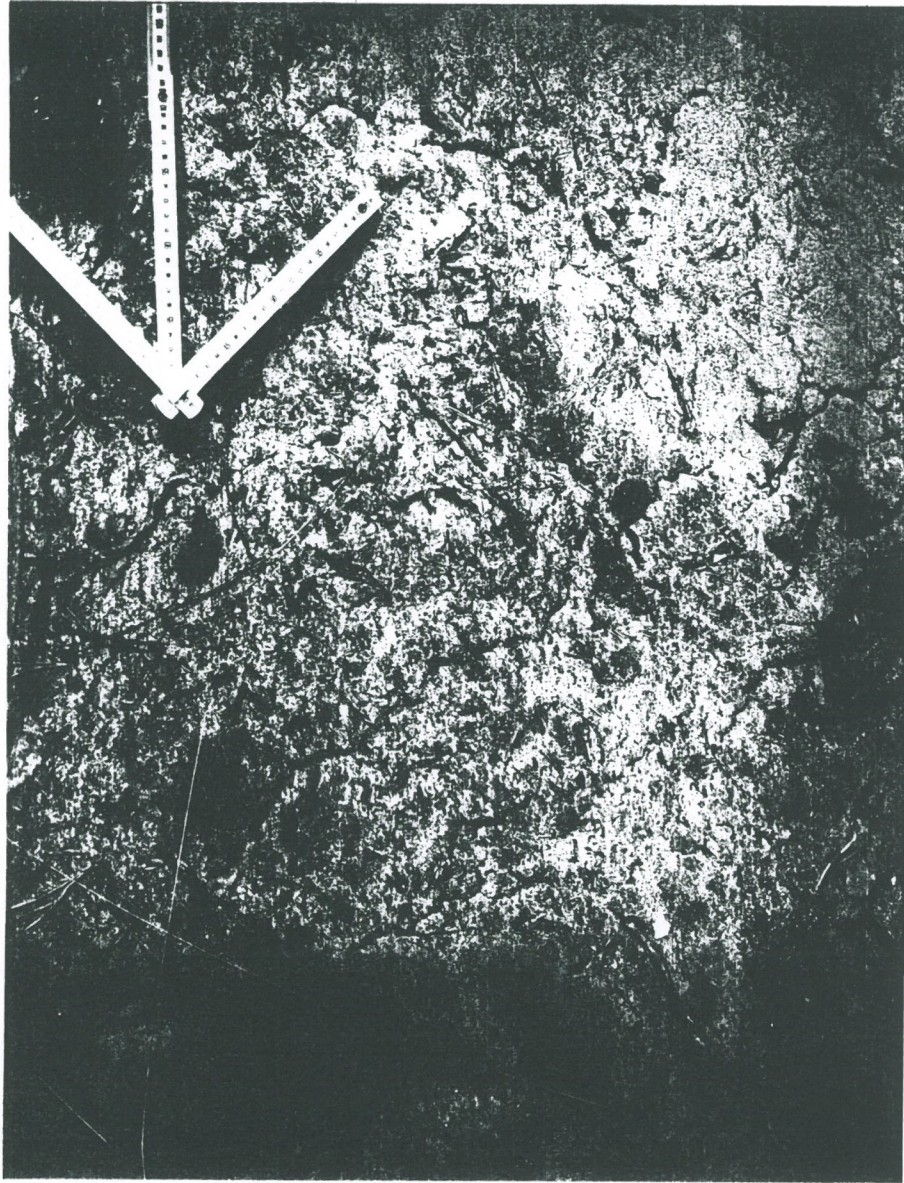
Aika

Paikka

Allekirjoitus



PERUSKARTTA 3341 03 VALKEISKYLÄ



F.a. 4110

KUVA 1: RAHKASUON ITÄPUOLITSE MO-
REENI KUMPARIELLE (HETTEEN RINNE) JOH-
TAVALLA TIELLÄ KVARTSI-ISKOKSIA.
VALOK. JOUKO AROALHO 28.4.1999 1x4,5



F.a. 4118

KUVA 2: METSÄTIE NÄHTYNÄ KOILLISESTA, RAHKASUO KUVASTA OIKEALLE. TIELLÄ, KUVASSA KESKEL-
LÄ NÄKYI KVARTSI-ISKOKSIA JA PALANEITA (?)
KIVIA. VALOK. JOUKO AROALHO, 28.4.1999, 6x
4,5.