

**ARKEOLOGISEN KOHTEEN
TARKASTUS**

--	--	--

Tunnistetiedot

Kunta: Vieremä

Inventointinumero: 2.907.

Alue: Valkeiskylä

Luokka: II

Nimi: Hetteenrinne

Ajoitus: kivikautinen

Kohteen laji: kivik. asp.

Lukumäärä: 1

Kohteesta muita kortteja kpl (kts. täyttöohjeet)

Tarkastaja: Jouko Aroalho

Tarkastusaika: 28.4.1999

Sijaintitiedot

Peruskartta: 3341 03 VALKEISKYLÄ

Pinta-ala:

x=7066 60-70

y=503 50-62

z=110-112,5

Suunta ja etäisyys kirkosta tms. Vieremän kirkosta 5 km 150 m SE

Hoito ja kunto (kts. täyttöohjeet)

A B C D E F G

Tila ja omistaja (kts. täyttöohjeet)

Kylä/kaupunginosa: Valkeiskylä

Tila/Rno/nimi: 5:38/ Metsälä

tai Kortteli/tontti/palsta:

* Omistaja: Ritva Liisa Heiskanen

Puhelin:

Osoite: Valkeiskyläntie 148

Postitmp: 74200 VIEREMÄ

Kiinteistötunnus

Vuokr. ks huomautukset

* Lisää omistajia

Aiemmat tiedot:

Ei ole

Aiemmat löydöt

Ei ole

Tarkastuslöydöt:

KuM

(=KM 3173/) kvartsia, kivilaji-iskos

TARKASTUSKERTOMUS

Liitteet:

kartat:
muut liitteet:
negatiivit:F.a.
diat: on

Tarkastuksen aihe:

Vieremänjärvi–Vieremänjoki–Iijärvi rantaosayleiskaava/muinaisjäännösinventointi 1999

Kohteen kuvaus:

Aukkohakatulla ja metsäauratulla moreenikumpareella, joka kohoaa Hetteensuon ja Hetteenrinteen eteläreunassa, tarkastaessani havaitsin aurasjäljissä kvartsi–iskoksia laajalla alalla. Niitä oli ikään kuin parillakin eri korkeustasolla. Kumpareen päällä, metsätien kääntöpaikan länsipuolella, liki 112,5 m:n korkeuskäyrällä, oli näkyvillä paikoitellen reilustikin kvartsi–iskoksia. Vaikutti siltä, että kumpareen länteen ja luoteeseen viettävillä sivuilla löytöjä ei ollut, etelä- ja länsirinteessä ja aivan laellakin oli löytöjä.

Toinen löytöalue oli kumpareen koilliseen laskevassa rinteessä, liki 110 m:n korkeustasalla, hakkuualueen reunassa ja samalla tilanrajan tuntumassa. On epäiltävä, että löytöalue voi jatkua itään päin korkeuskäyrän suuntaisena tilan 5:28 puolelle, mutta metsässä jäätyneen maan vuoksi asiaa ei onnistuttu lapionpistoin varmentamaan.

Tarkastuslöytöjen perusteella kumpareen laella (yli 112,5 m:n korkeuskäyrä) ja sen etelään ja itään (koilliseen) laskevassa rinteessä on kivikautinen asuinpaikka. Maisemallisesti komeassa paikassa sijaitsevan asuinpaikan sijainti, rajat ja laajuus on syytä selvittää vastaisuudessa lisätutkimuksin.

Ympäristö ja maasto: (vesistö, vesistökoodi, rakennukset, tiet, sorakuopat jne)

Moreenikumpare, jonka länsipuolella on Rahkasuo ja pohjoispuolella Hetteensuo.
Metsätalousmaa.

Laajuuden arviointiperuste:

Useita aareja

Luokitusehdotus perusteluineen:

kivikautinen asuinpaikka, II

Ehdotus suoja-alueeksi:

Havaintomahdollisuudet:

Kohtalaiset metsäauratulla maalla, mutta itäpuolella, tilan 5:28 metsässä, käytävä sulan aikana.

Opas:

-

Rauhoitustoimenpiteet maastossa:

Tiedossa olevat maankäyttösuunnitelmat, kiireellisyys:

- Taimenistutus tulossa (?)

Lähilöytöjä:

2.905 Vieremä Rahkasuo 1, kivikautinen asuinpaikka, II

2.906 Vieremä Rahkasuo 2, kivikautinen asuinpaikka, II

Selostus jätetty

17. / 5. 1999

Kuopio



Jouko Aroaho

Aika

Paikka

Allekirjoitus

Jatkotoimenpiteitä:

Huomautuksia: (esim. perimätieto) ja lisäyksiä:

* Toinen omistaja (1/2) Heljä Marjatta Nyysönen, Vaasankatu 14 B 40, 00500 HELSINKI, p. 09-7538637

Täyttöohjeita:

Tunnistetiedot

Mikäli kohteen alueella on useampia muinaisjäännöslajeja (esim. asuinpaikka ja röykkiöitä) täytä samalla nimellä ja inventointinumerolla useampi kortti

Hoita ja kunto

A. Kunto: 1=koskematon, 2=tutkittu osittain, 3=tutkittu kokonaan, 4=tuhoutunut osittain, 5=tuhoutunut kokonaan, 6=tutkittu ja tuhoutunut osittain, 7=tutkittu ja tuhoutunut kokonaan

B. Alkuperäisyys: 1=täysin alkuperäinen, 2=entisoity osittain, 3=entisoity kokonaan, 4=siirretty alkuperäiseltä paikaltaan.

C. Hoitotarve: 1=vaatii entistämistä, 2=vaatii kunnostamista, 3=vaatii puhdistamista tai esiin kaivamista, 4=vaatii tuki- tai suojarakenteita, 5=vaatii tutkimuksia tuhoutumisen estämiseksi, 6=vaatii jatkuvaa hoitoa, 7=ei vaadi hoitotoimenpiteitä

D. Hoitotilanne: 1=peruskunnostettu, 2=tuettu rakentein, 3=pidetään puhtaana

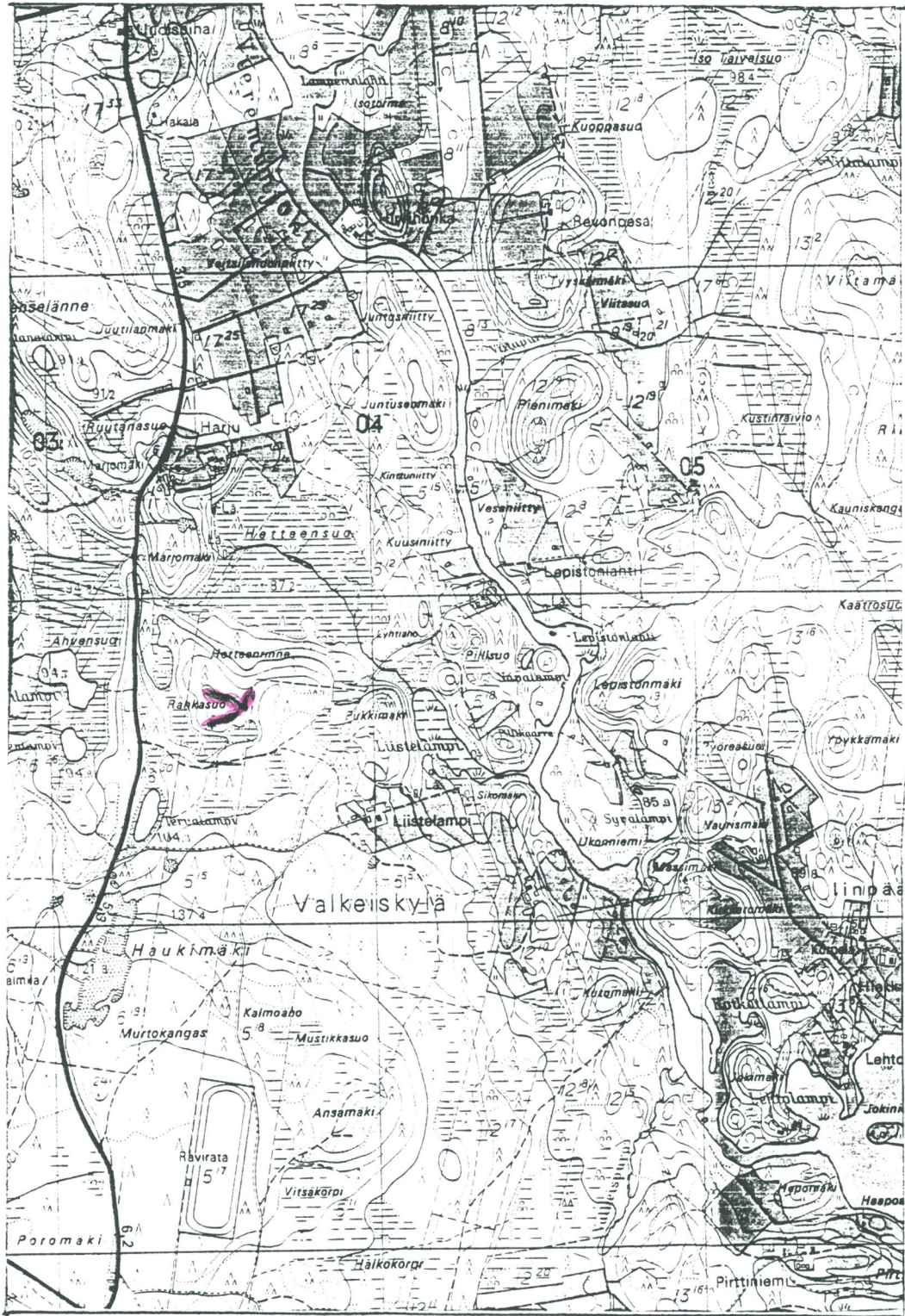
E. Rajaustarkkuus: 1=rajattu arvion pohjalta, 2=rajattu osittaisella koekaivauksella, 3=rajattu kokonaan epävarmasti koekaivauksin, 4=rajattu kokonaan luotettavin koekaivauksin, 5=rajattu näkyvien rakenteiden perusteella

F. Vahvistustapa: 1=rajattu vain muinaisjäännös, 2=rajattu vain suoja-alue, rajattu sekä muinaisjäännös että suoja-alue

G. Maastomerkintä: 1=kuparitaulu, 2=kertova taulu, 3=paalurajaus ilman taulua, 4=paalurajaus ja taulu, 5=aitaus ja taulu, 6=rakennus ympärillä ja taulu

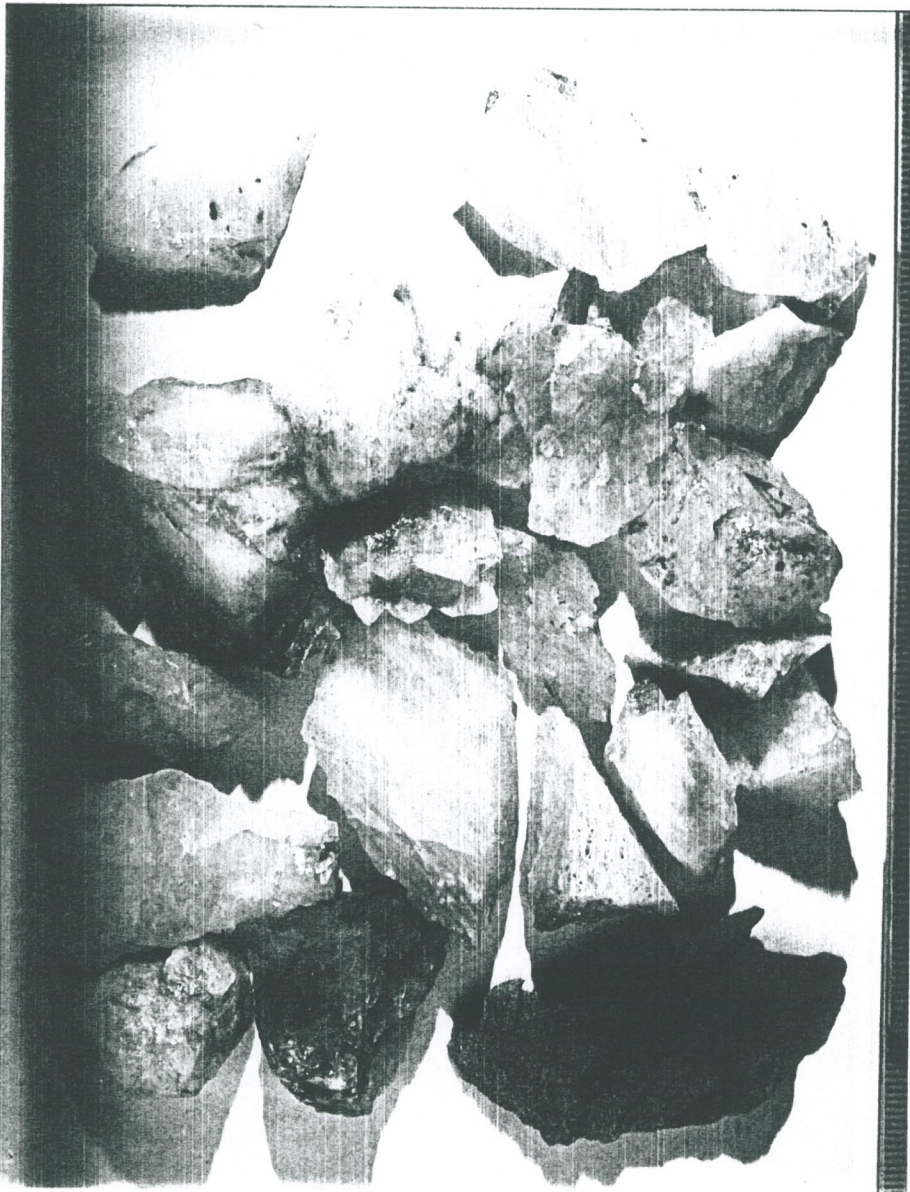
Tila ja omistaja

Mikäli kohde on useamman tilan tai kylän alueella, TÄYTÄ LISÄKORTTI



PERUSKARTTA 3341 03 VALKEISKYLÄ

F.a. 4116



KUVA 2 : KVARTSI - JA KIVIKAJI - IS -
KOKSIA TARKASTUSLÖYTÖNÄ.

VALOK. JOUKO AROALHO , 6 x 4,5 ,
28.4.1999 .



F.a. 4114

F.a. 4113

F.a. 4115

KUVA 1: METSÄAURAUSALUETTA MOREENIKUMPAREEN ITÄ-
 JA KOILLISRINTEESSÄ, KUMPAREELLE JOHTAVA TIE NÄKYVÄ
 OIKEALLA. ALUEELLA OLI KVARTSI-ISKOKSIA ETU-
 ALALLA (KUMPAREEN PÄÄLLÄ) SEKÄ KUVASSA KES-
 KELLÄ METSÄNREUNASSA (N. 3 M ALEMMALLA TASOLLA),
 JOKA ON MYÖS TILANRAJANA. VALOK. JOUKO AROALHO,
 28.4.1995, 6 x 4,5.