

ARKEOLOGISEN KOHTEEN  
TARKASTUS

IM 01 1184

**Tunnist tiedot**

Kunta: Vieremä  
 Alue: Valkeiskylä  
 Nimi: Paavola  
 Kohteen laji: kivik.asp.  
 Kohteesta muita kortteja -  
 Tarkastaja: Jouko Aroalho

Inventointinnumero: 2.909.

Luokka: II

Ajoitus: kivikausi

Lukumäärä: 1

Tarkastusaika: 5.10.2000

**Sijaintitiedot**

Peruskartta: 3341 03 VALKEISKYLÄ

x=7064 55      y=502 70

Suunta ja etäis. kirkosta tms.

Pinta-ala:

z=n. 115

6,5 km kirkosta SE

**Hoito ja kunto** (ks. täyttöohjeet)

A    B    C    D

Tila ja omist. (ks. täyttöohjeet)

Kylä/kaupunginosa:

Tila/RN:o/nimi:

tai Kortteli/tontti/palsta:

Omistaja: Kainulainen Kari Ensio

Puhelin: 017-716647

Kiinteistötunnus:

**Aiemmat tiedot:**

ei ole

**Aiemmat löydöt:**

ei ole

Tarkastuslöydöt: KuM (=KM 32203 )

E    F    G

Valkeiskylä

Verka-aho RN:o 7:34

Osoite: Ouluntie 1120

Postitmp. 74210 VALKEISKYLÄ

Vuokrattu, ks. huomautukset

Lisää kiinteistöjä      kpl

kvartsia

## TARKASTUSKERTOMUS

### Liitteet:

kartat:  
muut liitteet:  
negatiivit: F.a. 4237-4239, 4244  
diat: on

### Tarkastuksen aihe:

Valkeiskylän kaava-alueen tarkastus 5.10.2000

### Kohteen kuvaus:

Kävin Kuopion museon arkeologian harjoittelija Simo Voutilaisen kanssa 5.10. 2000 tarkastamassa Iso-Valkeinen-järven pohjoispuolisia hiekkakankaita (Aumaniemenkangas). Aorausjäljissä Paavolan talosta länteen päin, laskevassa rinteessä huomasimme harvakseltaan kvartsi-iskoksia. Paikka on n. 15-20 m pohjois-eteläsuuntaisesta kärrytiestä (Lepänkannon talosta etelään johtava) länteen. Myös tiellä huomasimme kuluneella pinnalla pari punertavaa läikkää (punamultaa?), n. 20 m pohjoiseen asuinpaikan tasalta. Värjäytyneen maan yhteys asuinpaikkaan on epävarma. - Kun kvartsia oli noussut auratessa hienomman (siltin?) alta, vaikutti siltä, että löydöt ovat saattaneet joskus jäädä tulvineen veden alle (esikeraamisia?).

**Ympäristö ja maasto:** (vesistö, vesistökoodi, rakennukset, tiet, sorakuopat jne) Lanteen Aumanienkankaalta laskevaa hakkuuaukiota.

**Laajuuden arviointiperuste:**

Tulvan (?) peittämä kohde, runsas aari (?)

**Luokitusehdotus perusteluineen:**

II, kivikautinen asuinpaikka

**Ehdotus suoja-alueeksi:**

-

**Havaintomahdollisuudet:** vain paikoitellen aurasjäljissä

**Opas:**

-

**Rauhoitustoimenpiteet maastossa:**

-

**Tiedossa olevat maankäyttösuunnitelmat, kiireellisyys:**

-

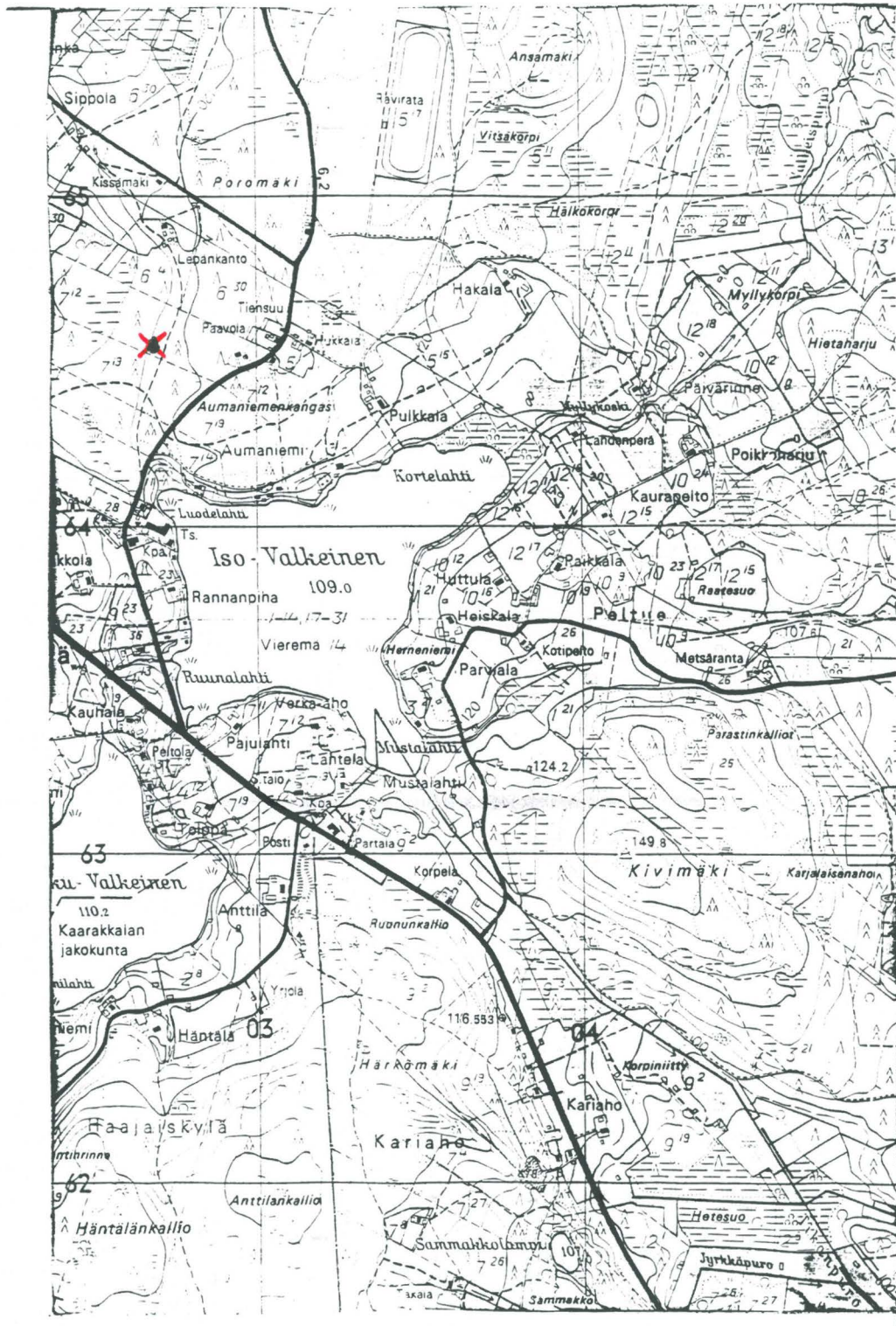
**Lähilöytöjä:**

\*\*\*\*\*

Selostus jätetty 29.12.2000

Kuopion kultt.hist. museo  
esih.top.ark.

VIEREMÄ  
Valkeiskylä  
Paavola  
2.909.  
kivik.asp.



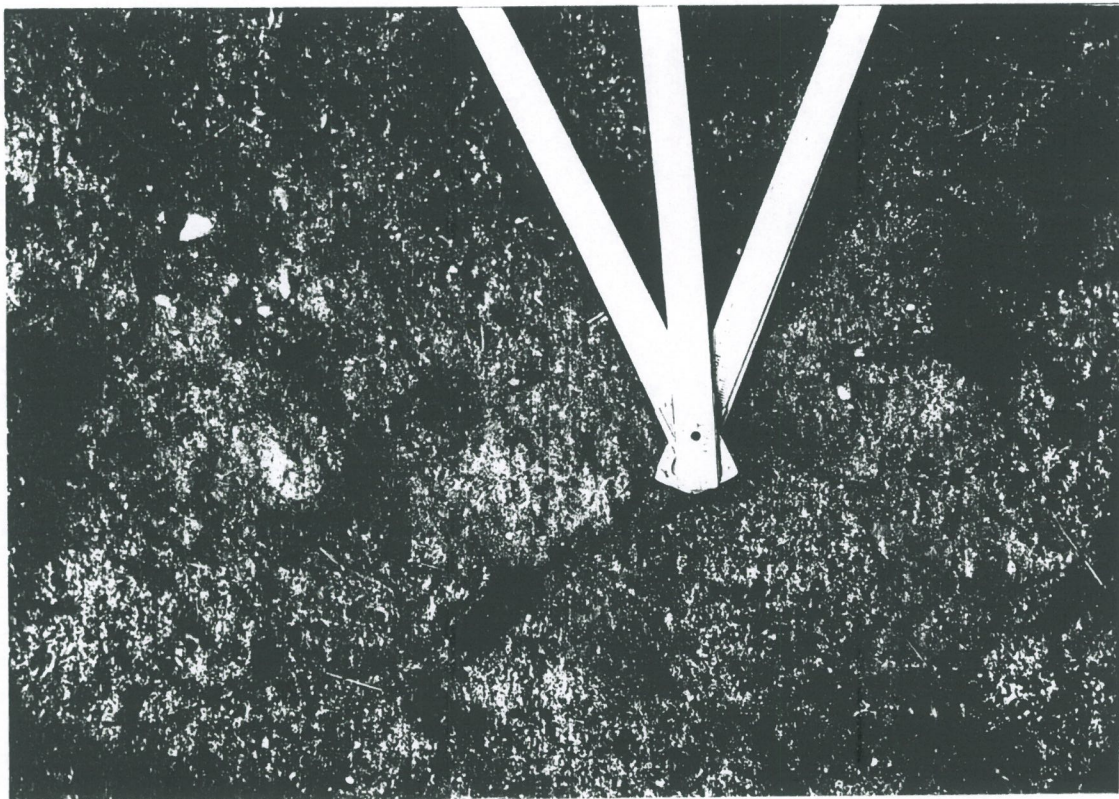
PERUSKARTTA: 3341 03 VALKEISKYLÄ



f.a. 4238

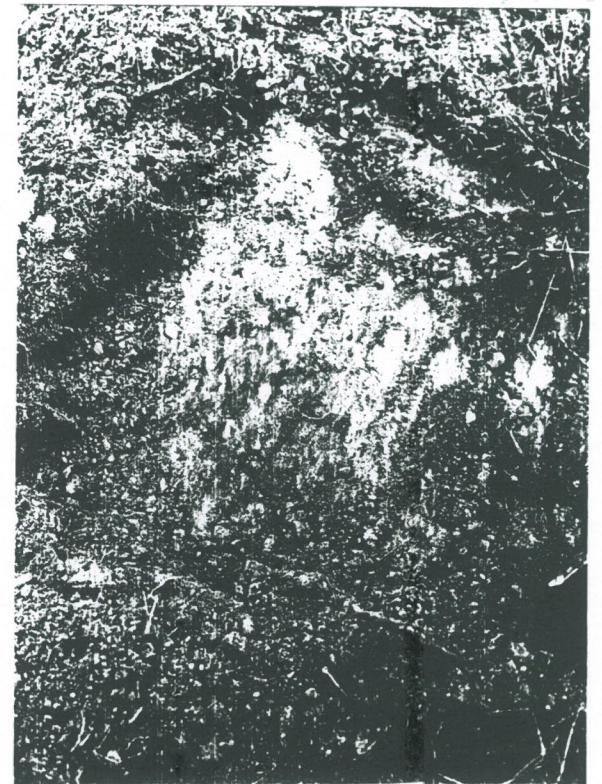
f.a. 4239

KUVA 1: LÖYTÖKOHTA KUVATTUNA LÄNSI-LOUNAASTA, N. 20 M TIELTÄ. PIENIÄ KVARTSI-ISKOKSIA EROTTUI SIELTÄ TÄÄLTÄ, N. 10 X 10 M ALUELTA. RINNE LASKEUTUU MELKO LOIVASTI LÄNTEEN. JOUKO ARDALHO 5.10.2000.  
(KM 32203:1)



f.a. 4237

KUVA 2: KVARTSI-ISKOKSIA AURASJÄLSEN PINNASSA (YLHÄÄLLÄ  
VASEMMALLA). JOUKO AROALHO 5.10.2000. KTS. DIA.



f.a. 4244

KUVA 3: PUNAMULTALÄIKKÄ(?)  
EROTTUI SELVÄSTI TIEN PINNALLA.  
YHTEYTTÄ LÄHELLÄ OLEVAAN ASUIN-  
PAIKKAAN ON TOISTAISEKSI PIDETTÄV  
EPÄVARMANA. JOUKO AROALHO 5.  
10.2000