

Esitutkim. toim. 76/21.2.1986

ESIHISTORIAALLISEN KOHTEEN TARKASTUS

Tarkastanut Markku Torvinen

Aika 16. 5. 1985

Kohde asuinpaikka

Kunta Vihanti

Ajoitus kivikausi

Alue Läntisranta

Nimi Karjanpelto

Mj-rekisteri n:o _____

Mj-luokka II

Peruskartta (n:o, nimi, vuosi) 2434 03 VIHANTI 1953

Peruskoordinaatit: x = 5730, y = 4430, z = n. 90

Yhtenäiskoordinaatit: p = _____, i = _____, k = _____

Suunta ja etäisyys kirkosta tms. Vihannin kirkosta 4500 m NW

Mj:n laajuus (alueen rajakoordinaatit lisäykseen) n. 100 x 50 m

Kylä, kaupunginosa Vihanninkylä

Alue (kylän osa, kortteli tms.) Läntisranta

Tila, palsta, tontti tms.; RN:o; paikan lähempi nimi Huhtakangas 36:19

Karjanpelto

Omistaja, vuokraaja, osoite, puhelin Antti Kangas, 86400 VIHANTI kp. 2
982-81060

Aikaisemmat tiedot (verfikaatit, tarkastukset, tutkimukset, mj-luettelot, kirjallisuutta) Markku Mäki vuoti, tark. 3. 10. 1984, kirje verifikaattina

Aikaisemmat löydöt (museonumerot) 23123: 1- 3; 23124: 1-4

Tarkastuslöydöt _____

Liitteet: peruskarttaote, muita karttoja ote peruskartasta 2434 03
valokuvat neg. 64133, diat n:o _____

Tarkastuksen aihe M. Mäki vuotin lähetys 26. 11. 1984

Ympäristö (rakennukset, tiet, vesistöt, hiekkakuopat ym.; karttaluonnos, mikäli muutoksia peruskartasta) rajoittuu pohjoisessa metsään, viljelysmaa jatkuu yhtenäisenä etelään, viljelysmaata raivattu lisää peruskartasta poikkeavasti tilan rajoja myöten pohjoiseen ja koilliseen

Kohteen kuvaus (maaston laatu: pelto, metsä, ranta tms.; Muoto: mäki, rinne tms. Maaperä: Kasvillisuus. Huomiot kohteesta. Aikaisemmin tutkittu osa. Koekuopat jne., Muutokset aikaisemmasta. Nykyinen kunto.) hiekkainen etelään ja lounaaseen viettävä viljelysrinne, tarkastushetkellä kynnöksellä, pintaosa sekoittunut viljelystöissä ja raivattaessa

Kynnöspellon pinnassa havaittiin kvartsi- ja kivilaji-iskoksia tulen rapauttamia kiviä ja laikkuina punaiseksi palanutta nokeutunutta maata

Alueen laajuuden arviointiperuste pintahavainnot

Luokitusehdotus perusteluineen II

Ehdotus suoja-alueeksi perusteluineen _____

Havaintomahdollisuudet alue hiljattain kynnetty, hyvät

Opas _____

Rauhoitustoimenpiteet maastossa (yhteys maanomistajaan, kiireelliset ilmoitukset jne) M. Mäki vuotin tarkastuksessa mukana Antti Kankaan puoliso

Tarpeelliset jatkotoimenpiteet Alue ei tällä hetkellä ole varsinaisesti uhanalainen, tarkoitus säilyttää edelleen peltona.

Lähilöytöjä runsaasti Rantasen järven ympäristössä: Vihanti 3 - 6,
12, 18, 19, 38, 44, 45, 63, koillispuolella 15-17, 13, 14, 65

Perimätieto (kertoja, ikä) _____

Huomautuksia _____

Selostus jätetty

Helsinki 23. 1. 1986

Matti Torrey

paikka

päiväys

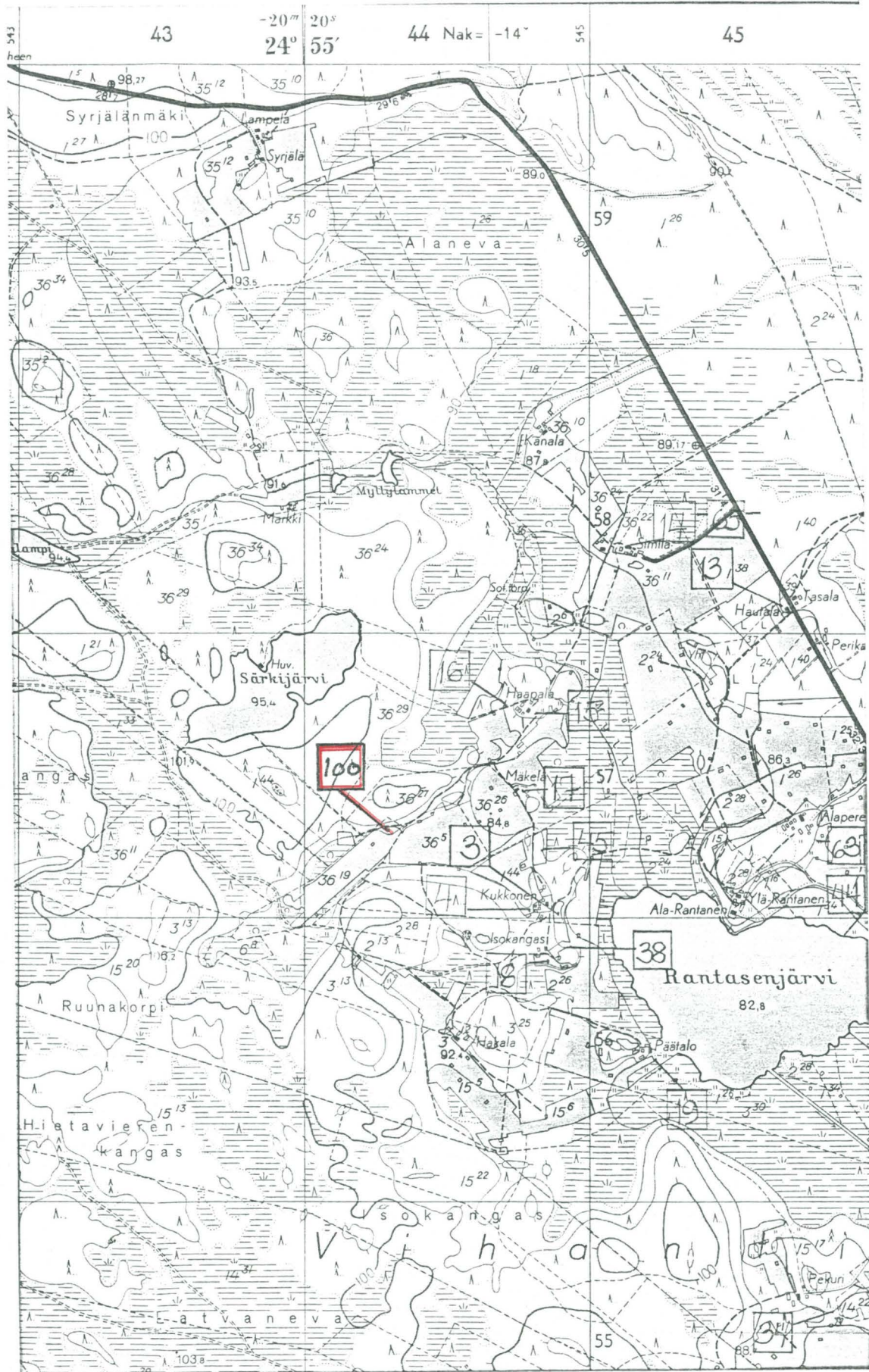
allekirjoitus

Lisäyksiä

Mäkivuotin ilmoituksen mukaan Antti Kankaalla saattaa olla hallus-
saan Karjanpellolta löydetty kiviesine.

N. 200 m Karjanpellon asuinpaikasta S on metsätien leikkauksesta
löysi maanomistaja pohjalaisen kourutaltan keväällä 1984. Esinet-
tä ei luovutettu tarkastuksen yhteydessä Mäkivuotille, vaikka se
paikalla mukana. Lp: PK 2434 03, x = 5714, y = 4408, z = n. 90.

Tarkastuksessa ei vm. löytökohdassa havaittu mitään muinaisjään-
mökseen viittaavaa.



7159

7157

Ote peuskartasta 2434 03, 1:20 000, painettu 1953.



f. 64133. Asuinpaikka etelälounaasta