

Inressä

SUOMEN RAKENNUSKULTTUURIN YLEISLUETTELO		MUSEOVIRASTO
KOHDEINVENTOINTILOMAKE		20.
1. Lääni	Turun ja Porin lääni	3. Kohde(Viksbergin)
2. Kunta	Paimio	Wiksbergin kartanon päärakennus
4. Kylä/Rekisterinumero	5. Kaup.osa/Kortteli/Talo	6. Kohdetyyppi
Hevonpään yksinäist	st/1:48/Viksbergin	tila.
7. Peruskartta/Koordin.	8. Osoite	9. Omistaja ja omistajan osoite
2021 03	21510 Hevonpää	Ingman (-78)
6702 / 424	921-733726	
10. RAKENNUKSEN KUVAUS		
Rakennus n:o		
Nyk. käyttö	asuinkäytössä (-75)	
Alkup. käyttö	kartanon päärakennus	
Rak. aika	valmistui n.1770	
Suunnittelija	Christian Friedrich Schröder	
Kerrosluku	2 + 1 mansardikerros	
Perusta		
Runko	tiili	
Kattomuoto	mansardi, yläläpe aumattu	
Kate	pelti	
Vuoraus	rappaus	
Ulkovärit		
Kunto		
Erityispiirteet		
11. RAKENNUSHISTORIA		
<p>Wiksbergin kartano no entinen rälssisäteri, joka jo keskiajalla oli asu- makartanona. Kartanon alkuperäinen nimi oli Hevonpää, mutta se muutettiin 1700-luvun alussa Viksbergiksi.</p> <p>1760-luvulle saakka oli kartanon asuinpihan neljällä sivulla rakennuksia keskiaikaiseen tapaan. 1767 laamanni E.J. Paleen tilasi Schröderiltä pii- rustukset päärakennusta varten. 1768 silloinen päärakennus rakennettiin puusta 2-kerroksiseksi, mansardikattoiseksi. Todennäköisesti 1770-luvun alussa rakennettiin pihan pohjoispuolelle nykyinen päärakennus, jonka fasadit puurakennuksen fasadien kaltaiset. Puurakennus hävitettiin 1915.</p> <p>Päärakennukseen on liitetty arkkitehti Jarl Eklundin suunnittelema voi- makkaasti profiloitu portaali päätyineen ja rakennuksen itäpään katet- tu altaani. Eklundin ja intendentti Axel Haartmanin johdolla tehtiin interiöörissä restaurointi (seinäpinnat palautettiin alkuperäiseen asuunsa).</p> <p>1975 päärakennuksen tiilikatto muutettiin peltiseksi.</p>		
12. LÄHIYMPÄRISTÖ: L.Sonckin Pyhän Jaakon kappeli 1928, torni v:lta 1734.		
1800-luvulla kartanopuisto muutettiin geometrisestä englantilaiseksi, päärakennuksen pohjoispuolella sijaitsee luonnonpuisto. Englantilainen		
12. LÄHIYMPÄRISTÖ puisto entisöitiin suoraviivaiseksi 1921 arkkitehti B.Scha- linin johdolla. Päärakennuksen lisäksi rakennussuojelulailla suojeltu: puinen sivurakennus, viljamakasiini, lihapuoti, liiteri, puutarhurin asuin- rakennus, puistoalue, talouspiha-alue, luonnonpuistoa.		
13. SÄILYMEDELLYTYKSET (uhkatekijät, kaavallinen tms. tilanne, päätökset)		
Lääninhallituksen päätös 3.6.1976 (kultt.hist.huomatt.rakenn.suojelulain 1,4,5,6,7 § nojalla).		
Valtioneuvoston päätös 9.12.1976.		
14. LUETTELOINTIPERUSTE		
		15. Rakennus- historiallinen <input type="checkbox"/>
		16. Historiallinen <input type="checkbox"/>
		17. Maisemallinen <input type="checkbox"/>

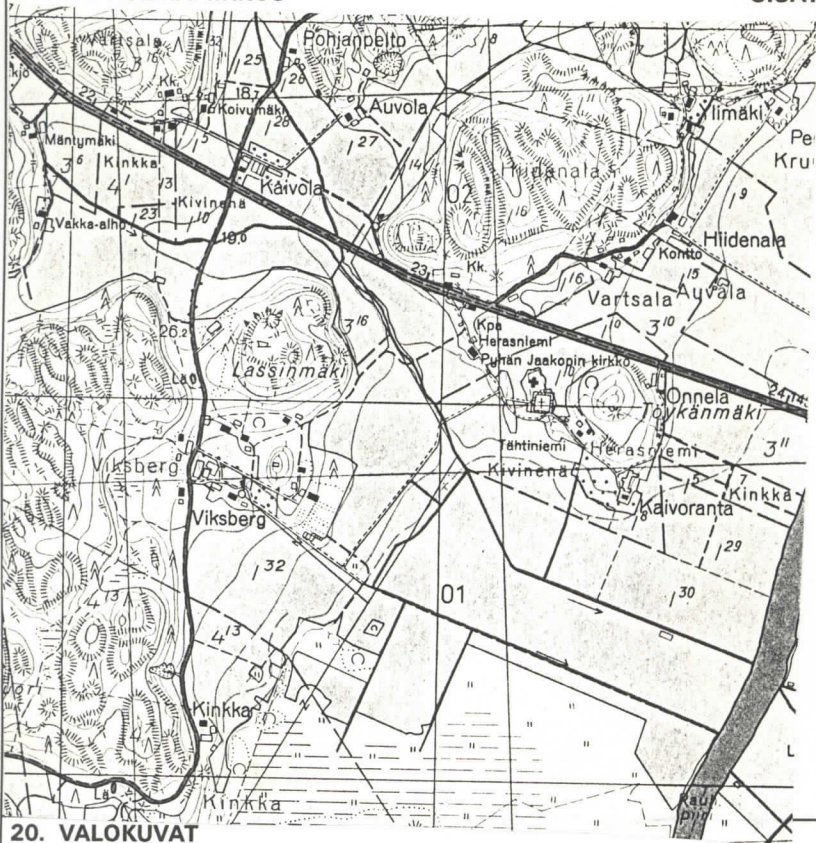
KOHTEN NUMERO

KOHDE

KUNTA

18. OTE PERUSKARTASTA
TAI ASEMAPIIRROS

19. POHJAPIIRROS TAI TIETOJA
SISÄTILOISTA



20. VALOKUVAT

MV RHO kuva-arkisto:

Valok.neganot: RHO 31426-33,100514-20.

Kuvanot: 20121,7027.

Numeroimattomia värivalokuvia.

MV hist. kuva-arkisto: valokuvat leppi käymättä.



21. LÄHTEET (kirjallisuus, piirustukset, asiakirjat)

MV RHO:llailla suojellut rakennukset. Paimio, Wixbergin kartano.

Nikander, Gabriel, 1941. Suomen kartanot ja suurtilat II. Hki.

Rovasti Päiviö, 1940. Paimion vaiheita. Turku.

Gardberg, C. J., "Turun muurarimestarit ja heidän mestarityönsä 1721-1859." Turun kaupungin hist. museo. Vuosijulkaisu 26-27. 1962-1963.

Gardberg, C. J., 1957. "Med murslev och timmerbila. Drag ur det finländska byggnadshantverkets historia."

23. SUULLISTA TIETOA ANTANEET Byggaren i 800 år. Hfors.

Cleve, Nils, 1964. "Kartanot ja virkatalot", Rakennusmuistomerkkimme ja niiden suojelu. Porvoo.

22. LIITTEET

24. LOMAKKEEN TÄYTTÄJÄ, päiväys

Hilka Högstöm
30.8.1988

Nikander, Gabriel, 1928. "Wixberg". Herrgårdar i Finland II. Hfors.