

ARKEOLOGISEN KOHTEEN
TARKASTUS

923	00	0006
-----	----	------

Tunnistetiedot

Kunta: Västana fjärd Inventointinumero: _____
 Alue: _____ Luokka: II
 Nimi: Prästgårdsgruvorna Ajoitus: Pronssik. - rautak.
 Kohteen laji: Mahd. hautaraunio Lukumäärä: 1
 Kohteesta muita kortteja _____ kpl (ks. täyttöohjeet)
 Tarkastaja: Helja Brusila Tarkastusaika: 15 / 10 1999

Sijaintitiedot

Peruskartta: 2012 02 Pinta-ala _____
 x= 666190 y= 242790 z= 20
 Suunta ja etäisyys kirkosta tms. 2,7 km koilliseen Västana fjärdin kirkosta

Hoito ja kunto (ks. täyttöohjeet)

A B C D E F G

Tila ja omistaja (ks. täyttöohjeet)

Kylä/kaupunginosa: Norrlammala
 Tila/Rno/nimi: _____
 tai Kortteli/tontti/palsta: _____
 Omistaja: _____ Puhelin: _____
 Osoite: _____ Postitmp: _____
 Kiinteistötunnus: Vuokrattu, ks. huomautukset

Lisää kiinteistöjä kpl

Aiemmat tiedot: —

Aiemmat löydöt: —

Tarkastuslöydöt: —

TARKASTUSKERTOMUS

Liitteet:

kartat Ote peruskartasta 2012 02 (1981) 1:20000
muut liitteet _____
negatiivit _____
diat _____

Tarkastuksen aihe:

Juha Reinikaisen (Geologian tutkimuskeskus
Betonimiehenkuja 4 PL 96, 02151 Espoo)
muinaisjäännöstiedustelu kallionlouhintahankkeen
vuoksi.

Kohteen kuvaus:

1. Mahd. hautaraunion jäännökset etelään
työntyvän kallioleikkeseen päällä.
Kalliolla on osin sammalea peitossa
päänkokoisista ja sitä suuremmista kivistä
koostuva kiiviladelmä runsaan 3 m:n
leuyisellä ja 12 askeleen pituisella alueella
koillis-lounaissuuntaisesti.

Mahdollista on, että ladelmä muodostuu
keskellä olevasta, halkaisijaltaan n. 3 m
laajasta raunion pohjasta ja siitä lounais- ja
koillispuolelle heitellyistä kivistä.

2. Tien E-puolella olevalla kalliolla, edellisestä n. 200 m
itä-koilliseen, on halk. 2 m:n kokoinen kiivilatomus
ja siitä läntken kaksi pienempää kiviryhää
4 ja 9 m:n etäisyydellä ensimmäisestä.
Kyseessä voi olla jokin ent. rajapyykki ja sen
viisari, vaikka nykykartalla paikalla ei ole rajaa.
Kohde on syytä varmistaa ennen louhinta-
toimia ko. kalliolla (jäänee alueen etelärajan sisäpuol.)

Ympäristö ja maasto: (vesistö, vesistökoodi, rakennukset, tiet, sorakuopat jne)

Kallioista metsäaluetta Norrlammalan pohjois-
osassa, Kemiön johtavan maantien pohjoispuolella,
päätieltä n. 1,5 km pohjoiseen.
Haularaunio sijaintipaikka Nygårdiin johtavan tien
ja siitä luoteeseen erkaneevan metsätien väliin jäävässä
haarukassa, metsätien puoleisella sivulla, noin
80 m:n päässä risteyksestä.

Laajuuden arviointiperuste: Silmäääräinen

Luokitusehdotus perusteluineen:

II

Vaatimaton ja mahd.
jo hajoitettu muilta
kuin pohjimmaisilta
osiltaan

Ehdotus suoja-alueeksi: _____

Havaintomahdollisuudet: Hyvät

Opas: _____

Rauhoitustoimenpiteet maastossa:

Juha Reinikaiselle (Ilmoitettu
Geologinen tutkimuslaitos,
Betonimiehenkuja 4, 02151 Espoo

Tiedossa olevat maankäyttösuunnitelmat, kiireellisyys:

Kallionlouhintasuunnitelmat

Lähilöytöjä:

Norrlammala SU-637 noin 2.3 km
lounaaseen

Selostus jätetty

16 / 11 1999

Turku

Heljä Brinck

Aika

Paikka

Allekirjoitus

Jatkotoimenpiteitä:

Arheol. kaivaukset, mikäli kohde jää louhinta-alueen alle tai on vaarassa tuhoutua louhintatoimissa.

Muös tien itäpuolella olevat kiviröykkiöt olisi syytä tarkastaa ennen louhintaa, vaikka kyseessä voi olla rajamerkki.

Huomautuksia (esim perimätieto) ja lisäyksiä:

Kohde näyttäisi sijoittuvan louhinta-alueen eteläreunalle.

Samalla kallion itäreunalla, maantien puoleisella rinteellä on 5 rajakiveä - pystyyn nostettu kivipaasi ja juurella kiituet - noin 8-10 m:n matkalla. Systemi noudattaa kahden tilan rajaa.

Täyttöohjeita:

Tunnistetiedot

Mikäli kohteen alueella on useampia muinaisjäännöslajeja (esim. asuinpaikka ja röykkiöitä), täytä samalla nimellä ja inventoin-
tinumerolla useampi kortti

Hoito ja kunto

A. Kunto: 1=koskematon, 2= tutkittu osittain, 3= tutkittu kokonaan, 4=tuhoutunut osittain, 5= tuhoutunut kokonaan, 6=tutkittu ja tuhoutunut osittain, 7=tutkittu ja tuhoutunut kokonaan

B. Alkuperäisyys: 1=täysin alkuperäinen, 2=entisöity osittain, 3=entisöity kokonaan, 4=siirretty alkuperäiseltä paikaltaan

C. Hoitotarve: 1=vaatii entistämistä, 2=vaatii kunnostamista, 3=vaatii puhdistamista tai esiin kaivamista, 4=vaatii tuki- tai suo-
jarakenteita, 5=vaatii tutkimuksia tuhoutumisen estämiseksi, 6=vaatii jatkuvaa hoitoa, 7=ei vaadi hoitotoimenpiteitä

D: Hoitotilanne: 1=peruskunnostettu, 2= tuettu rakentein, 3=pidetään puhtaana

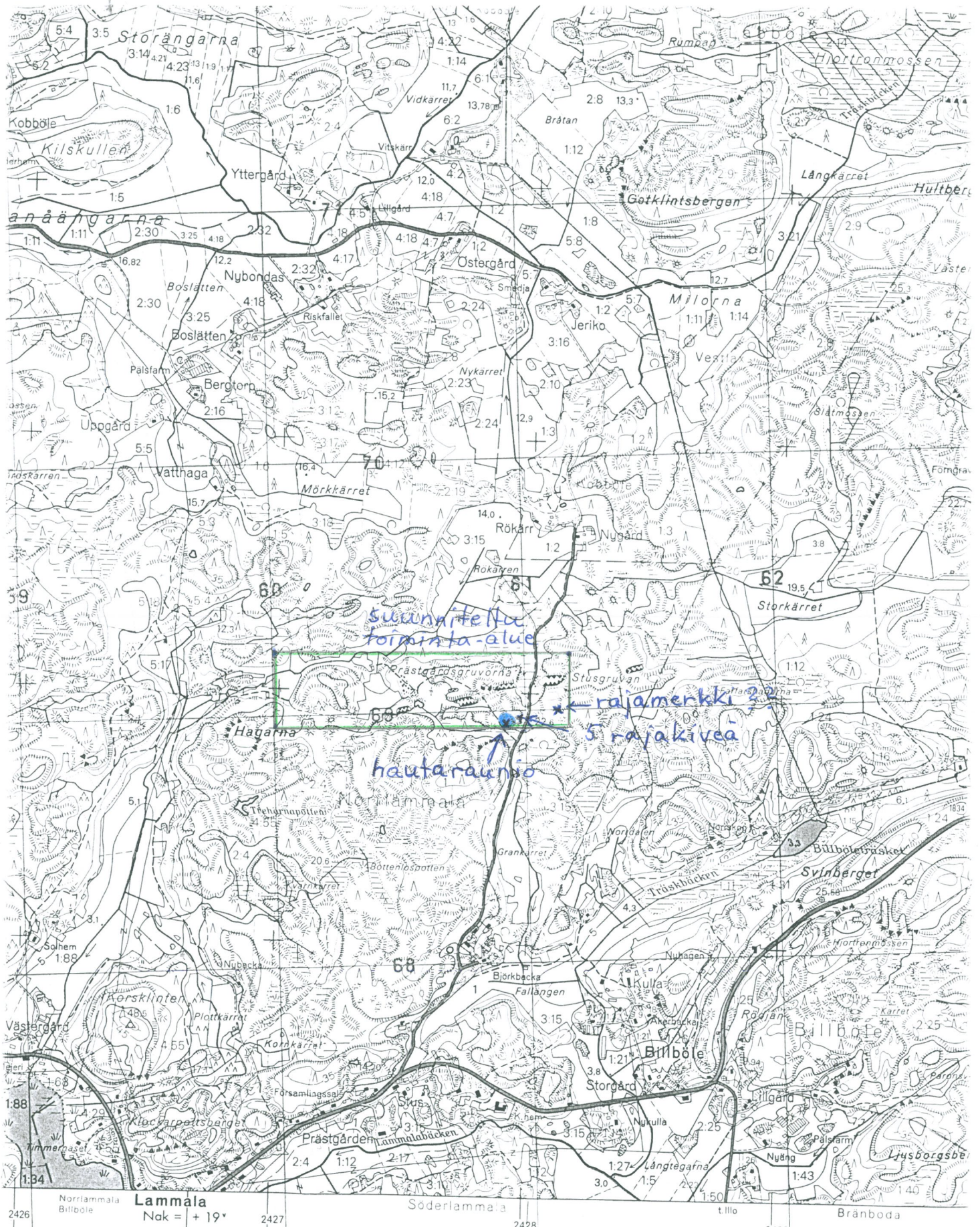
E: Rajaustarkkuus: 1=rajattu arvion pohjalta, 2= rajattu osittaisella koekaivauksella, 3= rajattu kokonaan epävarmasti koekai-
vauksin, 4= rajattu kokonaan luotettavin koekaivauksin, 5=rajattu näkyvien rakenteiden perusteella

F: Vahvistustapa: 1=rajattu vain muinaisjäännös, 2=rajattu vain suoja-alue, 3=rajattu sekä muinaisjäännös että suoja-alue

G: Maastomerkitä: 1=kuparitaulu, 2=kertova taulu, 3=paalurajaus ilman taulua, 4=paalurajaus ja taulu, 5= aitaus ja taulu,
6=rakennus ympärillä ja taulu

Tila ja omistaja

Mikäli kohde on useamman tilan tai kylän alueella, TÄYTÄ LISÄKORTTI



Ote peruskartasta 2012 02, (1981) 1:20000

VÄSATAFJÄRD Norrslammala, Prästgårdsgruvorna