

VÄSTANFJÄRD, GALTARBY, RÅBERGET 923 01 0012

Selvitys syksyllä vuonna 1986 löytyneestä
kivikautisesta asuinpaikasta

VÄSTANFJÄRD, GALTARBY, RÅBERGET 923 01 00 12

Selvitys syksyllä vuonna 1986 löytyneestä
kivikautisesta asuinpaikasta

Kunta : Västanfjärd
Kylä : Galtarby
Tila : 15:14 (ent 15:9; Olofsgård)
omistaja Föreningen Konstsamfundet

Peruskartta : 1034 14 + 2012 14

Koordinaatit : x 6660 72
y 2418 44
z n. 35 m mpy
(arvioitu peruskartasta)

Löydöt : TYA ³⁶⁷376:1-6

Kertomus sisältää : 3 sivua
2 liitettä

Löytöpaikka, jolle on annettu nimi Råberget, sijaitsee Västanfjärdin kunnan Galtarbyn kylässä, aivan Dragsfjärdin kunnan vastaisen rajan tuntumassa (liite 1). Alue sijaitsee n. 4 km Dragsfjärdin kirkosta kaakkoon. Asuinpaikan löysi harrasteliija-arkeologi Hans Myhrman inventoidessaan alueella syyskuussa vuonna 1986. Allekirjoittanut tarkasti paikan 08.11.1986.

Löytöpaikka on suhteellisen jyrkän rinteiden alaosassa, Bofallsmossen -nimiselle suolle johtavan tien pohjoispuolella (liite 1 ja 2). Löytöpaikan kohdalla oli tien laitaan tehty pieni auton paikoitukseen riittävä aukko, mutta tämän ympärillä alue kasvoi kuusimetsää. Paikka ei vastaa kuvaa tyypillisestä kivikauden asuinpaikan löytöpaikasta, vaikka tien laitaa reunustaakin paikoitellen pienet soranottokuopat. Myhrman kiinnostui kohteesta havaittuaan edellä mainitun pysäköintipaikan luona pari kvartsi-iskosta. Muutamasta paikalle kaivetusta koekuopasta (liite 2) hän löysi kvartsi-iskosten ohella kaksi hiottun kiviesineen katkelmaa ja keramiikanmurun, joten kohteen tulkitseminen esihistorialliseksi asuinpaikaksi oli selviö.

Maastossa oli mahdoton sanoa, mikä kohta rinteestä on saattanut olla asutukselle suotuisin, siksi jyrkkä ja kivikkoisen tuntuinen se oli. Ilmeistä on kuitenkin, että rinteiden alaosaa reunustaa kapea hiekkapatja, joka lienee ollut merkityksellinen asuinpaikan sijaintia valittaessa. Jatkotutkimukset olisi syytä aloittaa runsaslöytöisimpien koekuoppien 1 ja 3 läheisyydestä (vrt TYA 367).

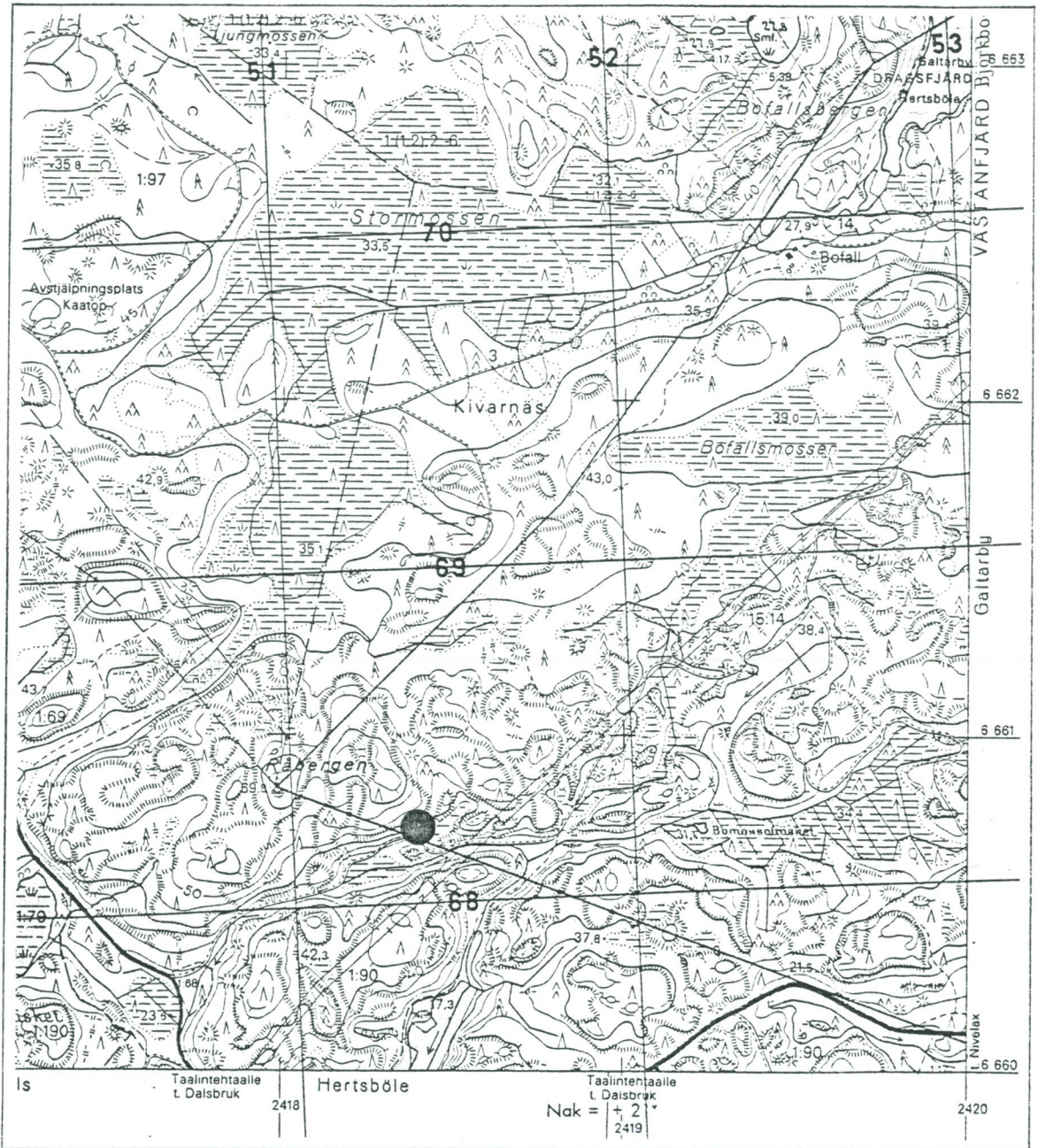
Asuinpaikan ajoitus on toistaiseksi avoin, mutta löytömaterialin laatu viittaa vahvasti kivikauteen. Jos asuinpaikka on ollut rantasidonnainen, lienee se ollut käytössä vesirajan sijaitessa n. 30-35 m nykyistä merenpintaa korkeammalla.

Asuinpaikka on mahdollisesti sijainnut joko sekä länteen että etelään avautuvan salmen pohjoisrannalla (35 m käyrä), taikka etelään avautuvan lahden länteen kääntyvässä pohjukassa (30 m käyrä). Mikäli näitä korkeuksia uskaljetaan käyttää ajoittamiseen, merkitsee se sitä, että asuinpaikka on ollut käytössä kampakeraamisen kulttuurin aikana.

Turussa 27.02.1987

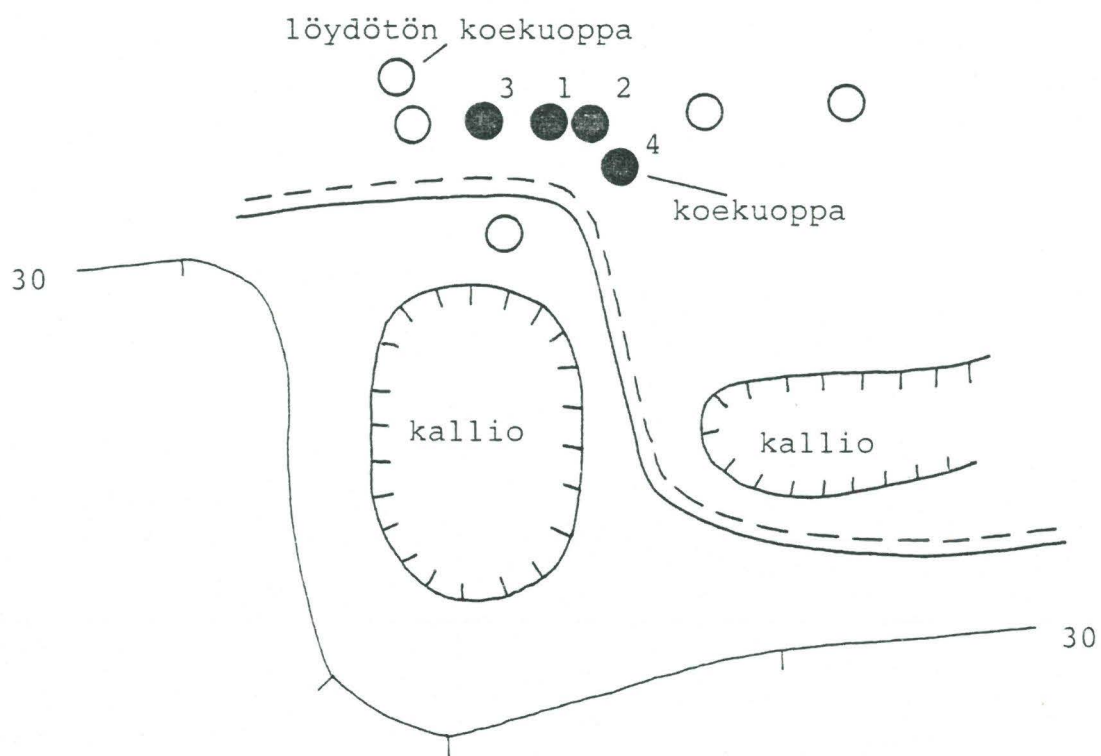


Henrik Asplund



VÄSTANFJÄRD, GALTARBY, RÅBERGET

ote peruskartasta 1034 14 + 2012 14
 asuinpaikka merkitty pisteellä



VÄSTANFJÄRD, GALTARBY, RÅBERGET

Hans Myhrmanin laatima karttaluonnos
(korkeuskäyrä peruskartan mukaan)