

# ARKEOLOGISEN KOHTEEN TARKASTUS

--	--	--

## Tunnistetiedot

Kunta: Virolahti Inventointinumero: \_\_\_\_\_  
 Alue: Järvenkylä Luokka: \_\_\_\_\_  
 Nimi: Takala Ajoitus: kivikautinen  
 Kohteen laji: asumuspainanne Lukumäärä: 1  
 Kohteesta muita kortteja \_\_\_\_\_ kpl (ks. täyttöohjeet)  
 Tarkastaja: T. Mökkönen, H. Nordvist, K. Nordqvist & W. Pertola Tarkastusaika: 3.11.2007 klo 16.30

## Sijaintitiedot

Peruskartta 3042 07 KLAMILA Pinta-ala \_\_\_\_\_  
 x = (P) 6712124 y = (I) 3527688 z = n. 17 m mpy  
 Suunta ja etäisyys kirkosta tms. Klamilan kirkosta 2,46 km itään

## Hoito ja kunto (ks. täyttöohjeet)

A  B  C  D  E  F  G

## Tila ja omistaja (ks. täyttöohjeet)

Kylä/kaupunginosa: \_\_\_\_\_  
 Tila/Rno/Nimi \_\_\_\_\_  
 tai Kortteli/tontti/palsta \_\_\_\_\_  
 Omistaja: \_\_\_\_\_ Puhelin: \_\_\_\_\_  
 Osoite: \_\_\_\_\_ Postitmp: \_\_\_\_\_  
 Kiinteistötunnus        vuokrattu, ks huomautukset  
 Lisää kiinteistöjä \_\_\_\_\_ kpl

**Aiemmat tiedot:** ei aiempia tietoja

**Aiemmat löydöt:** ei aiempia löytöjä

**Tarkastuslöydöt:** ei löytöjä

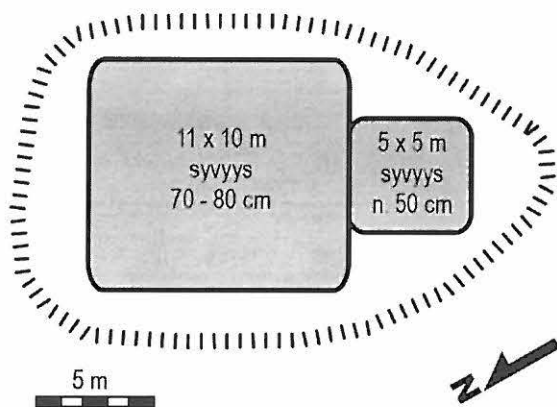
## Kohteen kuvaus:

Kohde sijaitsee Museotien (Suuri Rantatie, ”Kuninkaantie”) ja Järvenkylätien risteyksessä. Tarkemmin painanne sijaitsee tästä risteyksestä n. 40 metriä etelään, teiden risteyksen ja painanteen eteläpuolelle n. 20 metrin päässä nousevan kallion välissä. Tämän kallion eteläpuolella on Takalan talo, jonka mukaan kohde on myös nimetty.

Alue on kuivaa harvakseltaan puita kasvavaa tasaista mäntykangasta. Maaperä on hiekkaa.

Toinen asumuspainannekohde, Meskäärty, sijaitsee tältä kohteelta n. 700 metriä pohjoiseen.

Paikalla havaittu asumuspainanne on kaksiosainen (ks. oheinen kaavamainen luonnos). Isompi painauma kooltaan 10 x 11 m (mitattu reunan taitteesta), ja siihen suoraan yhtyvä pienempi ”eteinen” 5 x 5 m. Ison painanteen syvyys on n. 70-80 cm vallin harjalta mitattuna ja pienemmän n. 50 cm. Painanteita ympäröi joka puolella valli.



Painanne on täysin ehjä. Koska kyseessä on täysin selkeä asumuspainanne, ei paikalle tehty ollenkaan koepistoja. Järvenkylätien reunoista ja pinnasta saattaisi olla mahdollista löytää myös arkeologisia löytöjä, mutta tällä kertaa emme siinä valonpuutteen vuoksi onnistuneet. Samalla kohtaa kohteen kanssa, Museotien pohjoispuolella, on vanha pääosin umpeenkasvanut hiekkakuoppa. Tämä hiekkakuoppa on käyty tarkastamassa jo aikaisemmin – ei löytöjä.

Kohde sijaitsee kallion tyvässä. Välittömästi painanteen vieressä ei ole havittavissa rantamuodostumia. Kohteelta maanpinta viertää länteen, jossa topografialtaan hieman jyrkemmässä kohdassa n. 40 metrin päässä kohteesta saattaisi olla havaittavissa heikosti muodostunutta rantatörmää.

# TARKASTUSKERTOMUS

## Liitteet:

kartat Peruskarttaote

muut liitteet: valokuvasivu

negatiivit:

diat:

### **Tarkastuksen aihe:**

Kohde löytyi Virolahden Meskäärtyyn asumuspainannekohteen kartoituksen yhteydessä 3.11. 2007. Olimme ennen kotiin lähtöä matkalla tapaamaan Meskäärtyyn maanomistajaa, kun havaitsimme kohteen auton ikkunasta. Kohde löydettiin klo 16.30, jolloin ilta oli jo hämärtyvässä.

**Ympäristö ja maasto:** (vesistö, vesistököödi, rakennukset, tiet, sorakuopat jne)  
Vanha umpeenkasvava sorakuoppa kohteen kohdalla Museotien pohjoispuolella.

**Laajuuden arviointiperuste:** 5 = Maanpinnalle näkyvä painauma

**Luokitusehdotus perusteluineen:** Täysin ehjä kookas asumuspainanne, valleineen n. 20 x 16 metriä, on Kymenlaaksossa harvinainen kohde. Tarkastuksen suorittajien luokitusehdotus on 1. luokka.

**Ehdotus suoja-alueeksi:**

**Havaintomahdollisuudet:** Kasvillisuuden osalta hyvät. Valon suhteen hyvä painanteen havainnointiin, mutta riittämätön artefaktien löytämiseen viereisen heikkatien reunoilta.

**Opas:**





**Rauhoitustoimenpiteet maastossa:**

**Tiedossa olevat maankäyttösuunnitelmat, kiireellisyys:**

**Lähilöytöjä:** Ennen Museoviraston vuoden 2007 inventointia (siis raporttia) kivikautinen asumuspainennekohde Meskäärty (700 m N), kivikauden lopun asuinpaikka Päkinoja 1 (1,45 km SE), rökkiö ja tarharakenne Päkinoja 2 (1,45 km SE)

\*\*\*\*\*

## Selostus jätetty

Aika	Helsingissä 7.11.2007	
	Paikka	Allekirjoitus TEEMU MÄKELÄ
Aika	Helsingissä	
	Paikka	Allekirjoitus HEIDI NORDQVIST
Aika	Helsingissä 7.11.2007	
	Paikka	Allekirjoitus KERKO NORDQVIST
Aika	Helsingissä	
	Paikka	Allekirjoitus ULLA PERSTOLA

**Jatkotoimenpiteitä:****Huomautuksia (esim. perimätieto) ja lisäyksiä:****Täyttöohjeita:****Tunnistetiedot**

Mikäli kohteen alueella on useampia muinaisjäänöslajeja (esim. asuinpaikka ja röykkiötä), täytä samalla nimellä ja inventointinumerolla useampi kortti

**Hoito ja kunto**

**A. Kunto:** 1=koskematon, 2=tutkittu osittain, 3=tutkittu kokonaan, 4=tuhoutunut osittain, 5=tuhoutunut kokonaan, 6=tutkittu ja tuhoutunut osittain, 7=tutkittu ja tuhoutunut kokonaan

**B. Alkuperäisyys:** 1=täysin alkuperäinen, 2=entisöity osittain, 3=entisöity kokonaan 4=siirretty alkuperäiseltä paikaltaan

**C. Hoitotarve:** 1=vaatii entistämistä, 2=vaatii kunnostamista, 3=vaatii puhdistamista tai esiin kaivamista, 4=vaatii tuki- tai suojarakenteita, 5=vaatii tutkimuksia tuhoutumisen estämiseksi, 6=vaatii jatkuvaa hoitoa, 7=ei vaadi hoitotoimenpiteitä

**D. Hoitotilanne:** 1=peruskunnostettu, 2=tuettu rakentein, 3=pidetään puhtaana

**E. Rajaustarkkuus:** 1=rajattu arvion pohjalta, 2=rajattu osittaisella koekaivauksella, 3=rajattu kokonaan epävarmasti koekaivauksin, 4=rajattu kokonaan luotettavin koekaivauksi, 5=rajattu näkyvien rakenteiden perusteella

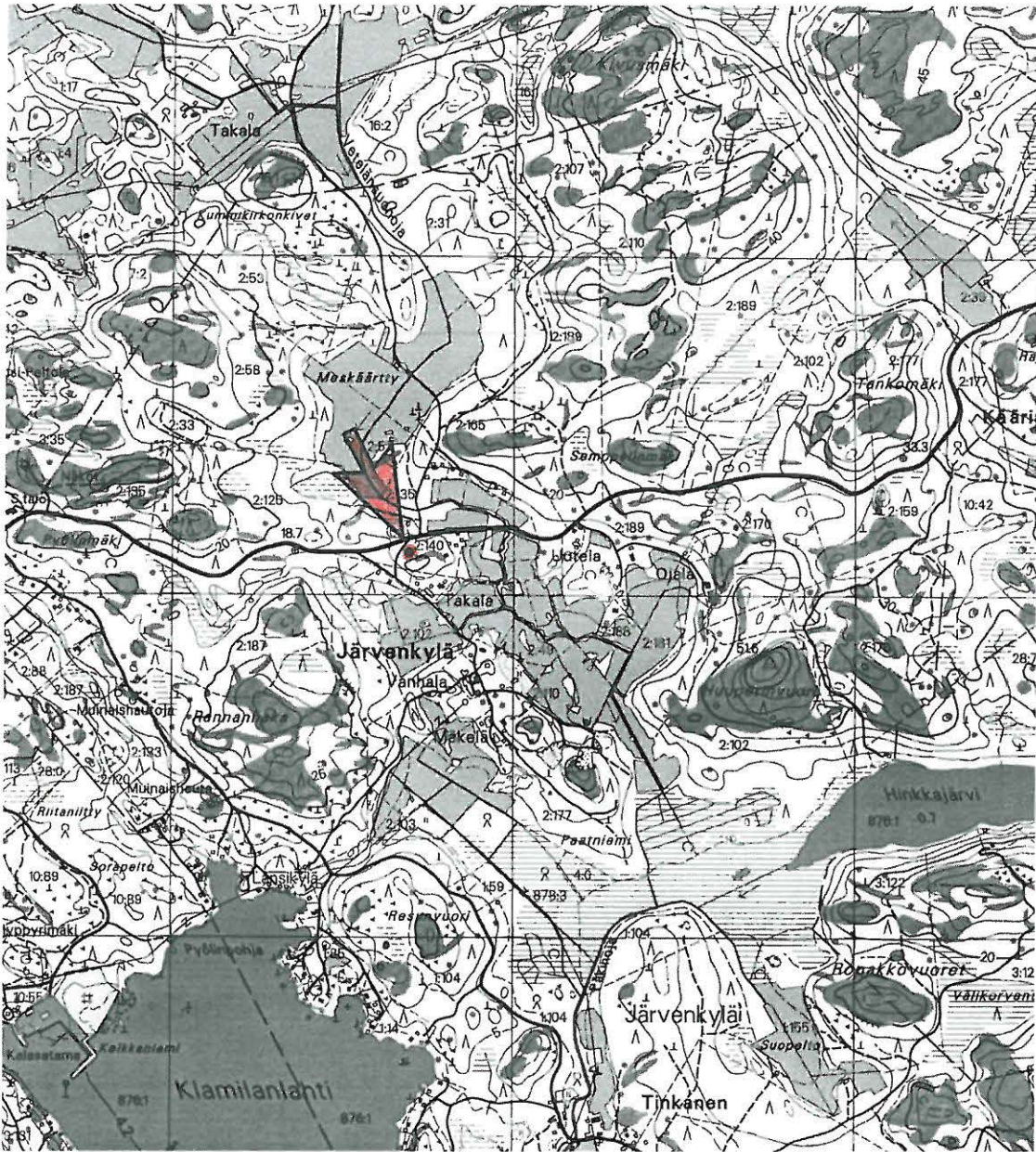
**F. Vahvistustapa:** 1=rajattu vain muinaisjäänös, 2=rajattu vain suoja-alue, 3=rajattu sekä muinaisjäänös että suoja-alue

**G. Maastomerkintä:** 1=kuparitaulu, 2=kertova taulu, 3=paalurajaus ilman taulua, 4=paalurajaus ja taulu, 5=aitaus ja taulu, 6=rakennus ympärillä ja taulu

**Tila ja omistaja**

Mikäli kohde on useamman kylän tai kunnan alueella, TÄYTÄ LISÄKORTTI

# VIROLAHTI, Järvenkylä, TAKALA



Peruskartt 3042 07 KLAMILA Pinta-ala                     

x = (P) 6712124 y = (I) 3527688 z = n. 17 m mpy

Suunta ja etäisyys kirkosta Klamilan kirkosta 2,46 km itään

## VIROLAHTI, Järvenkylä, TAKALA



Kaksiosainen asumuspainanne ympäröivällä. Wesa Perttola seisoo isommassa (10x11 m) painanteessa. Kuvassa on etualalla painanteen matalampi ja pohja-alaltaan pienempi osa (5x5 m). Painannetta ympäröivä valli erottuu kuvassa myös hyvin.

Taustalla erottuu vaaleana Museotie. Vasemmassa reunassa näkyy hiekkapintainen Järvenkyläntie. Museotien ja Järvenkyläntien risteuksen ”kärkikolmio” -liikennemerkki pilkistää kuvassa taka-alalla oikealla.

Kuva on otettu kohti NNW-N. Kuva: 3.11.2007 Teemu Mökkönen.