

TARKASTUSKERTOMUS PMA 9811

VÖRÅ

Tarkastuskäynti 27.10.1998

Pentti Risla ja mukana Erik Svens, Henrik Jåffs, Max Kjerp

Sijainti: kunkin kohteen kohdalla erikseen ilmoitettu.

Ilmoittaja: Erik Svens

Kohde: Kiviuuneja ("ryssänuuneja") Vöyrin alueella. Osin kiinteiden maakivien varaan ja/tai luonnonkivistä kasattuja uuneja, joissa suuaukon katteena kivilaaka ja luonnonkiviä.

Muuta: Uuneja on enemmän ja osa ilmeisesti tuhoutunut. Loppujen uunien tarkka sijainti tai kunto ei vielä selvillä, mutta työn alla. Sijainti on satelliittinavigaattorin (Garmin GPS II Plus) antama lukema. Maanomistustiedot ovat ilmoittajilta.

Uuni 1. Bertby Kålx Klubbskatan M/R 944 010122  
Karttalehti: PK 1334 07 B + 10 KIMO  
Sijainti: x=7017 804, y=1560 397, z=n.5  
Maanomistaja: Einar Bengs  
Dia: 207-208

Uuni sijaitsee rannan välittömässä läheisyydessä kesämökkkitontilla kivilohkaremaisena rantaterassin reunassa. Uunin suuaukon kattona on kivilaaka jonka leveys on 70 cm ja syvyys 44 cm ja muu kate on pienempää luonnonkiveä. Suuaukko aukeaa etelään ja uunin perällä on savuaukko. Uunin sisäosan syvyys on 138 cm ja korkeus alkaen suuaukosta kohti savuaukkoa uunin perällä 35-50 cm. Uunin leveys alkaen suuaukosta kohti savuaukkoa on 47-60 cm. Uunin sisäosa on lähinnä suorakaiteen muotoinen. Uunin katto on tiivis ja sisäosa hyvin säilynyt.

Uuni 2. Vörå Störvörsån 2 M/R 944 010123  
Karttalehti: 1333 09 + 12 A VÖRÅ  
Sijainti: x=7004 420, y=1570 463, z=33  
Maanomistaja?  
Dia: 209-210

Uuni sijaitsee peltosaarekkeella Vöyri-Ylihärmä tien varrella. Uunin suuaukon kattona on kivilaaka jonka leveys n.2 m ja syvyys 85 cm ja korkeus 65 cm. Uuni on tehty suuria maakiviä hyväksikäyttäen ja sen eteen on tehty molemmiin puolin kivivallia maakiviä myötäillen parin metrin matkalle, joten uunin edessä on noin 4 neliömetrin suojaisa alue. Suuaukko on etelään ja perällä on savuaukko. Uunin sisäosan syvyys on 130 cm ja korkeus alkaen suuaukosta kohti savuaukkoa uunin perällä 37-70 cm. Uunin leveys alkaen suuaukosta kohti savuaukkoa on 45-

60 cm. Uunin sisäosa on lähinnä sisäänpäin levenevä eli katkaistu kartio. Uunin sijainti on vain viitisentoistametriä maantiestä etelään. Uunin katto on tiivis ja sisäosa hyvin säilynyt.

Uuni 3. Vörå Teinimossbacken

Karttalehti: 1333 09+12 B VÖRÅ

Sijainti: x=7007 382, y=1573 162, z=50

Maanomistaja: Bengt Kaustinen

Dia: 211-212

MJR 944 07 0026

Suosaarekkeella, jossa hiilimiilunpohjia. Uuni on soikean noin 1,5 m leveä ja 60 cm syvän kuopanteen luoteispäässä. Parinkymmenen metrin säteellä länteen uunista on hiilikuoppia. Uunin sisäosan leveys on 45 cm ja varsinaisen uuniosan syvyys 61 cm (aivan ilmakanaavaan asti 81 cm) ja sisäkorkeus noin 35 cm. Suuaukko on kaakkoon. Uunin katonna oleva laakakivi lepää molemmin puolin parin reunakiven varassa.

Uuni 4. Vörå Kalomskogen

Karttalehti: 1333 09+12 A VÖRÅ

Sijainti: x=7003 782, y=1572 450, z=52,5 m

Maanomistaja? Jakas?

Dia: 213-215

MJR 944 07 0125

Itään viettävässä loivassa rinteessä Vöyri-Ylihärnä tien eteläpuolella. Uuni on kumpumainen (ulkomitat: halkaisija n.2 m ja korkeus n.1 m) ja täysin yliturvettunut. Sen savuaukko on halkaisijaltaan suuri (40-45 cm) ja neliömäinen, kun uunien savuaukot yleensä ovat epämääräisiä kädenmentäviä reikiä uunin perällä, joita ei usein ilman tunnustelua havaitse. Suuaukko koilliseen. Sisäsyvyys 60 cm ja savuaukolle 95 (osin romahtanut!), leveys noin 35 cm ja sisäkorkeus aukolta alkaen 32-35-27 cm. Uunin edessä pieni ovaali kuopanne jonka halkaisija n.80 cm ja pituus 120 cm. Katon laakakivi haljennut pystysuunnassa.

Uuni 5. Vörå Kivine

Karttalehti: 1333 09+12 A VÖRÅ

Sijainti: x=7000 670, y=1571 478, z=55

Maanomistaja?

Dia: 216-220

MJR 944 07 0124

Uuni uuden metsäautotien (ei kartalla) varressa. Paikalla Museoviraston kyltti "Ryssugn". Uunin löytöalue louhikkoista, kivikkoista paikoitellen avokallioita ja suoaluetta. Uunin katto kivilaaka joka noin metrin levyinen. Uuni sisältä romahtanut ja savuaukkoa ei voi paikantaa. uunin suuaukko lounaaseen (paikalla selviä kompassihäiriöitä). uunin sisäosan syvyys romahtaneen osan välistä mitattuna noin metri josta nykyisessä kunnossa näkyvissä noin puoli metriä. Sisäosan korkeus 40 cm ja leveys 35 cm.

Uuni 6. Vörå Latjineliden 2

Karttalehti: 1333 06 C MULLO

Sijainti: x=7004 390, y=1559 268, z=23

MJR 944 010121

Maanomistaja?  
Dia 122, 221-223

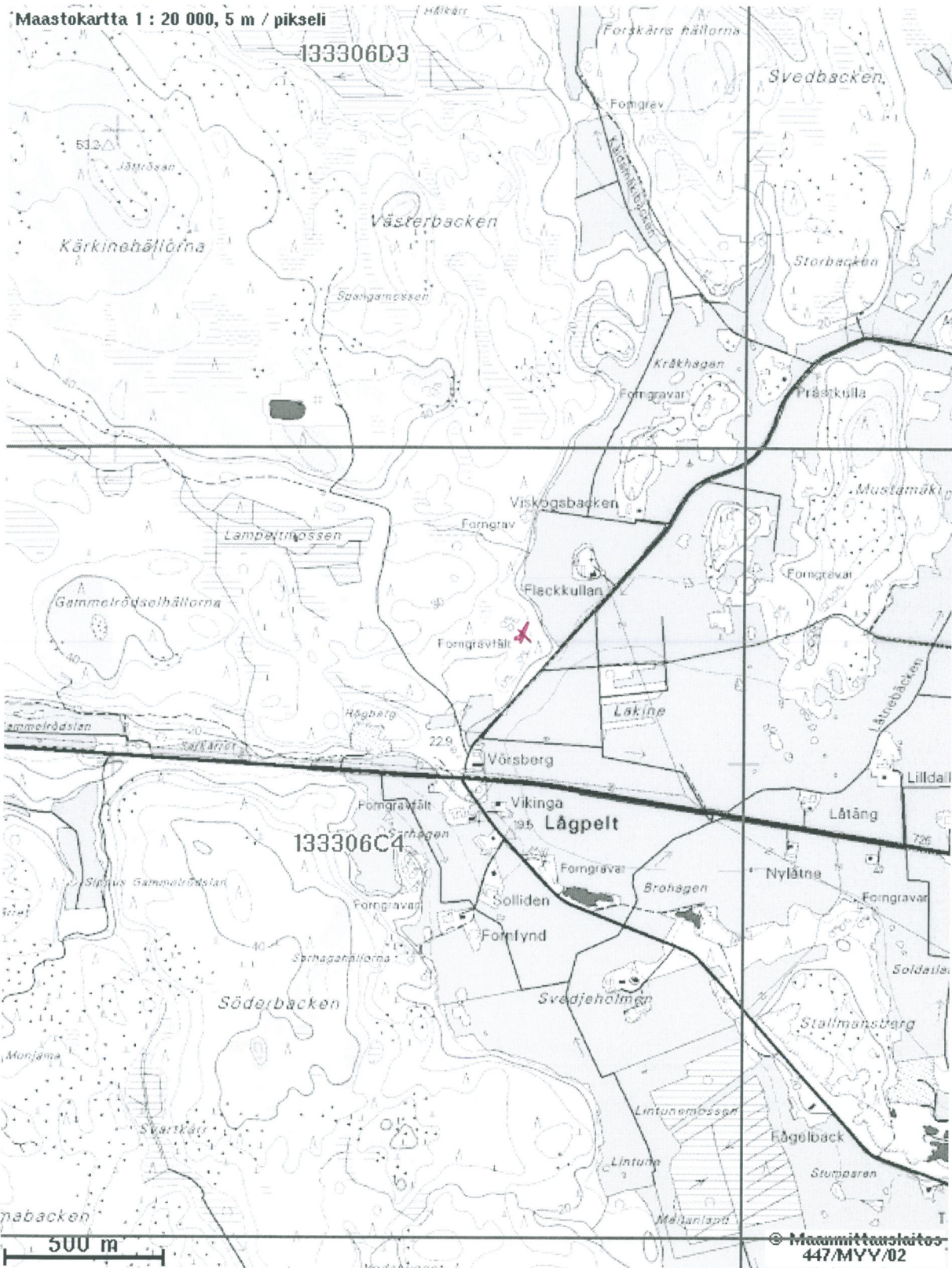
Uuni uudisrakennuksen (sikala) takana metsässä. Paikalla sijainnut Svensin mukaan toinenkin Jacob Tegengrenin mainitsema uuni, mutta sitä ei voitu paikallistaa. Alueella on iso oja joten uuni on tuhoutunut? Suuaukon suunta jäi todentamatta, mutta se noin kaakkoon. Sisäosan syvyys 90 cm ja korkeus 35-50 cm ja leveys 40-50 cm. Kumpumainen ja yliturvuttunut. Rakennettu siten, että uunin peräosa on suurta maakiveä vasten. Ei selvää savuaukkoa ja ilmeisesti savuaukko on uunirakenteen ja maakiven välinen kolo. Suuaukon katteena oleva kivilaaka 62 cm leveä, 20 cm syvä ja 30 cm korkea. uunin takana olevan maakiven leveys noin 2 m ja korkeus noin 1,3 m ja syvyys noin 1,4 m.

Uuni 7. Vörå Munjama *HIR 944 01 0127*  
Karttalehti: 1333 06 C MULLO  
Sijainti: x=7001 258, y=1558 871, z=30  
Maanomistaja: Max Knerp  
Dia 224-227

Uuni suuren maakiven suojassa. Uunin seinä on kasattu parista kivistä ja sen päällä on laakakivi. Uuni on huterasti kasattu. Laakakivi lepää pystyssä ei leveällä sivullaan uunin päällä kuten uuneissa yleensä (dia 224). Uunissa ei ole selvää savuaukkoa ja sen katto ei ole tiivis. Uunin sisäosan syvyys on noin metri ja leveys 40 cm ja korkeus 33 cm. Uuni avautuu pohjoiseen. Uunista luoteeseen aivan sen väittömässä läheisyydessä on pyöreämuotoinen tervahauta? halkaisijaltaan noin 8x8 m. Tervahaudan turpeen alla on runsaasti hiiltä. Tervahaudan ränni on ylämäkeen! ja se laskee polkuna luoteeseen Långrödsplanin peltoaukealle. Rännin lasku ylämäkeen ei käy järkeen, mutta on mahdollista, että hauta on syventynyt hiilien talteenoton johdosta. Tervahaudan eteläpuoli on suurta rantakivikkoa, joten rännin kaivaminen sen läpi ei ole ollut juurikaan mahdollista, vaikkakin silloin olisi saatu ränni laskemaan rinteeseen.

Maastokartta 1 : 20 000, 5 m / pikseli

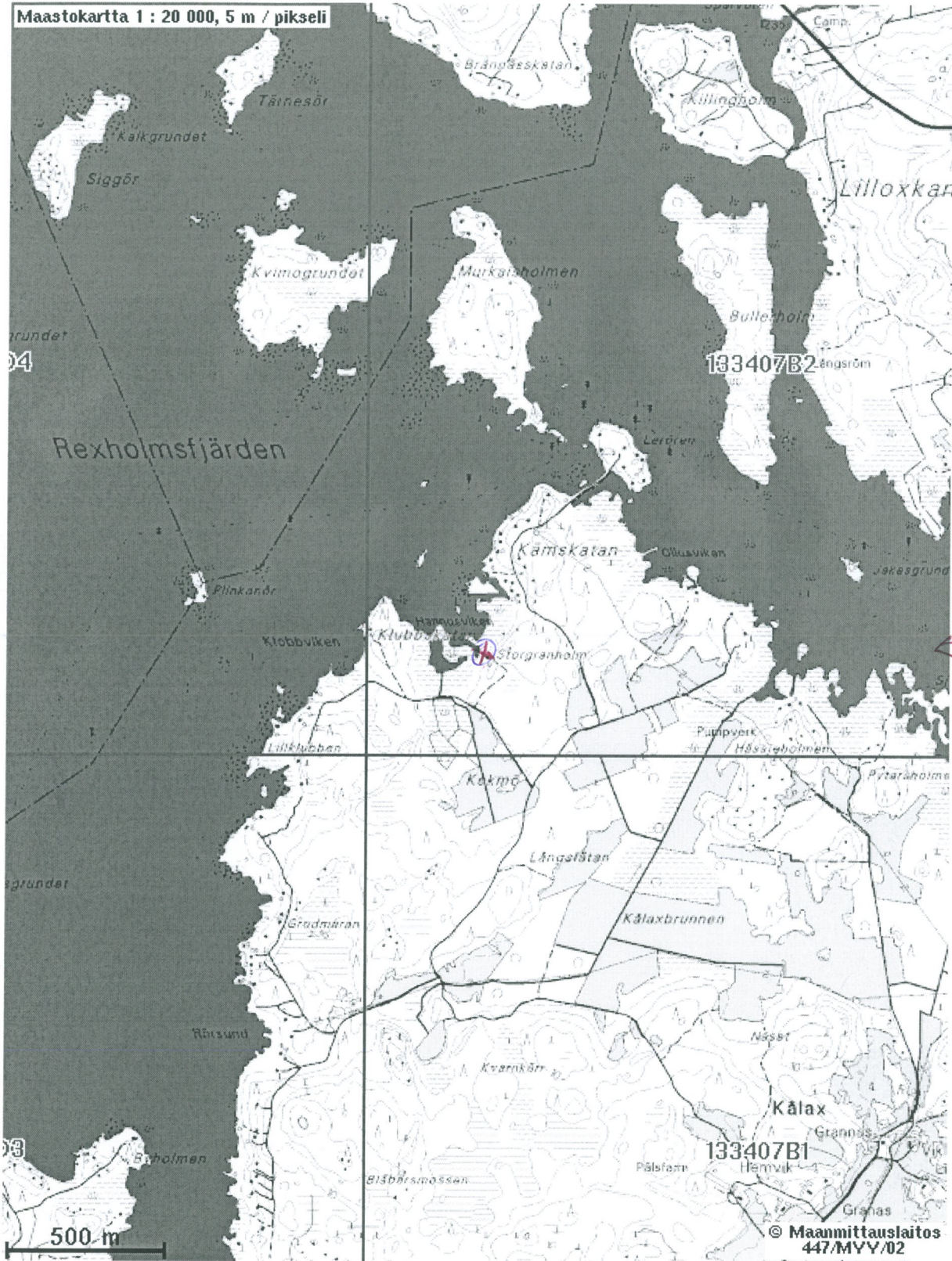
133306D3



121 kivoumi

pk 1333 06 MULLO

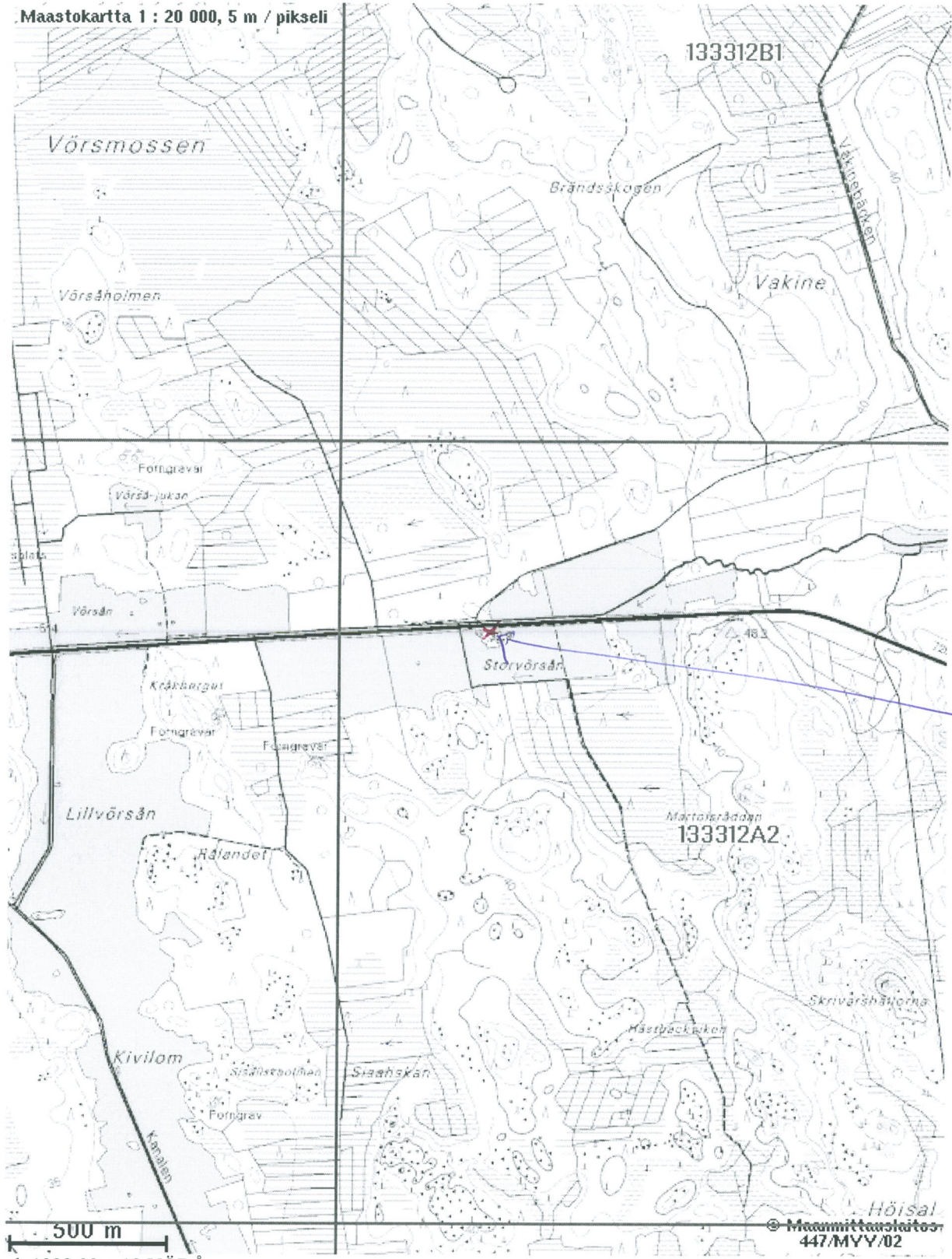
Vögrin 122  
KLUBBSKATAN  
UUM



MjR 944 07 0122

VÖYRI 123  
STORVÖRSÅN 2  
KIVIUUNI

Maastokartta 1 : 20 000, 5 m / pikseli

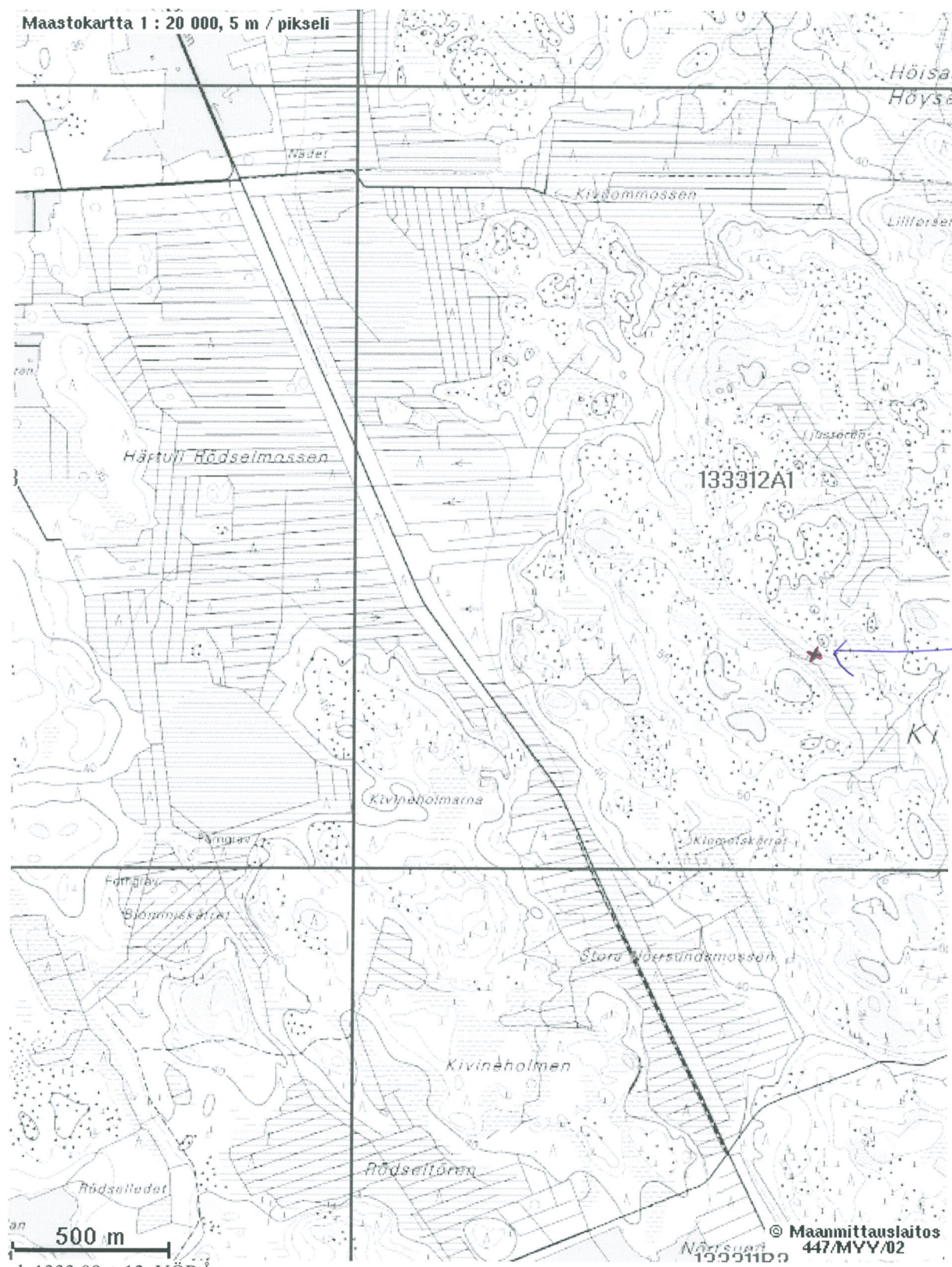


123  
kiviuuni

500 m  
pk 1333 09 + 12 VÖRÅ

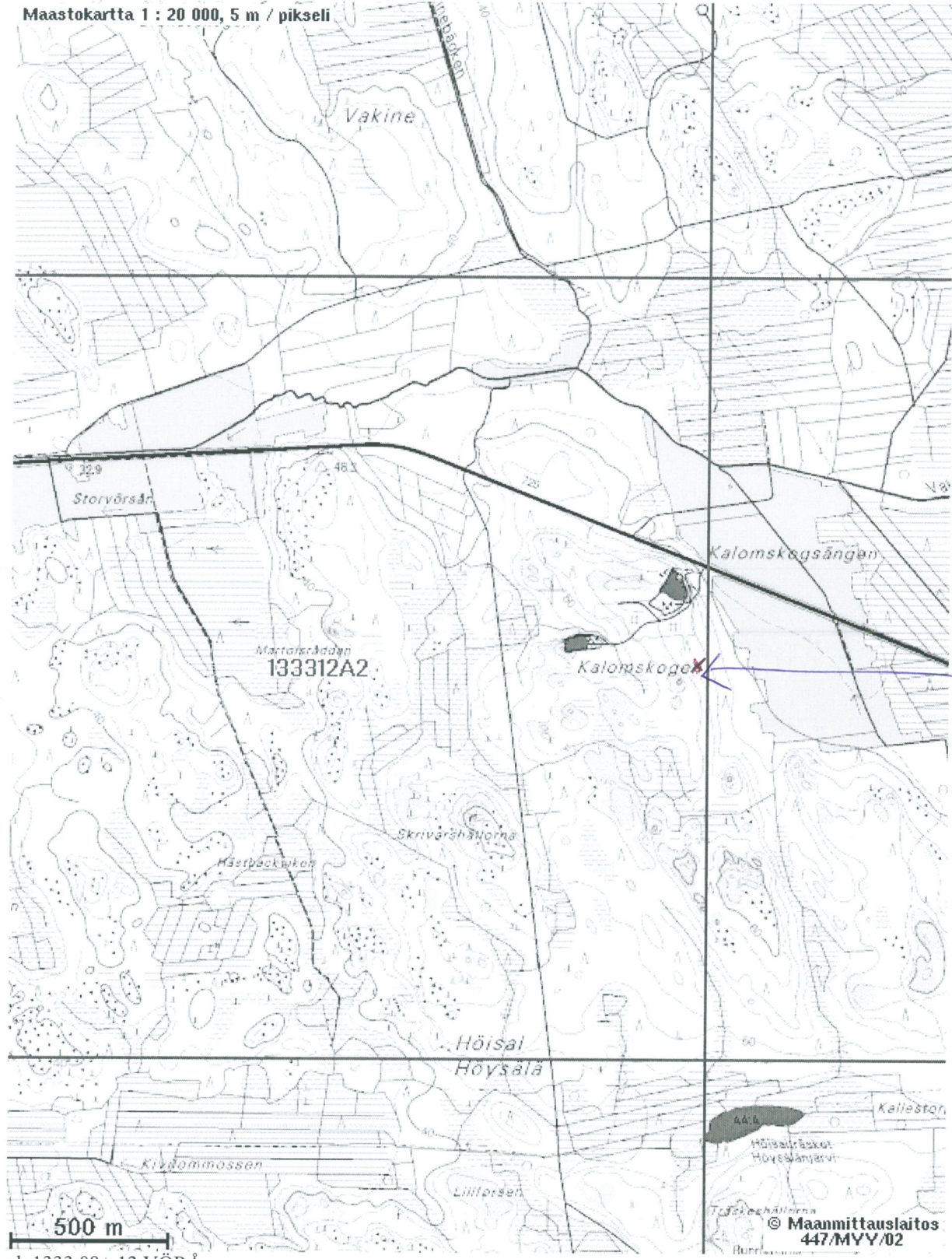
Myr 944 01 0123

VÖYRI 124  
KIVNE  
KIVUUNI



Vöyri 125  
KALOMSKOGEN  
LUVU

Maastokartta 1 : 20 000, 5 m / pikseli



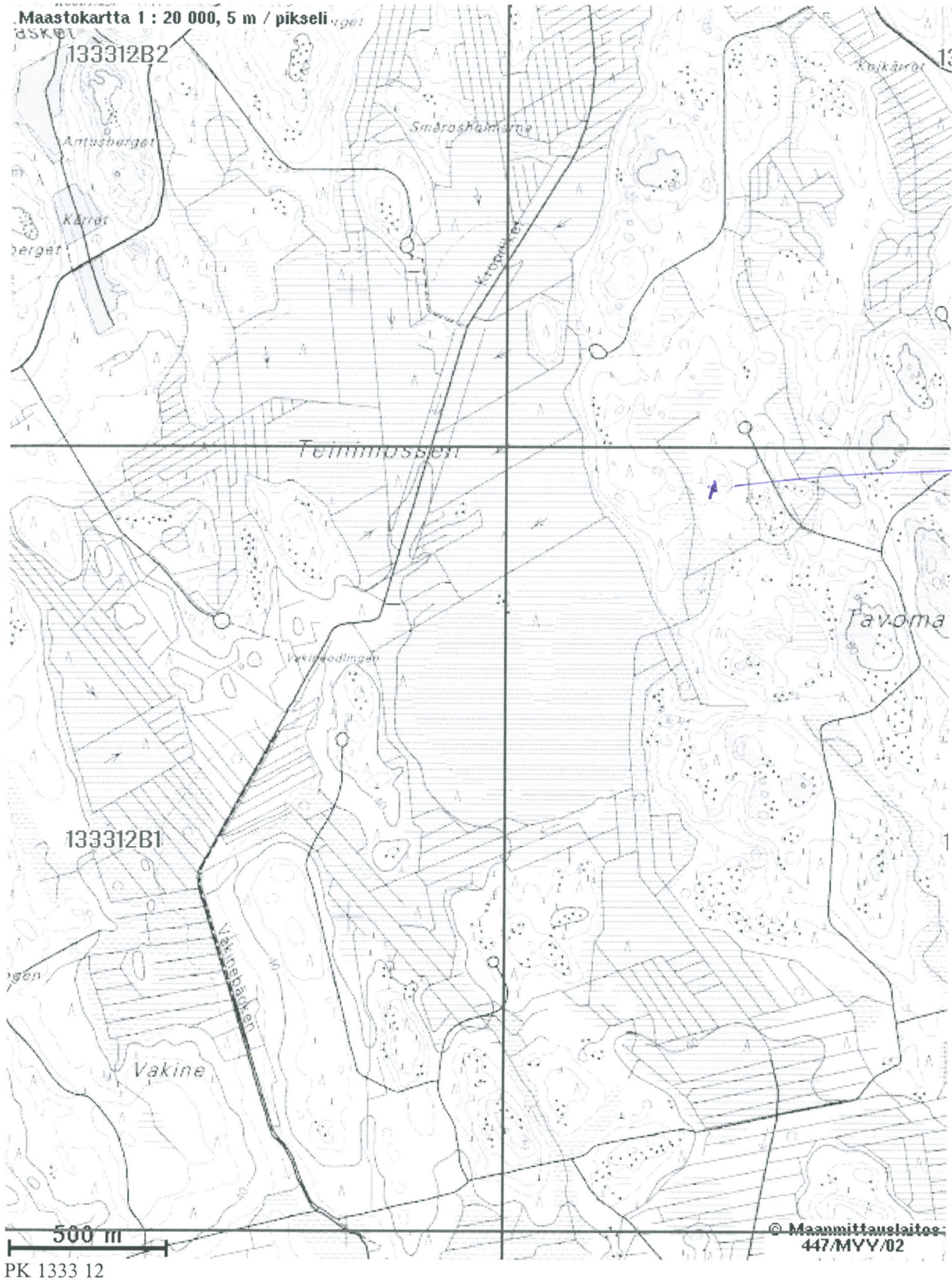
125  
LUVU

pk 1333 09+ 12 VÖRÅ

MYR 944 01 0125



Vöyri 126  
TEINIÖSSBACKEN  
Kiviumi



MjR 944 010126

Vöyri 127  
KONJAMA  
KIIVUUN

Maastokartta 1 : 20 000, 5 m / pikseli

