

TARKASTUSKERTOMUS PMA 0219

*MIR 944 01 0120*

*Lågfelt Söderbacken 1*

VÖYRI

Tarkastuskäynti 4.9.2002

Pentti Risla

Sijainti: PK lehti 1333 06 MULLO x =7002 800 ja y = 1559 034 ja z = 32,5

Ilmoittaja: Max Kjerp, Vöyri Bergby, 06-383 0824

Kohde: kiviuni

Kuvaus: Paikannus GPS Garmin II Plus. Kiviuni sijaitsee aivan hakkuualueen rajalla metsässä. Uuni on metsäpalstojen rajalla (liitekartta punainen tähti) rajan länsipuolella. Maanomistaja on vöyriäinen Harry Granfors, joka tietää uunista. Uuni on kivistä kylmämuurattu ja sen takapuolella katossa on selvä savuaukko. Uuni on turpeen peittämä ja sen suosan katto on hieman romahtanut. Uunin sisäosa on noin metrin syvä. Suuaukko lounaaseen. Aivan vastaava puolipallomainen uuni on alla mainittu aikaisemmin rekisteröitäväksi ilmoitettu uuni.

Ote raportista PMA9811 Vöyri

Uuni 6. Vörå Latjineliden 2 *MIR 944 01 0121*

Karttalehti: 1333 06 C MULLO

Sijainti: x=7004 390, y=1559 268, z=23

Maanomistaja?

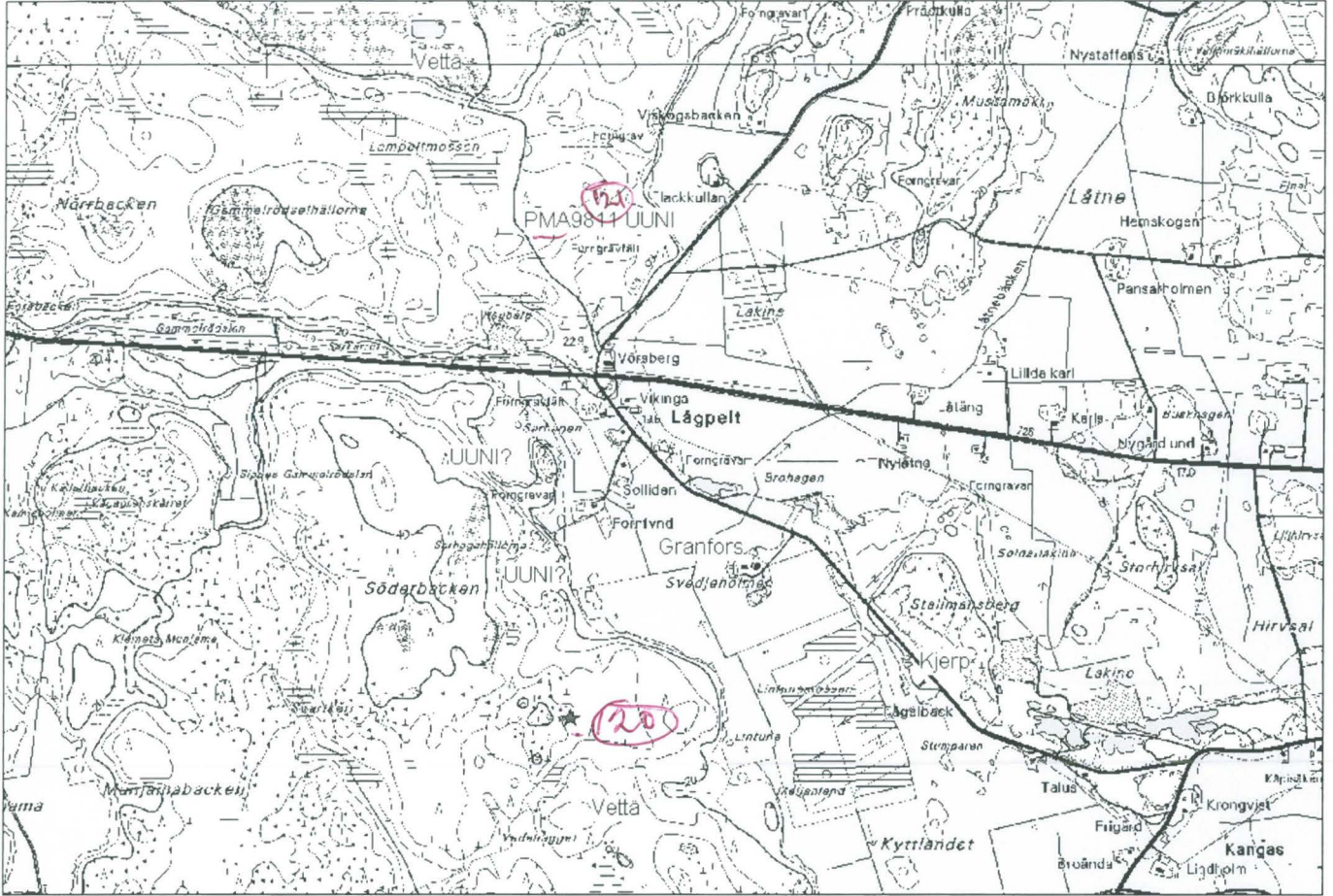
Dia 122, 221-223

Uuni uudisrakennuksen (sikala) takana metsässä. Paikalla sijainnut Svensin mukaan toinenkin Jacob Tegengrenin mainitsema uuni, mutta sitä ei voitu paikallistaa. Alueella on iso oja joten uuni on tuhoutunut? Suuaukon suunta jäi todentamatta, mutta se noin kaakkoon. Sisäosan syvyys 90 cm ja korkeus 35-50 cm ja leveys 40-50 cm. Kumpumainen ja yliturvuttunut. Rakennettu siten, että uunin peräosa on suurta maakiveä vasten. Ei selvää savuaukkoa ja ilmeisesti savuaukko on uunirakenteen ja maakiven välinen kolo. Suuaukon katteena oleva kivilaaka 62 cm leveä, 20 cm syvä ja 30 cm korkea. uunin takana olevan maakiven leveys noin 2 m ja korkeus noin 1,3 m ja syvyys noin 1,4 m.

Alueella on Kjerpin lapsuudessa ollut vielä ainakin 2 uunia. Kjerp muistelee uunien sijainneen metsänreunassa juuri tämän ja yllämainitun 1,5 km päässä pohjoisessa sijainneen Latjinelidenin uunin välillä. Uunit on mitä ilmeisemmin tarkoitettu juuston paistoon, koska Kjerp muistelee alueella pidetyn karjaa metsässä ja nyt löydetyn uunin lähelläkin on luontaisesti makeaa vettä.

Uunia ei ole merkitty maastoon (tehdään syksyllä 2002).

Tiedoksi: Museovirasto



Yleiskuva kaakkoon. Kuvassa valkoinen metrin mitta.



Suuaukon romahtaneen katon kohdalla metrin mitta.



Takaosan savuaukon edessä metrin mitta.