

**VIRTAIN KAUPUNKI**

museoamanuenssi

Päivämäärä 8.9.1988

Tuula Heikkurinen-Montell
 Museovirasto
 Esihistorian toimisto

Viite

Asia Lapinraunio Virtain Herraskylässä.
 Kävin kuvaamassa kyseisen lapinraunion 2.9. kuten sovimme.
 Valokuvat ovat ohessa.

Raunio on soikean muotoinen, sen halkaisija on n. 6 metriä ja pituus 8-10 metriä. Rauniota on joskus purettu ja näitä kiviä on levitetty raunion ympärille. Kivien koko vaihteli 20-30 cm:stä aina puoleen metriin.

Kuvaselitykset: kuvan numero on merkitty valokuvan taakse Kuva 1. kuvaussuunta länteen. Raunio rajoittuu oikeanpuoleiseen männyyn ja kuvan vasemmasta reunasta n. 2,5 cm päähän. Vasemmassa alareunassa oleva kivikasa on syntynyt rauniota joskus purettaessa

Kuva 2. Kuvaussuunta koilliseen. Raunion vasen reuna on erotettavissa muutamana kivenä kuvan keskellä olevasta kuusesta vasempaan.

Kuva 3. Kuvaussuunta luoteeseen (yläviistosta)

Peruskarttaote liitteenä. Raunion korkeus Toisveden pinnasta on arviolta 6 metriä. Raunio sijaitsee peruskallion päällä.

Jyrki Käppi
 Jyrki Käppi

museoamanuenssi

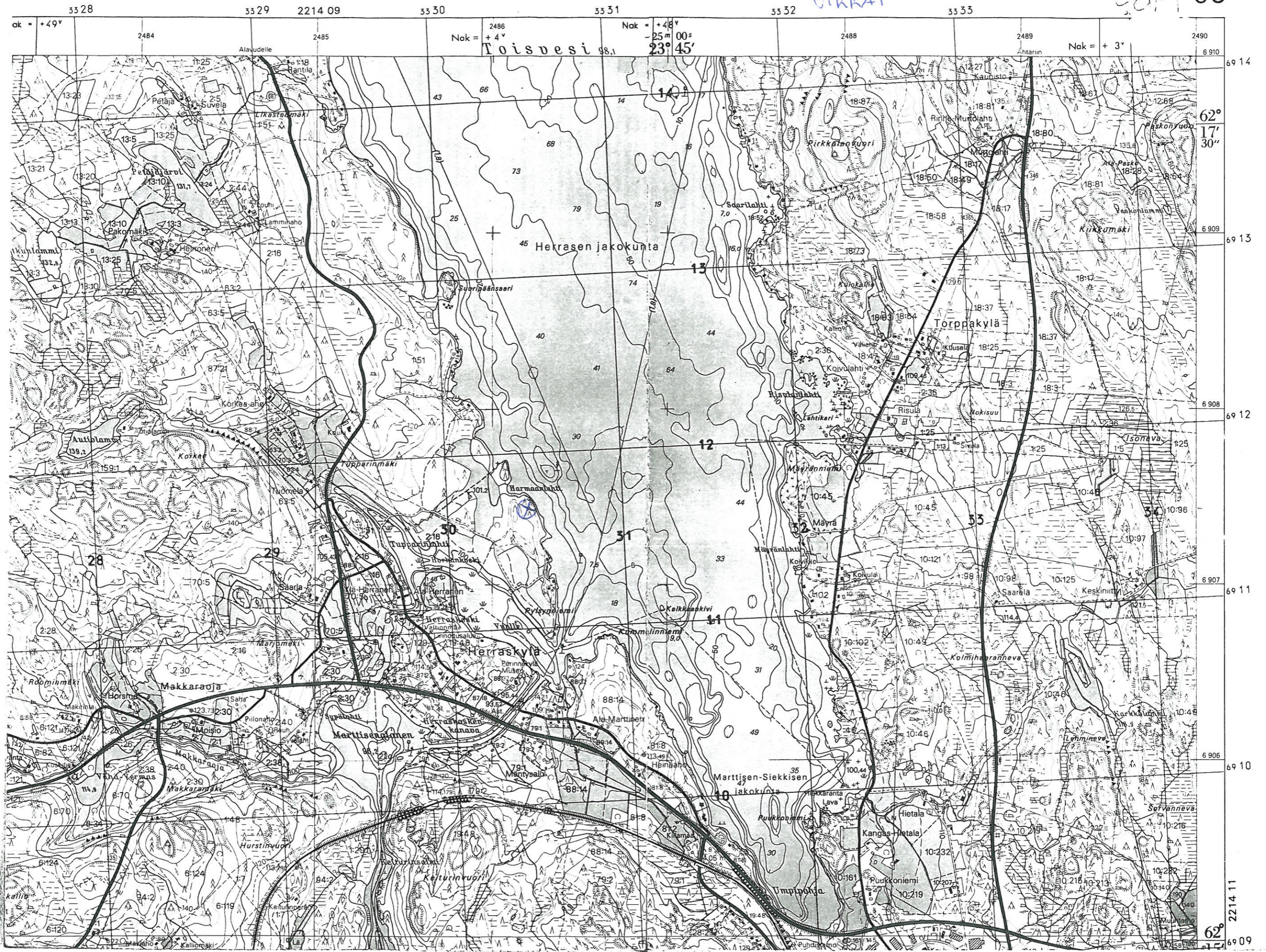
UUSI VAIHDE
 1.6.1988

6



PERUSKARTTAOTE
2214.08 D
VIIRAT

08



X 6907.43
Y 486.20
Z 105-109

VIRRAT HERRASKYLÄ



VIRRAT HERRASKYLÄ



Foto Jynki Käppi 1988