

- 1) Esihistoriallisen kohteen tarkastus: kunta... Virolahti.....
- 2) Nimi ^{Harvajan} Vähä-Harvajan niemi..... 3) Kohteen laatu, 4 hiidenkiuasta.....
- 4) Kylä, kylänsa. Sydänkylä.....
- 5) Tila, paista, Rno..... RN:o 5:166.....
- 6) Omistaja, vuokraaja, osoite. Pekka Holopainen, Saramäentie 13 A1, 00670.....
Helsinki, puh. 754 2050.....
- 7) Peruskartta 3041 09..... x= 6706 55..... y= 523 57..... z= 15.....
- 8) Sijainti paikallisesti (talot, tiet, vesistöt) I).....
- 9) Maasto (laatu, muoto, maaperä, kasvillisuus, rakennukset, hiekkakuopat) I).....
kallio.....
- 11) Mj:n kuvaus I) Vähä-Harvajan niemen pohjoispuolella länsirannalla on lähellä rantaviivaa olevalla kalliomaellä neljä hiidenkiuasta, joista kaksi kallion korkeimmalla kohdalla rantaviivan suunnassa. Toinen kiukaista on osittain hajoitettu, kiukaiden halkaisija on n. 7 - 9 m. Toiset kaksi pienempää kiuasta sijaitsevat vähän alempana merenpuoleisella rinteellä. Luoteinen alempi raunio on muodoltaan suorakulmainen ja kooltaan 3 x 5 m. Sen keskellä on arkkumainen rakennelma. Kaakkoi-sen alemman raunio on halkaisija on 3,5 m.
- 12) Arvioitu laajuus.....
- 13) Luokitusehdotus perusteluineen I)..... I.....

- 14) Ehdotus suoja-alueeksi.....
-
- 15) Karttaluonnokset, piirrookset.....
- 16) Valokuvat. 81441-45.....
-
- 17) Löydöt (suluissa aikaisemmat).....
-
- 18) Kosketus maanomistajaan..... opas
- 19) Havaintomahdollisuudet.....
- 20) Lähteet (aika, ilmoitus, kirjallisuus, top-arkisto y.m.) I) Ilmoitti 27. 11. 1978 Alpo Lommi, Ahvenkatu 11, 49400 Hamina; löytynyt Virolahden rakennuskulttuurin inventoinnin yhteydessä ja ilmoitettu rak. hist. osaston kautta. Ilmoitti 20. 12. 1979 kartoittaja Reino Rouhiainen, Maanmittaushallitus Karttoituststo
-
-
-
- 21) Tarkastukset, tutkimukset (ala) I) Timo Miettinen 1990
-
-
- 22) Lähilöydöt.....
- 23) Perimätieto.....
-
-
- 24) Huomautuksia I)
-
- 25) Tarkastanut 15/6. 1983 J.-P. Taavitsainen
- I) Tarvittaessa käytetään liitteitä; kiinnitettävä nitojalla tähän.

3041 09 Kuorsalo **KUORSA**

522

523

524

525

Nak = -6°
10m 20'
27° 25'

Mäntlahti VEHKALAHTI VIROLAHTI

Sydänkylä



Viidalehti - Sydänkyliä Vähä - Naarjavan
niemi Harajan

81442



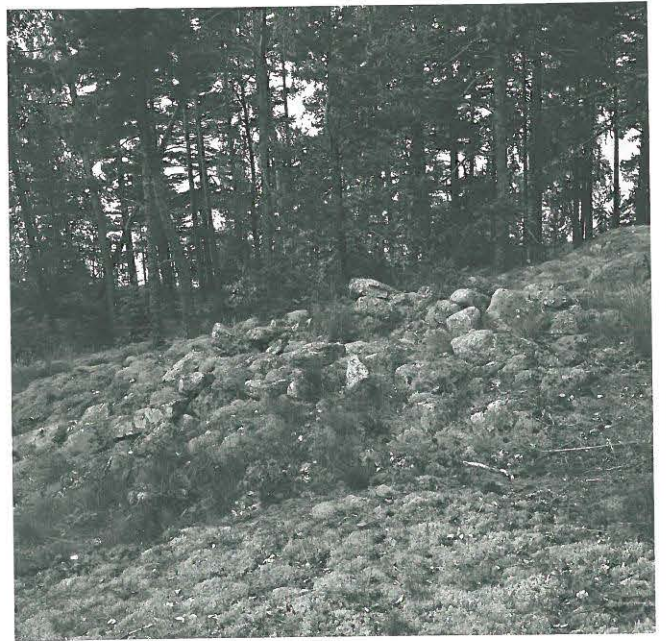
81441



81444



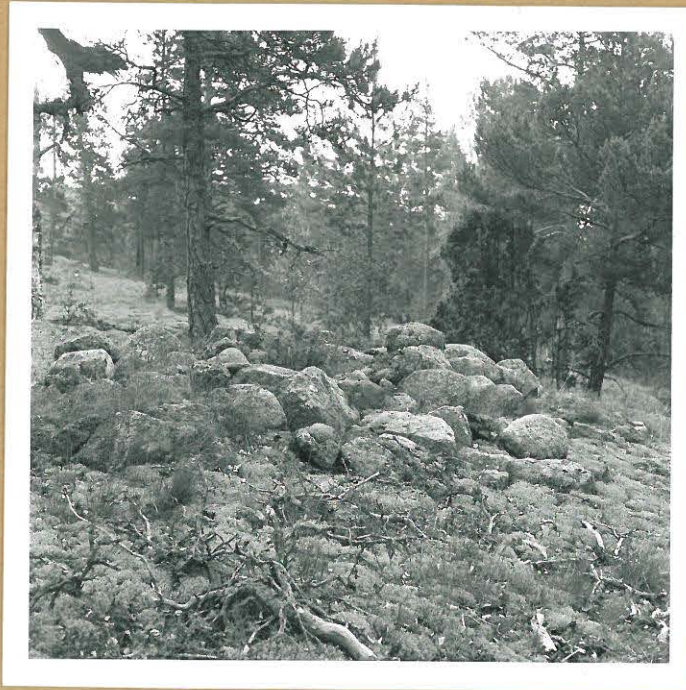
81443



J.-P. Tassilainen 1983

Vuolahuhti ↑ Vahä-Harjavan ^{Harnaian}
niemi Sydänkylä

81445



J.-P. Taavitsainen 1983