

YLI -II

Mäntyselkä N 2 [16] 972010045

27.05.04

P. Koivunen

Olin sopinut Yli-Iin kunnanjohtaja Rauni Nokelan kanssa käynnistä 27.04 tietyillä yli-iiläisillä muinaisjäännöksillä. Kävimme ensimmäisenä Haukiputaan [21] Mäntyselän pienellä jätinkirkolla ja siihen ilmeisesti liittyvillä kodanpohjilla Yli-Ii [16]. Kiersimme ensin vähän äestettyjä kodanpohjia hakkuu-aukealla ja siirryimme tarkastelemaan kokonaan harvassa mäntymetsässä säilynyttä varsin kookasta erillistä asunnonpohjaa, jonka olin Kauko Kakon vihjeestä löytänyt 1995 (Okkosen raportti). Sen katsottuamme päätimme oikaista suoraan länteen autolleni, joka oli Haaramoukun lammen pohjoispään huvilan pihalla. Kuljettuamme noin 150 metriä mainitusta, kokonaan säilyneestä asunnonpohjasta länteen, huomasi Rauni Nokela samalla korkeuskäyrällä olevan, edellistä vieläkin kookkaamman talonpohjan. Sen mittoja emme välineiden puutteessa voi ilmoittaa, mutta se on toista kokonaan säilynyttä vieläkin kookkaampi, kenties valleineen jopa 30 metriä pitkä, toista metriä syvä ja vajaa 15 metriä leveä. Sen molemmissa päissä näyttää olevan kulkuaukot, "eteiset". Samalla se on näkemistäni kivikautisista talonjäänteistä vaikuttavin, joskin Yli-Iin Voima-Kuuselan rivitalo on pitempi. Päätimme paikan päällä ristiä sen "Raunin taloksi" löytäjänsä mukaan. Emme luonnollisestikaan voineet todeta sen kivikautisuutta, mutta läheisten muiden löytörikkaiden kodanpohjien tavoin se näyttää kuuluvan samaan kompleksiin. Kunnanjohtaja Nokela lupasi selvittää maanomistajan, olla häneen yhteydessä ja pyrkiä suojelemaan molemmat kohteet tulevaisuuden metsänmuokkauksilta.

Kohteen [16] suoja-alue näyttäisi ilman tarkistusmittauksia sisältävän tämänkin uuden kohteen, mutta suoja-alueen käytännön vaikutus tuntuu olevan vähäinen.

Oulussa, 27.05.04

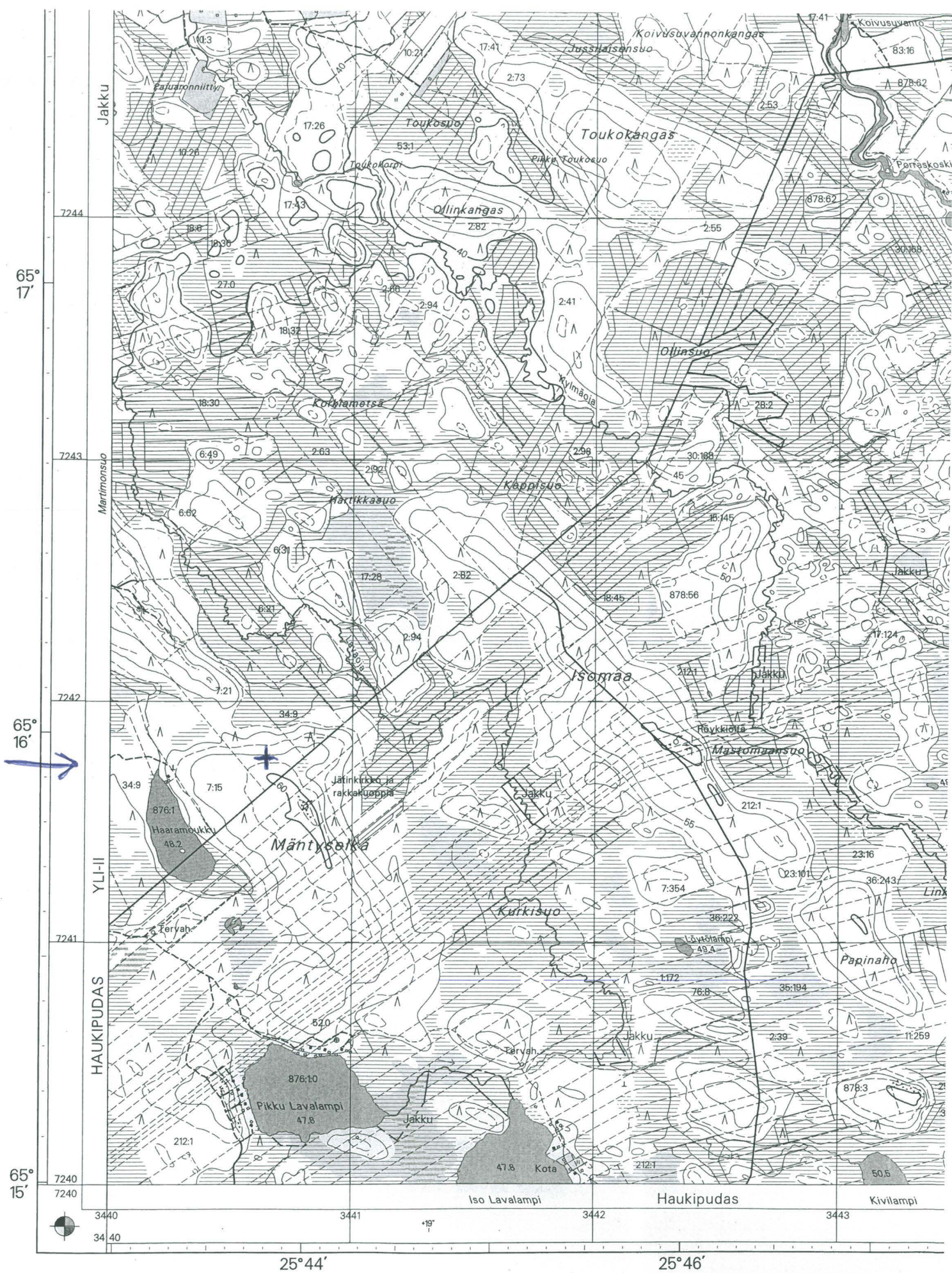


Pentti Koivunen

Oulun yliopisto

Arkeologian lehtori

Liitteenä karttaote, jossa ristillä kohteen summittainen sijainti



PK 351109

Ilmakuvaus 1999
 Flygfotograferad 1999
 Maastotäydennys 2000
 Terrängkomplettering 2000

Aineisto on saatavana myös numeerisena.
 Data finns tillgängliga även i digital form.

Kartan koordinaatit ovat kartastokoordinaattijärjestelmän (KKJ) mukaisia. Muunnokset KKJ:n ja WGS84/EUREF89-järjestelmän (GPS) maantieteellisten koordinaattien välillä voidaan laskea seuraavilla kaavoilla, joissa Lat on pohjoinen leveys ja Lon itäinen pituus. Kaavat koskevat vain tätä lehteä.

Koordinatit on kartan päällä kartverkkokoordinaattijärjestelmän (KKJ). Transformaation määrittämiseksi on käytetty geograafisia koordinaatteja ja WGS84/EUREF89-järjestelmän (GPS) koordinaatteja. Lat on pohjoinen leveys ja Lon itäinen pituus. Kaavat koskevat vain tätä lehteä.

Lat(KKJ) = Lat(WGS84) - 0.024' (-45 m) Lon(KKJ) = Lon(WGS84) + 0.227' (176 m)