

ARKEOLOGISEN KOHTEEN TARKASTUS

972	01	0000 ⁹⁰
-----	----	--------------------

Tunnistetiedot

Kunta: Yli-Ii Inventointinumero: 90
 Alue: Seljänmaa Luokka: 2
 Nimi: Mättäissuo E Ajoitus: Kivikautinen
 Kohteen laji: Asuinpaikka
 Kohteesta muita kortteja _____ kpl (ks. täyttöohjeet)
 Tarkastaja: Sirpa Leskinen, Petro Pesonen 4.7.1999
 ja Mika Koski

Sijaintitiedot

Peruskartta 3512 10 PAHKAKOSKI Pinta-ala _____
 x = 7257 42-60 y = 3456 16-40 z = n. 88-90 mmpy
 Suunta ja etäisyys kirkosta tms. Yli-Iin kirkosta 11 km itäkoilliseen

Hoito ja kunto (ks. täyttöohjeet)

A B C D E F G

Tila ja omistaja (ks. täyttöohjeet)

Kylä/kaupunginosa: _____
 Tila/Rno/Nimi _____
 tai Kortteli/tontti/palsta _____
 Omistaja: _____ Puhelin: _____
 Osoite: _____ Postitmp: _____
 Kiinteistötunnus vuokrattu, ks huomautukset
 Lisää kiinteistöjä _____ kpl

Aiemmat tiedot: -

Aiemmat löydöt: -

Tarkastuslöydöt: KM 31833: 1-5 kvartsi-iskoksia 7 kpl, palanutta luuta 9 kpl,
 rautakuonaa 1 kpl

TARKASTUSKERTOMUS

Liitteet:

kartat	peruskarttaote 1:20000
muut liitteet:	luuanalyysi (Kristiina Mannermaa)
negatiivit:	
diat:	

Tarkastuksen aihe: Seljänmaan hiekanottosuunnitelmat.

Kohteen kuvaus: Asuinpaikka sijaitsee Seljänmaan hiekkakuopan tuntumassa, Pahkakosken voimalaitokselta n. 6 km pohjoiseen, Seljänmaantien länsipuolella. Hiekkakuopan pohjalta, koordinaattien $x=7257\ 46$, $y=3456\ 35$ kohdalta löytyi muutaman metrin säteellä kvartsi-iskoksia ja palanutta luuta (löytöpaikka A). Tästä n. kymmenen metriä itään, hiekkakuopan seinämästä löytyi lisäksi pari kvartsi-iskosta (löytöpaikka B). Ilmeisesti löytöpaikan kohdalla turvetta on kuorittu vain ohuelti pois, jolloin asuinpaikan kohta on paljastunut. Ehjää asuinpaikkaa lienee näillä main jäljellä vielä hiekkakuopan itäpuolella. Koordinaattien $x=7257\ 60$, $y=3456\ 20$ kohdalta löytyi metsäautotien sateen huuhtomalta pinnalta yksi kvartsi-iskos ja pala rautakuonaa (löytöpaikka C). Muuta aluetta tarkastettiin vain pikaisesti ja laajalle kankaalle tehtiin pari tuloksetonta koekuoppaa.

Ympäristö ja maasto: (vesistö, vesistökoodi, rakennukset, tiet, sorakuopat jne)
Kumpuilevaa, länteen terasseina laskevaa hiekkakangasta.

Laajuuden arviointiperuste: Pintalöydöt. Pikainen tarkastus paikalla ei riitä antamaan koko kuvaa asuinpaikan tai asuinpaikkojen laajuudesta tai määrästä.

Luokitusehdotus perusteluineen: 2

Ehdotus suoja-alueeksi:

Havaintomahdollisuudet: Kohtalaiset.

Opas:

Rauhoitustoimenpiteet maastossa:

Tiedossa olevat maankäyttösuunnitelmat, kiireellisyys: Hiekanotto-suunnitelma. Alueella on tehtävä koekaivauksia ennen maahan kajoavia toimenpiteitä. Hiekanotto vanhastakin hiekkakuopasta tulee lopettaa.

Lähilöytöjä:

Selostus jätetty

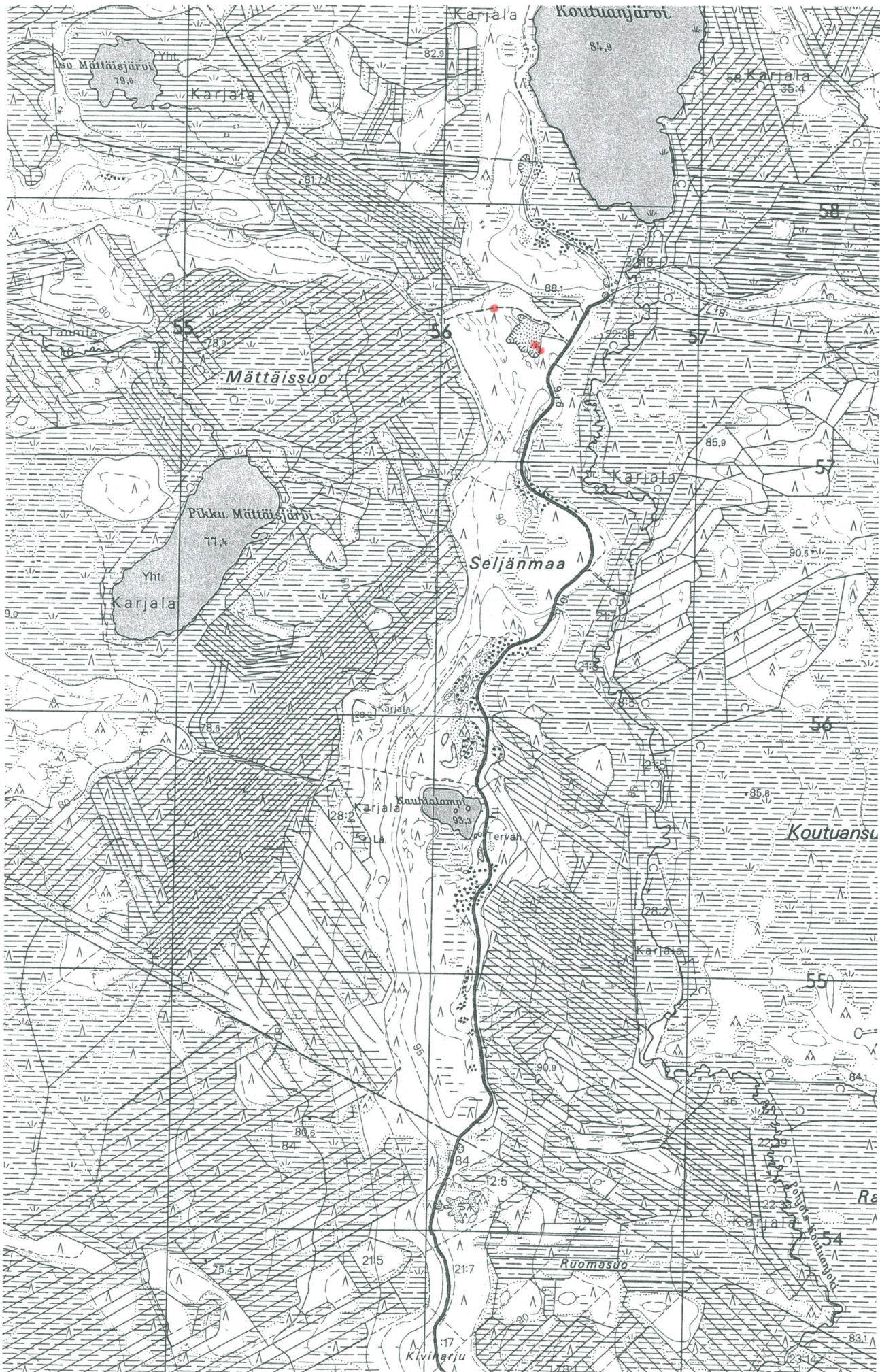
28.4.2000

Helsinki

Aika

Paikka


Allekirjoitus



7258

7257

7256

7295

7294

3455

3456

3457

YLI-II Mätäissuo E/ Petro Pesonen 1999

PK 3512 10 PAHKAKOSKI: x=7257 42-60, y= 3456 16-40, z= n. 88-90

Luuanalyysi 8.3. 2000 Kristiina Mannermaa

Löytök. A -

Kohteesta on yksi löytö, jossa ei ole yhtään määrityskelpoista luufragmenttia.

Helsingissä 8.3.2000

Kristiina Mannermaa

Kristiina Mannermaa