

Arkeol. os. 31/5.10.1998

# ARKEOLOGISEN KOHTEEN TARKASTUS

--	--	--

## Tunnistetiedot

Kunta: YLI-11 Inventointinumero: 61  
 Alue: Karjala ; Halajärvi Luokka: I  
 Nimi: Järvikangas Ajoitus: kiirikausi rantakortaus n 5100BP  
 Kohteen laji: Kivik. asuinpaikka Lukumäärä: > 20 asunakesen pohjaa  
 Kohteesta muita kortteja   kpl (ks. täyttöohjeet)  
 Tarkastaja: Hans-Peter Schuck Tarkastusaika: 23 / 9 19 98

## Sijaintitiedot

Peruskartta: 3512 07 Pinta-ala > 5 ha  
 x= 7256 86 - 7257 39 y= 3443 22 - 52 z= 62,5 - 66  
 Suunta ja etäisyys kirkosta tms. Luode, 4,6 km

## Hoito ja kunto (ks. täyttöohjeet)

A  B  C  D  E  F  G

## Tila ja omistaja (ks. täyttöohjeet)

Kylä/kaupunginosa: Karjalankylä huom. kladon caeltin moniin osiin. Asiatuhtyyt terhistua 1/6-1/7 kunnassa?  
 Tila/Rno/nimi: 8:17 , 16:89 , 16:27

tai Kortteli/tontti/palsta:  

Omistaja:   Puhelin:  

Osoite:   Postitmp:  

Kiinteistötunnus:       Vuokrattu, ks. huomautukset

Lisää kiinteistöjä kpl

## Aiemmat tiedot:

—

## Aiemmat löydöt:

—

Tarkastuslöydöt: KM 31018

# TARKASTUSKERTOMUS

## Liitteet:

kartat peruskartta 1:20 000 , 1:5000

muut liitteet \_\_\_\_\_

negatiivit \_\_\_\_\_

diat \_\_\_\_\_

## Tarkastuksen aihe:

Jumoitus / Minna Karolainen, kivi- ja puuprojekti

## Kohteen kuvaus:

Järviselän on kivinen/sorainen mäki Halajärven itärannalla, sen korkein kohta on sorakuopan talia tuhoutunut. Maan kaakkois- etelä-länsi- ja luoteisrintella sijaitsevat soraan /kivikkeen kaivettuja asumuksen poljia, mille kivi ympäristö sorakivi valli. Maan yli kulkevan metsätien eteläpuolella on ainakin kymmeniä asumuksen poljia, joiden koko on huomattavan suuri (n  $12 \times 8$  -  $18 \times 11$  m) valkeissa on osittain havaittavissa "ovi"-aukkoja. Yhdessä asumus painanteessa on lisäksi syväkuoppa 3m. Metsätien pohjoispuolella on ainakin 12 asumuksen poljia, joiden koko ja alle 10 m. Lisäksi on pienempiä kuoppia ja kivi- ja puuprojekti. Joistakin painanteista on laajalle palaneita kiviä (kaatuneet puit) ja yhdestä kivi- ja puuprojekti-iskosta + esineitä (sorakuopan reuna. N. 400 m pohjoiseen on yksittäinen asumuksen poljia (n  $10 \times 7$  m) + valli.

**Ympäristö ja maasto:** (vesistö, vesistökoodi, rakennukset, tiet, sorakuopat jne)

laajas metsä, kohde on osittain hankittu  
metsä tie, laajan sorakuoppa, pienempiä soranotto-  
montaja tien eteläpuolella

**Laajuuden arviointiperuste:**

**Luokitusehdotus perusteluineen:**

I - II osittain hankittu  
arvojen muunnos jää mahdolliseksi

**Ehdotus suoja-alueeksi:** \_\_\_\_\_

**Havaintomahdollisuudet:** \_\_\_\_\_

**Opas:** \_\_\_\_\_

**Rauhoitustoimenpiteet maastossa:**

**Tiedossa olevat maankäyttösuunnitelmat, kiireellisyys:**

Alue on rakennus kyllä, paikheks lupia ei myönnä, sorakuopat tarkistetaan (Yli-Iin kunnanjohtajien tiedon-  
ant)

**Lähilöytöjä:**

\*\*\*\*\*

**Selostus jätetty**

1 / 10 1998

Aika

Helsinki

Paikka

Antti-Pekka Schuck

Allekirjoitus

**Jatkotoimenpiteitä:**

Kartoitus v. 1999

**Huomautuksia (esim perimätieto) ja lisäyksiä:****Täyttöohjeita:****Tunnistetiedot**

Mikäli kohteen alueella on useampia muinaisjäännöslajeja (esim. asuinpaikka ja röykkiöitä), täytä samalla nimellä ja inventoin-  
tinumerolla useampi kortti

**Hoito ja kunto**

**A. Kunto:** 1=koskematon, 2= tutkittu osittain, 3= tutkittu kokonaan, 4=tuhoutunut osittain, 5= tuhoutunut kokonaan, 6=tutkittu  
ja tuhoutunut osittain, 7=tutkittu ja tuhoutunut kokonaan

**B. Alkuperäisyys:** 1=täysin alkuperäinen, 2=entisöity osittain, 3=entisöity kokonaan, 4=siirretty alkuperäiseltä paikaltaan

**C. Hoitotarve:** 1=vaatii entistämistä, 2=vaatii kunnostamista, 3=vaatii puhdistamista tai esiin kaivamista, 4=vaatii tuki- tai suo-  
jarakenteita, 5=vaatii tutkimuksia tuhoutumisen estämiseksi, 6=vaatii jatkuvaa hoitoa, 7=ei vaadi hoitotoimenpiteitä

**D: Hoitotilanne:** 1=peruskunnostettu, 2= tuettu rakentein, 3=pidetään puhtaana

**E: Rajaustarkkuus:** 1=rajattu arvion pohjalta, 2= rajattu osittaisella koekaivauksella, 3= rajattu kokonaan epävarmasti koekai-  
vauksin, 4= rajattu kokonaan luotettavin koekaivauksin, 5=rajattu näkyvien rakenteiden perusteella

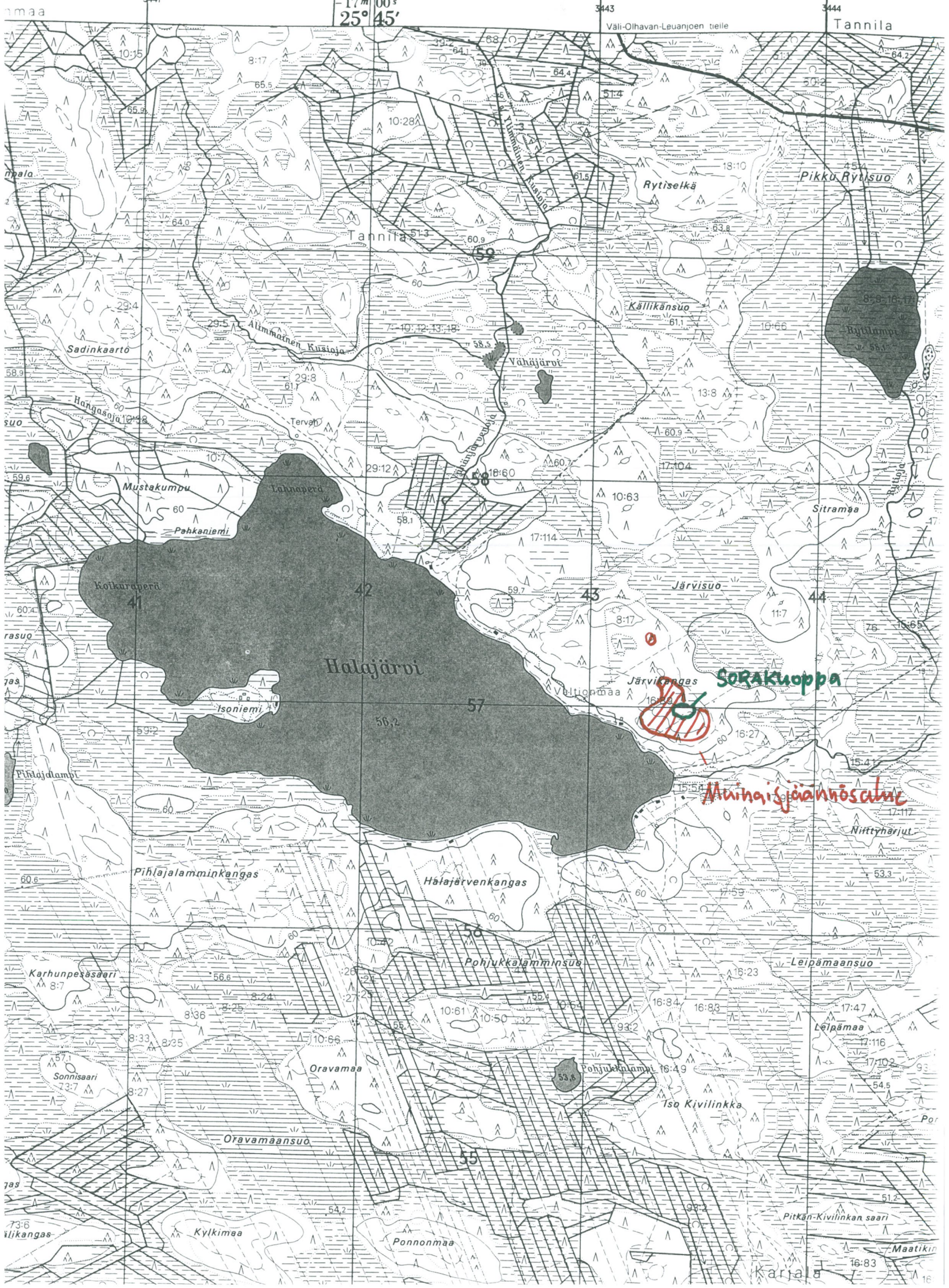
**F: Vahvistustapa:** 1=rajattu vain muinaisjäännös, 2=rajattu vain suoja-alue, 3=rajattu sekä muinaisjäännös että suoja-alue

**G: Maastomerkitä:** 1=kuparitaulu, 2=kertova taulu, 3=paalurajaus ilman taulua, 4=paalurajaus ja taulu, 5= aitaus ja taulu,  
6=rakennus ympärillä ja taulu

**Tila ja omistaja**

Mikäli kohde on useamman tilan tai kylän alueella, TÄYTÄ LISÄKORTTI

Nak = +19°  
-17m 00s  
25° 45'



Järvisuo  
Kartta vuodelta 1:5000

43

8:17

asunuspainant

Järvikangas

Valtionmaa

Sora-kuoppa Tie

16:89

asuintalokannas

16:2

15:54

Huom! alue ei ole  
kartoitettu!  
Tien, sora-kuoppa ja  
asunuspainantien  
sijainti on arvioitu  
maaston perusteella!

60

17:59

S