

Arkeol. D. 112/29.3.1999

M

ARKEOLOGISEN KOHTEEN TARKASTUS

0000

972	01	0089
-----	----	------

Tunnistetiedot

Kunta: Yli-Ii Inventointinumero: ~~89~~
Alue: _____ Luokka: 2
Nimi: Koskitörmä Ajoitus: Kivikautinen
Kohteen laji: Asuinpaikka asumuspainanne
Kohteesta muita kortteja _____ kpl (ks. täyttöohjeet)
Tarkastaja: Petro Pesonen, Mika Koski ja Sirpa Leskinen 23.6.1998

Sijaintitiedot

Peruskartta 3512 11 TANNILA Pinta-ala _____
x = 7262 08 y = 3451 40 z = n. 77,5 mmpy
Suunta ja etäisyys kirkosta tms. Yli-Iin kirkosta 10 km koilliseen

Hoito ja kunto (ks. täyttöohjeet)

A B C D E F G

Tila ja omistaja (ks. täyttöohjeet)

Kylä/kaupunginosa: _____
Tila/Rno/Nimi 73:5
tai Kortteli/tontti/palsta _____
Omistaja: _____ Puhelin: _____
Osoite: _____ Postitmp: _____
Kiinteistötunnus vuokrattu, ks huomautukset
Lisää kiinteistöjä _____ kpl

Aiemmat tiedot: -

Aiemmat löydöt: -

Tarkastuslöydöt: KM 31074: 1-5 kvartsikaapimia 3 kpl, kvartsiesine, kvartsi-iskoksia 7 kpl

TARKASTUSKERTOMUS

Liitteet:

kartat peruskarttaote 1:20000, yleiskarttaluonnos

muut liitteet:

negatiivit:

diat:

Tarkastuksen aihe: Yli-Iin Kierikinkankaalla työskennelleen Rita Palosen ilmoitus kotipihaltaan löytyneistä kvartseista.

Kohteen kuvaus: Asuinpaikka sijaitsee Siuruanjoen länsirannalla, Tannilantiestä n. 150 m länteen (joen toisella puolella) Palosten talon piha-alueella ja siitä etelään. Rita Palonen on kerännyt löydöt n. 20-30 m talosta etelään polulta joen törmällä, paikalla oli myös tarkastettaessa palaneita kiviä. Löytöpaikan joen puolella, aivan törmällä on syvä painanne, kooltaan n. 11 x 7 m, joka sijaintinsa, kokonsa ja muotonsa puolesta lienee asumuspainanne. Löytöpaikasta 20-30 m pohjoiseen on epämääräinen painanne kankaalla, kooltaan n. 10 x 8 m. Tähän Palonen oli kaivanut kuopan, muttei havainnut mitään mainittavaa. Ko. painanteen edustalta löytyi polulta tarkastuksen yhteydessä kuitenkin kvartsi-iskos. Polun lounaispuolella taimikkokankaalla oli havaittavissa ainakin kaksi pientä, halkaisijaltaan n. 1,5 -metristä painannetta, jotka todennäköisesti liittyvät kivikautiseen asuinpaikkaan

Ympäristö ja maasto: (vesistö, vesistökoodi, rakennukset, tiet, sorakuopat jne)
Mäntykangasta, Siuruanjokeen matkaa muutamia kymmeniä metrejä.

Laajuuden arviointiperuste: Asumuspainanteet, irtolöydöt, topografia.

Luokitusehdotus perusteluineen: 2

Ehdotus suoja-alueeksi:

Havaintomahdollisuudet: Kohtalaiset.

Opas:

Rauhoitustoimenpiteet maastossa:

Tiedossa olevat maankäyttösuunnitelmat, kiireellisyys:

Lähilöytöjä:

Selostus jätetty

29.3.1998 9
Aika

Helsinki
Paikka


Allekirjoitus

Jatkotoimenpiteitä:

Huomautuksia (esim. perimätieto) ja lisäyksiä:

Täyttöohjeita:

Tunnistetiedot

Mikäli kohteen alueella on useampia muinaisjäännöslajeja (esim. asuinpaikka ja röykkiöitä), täytä samalla nimellä ja inventointinumerolla useampi kortti

Hoito ja kunto

A. Kunto: 1=koskematon, 2=tutkittu osittain, 3=tutkittu kokonaan, 4=tuhoutunut osittain, 5=tuhoutunut kokonaan, 6=tutkittu ja tuhoutunut osittain, 7=tutkittu ja tuhoutunut kokonaan

B. Alkuperäisyys: 1=täysin alkuperäinen, 2=entisöity osittain, 3=entisöity kokonaan
4=siirretty alkuperäiseltä paikaltaan

C. Hoitotarve: 1=vaatii entistämistä, 2=vaatii kunnostamista, 3=vaatii puhdistamista tai esiin kaivamista, 4=vaatii tuki- tai suojarakenteita, 5=vaatii tutkimuksia tuhoutumisen estämiseksi, 6=vaatii jatkuvaa hoitoa, 7=ei vaadi hoitotoimenpiteitä

D. Hoitotilanne: 1=peruskunnostettu, 2=tuettu rakentein, 3=pidetään puhtaana

E. Rajaustarkkuus: 1=rajattu arvion pohjalta, 2=rajattu osittaisella koekaivauksella, 3=rajattu kokonaan epävarmasti koekaivauksin, 4=rajattu kokonaan luotettavin koekaivauksi, 5=rajattu näkyvien rakenteiden perusteella

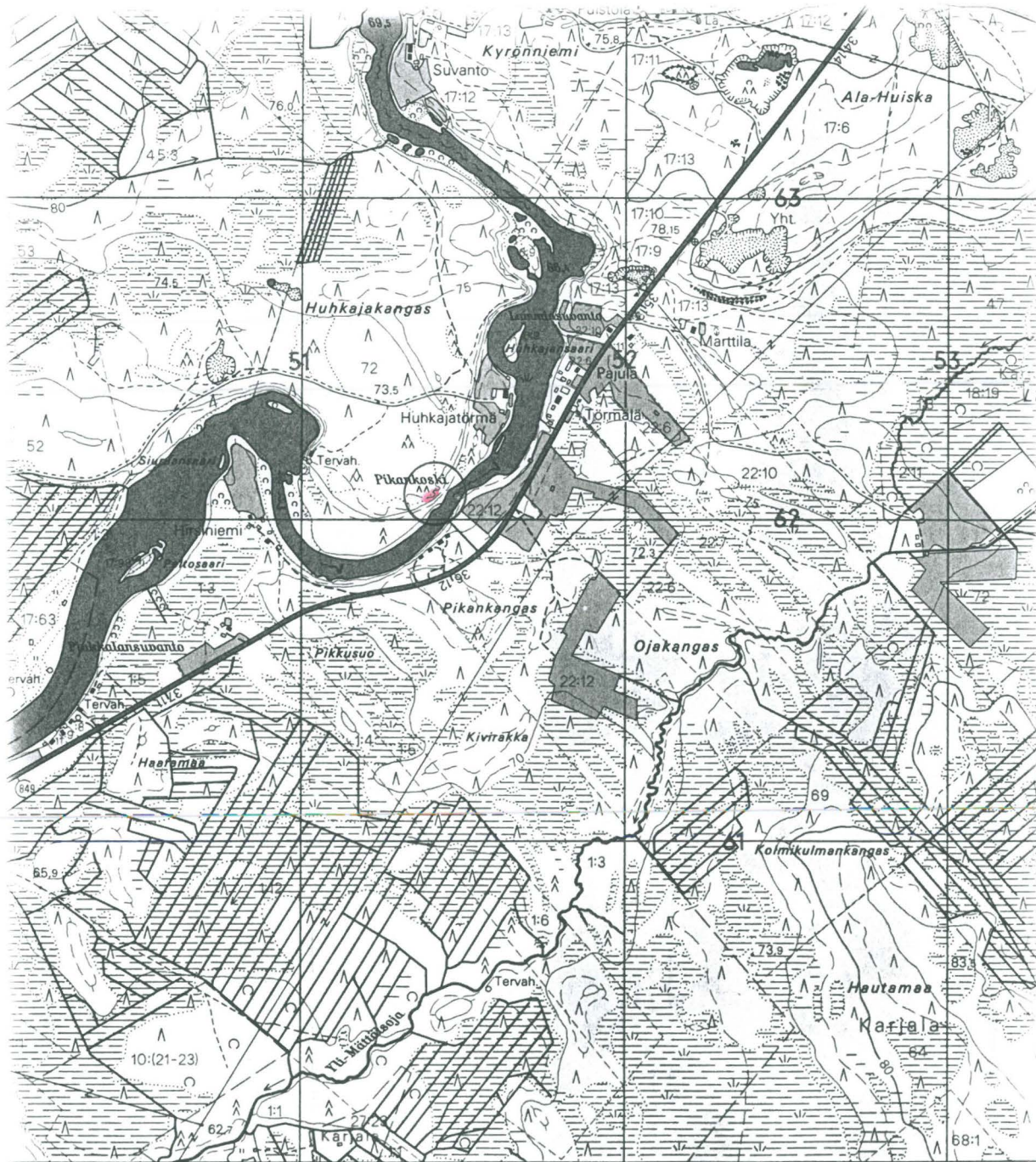
F. Vahvistustapa: 1=rajattu vain muinaisjäännös, 2=rajattu vain suoja-alue, 3=rajattu sekä muinaisjäännös että suoja-alue

G. Maastomerkintä: 1=kuparitaulu, 2=kertova taulu, 3=paalurajaus ilman taulua, 4=paalurajaus ja taulu, 5=aitaus ja taulu, 6=rakennus ympärillä ja taulu

Tila ja omistaja

Mikäli kohde on useamman kylän tai kunnan alueella, TÄYTÄ LISÄKORTTI

Ote peruskartasta 3512 11 TANNILA (1:20000).
 YLI-II [89] Koskitörmä merkitty punaisella värillä ja ympäröity.



arjala Nak = + 16° Kolmikulmansuo

3451 3452 3453

3451 3452 3453

7263

7262

7261

7260

YLI-II 89 KOSKITÖRMÄ

P. Pesonen, M. Koski & S. Leskinen 1998

Yleiskarttaluonnos

Ei mittakaavaan

