

ARKEOLOGISEN KOHTEEN
TARKASTUS

--	--	--

Tunnistetiedot

Kunta: VII - Ti Inventointinnumero: 26
 Alue: _____ Luokka: II
 Nimi: Juntisenaho Ajoitus: luvikann.
 Kohteen laji: arp. Lukumäärä: 1
 Kohteesta muita kortteja _____ kpl (ks. täyttöohjeet)
 Tarkastaja: K. Katiskoski & Laurén Tarkastusaika: 12 16 19 95

Sijaintitiedot

Peruskartta: 3512 07 VII-Ti Pinta-ala _____
 x= 725182 y= 349940 z= 52.5
 Suunta ja etäisyys kirkosta tms. VII-Tin kirkosta linnunt. 3,6 km ESE

Hoito ja kunto (ks. täyttöohjeet)

A B C D E F G

Tila ja omistaja (ks. täyttöohjeet)

Kylä/kaupunginosa: Karjalankylä
 Tila/Rno/nimi: Juntisenaho Rn:o 19:7
 tai Kortteli/tontti/palsta: _____
 Omistaja: Eino Raappana Puhelin: - 8176258
 Osoite: Kivikk. Postitmp: 91200 VII-Ti
 Kiinteistötunnus: Vuokrattu, ks. huomautukset

Lisää kiinteistöjä kpl

Aiemmat tiedot:

A. Siirilän kaiv.-kart. vu:ta 1964
KM 27955 (verit.)

Aiemmat löydöt:

KM 15665 (tuurna)
KM ~~16243~~ 16243:1-230 (kaivann vu. 1965)
KM ~~27955~~ 27955 (tuurna)

Tarkastuslöydöt:

KM 28949: 1-9

TARKASTUSKERTOMUS

Liitteet:

kartat ote peruskartasta 75/2 07 Yli-7i
muut liitteet _____
negatiivit 101663
diat _____

Tarkastuksen aihe: Kunnallishankkeen kaivauksen yht.
v. 1995 toi vt. aluevalvoja Markku Mäkelä
tiedon lyhtymästä turusta KM 27955 kysely-
lentisineen pyytöön tarkastamaan paikan.

Kohteen kuvaus:

Lyhtipaikka tarkastettiin 12.6. -95
Kivela-tyden ja kaivauksen lyhtymästä
Saimaan peltoalueella, n. 100 m
Junttamakon talosta kaakkoisessa, kirkon
maanosuistusta Eino Raappana
lyhtymä turusta. Lyhdit olivat
kääntynyt perustamassa en
pöytä asunon sadas ar²
alalla. Lyhtymä on vanha ta-
sainen, mutta osittain se käänt-
önyt jokuista delaa uslamphe-
jokiosuuden. Mahdollisesti asun-
paikka on peittynyt taitto yh-
tyden. A. Hiltunen kaivaukset
kunnan pohjoisosaan, nykyinen
kierin voimalan padon saunon
kunnalla jokuista asunon
15665 jokuista.

Ympäristö ja maasto: (vesistö, vesistökoodi, rakennukset, tiet, sorakuopat jne)

Tiipen vesistö, Kientähölkän 12 suu-
vohdala n. 100 - m polkumaa.

Laajuuden arviointiperuste:

Luokitusehdotus perusteluineen:

Ehdotus suoja-alueeksi: _____

Havaintomahdollisuudet: suht. hyvä

Opas: maanrakentaja Eino Kaappara

Rauhoitustoimenpiteet maastossa:

Tiedossa olevat maankäyttösuunnitelmat, kiireellisyys:

Lähilöytöjä:

Yli-75 42 pylväskäppä-alue
Aunias 500 m PE

Selostus jätetty

15.12.1996

Aika

HL

Paikka

KARLO KATISKOSKI,
U. Valtonen

Allekirjoitus

Jatkotoimenpiteitä:

Huomautuksia (esim perimätieto) ja lisäyksiä:

Täyttöohjeita:

Tunnistetiedot

Mikäli kohteen alueella on useampia muinaisjäännöslajeja (esim. asuinpaikka ja röykkiöitä), täytä samalla nimellä ja inventointinumerolla useampi kortti

Hoito ja kunto

A. Kunto: 1=koskematon, 2= tutkittu osittain, 3= tutkittu kokonaan, 4=tuhoutunut osittain, 5= tuhoutunut kokonaan, 6=tutkittu ja tuhoutunut osittain, 7=tutkittu ja tuhoutunut kokonaan

B. Alkuperäisyys: 1=täysin alkuperäinen, 2=entisoity osittain, 3=entisoity kokonaan, 4=siirretty alkuperäiseltä paikaltaan

C. Hoitotarve: 1=vaatii entistämistä, 2=vaatii kunnostamista, 3=vaatii puhdistamista tai esiin kaivamista, 4=vaatii tuki- tai suojarakenteita, 5=vaatii tutkimuksia tuhoutumisen estämiseksi, 6=vaatii jatkuvaa hoitoa, 7=ei vaadi hoitotoimenpiteitä

D: Hoitotilanne: 1=peruskunnostettu, 2= tuettu rakentein, 3=pidetään puhtaana

E: Rajaustarkkuus: 1=rajattu arvion pohjalta, 2= rajattu osittaisella koekaivauksella, 3= rajattu kokonaan epävarmasti koekaivauksin, 4= rajattu kokonaan luotettavin koekaivauksin, 5=rajattu näkyvien rakenteiden perusteella

F: Vahvistustapa: 1=rajattu vain muinaisjäännös, 2=rajattu vain suoja-alue, 3=rajattu sekä muinaisjäännös että suoja-alue

G: Maastomerkintä: 1=kuparitaulu, 2=kertova taulu, 3=paalurajaus ilman taulua, 4=paalurajaus ja taulu, 5= aitaus ja taulu, 6=rakennus ympärillä ja taulu

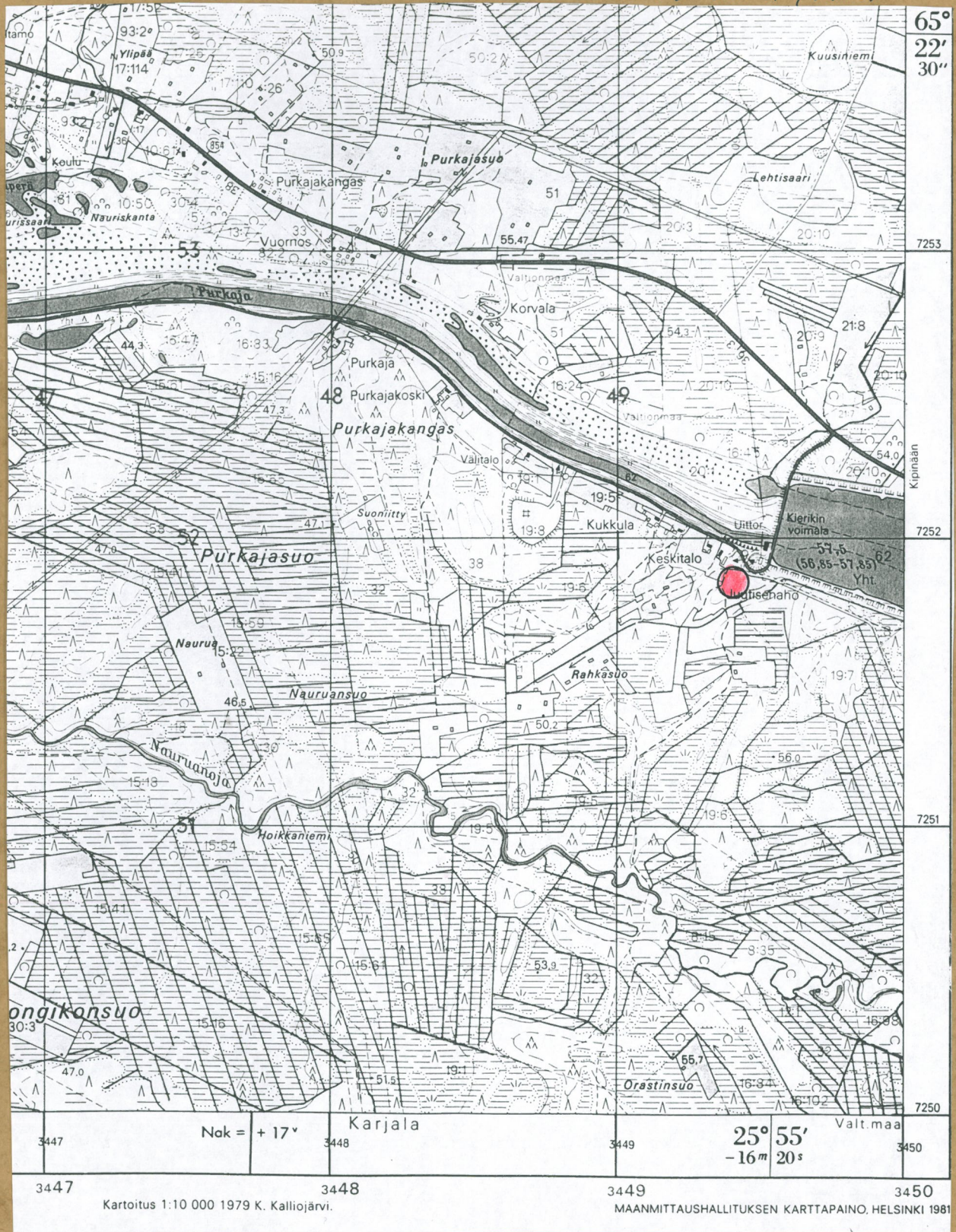
Tila ja omistaja

Mikäli kohde on useamman tilan tai kylän alueella, TÄYTÄ LISÄKORTTI

YLI-11 [26] JUUTISEN AHO

(TARK. K. KATISKOSKI & J. LAURÉN 1995)

Ote peruskartasta
3512 03 YLI-11 (1981)



Koord. X = 7251 82
Y = 3449 40
J = 52,5

YLI-11 [26] JUUTISENÄHO

(TARK. K. KATISKOSKI &
J. LAUREN 1995)



f 101663
Tuuran km 27955 ja kivilaji- ja kvanttien
lp. kynnispellossa, taustalla oik. Kierikin
voimalaitos / pato, laati pohjoista