

Yli-II/Haukipudas, Mäntyselkä N

Asuinpaikkavalleja (kodanpohjia)

Peruskartta 3511 09

Asuinpaikkavallin 1 koordinaatit: = HAUKIPUDAS 32	x=7241 64 y=3440 90 z=50	metsäpalsta 30:89 (Haukipudas) <i>ETW</i>
Asuinpaikkavallin 2 koordinaatit: = HAUKIPUDAS 32	x=7241 66 y=3440 89 z=52,5	metsäpalsta 30:89 (Haukipudas)
Asuinpaikkavallin 3 koordinaatit: = YLI-II 45	x=7241 81 y=3440 79 z=52,5	metsäpalsta 6:38 (Yli-II)
Asuinpaikkavallin 4 koordinaatit: = YLI-II 45	x=7241 81 y=3440 77 z=52,5	metsäpalsta 6:38 (Yli-II)
Asuinpaikkavallin 5 koordinaatit: = YLI-II 45	x=7241 82 y=3440 73 z=52,5	metsäpalsta 7:21 (Yli-II)
Asuinpaikkavallin 6 koordinaatit: = YLI-II 45	x=7241 80 y=3440 63 z=52,5	metsäpalsta 7:21 (Yli-II)
Asuinpaikkakuopan 7 koordinaatit: = YLI-II 44	x=7241 96 y=3440 44 z=47,5	metsäpalsta 7:21 (Yli-II)

Liittyä ennestään tunnettuun "jätinkirkkoon" ja kivikkokuoppiin Haukipudas [26]

Tarkastus 15.10.1995

Kohde sijaitsee Haukiputan kirkolta noin 20 km NE Haukiputaan ja Yli-Iin rajalla. Kankaan maaperä on moreenia. Kohteessa on kaikkiaan 6 asuinpaikkavallia kolmella eri metsäpalstalla, jotka näyttäisivät liittyvän paikalta aiemmin tunnettuun jätinkirkoksi luokiteltuun kivirakennelmaan ja sen liepeillä oleviin kivikkokuoppiin. (metsäpalsta 15:99). Tässä ilmoitettu asuinpaikkavalli 1 sijaitsee "jätinkirkosta" 150 m NE ja rajalinjasta 5 m N. Seuraavana muinaisjäännösten kuvaus alkaen etelästä.

1) Asuinpaikkavalli. Muoto pitkänomainen. Suunta SE-NW. Ulkomitat 20x11 m. Keskuspainanteen muoto ja suunta sama. Mitat 14x6 m. Syvyys 0,3 m. Tasapohjainen. Vallin leveys 2-3 m. Korkeus 0,2 m. NW-päästä vajaa ("eteinen"). Asuinpaikkavallin SE-puolella vallin ulkopuolella on pyöreä kuoppa. Halk. 2,5 m. Syvyys 0,5 m. Pohjaan tehdystä tarkistuspietosta havaittiin palaneita kiviä. Jäännöstä peittää sammat, puolukka ja mustikka.

Edellisestä 24 m N:

2) Asuinpaikkavalli. Nelikulmainen. NNW-SSE. 12x10 m. Keskuspainanteen muoto ja suunta sama. Mitat 7x5 m. Syv. 0,4 m. Tasapohjainen. Vallin lev. 2

m. Kork. 0,2 m. Jäänöstä peittää puolukka, sammalet ja suopursu. Jäänöksestä n. 20 m pohjoiseen on palstanraja.

Edellisestä 180 m NW:

3) Asuinpaikkavalli. Pitkänomainen. SW-NE. 18x10 m. Keskuspainanteen muoto ja suunta sama. Mitat 9x4 m. Syv. 0,5 m. Tasapohjainen. Vallin lev. 3 m. Kork. 0,3 m. Tuhoutunut äestyksessä. Urissa nähtävissä runsaasti kvartsi-iskoksia ja palanutta kiveä. Jäänöksessä kasvaa puolukkaa, variksenmarjaa ja männyntaimia. Jäänöksestä n. 50 m etelään on kunnanraja

Edellisestä välittömästi SW:

4) Asuinpaikkavalli. Pitkänomainen. SW-NE. 20x10 m. Keskuspainanteen muoto ja suunta sama. Mitat 12x6 m. Syv. 1 m. Vallin lev. 3-4 m. Kork. 0,4 m. Tuhoutunut äestyksessä. Urissa nähtävissä runsaasti kvartsi-iskoksia ja palanutta kiveä. Jäänöksessä kasvaa puolukkaa, variksenmarjaa ja männyntaimia. Jäänöksestä n. 5 m länteen on palstanraja.

Edellisestä 27 m W:

5) Asuinpaikkavalli. Nelikulmainen. E-W. 25x15 m. Keskuspainanteen muoto ja suunta sama. Mitat 16x9 m. Syv. 1,2 m. Vallin lev. 3-4 m. Kork. 0,3 m. W-päässä "eteinen". Jäänöksessä kasvaa puolukkaa, jäkälää ja mäntyjä. Jäänöksestä n. 10 m kaakkoon on palstanraja.

Edellisestä 90 m WSW:

6) Asuinpaikkavalli. Nelikulmainen. ENE-WSW. 34x17 m. Keskuspainanteen muoto ja suunta sama. Mitat 23x11 m. Syv. 1,3 m. Tasapohjainen. Vallin lev. 4-5 m. Kork. 0,5 m. Jäänöksessä kasvaa puolukkaa, mustikkaa ja mäntyjä. Suohon pohjoisessa matkaa n. 150 m.

Edellisestä 220 m NW:

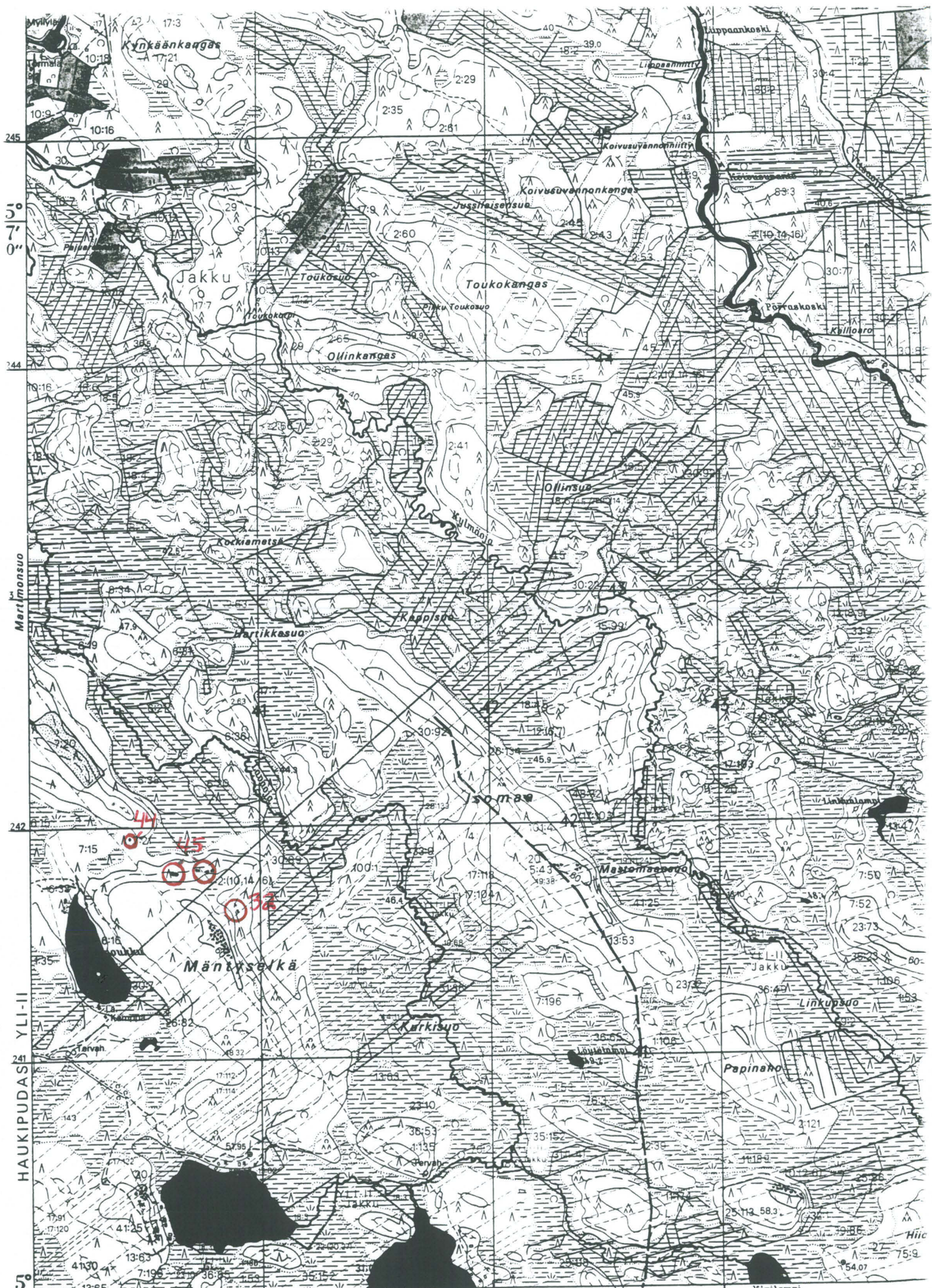
7) Asuinpaikkakuoppa. Pyöreä. Halk. 2,5 m. Syv. 0,5 m. Ei vallia. Kasvaa puolukkaa, jäkälää ja mäntyjä.

Jäänökset 3-6 on tehty muinasiin rantavalleihin kohtaan missä maasto viettää pohjoiseen. Jäänökset 1 ja 2 ovat tasaisemmassa maastossa. Maaperä näyttäisi jäänösten kohdalla olevan enimmäkseen hiekkaa, mutta välittömästi rakennelmien ulkopuolella on kivistä moreenia. Suuren asuinpaikkavallin 6 ylärinteen puolella maaperä on selvästi kivistä moreenia, kun taas alarinteen puolella hiekkaa. Näyttäisi siltä että muutaman sadan metrin päässä sijaitseva ns. Mäntyselän jätinkirkko (26) on samantyyppinen iso asumuksenpohja, kuin nyt ilmoitetut jäänöksetkin. Erona on ainoastaan maaperä.

20.11.1995



Jari Okkonen



Martinsuo

HAUKIPUDAS YLI-II

3440 3441 3442 3443

150 Lapalampi
25° 45' 00" 17 m
Nok = + 19'

3511 09

Kirolampi