

ARKEOLOGISEN KOHTEEN  
TARKASTUS

--	--	--

**Tunnistetiedot**

Kunta: VII - 7: Inventointinnumero: 59  
 Alue: \_\_\_\_\_ Luokka: II  
 Nimi: Kotikangas NE Ajoitus: kuuk. KA (?)  
 Kohteen laji: mp. jännekuoppia Lukumäärä: 1  
 Kohteesta muita kortteja \_\_\_\_\_ kpl (ks. täyttöohjeet)  
 Tarkastaja: K. Katirkoski Tarkastusaika: 12 16 1995  
J. Laurén

**Sijaintitiedot**

Peruskartta: 7512 10 PAIKKAKOSKI Pinta-ala \_\_\_\_\_  
 x= 725140 y= 745177 z= 60-62.5  
 Suunta ja etäisyys kirkosta tms. VII-7:n korttelin n. 5,6 km EPE

**Hoito ja kunto** (ks. täyttöohjeet)

A  B  C  D  E  F  G

**Tila ja omistaja** (ks. täyttöohjeet)

Kylä/kaupunginosa: Karjalainen  
 Tila/Rno/nimi: ? Rno 44:2, ?  
 tai Kortteli/tontti/palsta: \_\_\_\_\_  
 Omistaja: \_\_\_\_\_ Puhelin: \_\_\_\_\_  
 Osoite: \_\_\_\_\_ Postitmp: \_\_\_\_\_  
 Kiinteistötunnus:   Vuokrattu, ks. huomautukset

Lisää kiinteistöjä kpl

**Aiemmat tiedot:**

**Aiemmat löydöt:**

**Tarkastuslöydöt:**

km 28945: 1-5 (kiviteitä)

# TARKASTUSKERTOMUS

## Liitteet:

kartat ete pöytäkartasta 75/2 10 PÄHKÄKOSKI (1981)  
muut liitteet \_\_\_\_\_  
negatiivit \_\_\_\_\_  
diat \_\_\_\_\_

## Tarkastuksen aihe:

Tuutteenahon ylin (ja alin) tark.  
yht. määrittelytapa (Tuutteenahon)  
Eino Raappanaalta saatu ilmoitus  
luopantesta.

## Kohteen kuvaus:

Tiipen eteläosassa Kivikonhaan  
joen suuntaan muodottavalla kaganteella  
tämän leikkauksessa havaittiin tar-  
kastuksessa vastare ja niiden  
lyhtäpuun kohdalla E. Raappanan  
havaitsemia luopantesta. Viimeksi-  
mainittuja uusia esikuvassa  
kohdista pöytäkartassa nähtiin.  
Vastare nurkan 10 m uohtalla  
ympäristö puuta, yleensä Tiipen  
uoma pohjoisessa n. 50 m  
päässä. Maaperä alueella kirkkora.  
Tarkempia mittauksia ei tehty.

Ympäristö ja maasto: (vesistö, vesistökoodi, rakennukset, tiet, sorakuopat jne)

Tiipus, Kienlin vohoda-alla

Laajuuden arviointiperuste:

Luokitusehdotus perusteluineen:

Ehdotus suoja-alueeksi: \_\_\_\_\_

Havaintomahdollisuudet: \_\_\_\_\_

Opas: Echo Raapponen, 91200 Yli-7i Kienlin

Rauhoitustoimenpiteet maastossa:

Tiedossa olevat maankäyttösuunnitelmat, kiireellisyys:

Lähilöytöjä:

Kienlinpää n. 400 m Luokasen,  
Kuninkaan n. 1100 m —  
ym.

\*\*\*\*\*

Selostus jätetty

15, 2 1996

Aika

Paikka

KATU KATIKOSKI

K. Katicoski

Allekirjoitus



## Jatkotoimenpiteitä:

## Huomautuksia (esim perimätieto) ja lisäyksiä:

## Täyttöohjeita:

### Tunnistetiedot

Mikäli kohteen alueella on useampia muinaisjäännöslajeja (esim. asuinpaikka ja röykkiöitä), täytä samalla nimellä ja inventointinumerolla useampi kortti

### Hoito ja kunto

**A. Kunto:** 1=koskematon, 2= tutkittu osittain, 3= tutkittu kokonaan, 4=tuhoutunut osittain, 5= tuhoutunut kokonaan, 6=tutkittu ja tuhoutunut osittain, 7=tutkittu ja tuhoutunut kokonaan

**B. Alkuperäisyys:** 1=täysin alkuperäinen, 2=entisöity osittain, 3=entisöity kokonaan, 4=siirretty alkuperäiseltä paikaltaan

**C. Hoitotarve:** 1=vaatii entistämistä, 2=vaatii kunnostamista, 3=vaatii puhdistamista tai esiin kaivamista, 4=vaatii tuki- tai suojarakenteita, 5=vaatii tutkimuksia tuhoutumisen estämiseksi, 6=vaatii jatkuvaa hoitoa, 7=ei vaadi hoitotoimenpiteitä

**D: Hoitotilanne:** 1=peruskunnostettu, 2= tuettu rakentein, 3=pidetään puhtaana

**E: Rajaustarkkuus:** 1=rajattu arvion pohjalta, 2= rajattu osittaisella koekaivauksella, 3= rajattu kokonaan epävarmasti koekaivauksin, 4= rajattu kokonaan luotettavin koekaivauksin, 5=rajattu näkyvien rakenteiden perusteella

**F: Vahvistustapa:** 1=rajattu vain muinaisjäännös, 2=rajattu vain suoja-alue, 3=rajattu sekä muinaisjäännös että suoja-alue

**G: Maastomerkintä:** 1=kuparitaulu, 2=kertova taulu, 3=paalurajaus ilman taulua, 4=paalurajaus ja taulu, 5= aitaus ja taulu, 6=rakennus ympärillä ja taulu

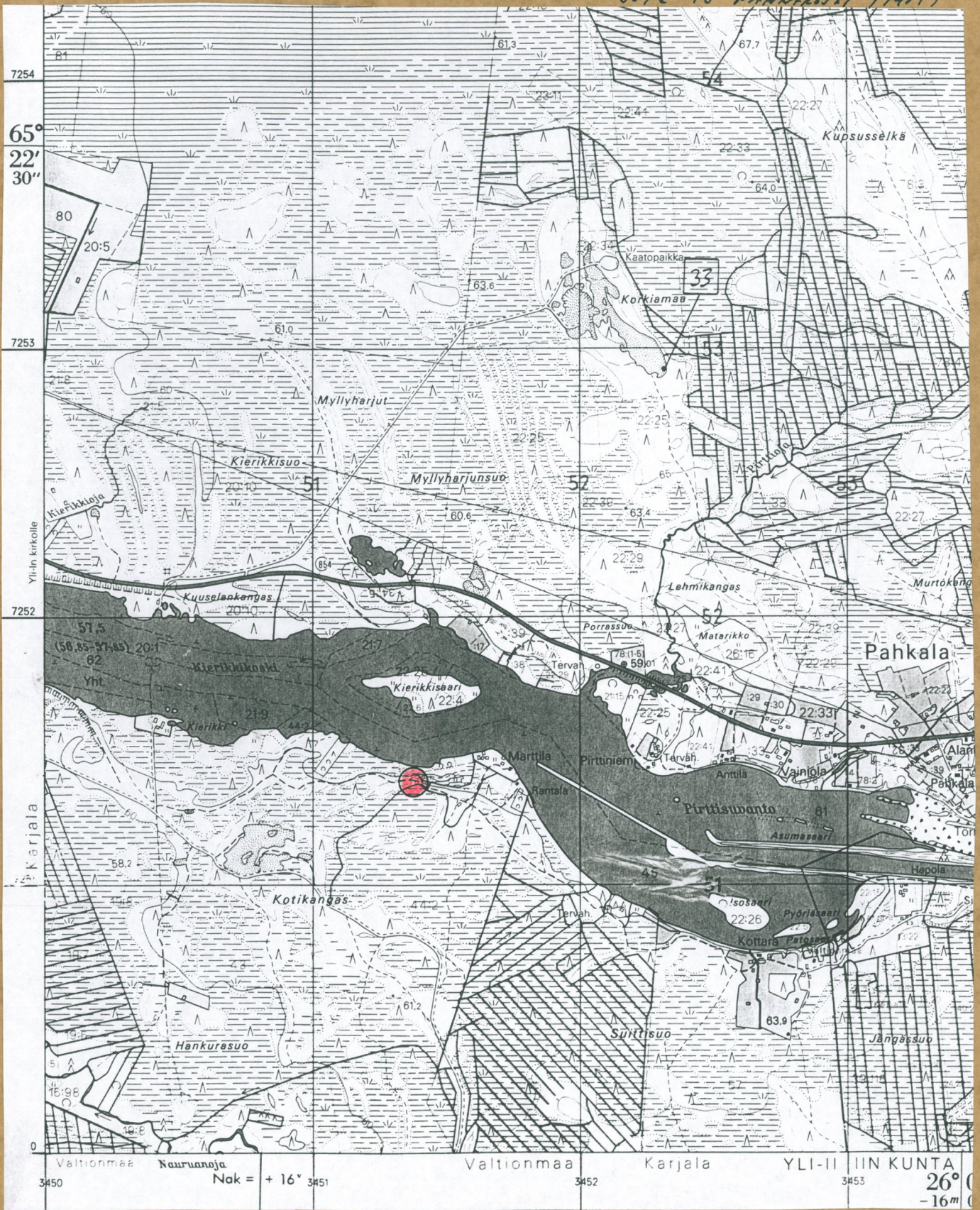
### Tila ja omistaja

Mikäli kohde on useamman tilan tai kylän alueella, TÄYTÄ LISÄKORTTI



YLI-71 KOTIKANGAS NE  
 (Tark. K. KATINKOSKI &  
 J. LAUREN 1995)

OPR peruskartta  
 3512 10 PANKKOSKI (1991)



Koord. X = 725140  
 Y = 345137  
 Z = 60-62,5