

Yli-Ii, Haaramoukku NW**Asuinpaikkavalleja (kodanpohjia)**

Peruskartta 3511 06

Asuinpaikkavalli ryppään koordinaatit: x=7241 91-7242 01
y=3439 71-87
z=47,5

Erillisen asuinpaikkakuopan koordinaatit: x=7241 84
y=3439 85
z=47,5

Tarkastus 15.10.1995

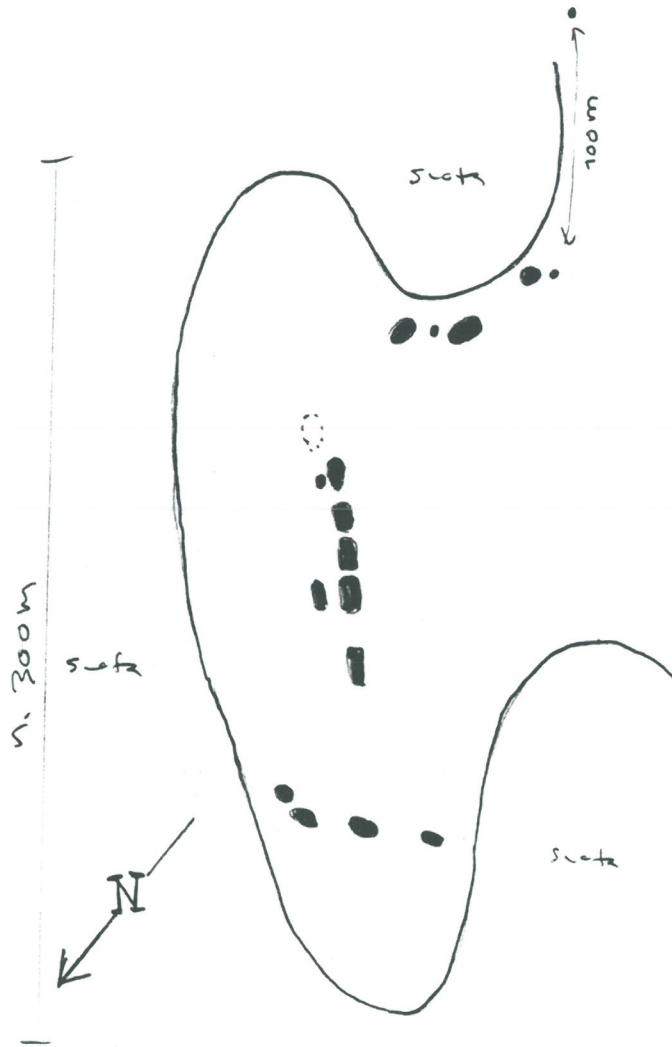
Kohde sijaitsee Ijoen ja Kiiminkijoen välisellä sydänmaalla noin 3 km Ijoesta S. Kankaan maaperä on moreenia. Kohteessa on kaikkiaan 13 asuinpaikkavallia ja kolme niihin liittyvää asuinpaikkakuoppaa. Lisäksi kohteen S-puolella on yksi erillinen asuinpaikkakuoppa. Muinaisjäännökset erottuvat maastossa noin 7x4 tai 12x7 m suuruisina painanteina.

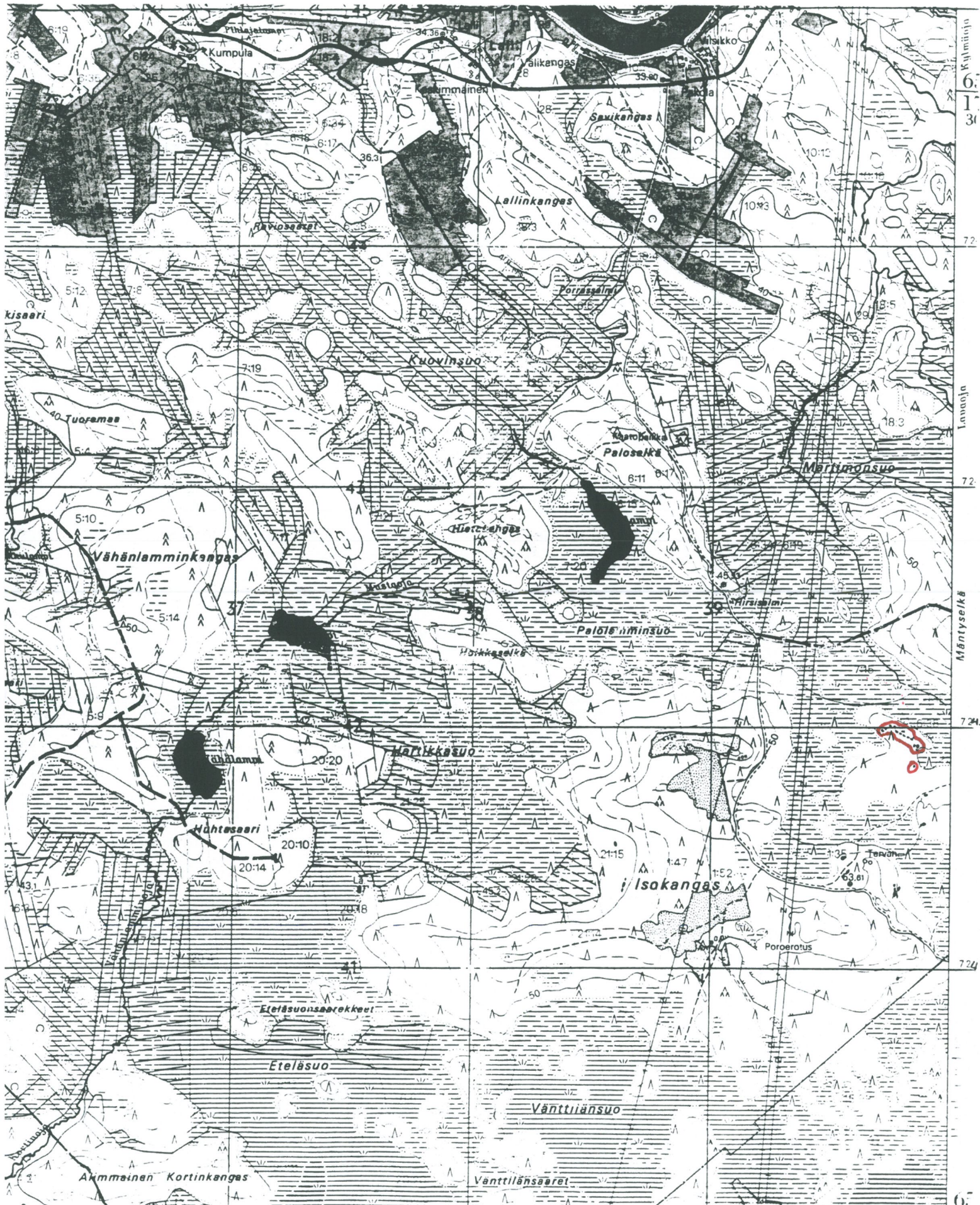
20.11.1995



Jari Okkonen

Yli-li, Hgaramockku NW





3437

25° 40' -17 m 20'

3438 Nak =

YLI-II + 20'

3439

HAUKIPUDAS

3440

Kartoitus 1:10 000 1978 E Anttonen
 Taidennyskartoitus 1:10 000 v. 1990
 Osa muutoksista on painettu violetilla

PK 3511 06

MAANMITTAUSHALLITUKSEN KARTTAPAINO HELSINKI
 PAALLEPAINATUS