

Yli-Ii, Isokangas

Asuinpaikkavalleja (kodanpohjia)

Tarkastus 15.10.1995

Kohteet sijaitsevat Ijoen ja Kiiminkijoen välisellä sydänmaalla runsaat 3 km Ijoesta S. Kankaan maaperä on moreenia ja hiekkaa. Paikalla on useita laajoja sorakuoppia. Kohteessa on kaikkiaan 3 asuinpaikkavalli/painanne-kokonaisuutta sekä yksi erillinen syvä asuinpaikkavalli. Seuraavana muinaisjäännösten kuvaus alkaen lännestä.

Isokangas W

Peruskartta 3511 06

Asuinpaikkapainanne ryppään koordinaatit: x=7241 31-36
 = 41-11 50 y=3438 63-65
 z=47,5

Asuinpaikkapainanne 4 koordinaatit: x=7241 51
 = 41-11 49 y=3438 60
 z=47,5

- 1) Asuinpaikkapainanne. Muoto nelikulmainen. Suunta S-N. Ulkomitat 3x3 m. Syvyys 0,2 m. Tasapohjainen. Edellisestä 2 m N:
- 2) Asuinpaikkapainanne. Soikeahko. S-N. 9x6 m. Syv. 0,5 m. Edellisestä 7 m N:
- 3) Asuinpaikkapainanne. Nelikulmainen. S-N. 4x4 m. Syv. 0,3 m. Edellisestä 200 m N:
- 4) Asuinpaikkapainanne. Soikea. SSE-NNW. 10x5 m. Syv. 0,5 m.

Jäännösten 1-3 luona kasvillisuus on jäkälää, variksenmarjaa ja mäntyjä. Maaperä on lähinnä hiekkaa. Painanne no: 4:n luona kasvillisuus on hieman rehevämpää: sammalta ja puolukkaa, valtapuuna on mänty. Maaperä on moreenia. Kaikki sijaitsevat loivasti länteen viettävässä rinteessä.

Isokangas ENE

Asuinpaikkavalli/painanne ryppään koordinaatit: x=7241 38-47
 = 41-11 51 y=3439 55-80
 z=52,5

- 1) Asuinpaikkavalli. Muoto nelikulmainen. Suunta ENE-WSW. Ulkomitat 22x11 m. Keskuspainanteen muoto ja suunta sama. Mitat 16x5 m. Syvyys 0,5 m. Tasapohjainen. Vallin leveys 3 m. Korkeus 0,2 m. Jäännöstä peittää sammalet, puolukka ja variksenmarja. Pohjaan tehdyssä tarkistus pistossa näkyi palaneita kiviä ja palaneita luita. Jäännöksestä on suohon N-suunnassa matkaa 5 m. Polkutiehen SE-suunnassa on matkaa 30 m. Polkutiestä 5 m E:
- 2) Asuinpaikkapainanne. Soikeahko. NNE-SSW. 6x4 m. Syv. 0,2 m. Jäännöksessä kasvaa jäkälää ja puolukkaa. Pohjaan tehdyssä tarkistus pistossa näkyi palaneita kiviä. Edellisestä 12 m SSW:
- 3) Asuinpaikkapainanne. Pitkänomainen. NNE-SSW. 7x5 m. Syv. 0,5 m. Jäännöksessä kasvaa jäkälää ja puolukkaa. Pohjan tarkistus pistossa

havaittiin palaneita kiviä ja palanutta luuta. Sijaitsee rantavallin takaisessa pitkässä epämääräisen muotoisessa luonnollisessa painaumassa.

Edellisestä keskittymästä runsaat 200 m SE:

Isokangas E

Asuinpaikkavalli/painanne ryppään koordinaatit: x=7241 30-35
y=3439 76-79
z=52,5
= 741-11 52

1) Asuinpaikkavalli. Muoto soikeahko. Suunta N-S. Ulkomitat 14x11 m. Keskuspainanteen muoto ja suunta sama. Mitat 7x5 m. Syvyys 0,5 m. Tasapohjainen. Vallin leveys 1-3 m. Korkeus 0,2 m. Valli puuttuu W-laidalta. Jäännöksen pohjaa peittää sammalet, puolukka ja mustikka. Vallissa kasvaa enimmäkseen jäkälää. Pohjaan tehdyssä tarkistuspistossa näkyi muutamia palaneita kiviä. Jäännös sijaitsee 100 m Lavalammilta Iijokivarteen vievästä polkutiestä SE. Suohon E-suunnassa matkaa 70 m.

Edellisestä 10 m N:

2) Asuinpaikkapainanne. Soikeahko. S-N. 9x6 m. Syv. 0,4 m. Jäännöksessä kasvaa jäkälää ja puolukkaa. Pohjaan tehdyssä tarkistuspistossa näkyi yksi kvartsi-iskos.

Edellisestä 3 m N:

3) Asuinpaikkapainanne. Soikea. S-N. 6x4 m. Syv. 0,4 m.

Asuinpaikkavalli 1:stä 20 m NNE:

3) Asuinpaikkapainanne. Soikeahko. SSE-NNW. 8x6 m. Syv. 0,4 m. Pohjaan tehdyssä tarkistuspistossa näkyi palaneita kiviä. Kasvaa puolukkaa, mustikkaa ja jäkälää. Suohon E-suunnassa matkaa 40 m.

Kyseessä on kuiva kangasmetsä jossa valtapuuna on mänty. Maaperä on lähinnä hiekkaa. Kaikki sijaitsevat loivasti E viettävässä rinteessä.

Isokangas SE

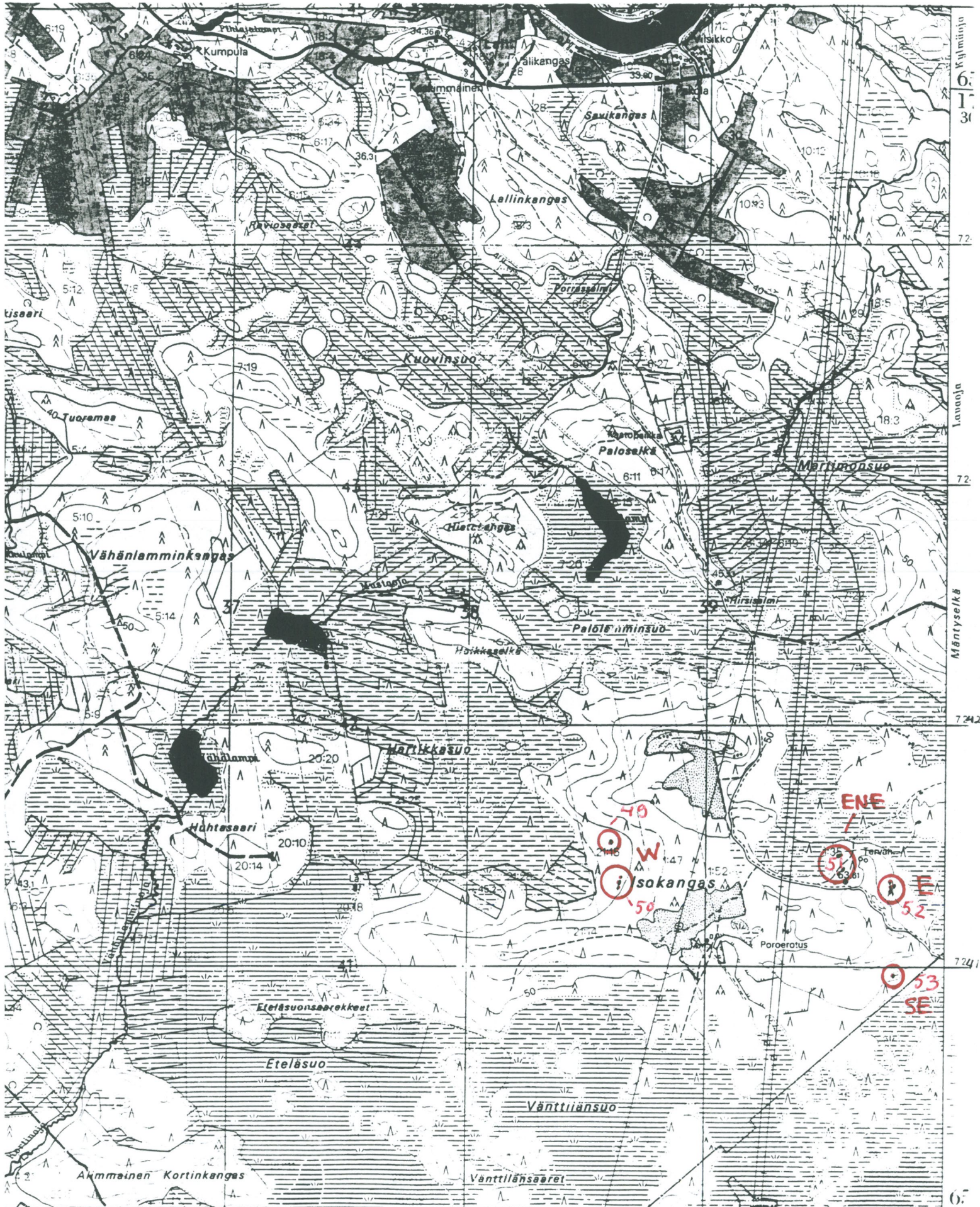
Asuinpaikkapainanteen koordinaatit: x=7240 97
y=3439 79
z=55
= 741-11 53

1) Asuinpaikkapainanne. Muoto soikea. Suunta SSE-NNW. 5x3 m. Syv. 1 m. Jäännöksen pohjaa peittää sammalet, puolukka ja mustikka. Vallissa kasvaa yksi mänty ja pohjassa leppäpuska.

Kohteen maaperä on hiekkaa ja painanne sijaitsee ilm. eolisessa muodostumassa, loivasti S-viettävässä rinteessä.

20.11.1995


Jari Okkonen



3437

25° 40' 31" E
-17' 20" S

3438 Nak = + 20°

YLI-II

3439

HAUKIPUDAS

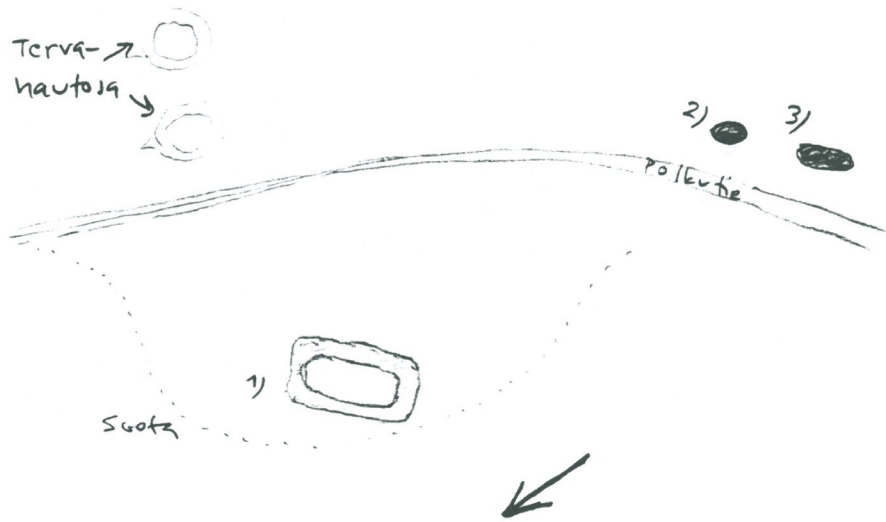
3440

Karttoitus 1:10 000 1978 E Antonen
Täydennyskarttoitus 1:10 000 v. 1990
Osa muutoksista on painettu violetilla

PK 3511 06

MAANMITTAUSHALLITUKSEN KARTTAPAINO HELSINKI
PÄÄLLEPAINATUS

Isokangas ENE



Maalimaa

Isokangas E

